



ROUTE FORESTIERE DU VOLCAN



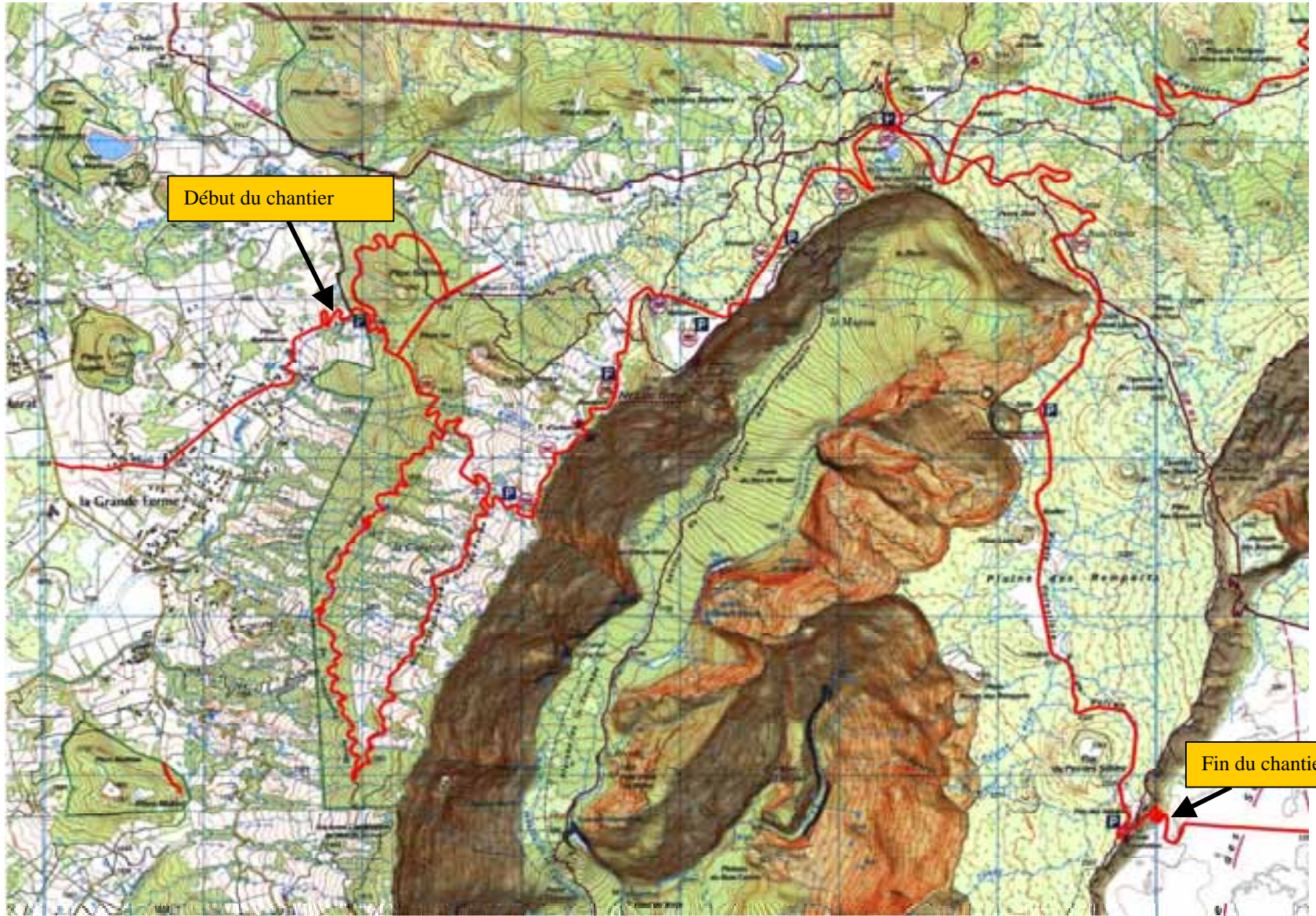


- Coût des travaux **3,6 M d'euros TTC**
- Financement : **Europe, Région Réunion**
- Maître d'ouvrage : **Région Réunion**
- Maîtrise d'œuvre : **ONF**

→ La route forestière n°5 est à ce jour l'unique voie d'accès carrossable au site touristique majeur de La Réunion : le **Piton de La Fournaise**.

→ **350 000 véhicules** empruntent annuellement cette voie.

→ Les travaux réalisés en 2004 ont permis la réfection de **16 km** de cet axe majeur, **10 mois et demi** de chantier ont été nécessaires.

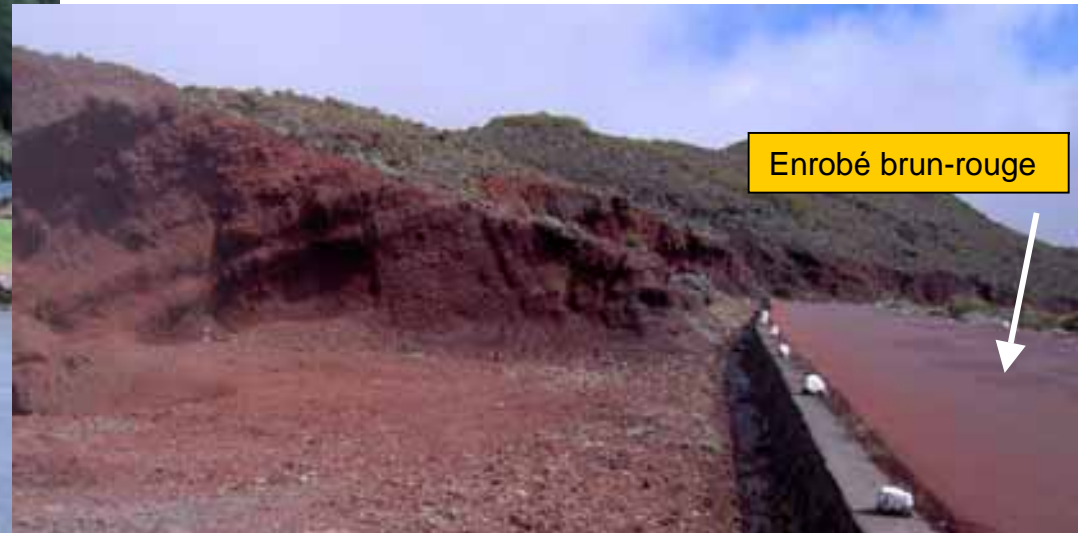


Début du chantier

Fin du chantier

L' intégration paysagère : une priorité

→ Adapter le coloris du revêtement à la couleur du terrain naturel



→ Intégrer les ouvrages



Muret de soutènement en
maçonnerie de moellons



Intégration d'un ouvrage
hydraulique

→ Innover...



Jalonnement latéral fait de pierres du pays dressées et peintes en blanc



La voie dans le grand paysage

Photos du chantier



Pose d'un géotextile



Pose de l'enrobé brun-rouge



Mise en place d'un passage busé double Ø 1200, travail organisé par demi chaussée sans coupure de la circulation.