

DES SOLUTIONS DURABLES POUR VOS ESPACES NATURELS

ÉTUDES, INGÉNIERIE, TRAVAUX



Forêt, bois
et sylviculture



Arbre Conseil®



Loisirs nature
et écotourisme



Maîtrise
de la végétation



Environnement,
biodiversité
et risques naturels





DES SOLUTIONS DURABLES
POUR VOS ESPACES NATURELS

ÉTUDES,
INGÉNIERIE,
TRAVAUX

SOMMAIRE

PRÉSENTATION DE L'ONF p. 5

ÉTUDES, INGÉNIERIE ET TRAVAUX p. 7

MOBILIERS BOIS p. 8

OUVRAGES BOIS p. 10

NOS 5 UNIVERS DE PRESTATIONS

FORÊT, BOIS ET SYLVICULTURE p. 15

ARBRE CONSEIL® p. 23

LOISIRS NATURE ET ÉCOTOURISME p. 29

MAÎTRISE DE LA VÉGÉTATION p. 37

ENVIRONNEMENT, BIODIVERSITÉ ET RISQUES NATURELS p. 43

LA FORMATION p. 50

LES GRAINES ET LES PLANTS p. 52

L'OFFICE NATIONAL DES FORÊTS, PREMIER GESTIONNAIRE D'ESPACES NATURELS EN FRANCE

L'OFFICE NATIONAL DES FORÊTS

Créé en 1964, l'ONF est le premier gestionnaire d'espaces naturels en France. Au titre du régime forestier, il gère 4,6 millions d'hectares de forêts publiques en métropole et 6,4 millions d'hectares dans les départements d'outre-mer.

L'ONF mobilise chaque année environ 8 millions de m³ de bois d'œuvre et 6 millions de m³ destinés à l'industrie et à l'énergie (bois de feu). Cela représente 35 à 40% du bois commercialisé sur le marché français.

Avec 10 000 collaborateurs présents au quotidien sur tout le territoire, l'ONF est le spécialiste reconnu de la gestion durable des forêts et des espaces naturels : production de bois, protection de l'environnement, accueil du public et aménagements extérieurs.

Le département recherche et développement de l'ONF travaille en partenariat avec des organismes de recherche reconnus dans le domaine de l'environnement et du bois (Inra, Irstea, Engref, Fcba, Oncfs, Cirad, Mnhn, Institut pour le développement forestier).

L'ONF assure également des missions d'intérêt général dans le domaine de la prévention et de la gestion des risques naturels. Il propose aussi ses savoir-faire et ses compétences en études, ingénierie et travaux, au service de ses clients.

L'ONF C'EST AUSSI

ONF INTERNATIONAL //www.onfinternational.org



Agence de conseil et d'expertise, ONF International est spécialisé dans la foresterie tropicale et les problématiques forêt-climat. Il intervient sur tous les continents, auprès des industriels et des États.

ONF ÉNERGIE //www.prestations.onf.fr



ONF Énergie est une filiale dédiée à la production et à la commercialisation de plaquettes forestières, issues de forêts gérées durablement, à destination des entreprises, des industriels et des collectivités.

LE RÉSEAU ONF ÉNERGIE BOIS® //www.onf-energie-bois.com



Premier fournisseur de combustibles bois tant pour les particuliers que les collectivités locales et les industriels, ONF Énergie Bois est un réseau développé par l'ONF qui commercialise via ses filiales et ses partenaires une gamme complète de produits : bois bûche, granulés bois et plaquettes forestières.



ÉTUDES, INGÉNIERIE, TRAVAUX DE LA CONCEPTION À LA RÉALISATION

▶ LES DOMAINES D'EXPERTISE

De la conception à la réalisation, nos équipes mènent des projets pluridisciplinaires dans les domaines suivants :

- forêt, bois et sylviculture.
- environnement, biodiversité et risques naturels,
- arbre conseil[®],
- loisirs nature et écotourisme,
- maîtrise de la végétation,

Au sein de ses agences travaux et de ses bureaux d'études, l'ONF s'appuie sur des hommes et des femmes aux compétences et aux savoir-faire transverses (architectes, paysagistes, archéologues, naturalistes, sylviculteurs). Ses ateliers de fabrication conçoivent et réalisent des ouvrages en bois et des mobiliers extérieurs.

▶ LE PÉRIMÈTRE D'INTERVENTION

L'ONF intervient en forêt, dans les espaces naturels, parcs, sites arborés, sites industriels et aux abords des infrastructures (voies ferrées, routes, lignes électriques).

▶ UNE EXPERTISE SOLIDE

- La formation continue de nos collaborateurs pour une parfaite maîtrise dans l'exécution des prestations.
- Une approche personnalisée de vos chantiers pour répondre à vos enjeux.
- Un parc matériel adapté pour préserver vos espaces naturels.
- La mutualisation des compétences pour une approche globale de vos projets.

▶ NOTRE ENGAGEMENT QUALITÉ ET ENVIRONNEMENT

- L'ONF met en œuvre des procédures de travail visant à assurer la conformité de ses prestations, la satisfaction de ses clients et la limitation de ses impacts sur l'environnement.
- L'ONF adhère à la certification de gestion durable des forêts PEFC.

DES QUALIFICATIONS SPÉCIFIQUES

- Qualiterritoires pour nos interventions sur le réseau électrique.
- Agrément d'entreprise pour l'application de produits phytopharmaceutiques en prestation de service (numéro d'agrément IF00267).

▶ LES MOYENS MATÉRIELS

L'ONF s'équipe des dernières innovations technologiques adaptées à la technicité des chantiers.

- Mécanisation / Engins légers radiocommandés, broyeurs de branches mobiles avec compensation de pente, en partenariat avec les principaux constructeurs.
- Cartographie et bases de données / Système d'information géographique (SIG), géoréférencement, géolocalisation, développement d'applications métiers.
- Acquisition de données / Réalisation de modèle numérique de terrain par télédétection LIDAR (Light detection and ranging).
- Instruments de diagnostic de l'arbre / Tomographe à ondes sonores, résistographe, test de traction, capteur de mouvements.

▶ NOS MÉTIERS

- Ingénieurs et techniciens forestiers
- Chefs de projets spécialisés
- Géomaticiens
- Ouvriers sylviculteurs, tractoristes et conducteurs d'engins
- Bûcherons et grimpeurs élagueurs
- Conducteurs de travaux, chefs d'équipe
- Menuisiers

▶ LA R&D ET LES PARTENAIRES

Le pôle Process, Innovation, Méthode, SIG a pour ambition d'offrir à ses clients le meilleur de la technologie de pointe :

- veille technologique et réglementaire,
- recherche et développement de méthodologie et de process pour améliorer la performance.

L'ONF développe une politique dynamique en matière de partenariats pour offrir les solutions les plus pertinentes à ses clients.

▶ NOS CLIENTS

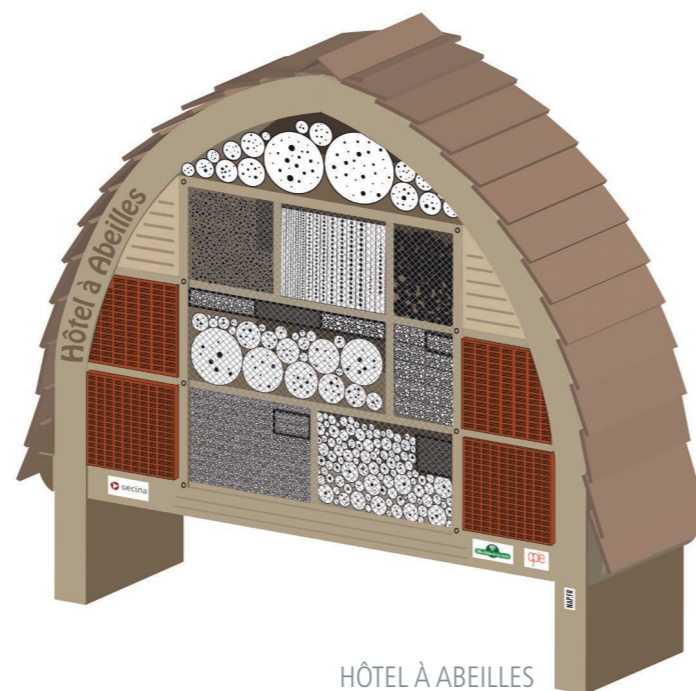
- Les collectivités (communes, intercommunalités, conseils départementaux, conseils régionaux).
- Les entreprises (travaux publics, transport ferroviaire et routier, énergie, carriers, aménagement du paysage, travaux forestiers, tourisme).
- Les gestionnaires d'espaces naturels (parcs nationaux, parcs naturels régionaux, conservatoires).
- L'État et ses agences, etc.

ACTEUR MAJEUR
DU PAYSAGE FORESTIER
ET DES ESPACES NATURELS

MULTISPÉCIALISTE

OPÉRATEUR NATIONAL

ACTEUR LOCAL
ET DE PROXIMITÉ



HÔTEL À ABEILLES



NOS MOBILIERS BOIS, POUR L'ÉQUIPEMENT ET L'AMÉNAGEMENT DE VOS ESPACES NATURELS

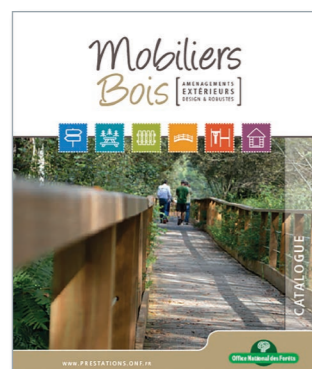
Depuis plus de vingt ans, en réponse à une demande croissante de loisirs et de détente, les ateliers bois de l'ONF conçoivent et réalisent pour vous des projets d'aménagement en milieu naturel.

» LE BOIS, C'EST NOTRE MÉTIER

Nos ateliers bois fabriquent des produits écoconçus, de qualité, durables et robustes.

» NOS GAMMES DE PRODUITS

- Signalétique et panneaux (flèches directionnelles, pupitres, balises réglementaires, tables d'orientation, panneaux, bornes botaniques...)
- Mobiliers et équipements
- Barrières et clôtures (garde-corps, chicanes, gabarits...)
- Passerelles et caillebotis (pontons, terrasses...)
- Agrès ludiques et sportifs (agrès sensoriels, parcours sportifs...)
- Abris et observatoires (kiosques, belvédères, hôtels à abeilles...)
- Des produits de conception originale (Hôtel à abeilles®, Mobibois®)
- Des produits sur-mesure



Ces produits sont déclinés en six essences de bois dans les lignes Equarri, Rondin et Duo.

Retrouvez toutes les informations dans le catalogue *Mobiliers bois* et sur mobiliersbois.onf.fr

» LES CLASSEMENTS DE BOIS

Le bois est un matériau naturel et chaleureux qui s'intègre parfaitement dans les environnements. Mais il subit les rigueurs climatiques et est exposé aux bioagresseurs (champignons, insectes...). En fonction de ces risques, les normes définissent les classes d'emploi et de durabilité du bois.

» NOTRE ENGAGEMENT EN FAVEUR DU DÉVELOPPEMENT DURABLE

La certification PEFC garantit la qualité de la gestion durable que nous mettons en œuvre dans les forêts que nous gérons. Les ateliers bois de l'ONF s'engagent dans cette démarche.



PAUS'NATURE®, LES TOILETTES QUI RÉPONDENT À VOS BESOINS!

Paus'Nature®, des toilettes sèches de qualité, écologiques, esthétiques, et accessibles à tous. Avec ses partenaires, l'Office national des forêts a conçu des toilettes autonomes, sans odeur et faciles d'entretien qui s'intègrent parfaitement dans le paysage.



HÔTEL À ABEILLES®, UN HABITAT POUR LA BIODIVERSITÉ



L'hôtel à abeilles® est disponible en quatre formats et deux essences de bois (douglas et châtaignier). Un mobilier esthétique et original qui s'intègre parfaitement dans le paysage. Ce produit est idéal pour sensibiliser le public aux enjeux de la pollinisation.





NOS OUVRAGES BOIS, UNE SOLUTION NATURELLE POUR LE SOUTÈNEMENT ET POUR LA CORRECTION TORRENTIELLE

À l'origine, les ouvrages bois ont été créés pour la restauration des terrains en montagne : maintien de digue et prévention des glissements de terrain. Aujourd'hui, leur application est plus large.

► DES APPLICATIONS MULTIPLES

- Aménagement des bords de cours d'eau, génie biologique, petits barrages
- Soutènement des talus et des berges
- Correction torrentielle

► UNE EXPERTISE RECONNUE

L'ONF conçoit les aménagements bois sur les territoires, conformément aux réglementations européennes de conception (eurocode 5), qualification mécanique (NF EN 338, NF B 52-001) et durabilité (NF EN 335, NF EN 350, NF EN 460, FD P 20-651).

L'ONF favorise ainsi les aménagements durables, utilisant des ressources locales et renouvelables.

► LE GÉNIE BIOLOGIQUE POUR PLUS D'EFFICACITÉ

L'ONF vous propose des ouvrages de génie biologique pour stabiliser et végétaliser les sols. Un choix de plantations adaptées au contexte climatique local est défini. Les végétaux sélectionnés développeront ainsi un tissu racinaire permettant de reprendre les charges supportées par l'ouvrage en bois. De quoi restituer les paysages et les environnements au plus proche de leur état naturel.

NOS CINQ UNIVERS DE PRESTATIONS



FORÊT, BOIS
ET SYLVICULTURE



ARBRE CONSEIL®



LOISIRS NATURE
ET ÉCOTOURISME



MAÎTRISE
DE LA VÉGÉTATION



ENVIRONNEMENT,
BIODIVERSITÉ ET
RISQUES NATURELS



FORÊT, BOIS ET SYLVICULTURE

Gestionnaire de plus de 10 millions d'hectares de forêts publiques, l'ONF a une expérience et un savoir-faire uniques en matière de sylviculture et de production de bois.

L'établissement vous propose ses compétences pour vous aider à estimer votre patrimoine forestier, à l'entretenir et à le préserver. L'ONF peut également vous accompagner dans la production de bois de qualité, l'exploitation de vos ressources forestières, la mise en accessibilité des chantiers forestiers et leur réalisation, cela en toute sécurité et sans dégrader le milieu.

Les équipes de l'ONF interviennent avec du matériel adapté, dans le respect des réglementations relatives aux chantiers. Elles vous feront bénéficier des dernières techniques sylvicoles et forestières.

Avec l'ONF, réalisez vos chantiers forestiers en toute confiance.



MÉTHODES ET TECHNIQUES

- ▶▶ Équipes encadrées et formées aux techniques manuelles et mécaniques
- ▶▶ Référentiels de prestations de travaux
- ▶▶ Référentiels des prescriptions et précautions environnementales, techniques et de sécurité
- ▶▶ Application du Règlement national des travaux et services forestiers (RNTSF) (voir p. 18)
- ▶▶ Conformité aux itinéraires techniques de travaux sylvicoles (ITTS) par essence et zones biogéographiques
- ▶▶ Conformité aux itinéraires techniques de travaux routiers (ITTR) de l'ONF

EXPERTISES ET CERTIFICATIONS

- ▶▶ Formation permanente des équipes aux évolutions des techniques et itinéraires sylvicoles
- ▶▶ Qualification Certiphyto et agrément d'entreprise pour l'application de produits phytopharmaceutiques en prestation de service (numéro d'agrément IF00267)
- ▶▶ Conformité réglementaire (Code forestier, Code de l'environnement, Déclaration d'intention de commencement de travaux, Fiche chantier...)
- ▶▶ Maîtrise des exigences PEFC : 100 % des forêts domaniales répondent aux critères de la certification



MATÉRIELS ET SÉCURITÉ

- ▶▶ Mutualisation et mobilisation des engins et outils adaptés aux contextes de travaux
- ▶▶ Engins et matériels respectueux des milieux et des sols (chenillés, dimensions adaptées...)
- ▶▶ Comité d'hygiène, de sécurité et des conditions de travail (CHSCT)

ÉTUDES /

- ▶▶ Télédétection, GPS et Système d'information géographique (SIG)

TRAVAUX FORESTIERS /

- ▶▶ Tracteurs forestiers et porte-outils, pelles hydrauliques, mini-pelles, camions bennes
- ▶▶ Épareuses, lamiers, rotofaucheuses
- ▶▶ Girobroyeurs à axes horizontal ou vertical, charrues forestières, dents de sous-solage, râteaux scarificateurs
- ▶▶ Débroussailleuses télécommandées, tronçonneuses, outils électroportatifs
- ▶▶ Abatteuses, débusqueuses, débardeurs, câbles mât, fendeuses, broyeurs, déchiqueteurs
- ▶▶ Niveleuses, pelleuseuses, compacteurs

LE GUIDAGE GPS, INTÉGRÉ AUX BROyeurs, AMÉLIORE LA PRODUCTIVITÉ ET RÉDUIT LA PÉNIBILITÉ. LE POSITIONNEMENT À RÉFÉRENCE SPATIALE (GPS) PERMET :

- UN TRAITEMENT OPTIMUM DES SUPERFICIES GRÂCE À LA VISUALISATION DES ZONES À TRAITER
- LA RÉPÉTITION AUTOMATIQUE DES TRACÉS. EXEMPLE : CRÉATION DE CLOISONNEMENTS RÉGULIERS.

LISTE DES PRESTATIONS

■ SYLVICULTURE

FOURNITURE de graines et plants forestiers (voir p. 52)

PLANTATIONS : travail sur la végétation, préparation du sol, installation de plants, pose de clôtures et de protections individuelles contre le gibier

RÉGÉNÉRATION NATURELLE ASSISTÉE* : lutte contre la végétation concurrente, complément par plantation, protection contre le gibier

TRAVAUX SYLVICOLES : dégagement*, dépressage*, nettoyage*, cloisonnement*, taille de formation et élagage, travaux en futaie irrégulière

ÉTUDES, ANALYSES forestières et **SURVEILLANCE** spécifique : cartographie, inventaire, diagnostic, plan de gestion, expérimentation, suivi phytosanitaire

ÉQUILIBRE SYLVOCYNÉGÉTIQUE : études et travaux

SYLVOPASTORALISME : plan de gestion et travaux

■ EXPLOITATION DES BOIS

TRAVAUX D'EXPLOITATION DES BOIS : abattage, façonnage, héouppage, débardage, dont techniques spécialisées (câble, cheval...)

CRÉATION et **ENTRETIEN** de cloisonnements d'exploitation par broyage

ÉTUDES DE LA RESSOURCE et appui technique pour l'approvisionnement en bois énergie

■ INFRASTRUCTURES FORESTIÈRES

DIAGNOSTIC, RÉALISATION DE SCHÉMAS DE DESSERTES répondant aux usages forestiers, agricoles et touristiques et **PLAN DE GESTION**

Travaux de **CRÉATION, RÉFECTION** et **ENTRETIEN** de dessertes forestières et aires de stockage de bois : mise aux normes, pose de barrières, création et entretien des fossés, fauchage des accotements...

CRÉATION et **ENTRETIEN** du parcellaire et des limites de propriétés forestières

■ ESTIMATION DU PATRIMOINE FORESTIER

ESTIMATION FINANCIÈRE de parcelles boisées comprenant valeur du fonds, valeur d'avenir des peuplements, capital chasse, etc.

RECHERCHE FONCIÈRE

LES ÉQUIPES DE L'ONF RÉALISENT AUSSI DES PRESTATIONS D'ASSISTANCE TECHNIQUE ET ADMINISTRATIVE, D'ASSISTANCE À MAÎTRISE D'OUVRAGE, DE MAÎTRISE D'ŒUVRE ET DE FORMATION.

* VOIR LEXIQUE P. 18.

PETIT LEXIQUE* DES TRAVAUX SYLVICOLES

CLOISONNEMENT D'EXPLOITATION

Réseau de couloirs de circulation des engins d'exploitation et de débardage dans une parcelle. Ils facilitent l'exploitation des bois et limitent les dégâts au sol et aux arbres des peuplements.

CLOISONNEMENTS SYLVICOLES

Réseau de layons (couloir permettant le passage d'un tracteur) plus ou moins dense, ouvert dans les jeunes peuplements pour optimiser la réalisation des dégagements, des nettoiemnts et les opérations de façonnage.

DÉGAGEMENTS

Intervention de maîtrise de la végétation concurrente et de dosage des essences dans de jeunes peuplements forestiers de hauteur inférieure à 3 mètres.

DÉPRESSAGE

Intervention de réduction significative de la densité des tiges des essences principales. Elle précède la première éclaircie et porte sur des produits non marchands.

ESSENCE OBJECTIF

Espèce d'arbre à favoriser pour répondre aux objectifs fixés dans les documents de gestion durable.

NETTOIEMENT

Intervention ayant pour but de doser le mélange des essences dans des jeunes peuplements forestiers de hauteur supérieure à 3 mètres, complétée par des opérations sanitaires et d'enlèvement de tiges mal conformées.

RÉGÉNÉRATION NATURELLE ASSISTÉE

Ensemble des interventions de renouvellement naturel d'un peuplement forestier faisant l'objet de travaux favorisant l'installation du semis et complété par plantation ou semis.

EN SAVOIR +

FICHES TECHNIQUES TRAVAUX ET FILMS
TÉLÉCHARGEABLES SUR LE SITE ONF.FR

* Source : Y. Bastien et C. Gauberville, *Vocabulaire forestier. Écologie, gestion et conservation des espaces boisés*, Forêt privée française, Agro Paris Tech, ONF, octobre 2011.

LES ESSENCES FORESTIÈRES : UN PRODUIT RÉGLEMENTÉ

La vente en France de graines et plants forestiers est réglementée et la liste des essences selon leur provenance est limitée. Il s'agit de la liste nationale des matériels de base forestiers admis en France, en application du règlement CE n° 1597/2002 (à jour 2016).

65 essences et variétés sont autorisées : sapin, érable, aulne, bouleau, charme, châtaignier, cèdre, gommier, hêtre, frêne, noyer, mélèze, pommier sauvage, épicéa, pin, peuplier, tremble, merisier, douglas, chêne, robinier faux-acacia, tilleul, cormier et alisier.

L'ONF propose un catalogue de graines et plants conformes à ces exigences (voir p. 52).



LE RNTSF : UN CADRE PRÉCIS

Le règlement national des travaux et services forestiers (RNTSF) est un document de référence rassemblant l'ensemble des prescriptions générales s'appliquant aux travaux et services forestiers (hors exploitation des bois) relatives à :

- la préservation des milieux naturels et du patrimoine : qualité des peuplements et des sols, des eaux, prévention contre les risques d'incendies, préservation du paysage,
- l'organisation et le déroulement des chantiers : sécurité pour les autres utilisateurs de la forêt, respect de la législation du travail et sécurité des chantiers, responsabilités et réparation des dommages.

Il s'applique à toutes les personnes intervenant pour le compte de l'ONF en forêt.



Règlement national
des travaux
et services forestiers



En tant que maître d'ouvrage ou donneur d'ordre, les collectivités propriétaires de forêt peuvent l'intégrer à leur cahier des charges de réalisation des travaux.

Reconnu par PEFC France, son application satisfait aux exigences relatives aux travaux sylvicoles pour la certification de gestion durable des forêts.

Règlement national des travaux
et services forestiers téléchargeable
sur onf.fr

LE CALENDRIER DES TRAVAUX SYLVICOLES

(périodes indicatives pouvant varier selon contextes et zones géographiques)

	JANV.	FÉVR.	MARS	AVRIL	MAI	JUIN	JUIL.	AOÛT	SEPT.	OCT.	NOV.	DÉC.
Travaux sur la végétation préparatoires à la régénération							●	●	●	●		
Travaux de sol préparatoires à la régénération	▲						●	●	●	●	▲	▲
Plantation	●	●	●		▲	▲	▲	▲	▲		●	●
Dégagement					●	●	●	●				
Nettoisement-dépressage-détourage	●	●	●								●	●
Entretien des bords de routes et autres dépendances vertes					▲	▲	▲	●	●	●		
Entretien des cloisonnements				●	▲	▲						
Élagage résineux	▲	●	●	▲	▲						▲	▲
Élagage des feuillus et des peupliers	▲	●	●	▲	▲	▲					▲	▲
Taille de formation des feuillus	▲	●	●	▲	▲	▲					▲	▲

▲ Périodes à éviter en cas de gel, de montée de sève, de nidification et de reproduction

DES BESOINS EN CHEMINS, ROUTES ET DESSERTES FORESTIÈRES

La gestion durable des forêts nécessite la création et l'entretien d'infrastructures forestières qui contribuent aux différentes fonctions essentielles de la forêt :

- économique : facilité des accès (routes, places de dépôt) et des opérations d'exploitation, réduction des coûts de la récolte des bois, contribution au développement touristique ;
- environnementale : canalisation et orientation des déplacements ;

- social : développement des loisirs nature, découverte du patrimoine naturel et historique.

De la création à la réalisation, pour l'entretien régulier de vos réseaux, les équipes spécialisées de l'ONF vous accompagnent. Elles peuvent également vous accompagner pour le montage de vos dossiers de subvention.



ZOOM SUR LES RÉALISATIONS

[ESTIMATION DU PATRIMOINE FORESTIER]

ESTIMATION FINANCIÈRE DE PARCELLES FORESTIÈRES

Évaluer précisément la valeur d'un patrimoine.

TECHNIQUE

Étude détaillée dont l'objectif est de couvrir toutes les potentialités du patrimoine étudié : plans détaillés, diagnostics des peuplements, valeur de fonds, valeur actuelle d'avenir, valeur de consommation en cas d'exploitation des bois, estimation du capital cynégétique et des concessions...

LES ATOUTS DE L'ONF > Une estimation prenant en compte toutes les composantes de la valeur actuelle ou à venir du patrimoine. Une étude sur-mesure pour disposer de solides références sur la valeur de son patrimoine.



[INFRASTRUCTURES FORESTIÈRES]



CRÉATION DE DESSERTE

Créer des routes forestières pour faciliter les accès et la mobilisation des bois.

TECHNIQUE

Empierrement sur géogrille. Offre une structure en couches plus souple et portante tout en étant plus légère.

LES ATOUTS DE L'ONF > Une technique permettant le maintien de la circulation d'eau, moins de décaissement et apport de matériau plus faible. La récolte du bois est facilitée et l'environnement est préservé.

ENTRETIEN DES LIMITES ET DU PARCELLAIRE

Maintenir visibles et matérialisés les périmètres de propriété et les limites de parcelles.

TECHNIQUE

Entretien du bornage et des fossés, pose de plaques de parcelles et/ou marquage à la peinture des arbres, broyage de végétation, débroussaillage, élagage.

LES ATOUTS DE L'ONF > Matériel adapté pour respecter la croissance des arbres, utilisation de peinture conforme à la réglementation.



[SYLVICULTURE]

CRÉATION ET ENTRETIEN DES CLOISONNEMENTS SYLVICOLES ET D'EXPLOITATION

Concevoir le réseau de circulation et favoriser l'accès au peuplement.

TECHNIQUE

Maintien de la végétation au stade herbacé par broyage mécanique ou manuel.



LES ATOUTS DE L'ONF > Du matériel adapté aux différents contextes, respectueux des sols, permettant d'assurer la sécurité des ouvriers.

DÉGAGEMENT DANS UNE JEUNE PLANTATION DE FEUILLUS

Favoriser la croissance des plants par élimination de la concurrence tout en préservant le mélange des essences (biodiversité).

TECHNIQUE

Dégagement manuel avec débroussailluse.

LES ATOUTS DE L'ONF > Des ouvriers sylviculteurs aux connaissances techniques affirmées pour assurer la qualité de la plantation et favoriser le mélange des essences intéressantes. Des techniques qui favorisent la croissance et la qualité des peuplements futurs.



PLANTATIONS, PRÉPARATION DU SOL, POTET MÉCANIQUE

Renouveler la forêt par des plantations.

TECHNIQUE

Décompactage du sol avec dent de sous-solage montée sur mini-pelle, utilisation du râteau scarificateur pour la suppression de rhizomes de fougères et autre concurrence végétale.

LES ATOUTS DE L'ONF > Techniques permettant l'installation plus rapide des plants, le respect des couches du sol et une meilleure pénétration de l'eau. Meilleure garantie de reprise de la plantation et croissance plus rapide.



ARBRE CONSEIL®

En ville, dans des parcs, le long des routes ou des cours d'eau, les arbres participent à la qualité du cadre de vie. Mais ils peuvent aussi poser des problèmes de sécurité. Il est important d'évaluer régulièrement leur état sanitaire et leur éventuelle dangerosité.

En tant que gestionnaire des forêts publiques françaises, l'ONF possède une expertise reconnue sur ce sujet, tant en termes d'inventaires que de diagnostics ou de méthodes de gestion. Son réseau de spécialistes dispose de technologies de pointe pour évaluer l'état d'un arbre et les risques qu'il peut induire.

L'ONF réalise des interventions sur l'arbre, grâce à ses équipes spécifiquement formées (ouvriers spécialisés, grimpeurs élagueurs).

Avec l'ONF, respectez et valorisez votre patrimoine arboré.



MÉTHODES ET TECHNIQUES

- ▶ Nos experts Arbre conseil® sont formés aux diagnostics physiologiques et biomécaniques des arbres. Les méthodologies utilisées combinent respect du végétal et pérennisation du patrimoine arboré.
- ▶ La Charte qualité Arbre Conseil® est un gage de qualité, de déontologie, d'impartialité et de transparence.

Nos équipes de grimpeurs élagueurs sont assurées et formées pour tous types d'intervention sur le végétal, encadrées par des spécialistes des travaux arborés :

- utilisation des techniques de grimpage et utilisation de nacelles élévatrices,
- démontage avec rétention dans des contextes restreints,
- abattage directionnel,
- évacuation du bois en décharge agréée et remise en état des lieux.

EXPERTISES ET CERTIFICATIONS

ÉTUDES /

- ▶ Habilitation des experts ONF par un comité pluridisciplinaire
- ▶ Formation continue en interne et externe
- ▶ Veille sur l'évolution des réglementations
- ▶ Veille technologique pour maintenir un parc de matériel innovant

TRAVAUX /

- ▶ Certificat de spécialisation grimpeur élagueur, taille et soin des arbres
- ▶ Formation continue (gestes et postures, sauvetage dans l'arbre, suivi des EPI, etc.)
- ▶ CACES engins élévateurs et grues (certificat d'aptitude à la conduite en sécurité)
- ▶ Qualification Certiphyto et agrément d'entreprise pour l'application de produits phytopharmaceutiques en prestation de service (numéro d'agrément IF00267)

Elastomètre - Test de traction



MATÉRIELS ET SÉCURITÉ

ÉTUDES /

Matériel spécialisé d'arboriculture pour les investigations internes du bois :

- résistographe pour quantifier un défaut mécanique interne du bois,
- tomographe à ondes sonores et électriques pour cartographier précisément les zones de bois altéré et les parties saines,
- test de traction pour évaluer la résistance mécanique et l'ancrage de l'arbre soumis à des vents violents (enregistrement de la déformation des fibres du bois et du soulèvement du plateau racinaire),
- capteurs de mouvements, outil positionné en alignement pour mettre en évidence des défauts d'ancrage.

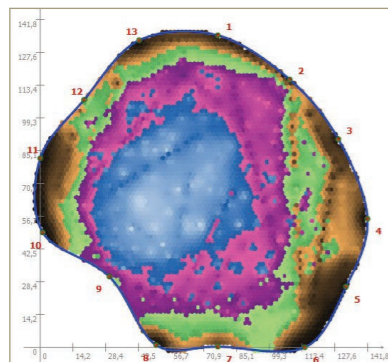
TRAVAUX /

- ▶ Camions, grues, broyeurs autonomes, rogneuses de souches, nacelles élévatrices
- ▶ Signalisation
- ▶ Équipement de protection individuelle (EPI)
- ▶ Matériel de grimpage (harnais, cordes, élingues, cabestans)
- ▶ Matériel d'élagage et d'abattage

TECHNIQUE INNOVANTE DE PERÇAGE DES ARBRES POUR FIXER UN ÉQUIPEMENT DANS UN ARBRE. APPLICATIONS : ODYSSEE VERTE®, PARCS DE LOISIRS, PARCS ACCROBRANCHES, CABANES.



Tomographie à ondes sonores et électriques



LISTE DES PRESTATIONS

■ INVENTAIRE DU PATRIMOINE ARBORÉ

INVENTAIRE botanique et dendrométrique et GÉOLOCALISATION des arbres

■ DIAGNOSTIC DE L'ARBRE

DIAGNOSTIC VISUEL ET SONORE

DIAGNOSTIC BIOMÉCANIQUE APPROFONDI

Utilisation d'outils spécifiques : résistographe, tomographe à ondes sonores et électriques, test de traction, capteurs de mouvements

DIAGNOSTIC, CONTRÔLE ET SUIVI RÉGLEMENTAIRE des parcs de loisirs et des parcs acrobatiques en hauteur

DIAGNOSTIC APPROFONDI SPÉCIFIQUE

Problématique juridique, valeur financière, datation, analyses en laboratoire

■ GUIDE DE GESTION

GUIDE DE GESTION du patrimoine arboré
Programmation des interventions

■ TRAVAUX D'ENTRETIEN ET DE MISE EN SÉCURITÉ

TRAVAUX DE TAILLE ET D'ÉLAGAGE

Taille de formation, d'entretien, d'adaptation, de conversion, de restructuration et traitement des rémanents

TRAVAUX DE SÉCURISATION par haubanage

TRAVAUX DE TRAITEMENT raisonné des bioagresseurs de l'arbre

TRAVAUX D'ABATTAGE, DE DÉMONTAGE, DE RÉTENTION ET TRAITEMENT DES RÉMANENTS

Travaux complémentaires d'essouchage (rognage et carottage)

LES ÉQUIPES DE L'ONF RÉALISENT AUSSI DES PRESTATIONS D'ASSISTANCE TECHNIQUE ET ADMINISTRATIVE, D'ASSISTANCE À MAÎTRISE D'OUVRAGE, DE MAÎTRISE D'ŒUVRE ET DE FORMATION.

ZOOM SUR LES RÉALISATIONS

[DIAGNOSTIC DE L'ARBRE]

UN DIAGNOSTIC À L'ÉCHELLE D'UN SITE

Connaître l'état de santé des arbres d'un site pour sécuriser sa fréquentation.

RÉGLEMENTATION

Responsabilité du maître d'ouvrage en cas de chute d'arbre lié à un mauvais état mécanique ou sanitaire.



Exemple de rendu cartographique

MÉTHODOLOGIE / DÉMARCHE

Le diagnostic en réponse à un enjeu sécuritaire. Pour un grand nombre d'arbres, nous réalisons un diagnostic visuel et sonore, complété si nécessaire par un diagnostic approfondi et outillé pour quantifier les défauts relevés sur les arbres à risque.

CLASSIFICATION

Les arbres sont alors classés en catégories décrivant leur état de santé et les actions à mener :

■ arbre sain ou sans défaut majeur	aucune intervention de suivi
■ arbre avec défauts en évolution	contrôle obligatoire avec délai
■ arbre suspect	diagnostic approfondi outillé
■ arbre à risque	abattage dans l'année
■ arbre dangereux	abattage immédiat
■ arbre à tailler	taille raisonnée

LES ATOUTS DE L'ONF > Des interventions de qualité constante sur tout le territoire grâce à nos experts Arbre conseil®. Considération de l'arbre et intégrité.

L'ARBRE EST UN ÊTRE VIVANT, PENSEZ À METTRE À JOUR PÉRIODIQUEMENT LES DIAGNOSTICS.

ALLER PLUS LOIN EN CAS DE RISQUE

Parce qu'il quantifie les défauts de structure, le diagnostic approfondi d'un arbre à risque permet de mieux connaître son état physiologique et biomécanique.

MÉTHODOLOGIE / DÉMARCHE

Étude combinant la méthodologie du diagnostic visuel et sonore et l'utilisation d'outils spécifiques. Établissement d'une fiche individuelle, précisant le contexte général de l'arbre, ses conditions de croissance et son fonctionnement physiologique, son état biomécanique et ses défauts de structure. L'ONF fournit une synthèse d'aide à la décision intégrant des préconisations d'interventions.

OUTILS / MATÉRIEL

Nos experts Arbre Conseil® adaptent les outils spécifiques aux problématiques identifiées sur l'arbre. On distingue différents niveaux de diagnostic :

- quantification des défauts et altérations de l'arbre, par utilisation d'un **résistographe**,
- détection et quantification par imagerie des pourritures,

cavités et fissurations internes, de manière non invasive et non traumatisante pour l'arbre, par utilisation d'un **tomographe à ondes sonores**,

- modélisation de l'arbre soumis à une charge et analyse des déformations du tronc et du risque de soulèvement du plateau racinaire, à l'aide d'un **test de traction** (inclinomètres, élastomètres, tensiomètres),
- mesure des mouvements des arbres pour mettre en évidence des défauts d'ancrage suspectés, par utilisation de **capteurs de mouvements**.

LES ATOUTS DE L'ONF > Matériel technologique de pointe. Précision du diagnostic permettant une aide à la décision dans les cas sensibles.

[TRAVAUX D'ENTRETIEN ET DE MISE EN SÉCURITÉ]

LA TAILLE EN HAUTEUR, UN SAVOIR-FAIRE SPÉCIFIQUE

Les travaux d'élagage exigent maîtrise technique et connaissance des procédures de sécurité.

MÉTHODOLOGIE / DÉMARCHE

Gestion des déclarations d'intention de commencement de travaux (DICT) et autorisations de voirie, mise en sécurité du chantier par l'installation d'une signalétique provisoire, mise en œuvre des travaux par technique de grimpage, rétention et guidage des branches. Si nécessaire, abattage dirigé avec ou sans rétention.

OUTILS / ÉQUIPEMENTS

Nacelle élévatrice, encordage des intervenants, fourniture aux grimpeurs élagueurs des équipements de protection individuelle (EPI) vérifiés régulièrement, tronçonneuses entretenues et désinfectées.

LES ATOUTS DE L'ONF > Mettre en sécurité les abords des arbres pour le confort des biens et des personnes. Valoriser l'image esthétique, patrimoniale des arbres et réduire les risques d'accidents. Valorisation possible du bois par broyage, remise en état des lieux.



LOISIRS NATURE ET ÉCOTOURISME

Développer l'attractivité touristique de votre territoire, cela peut signifier mettre en place une nouvelle offre d'activités de plein air, proposer la découverte de vos espaces naturels en toute sécurité ou permettre au public de fréquenter vos espaces sans les dégrader. De la conception à la réalisation de vos projets, les équipes de l'ONF sont là pour vous apporter leurs conseils, leur créativité et leur technicité.

Leurs savoir-faire sont multiples : élaboration de schémas d'accueil, réalisation de sentiers et d'équipements écoconçus, conception d'applications mobiles de découverte, entretien d'espaces naturels, animations nature...

Avec l'ONF, innovez et ouvrez vos espaces naturels au public.



SCHÉMA D'ACCUEIL



AMÉNAGEMENTS EXTÉRIEURS



TRAVAUX D'ENTRETIEN



ANIMATIONS NATURE



CHASSE

MÉTHODES ET TECHNIQUES

Des projets sur-mesure et une réponse personnalisée adaptée à vos besoins.

- ▶ Les étapes incontournables pour concevoir un sentier :
 - évaluation en amont de l'opportunité du projet et analyse des attentes des usagers,
 - choix du site et études d'impact sur l'environnement,
 - concertation avec les acteurs locaux : partenaires techniques, associations d'usagers,
 - montage du projet (élaboration de contenus, choix des matériaux...).
- ▶ Des équipements écoconçus fabriqués par nos ateliers bois (voir p. 8) :
 - aire de stationnement,
 - signalétique adaptée,
 - mise en sécurité,
 - mobiliers ludo-pédagogiques, sportifs ou de détente.
- ▶ Une innovation technologique continue (applications mobiles, traitement des bois, nouvelles pratiques de loisirs...)
- ▶ Des idées originales pour aménager vos espaces naturels
- ▶ Intégration et valorisation paysagère



EXPERTISES ET CERTIFICATIONS

- ▶ Un réseau de 60 chefs de projet spécialistes des loisirs nature
- ▶ Plus de 200 animateurs nature, spécialisés pour accueillir tous les publics (adultes, enfants, scolaires, groupe de personnes en situation de handicap)
- ▶ Une expérience solide dans différents domaines :
 - accueil du public : 50 ans d'expérience en tant que gestionnaire des forêts publiques,
 - accessibilité : réalisation de plus de 60 sentiers pour tous sur tout le territoire avec une labellisation Tourisme et Handicap visée pour les quatre types de handicap (moteur, mental, auditif et visuel),
 - multimédia : près d'une vingtaine d'applications smartphone pour découvrir la forêt autrement.



INNOVATION

L'ONF MET AU POINT DES APPLICATIONS SUR SMARTPHONE POUR DÉCOUVRIR LA FORÊT AUTREMENT.



MATÉRIELS ET SÉCURITÉ

- ▶ Utilisation de logiciels performants (Photoshop, InDesign, SketchUp, Vectorworks, Autocad...)
- ▶ Simulations paysagères de vos sentiers et aménagements avec le logiciel Landsim3D
- ▶ Relevés GPS et mobilisation d'outils SIG pour cartographier vos sentiers (Arcgis)
- ▶ Analyse du sol et de la portance de revêtements
- ▶ Relevés topographiques
- ▶ Des équipements de protection individuelle (EPI)



LISTE DES PRESTATIONS

■ SCHÉMA D'ACCUEIL

SCHÉMA D'ACCUEIL du public et étude de fréquentation

■ AMÉNAGEMENTS EXTÉRIEURS

CONCEPTION ET RÉALISATION DE SENTIERS : promenade et randonnée, accessibles à tous, ludiques et pédagogiques, sportifs

CONCEPTION D'UNE APPLICATION MOBILE

CONCEPTION ET RÉALISATION D'AIRES D'ACCUEIL ET DE LOISIRS

CONCEPTION ET RÉALISATION DE PISTES : cyclables, cavalières, de ski

CONCEPTION ET RÉALISATION DE PLANS PLAGES

ÉQUIPEMENTS, mobiliers bois et signalétique (voir p. 8)

■ TRAVAUX D'ENTRETIEN

ENTRETIEN ET MISE EN SÉCURITÉ des sentiers, des aires d'accueil et des pistes

■ ANIMATIONS NATURE

ANIMATIONS NATURE tous publics

■ CHASSE

OFFRES D'HÉBERGEMENT ET DE LOISIRS

L'ONF, c'est aussi des offres d'hébergements et de loisirs pour tous (voir p. 34-35) :

SITES DE LOISIRS

LOCATIONS DE GÎTES ET CIRCUITS DE RANDONNÉE

MARQUES ÉCOTOURISME

LES ÉQUIPES DE L'ONF ACCUEILLEN PAR AILLEURS DES TOURNAGES DE FILMS, CERTAINS SITES POUVANT CONSTITUER DES DÉCORS REMARQUABLES.

DES PRESTATIONS D'ASSISTANCE TECHNIQUE ET ADMINISTRATIVE, D'ASSISTANCE À MAÎTRISE D'OUVRAGE, DE MAÎTRISE D'ŒUVRE ET DE FORMATION PEUVENT ÉGALEMENT ÊTRE RÉALISÉES.

ZOOM SUR LES RÉALISATIONS

[AMÉNAGEMENTS EXTÉRIEURS]

CONCEVOIR UN SENTIER ACCESSIBLE À TOUS

..... Praticables par les personnes à mobilité réduite ou en situation de handicap, les sentiers accessibles à tous font appel à de nombreuses compétences lors de leur réalisation.

MÉTHODOLOGIE

Analyse des attentes des usagers et concertation avec les partenaires (acteurs locaux, associations du monde du handicap, partenaires techniques et financiers).

TECHNIQUE

Étude du sol pour choisir le revêtement le mieux adapté, correction des zones de pentes, choix optimisé du tracé, implantation d'un fil d'Ariane, signalétique adaptée.

LES ATOUTS DE L'ONF > Des compétences pluridisciplinaires, un pilotage de projet par un spécialiste, la prise en compte des besoins pour tous les publics.



LES SENTIERS MULTIMÉDIAS

..... Concevoir une application smartphone ludique et pédagogique permet aux visiteurs de découvrir la forêt autrement.



Téléchargez nos applications sur Google Play et App Store

MÉTHODOLOGIE

Identifier les atouts du site pour les faire découvrir au visiteur tout au long du cheminement, grâce à l'utilisation du numérique (géolocalisation).

TECHNIQUE

Application embarquée ne nécessitant pas d'avoir une connexion Internet.

LES ATOUTS DE L'ONF > Guidage, connaissance du milieu forestier et des espaces naturels, mise en valeur des caractéristiques de la biodiversité de votre territoire. Une expérience de découverte originale des contenus personnalisés et évolutifs.

[SCHÉMA D'ACCUEIL]

PENSER L'ACCUEIL À L'ÉCHELLE DU TERRITOIRE

..... L'élaboration d'un schéma d'accueil permet de concilier les différents usages coexistants sur un site forestier (sport, loisirs, gestion, protection de l'environnement).



MÉTHODOLOGIE

Une réflexion menée en trois étapes :

- État des lieux
- Élaboration d'une stratégie d'accueil en concertation avec les acteurs du territoire
- Plan d'actions opérationnel

TECHNIQUE

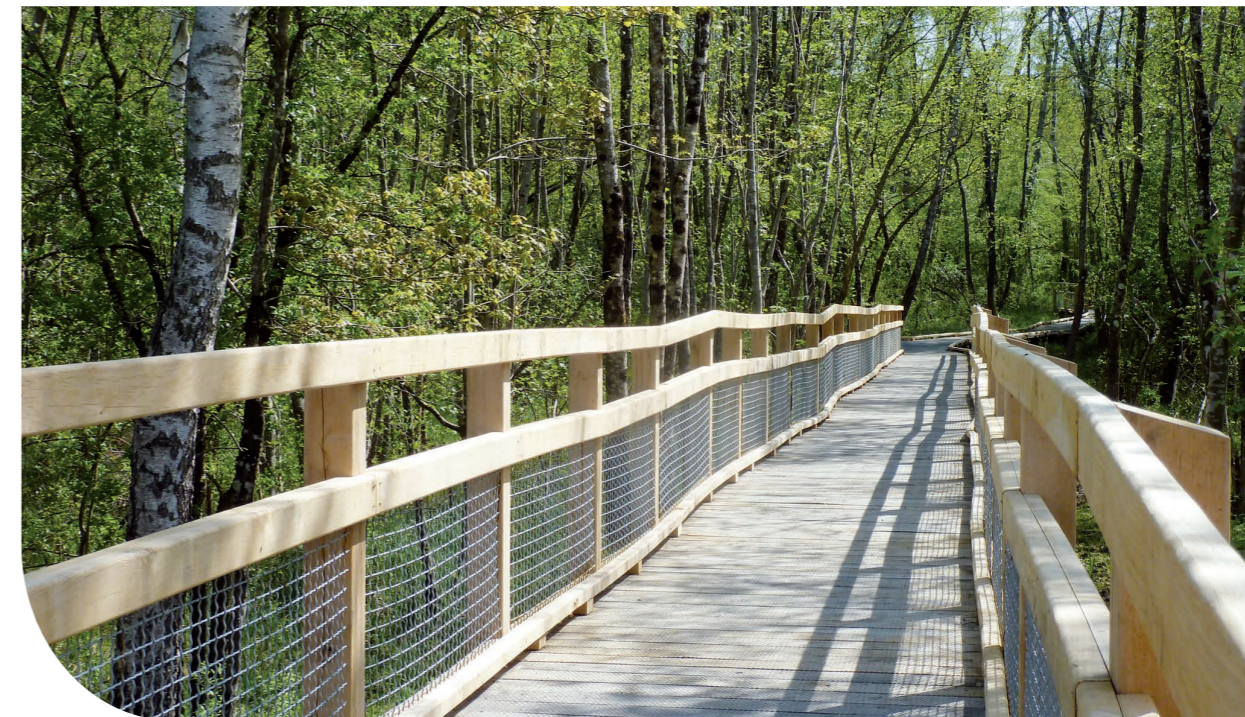
- Mobilisation des acteurs
- Mise en place de focus groups
- Proposition de scénarios

LES ATOUTS DE L'ONF > Légitimité et savoir-faire de l'ONF dans l'accueil du public.

[AMÉNAGEMENTS EXTÉRIEURS]

ADAPTER LE SENTIER À SON MILIEU NATUREL : LE MARAIS DE LAVOURS

..... La mise en place d'un sentier sur pilotis constitue une bonne solution pour permettre la découverte d'un milieu naturel protégé.



TECHNIQUE

Utilisation d'un système de modules comprenant une partie structure au sol (en robinier) et une partie platelage (plancher et garde-corps en chêne). Hélicoptage des matériaux et montage sur site.

LES ATOUTS DE L'ONF > Durabilité, technique souple permettant de s'adapter au terrain. Spécialiste des milieux naturels protégés.

AMÉNAGER DES ESPACES DE DÉTENTE ET DES AIRES DE PIQUE-NIQUE

..... Création d'un espace de détente en milieu naturel.

MÉTHODOLOGIE

Diagnostic du site, préconisation d'aménagement, travaux de mise en place.

TECHNIQUE

Technique de pose adaptée à la nature du sol : scellement direct ou scellement avec pièce d'ancrage.

LES ATOUTS DE L'ONF > Robustesse des équipements. Forfait entretien et accompagnement de la conception à la réalisation.



DES OFFRES D'HÉBERGEMENT

[MARQUES ÉCOTOURISME]

ODYSSÉE VERTE®, UN NOUVEAU REGARD SUR LA FORÊT

Concept imaginé par l'ONF, l'Odysée Verte® est une balade sensorielle et éducative sur un sentier suspendu dans les arbres. À voir à Gresse-en-Vercors (38) et à Rambouillet (78).



- > Un parcours facilement accessible, sur la cime des arbres, parsemé de plates-formes pédagogiques.
- > Un système d'accrochage des passerelles et des plates-formes très performant, avec un faible impact sur les arbres. Cette technique a fait l'objet d'un brevet ONF.

RANDOCROQUIS®

Le sentier Randocroquis® est un parcours de découverte basé sur l'initiation au dessin nature.

> Randocroquis® est une marque déposée par notre partenaire, la SARL Randocroquis.



[LOCATIONS DE GÎTES ET RANDONNÉES RETROUVANCE®]

LES GÎTES ONF



L'ONF propose près de 40 gîtes à la location sur toute la France. Ces hébergements tout confort sont situés en pleine forêt ou nichés au cœur des montagnes françaises. Ils permettent de profiter de la nature et des activités de plein air.

Retrouvez toutes nos offres sur gitesetrandonnees.onf.fr



LES RANDONNÉES RETROUVANCE®



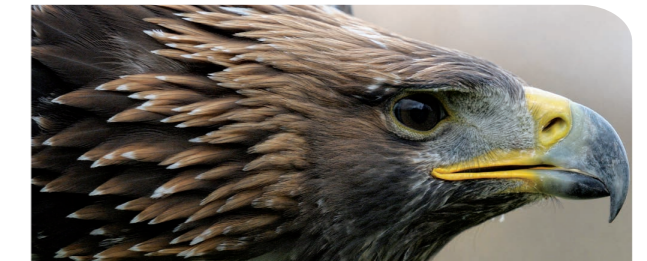
- > En 15 ans, Retrouvance® est devenue l'une des premières marques de circuits de randonnées « tout compris ». Au cœur des Pyrénées, des Alpes, du Massif Central, 9 circuits de randonnées sont accessibles aux amoureux de la nature.
- > Les formules proposées, en groupe ou en toute liberté, comprennent :
 - l'hébergement exclusivement réservé au groupe (quel que soit le nombre de participants),
 - un guide accompagnateur, des échanges privilégiés avec un agent forestier,
 - la restauration et le portage des bagages.

ET DE LOISIRS

[SITES DE LOISIRS]

L'ESPACE RAMBOUILLET, S'APPROCHER DES ANIMAUX

Situé au cœur de la forêt, l'Espace Rambouillet offre un autre regard sur les animaux.



L'ESPACE RAMBOUILLET accueille chaque année plus de 110 000 visiteurs. Les familles et les scolaires découvrent toutes les richesses de ce lieu magique où s'invitent cerfs et aurochs, biches et sangliers, à votre balade.

Visites guidées, sensations, spectacles, rapaces : retrouvez notre programmation sur www.onf.fr/espaceramboillet



LES RICHESSES DE L'ARBORETUM DES BARRES

Entre nature, culture et patrimoine, l'arboretum des Barres invite le visiteur à la découverte.

À LA FOIS UN JARDIN, UN PARC ET UNE FORÊT, ce site accueille chaque année plus de 15 000 visiteurs pour le plaisir des novices comme des experts, des petits comme des grands.

UNE COLLECTION UNIQUE : 2 600 espèces d'arbres et d'arbustes des cinq continents.

[CHASSE]

RÉGULER LE GIBIER EN FORÊT



La chasse participe à la régulation des populations animales et à l'équilibre de la forêt.

En individuel ou en groupe, l'Office national des forêts organise, sur tout le territoire, des chasses au petit ou grand gibier.

Les forêts publiques, de plaine ou de montagne, offrent des cadres d'exception et une multitude d'opportunités pour satisfaire votre passion en toute sécurité.

Pour un conseil ou pour l'organisation complète de votre journée, nos 150 guides vous accompagnent dans tous les types de chasse : affût, battue, approche, tir à l'arc...

UN MOMENT EN TOUTE SÉCURITÉ

Le soin apporté à l'organisation, le balisage des routes, le port de gilets fluorescents, l'accueil, le cadre forestier et la qualité du gibier enthousiasmeront les chasseurs débutants ou chevronnés.



MAÎTRISE DE LA VÉGÉTATION

Exploitants de réseaux routiers, ferroviaires, électriques ou fluviaux, vous devez assurer la continuité de service, la sécurité et la fiabilité de vos infrastructures, dans le respect de l'environnement.

L'ONF est là pour vous apporter ses compétences en matière d'inventaire et d'étude de la dynamique de végétation. L'établissement peut également vous accompagner dans l'élaboration du plan de gestion des emprises ou dans la réalisation des travaux d'entretien indispensables. Vous bénéficierez des derniers progrès : les équipes de l'ONF maîtrisent les technologies de pointe en matière de télédétection et de mécanisation.

Avec l'ONF, sécurisez la continuité de service de vos activités.



INVENTAIRE ET DYNAMIQUE DE LA VÉGÉTATION



PLAN DE GESTION DES EMPRISES



TRAVAUX D'ENTRETIEN DES EMPRISES



MÉTHODES ET TECHNIQUES

- ▶ **Accompagnement des exploitants** dans la gestion globale de la végétation :
 - plan de gestion,
 - programme d'actions,
 - réalisation de travaux.
- ▶ **Prise en compte des contraintes environnementales** dans nos interventions :
 - période de fauche,
 - travaux manuels ou mécaniques,
 - mécanisations adaptées aux contraintes environnementales (sol et espèces protégées).
- ▶ **Débroussaillage et exploitation** en milieu contraint et à risque :
 - fortes pentes dans les talus ferroviaires,
 - proximité des réseaux et risque électrique.
- ▶ **Valorisation des produits en bois énergie**
- ▶ **Gestion des espèces invasives**



EXPERTISES ET CERTIFICATIONS

- ▶ **Veille permanente** sur l'évolution des réglementations environnementale, ferroviaire, électrique, gazière
- ▶ **Compétences forestières** et environnementales
- ▶ **Certificat de spécialisation** grimpeur élagueur, taille et soin des arbres
- ▶ **CACES engins élévateurs** (certificat d'aptitude à la conduite en sécurité)
- ▶ **Qualification Qualiterritoires** qui garantit la qualité de nos interventions sur le réseau de transport d'électricité
- ▶ **Habilitation UTE 18-510 HOV-BOV**
- ▶ **Certification ATEX** pour les zones à risques d'explosion
- ▶ **Qualification Certiphyto** et agrément d'entreprise pour l'application de produits phytopharmaceutiques en prestation de service (numéro d'agrément IF00267)



MATÉRIELS ET SÉCURITÉ

ÉTUDES /

- ▶ **Système d'information géographique (SIG)**
- ▶ **Solutions de cartographie** et de gestion de base de données :
 - logiciel ArcGis,
 - traitement et montage d'orthophotographie,
 - traitement Lidar (Light detection and ranging),
 - Access.
- ▶ **Solution embarquée** de matériel informatique de terrain
- ▶ **Outils d'inventaire forestier** : lasermètre, dendromètre
- ▶ **Outil de mesure** des hauteurs de végétation et de contrôle des hauteurs de câble (Laser Ace)

TRAVAUX /

- ▶ **Matériel adapté aux zones difficiles d'accès et/ou à forte pente**
- ▶ **Équipements de protection individuelle**
- ▶ **Débroussaillage :**
 - débroussailleuses télécommandées de 40 ou 120 chevaux,
 - pelles rayon court équipées de broyeurs,
 - chenillards de 100 à 400 chevaux,
 - lamiers de 8 à 12 mètres,
 - épareuses de 8 à 12 mètres.
- ▶ **Exploitation :**
 - broyeurs sur chenilles avec compensation de pente,
 - pelles rayon court, 13 et 23 tonnes, équipées de sécateurs et pinces de manutention,
 - porteurs 6 ou 8 roues,
 - solutions de câblage,
 - débusqueurs à câbles.
- ▶ **Micropelles, interventions manuelles**, pour les zones sensibles bénéficiant d'une protection environnementale

LISTE DES PRESTATIONS

■ INVENTAIRE ET DYNAMIQUE DE LA VÉGÉTATION

INVENTAIRE de la végétation et GÉOLOCALISATION

ÉTUDE DE LA DYNAMIQUE de la végétation

TÉLÉDÉTECTION des points d'intervention d'urgence

■ PLAN DE GESTION DES EMPRISES

ÉTAT DES LIEUX, définition des enjeux et des objectifs

PLANIFICATION des travaux par zone

■ TRAVAUX D'ENTRETIEN DES EMPRISES

DÉBROUSSAILLEMENT

ABATTAGE

ÉLAGAGE

LES ÉQUIPES DE L'ONF RÉALISENT AUSSI DES PRESTATIONS D'ASSISTANCE TECHNIQUE ET ADMINISTRATIVE, D'ASSISTANCE À MAÎTRISE D'OUVRAGE, DE MAÎTRISE D'ŒUVRE ET DE FORMATION.



ZOOM SUR LES RÉALISATIONS

[PLAN DE GESTION DES EMPRISES]

MAÎTRISER LA VÉGÉTATION EN BORDURE DES VOIES FERRÉES

..... La SNCF a fait appel à l'ONF pour gérer un vaste chantier de maîtrise de la végétation sur les dépendances vertes du réseau ferré national.

MÉTHODOLOGIE

Définition de l'état des lieux, cadrage de la politique d'entretien, élaboration des protocoles de gestion puis des plans de gestion, à partir de modèles numériques de terrain issus de l'acquisition de données Lidar, réalisation des travaux d'entretien et de mise à niveau du réseau.

TECHNIQUE DES TRAVAUX

Utilisation de broyeurs télécommandés pour assurer un gain d'efficacité et une amélioration des conditions de travail de nos opérateurs.



LES ATOUTS DE L'ONF > Rapidité d'action, interventions possibles en cas de pentes fortes. Centralisation de la responsabilité de la maîtrise de la végétation. Coût d'entretien optimisé.



[TRAVAUX D'ENTRETIEN DES EMPRISES]

PRÉSERVER DES BANDES DE SERVITUDE AUTOUR DES GAZODUCS

..... GRT Gaz a travaillé avec l'ONF pour assurer le dégagement des bandes de servitudes qui bordent les gazoducs.

CONTRAINTE DU CLIENT

Assurer la visibilité maximum sur le réseau de gazoduc, entretenir les emprises.

MÉTHODOLOGIE

Débroussailler, abattre, dessoucher, élaguer et entretenir les bornes et balises de signalisation des canalisations de transport de gaz haute pression.

MATÉRIEL

Utilisation de tronçonneuses, débroussailleuses et élagueuses.

LES ATOUTS DE L'ONF > Dialogue avec les riverains pour faciliter les interventions. Formation de nos ouvriers aux risques de travail en zone ATEX (ATmosphères EXplosibles). Travaux d'entretien réalisés dans le respect des normes environnementales et des zones et périodes de protection d'espèces et d'habitats.



[INVENTAIRE ET DYNAMIQUE DE VÉGÉTATION]

MINIMISER LES DÉBOISEMENTS LORS DE L'IMPLANTATION D'UNE LIGNE À HAUTE TENSION

..... Étudier le terrain et la dynamique de végétation avant d'implanter une ligne de transport d'électricité contribue à limiter les impacts sur les zones boisées.

MÉTHODOLOGIE / DÉMARCHE

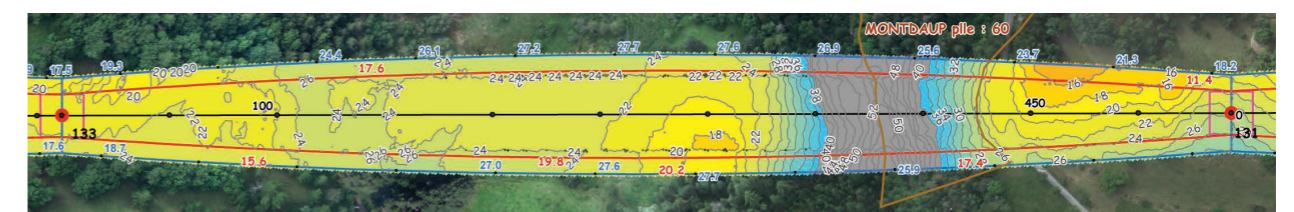
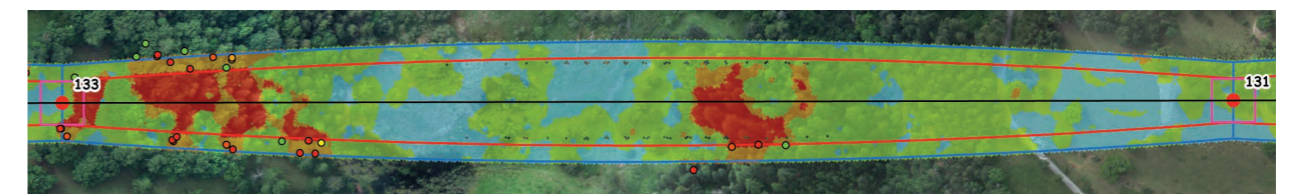
Traitement des données Lidar obtenues après survol de la zone par hélicoptère. Élaboration de cartographies pour acquérir une parfaite connaissance des peuplements forestiers difficiles d'accès : zone de montagne, vallées encaissées.

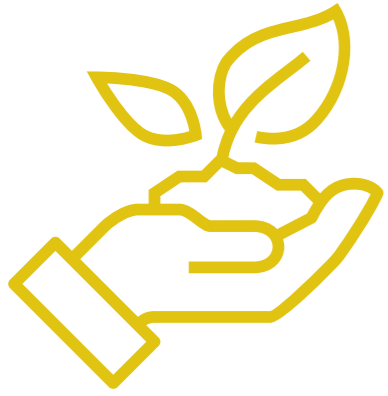
OUTILS/ MATÉRIEL

Acquisition et traitements des données Lidar aéroportées.

LES ATOUTS DE L'ONF > Exploitation de données de très bonne précision (30 points/m²). Amélioration de la connaissance des peuplements et ajustement de l'impact des projets d'infrastructures.

Cartographie obtenue à partir des données Lidar (Light detection and ranging)





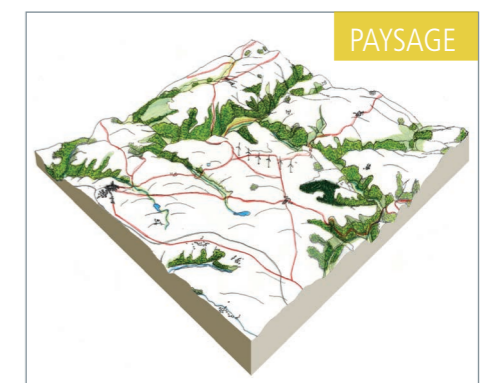
ENVIRONNEMENT, BIODIVERSITÉ ET RISQUES NATURELS

Vous souhaitez mieux connaître votre patrimoine naturel ou bien répondre aux nouvelles exigences réglementaires concernant l'évaluation des impacts environnementaux de vos projets ? Les équipes de l'ONF sont là pour vous aider.

Grâce à l'expertise de ses spécialistes (naturalistes, forestiers, écologues, géomaticiens, ingénieurs de l'eau, spécialistes des risques naturels), l'Office national des forêts vous aide à mieux analyser la biodiversité de votre environnement, à protéger cours d'eau et zones humides ou alors à mettre en place un plan de gestion sur un site paysager ou de compensation.

De l'ingénierie écologique à la gestion des risques naturels en passant par la réhabilitation de sites, l'ONF dispose de tout un panel de compétences qui peut être mis à votre service.

Avec l'ONF, gérez la préservation de l'environnement en toute tranquillité.



MÉTHODES ET TECHNIQUES

- ▶ **Maîtrise des dossiers et procédures réglementaires :**
 - étude d'impact,
 - évaluation des incidences Natura 2000,
 - dossier Loi sur l'eau,
 - demande de défrichement,
 - demande de dérogation au titre de la protection des espèces protégées,
 - réhabilitation des sites carriers : réglementations environnementales
- ▶ **Partage de bonnes pratiques,** utilisation de protocoles nationaux d'inventaire et de suivis, approches innovantes
- ▶ **Méthodes d'interventions spécifiques** adaptées aux conditions difficiles (fortes pentes, aléas climatiques...)
- ▶ **Réalisation de travaux de génie écologique** par nos ouvriers spécialisés

EXPERTISES ET CERTIFICATIONS

- ▶ **Connaissance des risques naturels :** incendie, glissement de terrain, avalanche, inondation, érosion littorale
- ▶ **Multicompétences naturalistes** organisées en réseaux (100 spécialistes) :
 - flore : botanique (espèces végétales), mycologie (champignons), phytosociologie (communautés végétales, habitats),
 - faune : entomologie (insectes), ornithologie (oiseaux), herpétologie (reptiles et batraciens), mammalogie (mammifères dont chiroptère).
- ▶ **Respect de la norme NF X10-900** pour les travaux de génie écologique dans les zones humides et les cours d'eau
- ▶ **Partenariats privilégiés** avec des organismes scientifiques (Irstea, Inra, Mnhn), des associations (LPO, Opie...) et des gestionnaires d'espaces naturels (Parcs naturels régionaux, Conservatoires...)

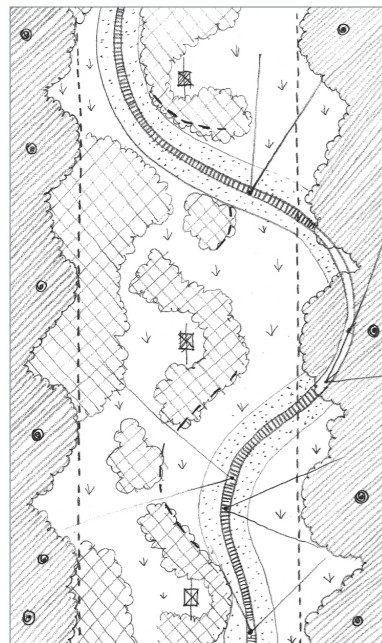
MATÉRIELS ET SÉCURITÉ

ÉTUDES /

- ▶ Logiciels : Landsim 3D, Autocad, Photoshop, InDesign, Sketchup, Arcgis
- ▶ Matériel spécifique pour les inventaires faune-flore :
 - appareils de détection,
 - outils de géolocalisation,
 - matériel d'observation et de mesure.
- ▶ Respect strict de la réglementation (travail de nuit en binôme, travail en hauteur, port des EPI...)

TRAVAUX /

- ▶ **Matériel spécifique adapté à des contraintes écologiques fortes :**
 - ▶ micropelles, outils manuels,
 - ▶ dispositif anti-tassement de préservation des sols,
 - ▶ utilisation systématique de bacs de rétention pour éviter les fuites d'hydrocarbure dans le milieu naturel,
 - ▶ Qualification Certiphyto et agrément d'entreprise pour l'application de produits phytopharmaceutiques en prestation de service (numéro d'agrément IF00267).



LISTE DES PRESTATIONS

■ BIODIVERSITÉ ET INGÉNIERIE ÉCOLOGIQUE

NATURA 2000 : évaluation des incidences, documents d'objectifs (Docob), animation, suivis de sites, contractualisation, communication

DOSSIERS RÉGLEMENTAIRES : études d'impact, notices d'incidence, évaluations environnementales des documents d'urbanisme, dossier de défrichement, dossier loi sur l'eau, dossier CNPN

INVENTAIRES NATURALISTES : faune, flore, habitats

COMPENSATION : définition, réalisation et suivi

ATLAS de la biodiversité communale

TRAVAUX d'aménagement, de restauration écologique : habitats forestiers, prairies sèches, corridors écologiques, tourbières, mares et autres zones humides, lutte contre les espèces invasives

PLAN DE GESTION d'espaces naturels et **SUIVIS** (sites protégés, réserves naturelles, espaces naturels sensibles)

ÉTUDES ENVIRONNEMENTALES : trames vertes, corridors écologiques...

■ EAU ET ZONES HUMIDES

PÉRIMÈTRE DE PROTECTION DES CAPTAGES D'EAU : mise en conformité réglementaire, entretien et surveillance, actions de protection

COURS D'EAU : études et plans de gestion, travaux d'entretien (ripisylves, lutte contre les espèces invasives, embâcles)

TRAVAUX DE RENATURATION ET DE RESTAURATION physique du lit et des berges de cours d'eau : reméandrage, continuité écologique, protection des berges

ZONES HUMIDES : études, plans de gestion, inventaires, travaux d'entretien et de restauration

LES ÉQUIPES DE L'ONF TRAVAILLENT ÉGALEMENT SUR LE CHANGEMENT CLIMATIQUE : À CE TITRE, ELLES PEUVENT RÉALISER DES ÉTUDES, DES PLANTATIONS ET DES SUIVIS SUR LES Puits DE CARBONE FORESTIERS.

■ PAYSAGE

DOSSIERS RÉGLEMENTAIRES

pour passage en commission des sites et des paysages

ÉTUDE PAYSAGÈRE, ÉTUDE ARCHÉOLOGIQUE de patrimoine historique et culturel en forêt

PLAN DE GESTION de sites paysagers (parcs forestiers, parcs périurbains)

GÉNIE PAYSAGER : entretien des parcs forestiers, historiques, botaniques, périurbains

ÉTUDES PAYSAGÈRES DE TERRITOIRES : plan et atlas paysager, schéma directeur de gestion du paysage

■ RÉHABILITATION DE SITES

RÉHABILITATION ET RENATURATION

DE SITES CARRIERS : dossiers réglementaires et travaux : diagnostic, plan de gestion de revégétalisation, réalisation de travaux et suivis

■ RISQUES NATURELS

ANALYSE et CARTOGRAPHIE des risques naturels : incendies, glissements de terrain, avalanches, chutes de blocs, inondations, stabilisation des dunes

PLANS DE PRÉVENTIONS DES RISQUES et documents de gestion pluriannuelle

SURVEILLANCE des sites à risques

CONCEPTION et RÉALISATION d'ouvrages de **PROTECTION** contre les risques naturels (incendies, érosion, glissements de terrain, avalanches, chutes de blocs, inondations, stabilisation des dunes)

Travaux de **PRÉVENTION** des risques naturels (obligation légale de débroussaillage)

MAINTENANCE des ouvrages de protection (paravalanches, digues, drainage, purge de filet, purge de seuil)

LES ÉQUIPES DE L'ONF RÉALISENT AUSSI DES PRESTATIONS D'ASSISTANCE TECHNIQUE ET ADMINISTRATIVE, D'ASSISTANCE À MAÎTRISE D'OUVRAGE, DE MAÎTRISE D'ŒUVRE ET DE FORMATION.

ZOOM SUR LES RÉALISATIONS

[BIODIVERSITÉ ET INGÉNIERIE ÉCOLOGIQUE]

LA RÉALISATION D'INVENTAIRES

..... Inventorier un groupe d'espèces protégées, tel que les chiroptères par exemple, peut constituer un préalable à des travaux de génie civil.



RÉGLEMENTATION

Les chauves-souris sont toutes protégées au niveau national (arrêté ministériel du 23 avril 2007 fixant la liste des mammifères protégés).

MÉTHODOLOGIE / DÉMARCHE

Dresser un état des lieux des colonies d'hibernation avant le démarrage des travaux ; élaborer des mesures de suppression ou de réduction d'impact pour préserver la colonie ; assurer un suivi de la population de chauves-souris durant les cinq périodes d'hibernation postérieures au démarrage du chantier ; proposer, le cas échéant, des mesures correctives.

LES ATOUTS DE L'ONF > Des spécialistes reconnus, à haut niveau d'expertise, et travaillant en réseau sur toute la France. Un inventaire fiable, avec des préconisations opérationnelles.

METTRE EN ŒUVRE LA DÉMARCHE « ÉVITER, RÉDUIRE, COMPENSER »

..... Certains projets exigent l'élaboration et la mise en œuvre de mesures de compensation des impacts environnementaux.

MÉTHODOLOGIE / DÉMARCHE

Analyse des impacts, cartographie ; proposition de mesures d'évitement et de réduction ; estimation des impacts résiduels et des principaux enjeux ; élaboration d'un programme adapté de compensation ; recherche et sécurisation des sites de compensation ; mise en œuvre et suivi des mesures compensatoires.

RÉGLEMENTATION

Code de l'environnement et Code forestier : La loi sur la reconquête de la biodiversité (2016) impose, depuis 1976, aux maîtres d'ouvrage, par ordre chronologique,

d'éviter les impacts de leurs projets, de réduire les impacts non évités, de compenser les impacts résiduels, en conduisant des actions positives pour la biodiversité et qui génèrent des additionnalités écologiques au moins égales aux dégradations.

LES ATOUTS DE L'ONF > Respect des obligations réglementaires par la mise en œuvre d'actions en faveur de la biodiversité. Qualité des dossiers réglementaires et de l'appui en phase d'instruction. Approche pragmatique pour une mise en œuvre facilitée des actions préconisées.



[RÉHABILITATION DE SITE]

RENATURATION D'UN SITE CARRIER

..... Concevoir un projet de remise en état d'un site dégradé.

RÉGLEMENTATION

Les sites carriers (alluvionnaires, roches massives, argile, craie...) sont des industries classées par la protection de l'environnement (ICPE). À ce titre, chaque carrière doit être réhabilitée afin de favoriser la dynamique d'écosystèmes pionniers, mais également pour la mise en place de sites touristiques, agricoles, ou de refuge à la biodiversité.

MÉTHODOLOGIE / DÉMARCHE

Analyse paysagère en lien avec les éléments naturels périphériques, diagnostic de pollution, analyse des impacts environnementaux, stabilisation du site, inventaire faune et flore, mise en place d'habitats naturels, programme d'actions et réalisation de travaux.

LES ATOUTS DE L'ONF > Nos spécialistes sont formés à la réglementation environnementale et expérimentés aux techniques de réhabilitation de sites dégradés par des actions anthropiques.



[RISQUES NATURELS]



CONSTRUIRE UNE PROTECTION ANTI-AVALANCHE

..... La mise en place d'une protection contre les avalanches pour protéger les personnes et les biens.

MÉTHODOLOGIE

Mise en place d'ouvrages dans les zones de départ d'avalanche afin de limiter la reptation de la neige, c'est-à-dire le glissement du manteau neigeux. Selon les conditions de pente et d'altitude, il est aussi possible de réaliser des plantations appelées « forêt de protection ».

LES ATOUTS DE L'ONF > Forte maîtrise de la restauration des terrains en montagnes, intégration paysagère. Garantir la sécurité du public, respect de l'environnement.



PROTÉGER LES DUNES

..... Lutter contre l'érosion du littoral limite le fort recul du trait de côte.

MÉTHODOLOGIE

Utilisation de techniques douces de fixation des sables : pose de branchages au sol, plantation d'oyats, confection et pose de clayonnages (treillage en bois).

LES ATOUTS DE L'ONF > Expertises en technique de préservation des dunes, rempart naturel contre l'érosion marine. Respect du milieu naturel, végétalisation, techniques respectueuses de l'environnement et du lieu.

ZOOM SUR LES RÉALISATIONS

[EAU ET ZONES HUMIDES]

ÉLABORER LE PLAN DE GESTION D'UN PÉRIMÈTRE DE CAPTAGE

..... Gérer une forêt dans un périmètre de protection de captage d'eau demande de tenir compte des enjeux combinés de préservation des sols et des ressources hydrominérales.

RÈGLEMENTATION

Conformité avec le Code forestier et le Code de l'environnement.

MÉTHODOLOGIE / DÉMARCHÉ

Analyse de la gestion forestière passée et du milieu (stations, peuplements) ; analyse croisée des enjeux économiques, environnementaux et sociaux, synthèse et définition des objectifs de gestion ; définition d'un programme d'actions sur quinze ans et bilan financier prévisionnel.



LES ATOUTS DE L'ONF > Connaissance fine du rôle que joue la forêt sur la protection de la ressource en eau. Objectifs de préservation des sols et de l'eau atteints.

RESTAURATION DE BERGES PAR GÉNIE VÉGÉTAL

..... Se mettre en conformité avec le code de l'environnement peut impliquer de restaurer un milieu naturel aquatique.

RÈGLEMENTATION

Mise en conformité avec le Code de l'environnement, et en particulier la loi sur l'eau et les milieux aquatiques

MÉTHODOLOGIE

Utilisation de techniques végétales (fascines, boutures, peignes, lits de plants et plançons, tapis de branches) pour restaurer et consolider les berges des rivières ;

techniques utilisant différentes essences rivulaires comme les saules et les aulnes par exemple...

LES ATOUTS DE L'ONF > Techniques éprouvées préservant la biodiversité et le respect du paysage. Substitution ou complément des techniques traditionnelles dures (enrochements).



[PAYSAGE]

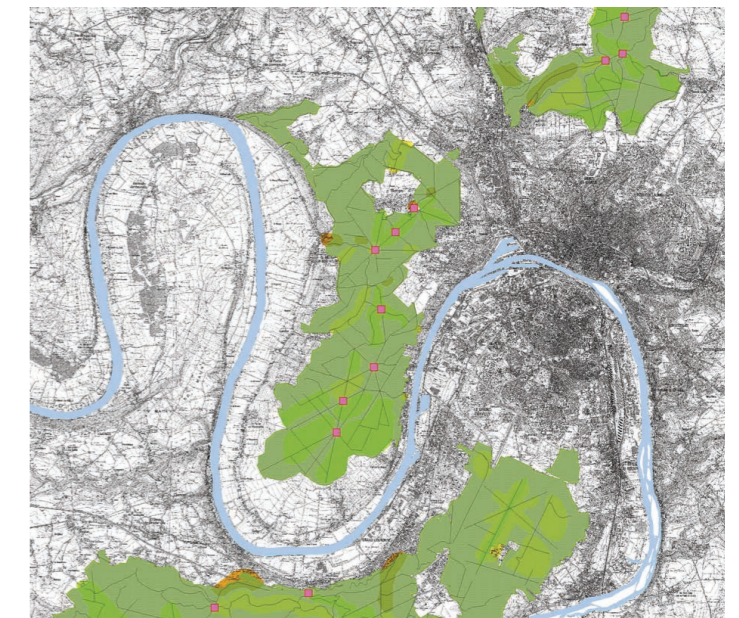
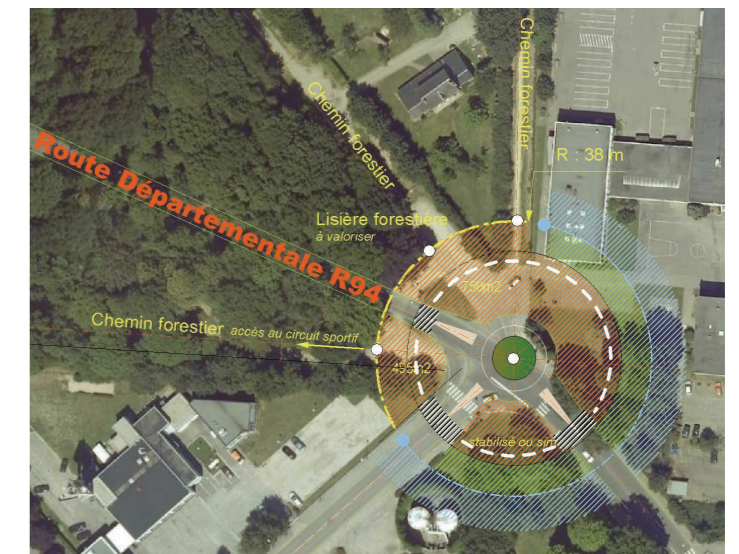
DES DONNÉES 3D POUR ÉTUDIER LE PAYSAGE

..... Réalisation d'une maquette 3D à partir de données géoréférencées.

MÉTHODOLOGIE

Implantation des données 3D à l'échelle sur la base des photos aériennes ; modélisation des reliefs naturels (modèle numérique de terrain, grilles d'élévation) ; importation des données SIG ONF existantes (aménagement, relevés GPS) ; création de « biotopes » végétaux respectant la variété des espèces, les densités et les dimensions des peuplements.

LES ATOUTS DE L'ONF > La combinaison des compétences paysage, biodiversité et des performances du logiciel Landsim 3D. Aide à la décision par visualisation a priori de projets de travaux, grâce à l'export des maquettes sous la forme de séquence filmée et de photos montage.

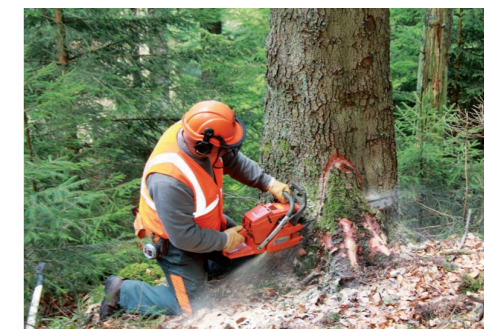


L'ONF ET LA FORMATION

LE NOUVEAU PÔLE DE FORMATION DE BRABOIS

Symbole de la rénovation de son dispositif de formation, l'ONF a transféré son centre national de formation sur le site du technopôle de Nancy Brabois, aux côtés du département Recherche, développement et innovation.

La réunion de ces deux équipes sur un même site doit permettre une meilleure diffusion des connaissances scientifiques grâce aux synergies que doivent développer la formation, l'enseignement et la recherche.



ÉCOLE DE BÛCHERONS

LA FORMATION PROFESSIONNELLE CONTINUE DES MÉTIERS DU BÛCHERONNAGE À L'ONF AU SERVICE D'UNE SYLVICULTURE DE QUALITÉ, RESPECTUEUSE DE LA SANTÉ DES OUVRIERS ET DE L'ENVIRONNEMENT NATUREL



L'ÉCOLE DE BÛCHERONS (ALSACE)

Depuis environ 65 ans, l'École de bûcherons ONF située à Saverne (Alsace) forme les bûcherons de l'ONF et ceux des entreprises externes. C'est un centre de formation professionnelle dédié aux techniques de l'exploitation manuelle des bois. En moyenne, 530 stagiaires suivent chaque année les cours de nos douze bûcherons formateurs. Ce qui correspond à 235 jours de formations par an.

Les modules proposés portent sur les thématiques concrètes et techniques :

- techniques de base de l'abattage et du façonnage,
- application des prescriptions du règlement national d'exploitation forestière,
- mise en œuvre des principes de santé et sécurité au travail (SST),
- organisation des chantiers.

Les règles de santé et sécurité au travail sont au cœur du dispositif de formation d'une semaine. Postures, chemin de repli, équipements de protection individuelle, organisation des chantiers, c'est un apprentissage complet pour maîtriser les techniques d'abattage et façonnage des bois en toute sécurité.

Pour tout renseignement, n'hésitez pas à contacter :

- > Roger Konne, directeur de l'École / roger.konne@onf.fr / 06 23 24 61 53
- > Fabrice Kolb, coordinateur de l'École / fabrice.kolb@onf.fr / 07 61 44 13 95



LES GRAINES ET LES PLANTS

L'ONF est présent sur l'ensemble de la filière graines et plants forestiers : recherche, innovation et mise en œuvre. Ses structures spécialisées interviennent dans les différentes étapes de la chaîne de production : récoltes, semences, plants...

LA R&D

LE CONSERVATOIRE GÉNÉTIQUE DES ARBRES FORESTIERS (CGAF)

Le CGAF, basé à Orléans, développe des stratégies de gestion, de conservation et de sauvegarde des ressources génétiques (biodiversité et génétique des arbres et des espèces). Il travaille également sur l'adaptation de ces ressources génétiques aux futurs climats et l'enrichissement des forêts en nouvelles espèces plus résilientes.

Le CGAF conçoit et met en œuvre des méthodes scientifiques et opérationnelles pour le compte direct de l'état et des collectivités au sein des forêts publiques et dans tous les espaces boisés.

L'ONF a également développé un outil de modélisation permettant d'évaluer les vulnérabilités et risques futurs pour les arbres en place sous l'impact des changements climatiques afin d'aider à la décision quant au choix des espèces à cultiver.

LES PLANTS ET LES PÉPINIÈRES

LE PÔLE NATIONAL DES RESSOURCES GÉNÉTIQUES FORESTIÈRES (PNRGF)

Le PNRGF assure la conservation de plusieurs milliers de variétés d'arbres sauvages et cultivés. Notre maîtrise de l'ensemble des techniques horticoles et de l'expérimentation végétale permet d'assurer les traitements de semences et de boutures, puis la production de plants destinés à des plantations forestières ou expérimentales.

Nos pépinières disposent d'équipements hors sols et de pleine terre, et sont situées dans différents contextes biogéographiques :

- Atlantique (Guémené-Penfao),
- moyenne montagne (Peyrat-le-Château),
- Méditerranée (Cadarache),
- Normandie (pépinière de l'Essart).

Nous produisons ainsi toutes les essences ligneuses forestières et naturelles, cultivables en pleine terre comme en conteneurs.

LES GRAINES

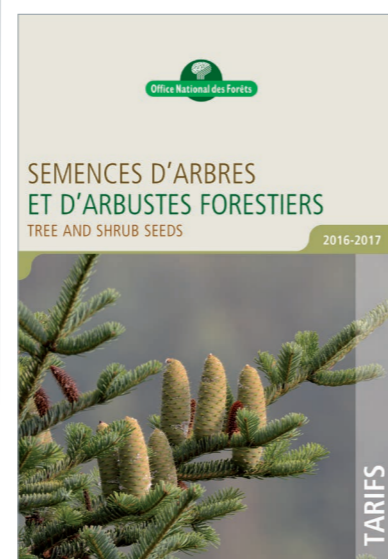
LA SÉCHERIE DE LA JOUX

Créée en 1983, la sécherie de la Joux, située au cœur de la forêt jurassienne, produit tous les ans plusieurs tonnes de semences d'arbres et alimente environ 50 % du marché national. Plus de 100 essences de graines, provenant de toutes les régions, sont récoltées dans les meilleures conditions.

Les récoltes sont ensuite traitées et conservées à la sécherie de la Joux afin d'être semées en pépinières.

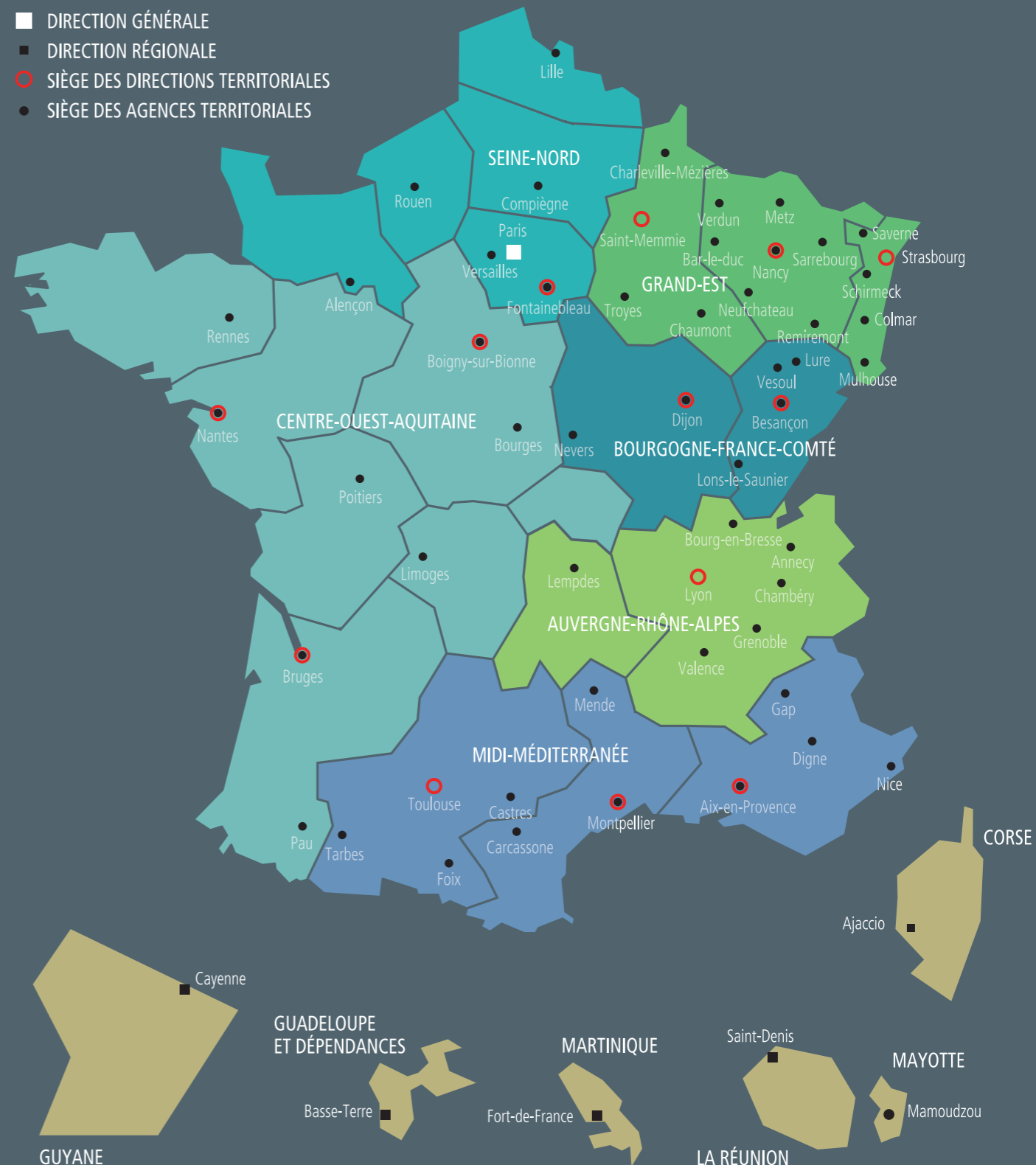
La production de semences forestières constitue le premier maillon incontournable de la filière bois.

Téléchargez notre catalogue sur onf.fr



UN VRAI RÉSEAU DE PROXIMITÉ

6 DIRECTIONS TERRITORIALES / 5 DIRECTIONS RÉGIONALES (CORSE ET DOM) /
 51 AGENCES TERRITORIALES / 15 AGENCES SPÉCIALISÉES (TRAVAUX, ÉTUDES, MISSIONS D'INTÉRÊT GÉNÉRAL) /
 1 AGENCE NATIONALE ÉTUDES ET TRAVAUX / + DE 300 UNITÉS TERRITORIALES /
 DES FILIALES EXERÇANT DES ACTIVITÉS À L'INTERNATIONAL ET DANS LE SECTEUR DU BOIS ÉNERGIE



CONSULTEZ LES COORDONNÉES
DE VOTRE AGENCE ONF
SUR **ONF.FR**
OU NOUS ÉCRIRE
ONF-PRESTATIONS@ONF.FR

RETROUVEZ TOUTES NOS OFFRES SUR **WWW.PRESTATIONS.ONF.FR**

Direction commerciale bois et services
Département commercial services / 01 40 19 58 00
2, avenue de Saint-Mandé
75570 Paris Cedex 12

Mise à jour septembre 2017
Graphisme Valérie Charlanne
Photographies © ONF et photos Thinkstock
Impression Panoply

