

## La forêt face aux incendies

Les incendies de cet été ont laissé dans les mémoires des images fortes mais aussi beaucoup de questions. Comment reconstruire une forêt après un incendie ? Est-il possible de rendre nos forêts plus résilientes ? Comment équiper les forêts pour faciliter la lutte contre les incendies ?

## L'important c'est LA PRÉVENTION

**9 feux sur 10 sont d'origine humaine.** La Teste-de-Buch, Landiras, Brocéliande... Les incendies s'intensifient dans les forêts françaises. Le climat n'est pas une cause directe d'incendie, mais il influe sur les conditions d'éclosion et de propagation des incendies. En France, la foudre est l'unique cause naturelle de départ de feu et elle concerne en moyenne moins de 10% des départs de feu. Cela signifie que 90% des incendies sont d'origine humaine.

### La parole au terrain

" Le public n'a pas toujours en tête l'existence d'un risque d'incendie en forêt... On constate souvent lors des tournées de surveillance, la méconnaissance du public sur le risque de faire un feu en forêt. Chaque année, nous devons rappeler des mesures de prudence élémentaires. Chaque citoyen doit donc être acteur de la prévention, par un comportement responsable. Cela passe par une connaissance des dangers, des interdits et des obligations "

**FEUX DE FORÊT ET DE VÉGÉTATION**

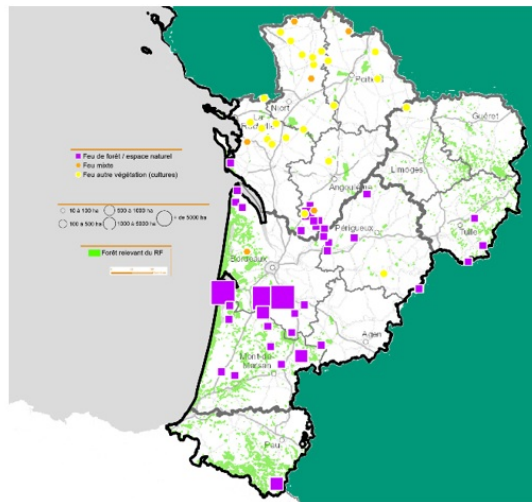
**PRÉVENIR LES DÉPARTS DE FEUX**

-  Organiser les barbecues **loin de la végétation**, qui peut s'enflammer.
-  Jeter ses mégots **dans un cendrier** (et non au sol ou par la fenêtre de sa voiture.)
-  Réaliser ses travaux **loin de la végétation** et **prévoir un extincteur** à portée de main.

**AYONS LES BONS RÉFLEXES**  
feuxforêt.gouv.fr

Chaque été, l'Etat communique sur les gestes de prévention

## ON FAIT LE BILAN SURFACES INCENDIÉES EN NOUVELLE AQUITAINE



Surface total brûlées : 35 876 ha  
Dont 3 121 ha de forêt publique  
touchée par un incendie

**Le saviez-vous ? 65 000 ha de forêt ont brûlés** cet été en France, soit 1 million de tonne de CO2 rejeté dans l'atmosphère (l'équivalent de l'empreinte carbone de 100 000 français).

## QUESTIONS AUTOUR DE LA RECONSTITUTION DES FORÊTS INCENDIÉES

Après un incendie, plusieurs phases vont se succéder. Ce n'est seulement qu'après 2 à 4 ans que certaines parcelles seront replantées.

### 4 étapes vont se succéder :

- **Sécuriser la forêt** afin de limiter les risques induits par la disparition de la végétation (chutes de blocs, érosion, coulées de boue, ...) et que les activités en forêt puissent reprendre sans danger de chute d'arbre ou de branches sur les zones fréquentées.
- **Diagnostiquer chaque parcelle** pour estimer le niveau de destruction des arbres, évaluer les volumes de bois à enlever et identifier les zones où les conditions pour une régénération naturelle sont réunies (nature du peuplement incendié, nombre d'arbres vigoureux restants, état du sol, ...)
- **Surveiller l'état sanitaire de la forêt** Les parasites de faiblesse vont profiter du stress subi par les arbres à cause de l'incendie pour se développer. Les arbres moins résistants ne pourront pas lutter naturellement contre l'envahisseur. Le forestier doit surveiller et agir pour éviter que les parasites attaquent les zones épargnées de la forêt.
- **Reconstruire la forêt,** cette dernière étape du processus a lieu 3 à 4 ans après l'incendie. Le forestier aidera la forêt à renaître soit en favorisant la régénération naturelle avec de légers travaux, soit avec des plantations dans les zones où la forêt n'a pu reprendre ses droits.

**Pour redonner vie à la forêt après un incendie, il faut de la PATIENCE et s'appuyer sur les DYNAMIQUES DE LA NATURE**



## L'Interview QUELLES FORÊTS APRÈS LES INCENDIES ?

Jonhane Perthuisot, directrice pour l'ONF en Centre-Ouest-Aquitaine



### Y a-t-il des essences plus sensibles au feu que d'autres ?

Il faut bien l'avoir en tête : 90% des feux sont d'origine humaine. L'importance de l'incendie dépendra plus des conditions météo (sécheresse, chaleur et vent) que de l'espèce des arbres en place. D'ailleurs cet été l'a démontré. Ce sont aussi bien une forêt ancienne (Forêt usagère de la Teste), qu'une forêt mélangée (forêt domaniale de la La Teste) qu'une forêt monospécifique de pin maritime qui ont été touchées (massif de Landiras). On a même vu des feux se déclarer au milieu de la chênaie à Orléans.

### Comment expliquez-vous l'ampleur des surfaces incendiées cette année ?

Pour bien comprendre les enjeux, comparons un feu de forêt et un feu de cheminée. Quand on veut allumer rapidement un feu de cheminée on n'essaie pas d'allumer directement les bûches ! Et on ne met pas le bois en vrac dans l'âtre, on arrange soigneusement le combustible avec à la base du papier journal très inflammable, sur lequel on place sans tasser du petit bois sec, puis enfin tout au-dessus des bûches.

Cet exemple traduit l'importance capitale de la structuration verticale du combustible dans la dynamique d'un feu de forêt. C'est au niveau de la strate arbustive du sous bois que la montée en puissance du feu se jouera. Or dans une forêt l'importance du sous-bois est fonction du couple essence et sylviculture, car c'est ce couple qui pilote l'éclaircissement au sol donc le volume de biomasse et le degré de sécheresse du sous-bois

### Alors, il n'y a pas de forêt idéale pour résister au feu ?

Hélas non. A conditions météorologiques données, ce n'est pas la végétation le seul facteur déterminant la surface finale d'un feu, c'est aussi, pour ne pas dire surtout, l'occupation du sol dans le territoire. Car c'est l'occupation du sol qui détermine les enjeux de la lutte qui vont mobiliser les pompiers. Donc le sujet de l'aménagement du territoire est tout aussi important que celui de la gestion forestière. Expertiser le comportement d'une forêt face au feu est une affaire complexe, car ce comportement dépend de plusieurs interactions :

- l'interaction essence, climat
- l'interaction essence état sanitaire
- l'interaction essence mode de sylviculture
- l'interaction essence versus organisation générale du territoire

### De quelles pistes d'actions disposons-nous ?

Si on parle d'adaptation des forêts aux incendies, il n'y a pas de forêts vraiment adaptées ! Tous les arbres brûlent lorsque les conditions de sécheresse sont extrêmes. Cependant, les espèces méridionales ont adopté des stratégies pour s'adapter aux incendies. Exemple : le pin maritime se régénère très bien après le feu grâce aux graines libérées par la chaleur... dès lors qu'il a le temps d'arriver à l'âge de reproduction ou encore le chêne vert qui repart bien depuis la souche... dans tous les cas la forêt ne pourra se régénérer que si le feu ne revient pas sur la même zone trop rapidement. La résistance à la sécheresse et la capacité à se régénérer en conditions difficiles sont donc des facteurs sélectifs décisifs. De ce point de vue-là, le mélange d'essences est un point favorable. Cette diversité d'essences est

d'ailleurs au cœur de notre stratégie plus globale d'adaptation des forêts au changement climatique. Avec les changements climatiques, la forêt de demain ne sera certainement pas la même que celle d'aujourd'hui. Pour l'ONF, tout l'enjeu est de conserver une forêt en bonne santé pour lui permettre de remplir pleinement son rôle de puits de carbone et ses autres fonctions écologiques, économiques et sociétales. Pour cela on cherche à remplacer les arbres dépréssants par des espèces plus résistantes.

### Comment équiper les forêts pour faciliter la lutte contre les incendies ?

La reconstruction des forêts incendiées doit être l'occasion de penser ou repenser des équipements de défense de la forêt contre les incendies (DFCI) tels que des pistes dédiées, l'accès aux points d'eau, ... Ce doit être aussi l'occasion d'un rapprochement avec les SDIS afin de partager la culture de la lutte contre les feux de forêt, mettre en place des exercices en milieu naturel, ... On l'a vu les échanges entre les forestiers et les pompiers sont primordiaux pour lutter efficacement contre le feu. L'État a confié à l'ONF la mise en œuvre d'actions DFCI en région Midi-Méditerranée dans le cadre d'une mission d'intérêt général. Lors de son déplacement en juillet 2022 en Gironde, le président de la République a annoncé une réflexion pour étendre ce dispositif opérationnel de prévention du Sud-Est aux autres territoires français.

**En savoir plus avec onf.fr** [L'ONF a créé une page spéciale sur les feux de forêts avec des articles de fond, des interviews, des infographies ...](#)

The screenshot shows the ONF website header with the French Republic logo and the slogan 'Liberté, Égalité, Fraternité'. The main navigation bar includes 'Office National des Forêts' and 'Vivre la forêt'. Below this, there are menu items: 'PARTEZ À LA DÉCOUVERTE DES FORÊTS FRANÇAISES', 'VOS LOISIRS EN FORÊT', 'RACONTE-MOI LA FORÊT', and 'NOS CONTENUS JEUNE PUBLIC'. The breadcrumb trail reads: 'Vivre la forêt > Raconte-moi la forêt > Comprendre la forêt > Feux de forêt : tout ce qu'il faut savoir'. The main heading is 'Feux de forêt : tout ce qu'il faut savoir'. The introductory text states: 'Durant l'été et toute l'année, les équipes de l'Office national des forêts (ONF), aux côtés de leurs partenaires (pompiers, préfectures...), participent à la prévention des incendies dans le cadre d'une mission d'intérêt général nommée "Défense des forêts contre les incendies" ou DFCI, financée par le ministère de l'Agriculture et de la Souveraineté alimentaire. Brûlages dirigés, contrôle des obligations légales de débroussaillage, coupe-feux, surveillance, patrouilles, reconstitutions post-incendie... Découvrez tous nos contenus phares sur cette page dédiée.'

**Osez le demander** La forêt s'invite de plus en plus dans les questions de société. Une question sur les enjeux forestiers ? Une action de l'ONF dont la finalité n'est pas claire ? Un sujet vous intéresse particulièrement et vous souhaitez en savoir plus. N'hésitez plus et [contactez-nous](#) !



**Agence Landes Nord Aquitaine**  
9 rue Raymond Manaud  
33520 Bruges Cedex / [ag.landes-nord-aquitaine@onf.fr](mailto:ag.landes-nord-aquitaine@onf.fr)  
**Agence Limousin**  
Le Capitole 2 - 42, avenue des Bénédictins  
87000 Limoges / [ag.limousin@onf.fr](mailto:ag.limousin@onf.fr)  
**Agence Poitou-Charentes**  
389, avenue de Nantes  
86020 Poitiers [ag.poitiers@onf.fr](mailto:ag.poitiers@onf.fr)  
**Agence Pyrénées-Atlantiques**  
rue Justin Blanc  
64000 Pau / [ag.pau@onf.fr](mailto:ag.pau@onf.fr)

"La forêt, ce débat" est envoyée chaque trimestre, pour éclairer une question d'actualité sur le monde forestier.

Vous avez reçu cet email car vous vous êtes inscrit sur notre liste de diffusion.

Vous avez la possibilité de vous désabonner en cliquant ci-dessous.

En cas de questions ou pour exercer vos droits, vous pouvez contacter notre délégué à la protection des données personnelles à l'adresse suivante : [dpo@onf.fr](mailto:dpo@onf.fr)

Se désinscrire