

LA GESTION DURABLE DE LA FORÊT PUBLIQUE

en Auvergne-Rhône-Alpes

Chiffres clés





SOMMAIRE

	LA FORÊT EN AUVERGNE-RHÔNE-ALPES	5
	CERTIFICATION DE GESTION DURABLE	6
	ACCROISSEMENT & RÉCOLTE	7
	ÉCONOMIE LOCALE & EAU	8
	ACCUEIL DE TOUS LES PUBLICS	9
	BIODIVERSITÉ	10-11
	CONTRIBUTION CARBONE	12
	PRÉVENTION DES RISQUES NATURELS	14



LA FORÊT PUBLIQUE EN AUVERGNE-RHÔNE-ALPES

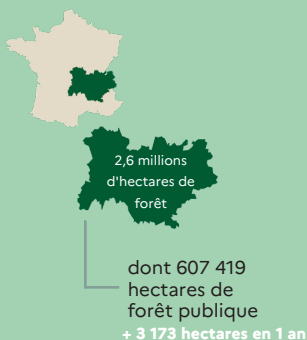
La forêt publique, propriété de l'État et des collectivités, est gérée par l'Office national des forêts selon les principes d'une gestion durable, intégrant les enjeux économiques, sociaux, environnementaux et de protection. Les indicateurs* permettent d'évaluer l'importance de l'engagement des acteurs forestiers publics dans la prise en compte de ces enjeux.

*données 2022

France métropolitaine



Auvergne-Rhône-Alpes



24 % de la surface boisée de la région

75 %
de forêts de collectivités

25 %
de forêts domaniales

6 essences principales en Auvergne-Rhône-Alpes

Épicéa



Sapin



Chêne



Hêtre



Pin sylvestre



Douglas





CERTIFICATION DE GESTION DURABLE

580 102 hectares

de forêt bénéficiant d'un document
de gestion durable :

l'aménagement forestier (établi sur 20
ans et approuvé par l'État)

95,5 % de la forêt publique



471 442 hectares

de forêt publique certifiée PEFC
label lié au respect d'un cahier des
charges de gestion durable

78 % de la forêt publique





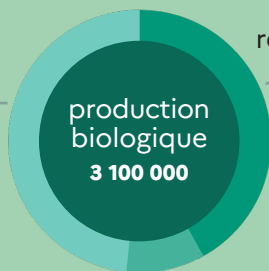
ACCROISSEMENT & RÉCOLTE

Dans les forêts publiques de production, les prélèvements représentent moins de la moitié (42 %) de la production biologique. Dans ces forêts, le volume de bois sur pied s'accroît chaque année de 1,5 millions de m³.

Ventilation de la production biologique en mortalité, prélèvements et capitalisation (en m³/an)

accroissement net de la forêt
(production biologique - récolte - mortalité)

1 500 000
48 %



récolte de bois
1 300 000
42 %

mortalité
300 000
10 %



ÉCONOMIE LOCALE



1,2 millions de m³
de bois récoltés en 2022

dont

0,4 millions de m³

de bois contractualisés avec les entreprises locales en 2022 (190 contrats)
Sécuriser l'approvisionnement des entreprises locales (sciage, bois énergie) hors ventes publiques, pour transformer la ressource au plus près de son lieu de récolte



3 600 emplois

générés dans la filière forêt-bois par la récolte depuis la gestion forestière jusqu'à la première transformation



EAU

72 500 hectares

de forêt situés dans un périmètre de captage d'eau potable

LA FORÊT PROTÈGE
LA RESSOURCE EN
EAU POTABLE



ACCUEIL DE TOUS LES PUBLICS

Pour des forêts accueillantes, propices aux balades,
au bien-être et à la découverte pédagogique.



34 sentiers de
découverte
aménagés par l'ONF en
Auvergne-Rhône-Alpes



4 sentiers
forêtsport®
Des parcours
sport santé nature
aménagés sur mesure



10 sentiers
accessibles
aux personnes
à mobilité réduite
(PMR)



7 arboreta*
gérés par l'ONF



8 schémas
d'accueil du public
en forêt domaniale
réalisés avec les
collectivités et
acteurs locaux



5 marteloscopes
Le marteloscope
est l'outil idéal pour
expliquer la gestion
forestière à tous les
publics



4 applications
mobiles pour
découvrir la forêt
autrement



3 espaces
pédagogiques
forestiers dédiés aux
écoles et aux familles



22 aires d'accueil
aménagées par l'ONF

**espace paysager présentant
de nombreuses espèces
d'arbres ou d'essences forestières*



BIODIVERSITÉ

47 340 hectares

sous statut de protection fort

(réserves biologiques, cœurs de parcs nationaux, réserves naturelles, arrêtés de protection de biotopes...)

17 992 en forêt domaniale

29 346 autres forêts publiques



124 620 hectares

de forêts inscrites dans le réseau européen Natura 2000

595 jours par an

de travail de spécialistes naturalistes de l'ONF effectués dans l'année

temps consacré à l'amélioration de la connaissance de la biodiversité des forêts dans le cadre des missions d'intérêt général



25 000 arbres « habitats »

arbres bios préservés lors du choix des arbres à couper

arbres morts, sénescents, à cavités ou de grandes dimensions définitivement exclus des coupes au cours de l'année





BIODIVERSITÉ

le réseau FRENE

FRENE est le réseau régional des peuplements forestiers gérés en libre évolution :

28 500 hectares
de forêts publiques

dont **4 888** hectares
en réserve biologique intégrale

Réserves biologiques

28 réserves biologiques dirigées (interventions ciblées sur des enjeux patrimoniaux forts) et réserves biologiques intégrales (consacrées à la libre évolution des forêts)

9 130 hectares

Le saviez-vous?

25 % DE LA
BIODIVERSITÉ
FORESTIÈRE SONT
HÉBERGÉS PAR LES
ARBRES MORTS





CONTRIBUTION CARBONE

Séquestration

~ **1,8** millions de tonnes de CO₂

absorbées par la forêt

carbone absorbé par la croissance des forêts
déduction faite des arbres récoltés et de la
mortalité naturelle

+

Stockage

451 700 tonnes de CO₂

stockées dans le bois récolté

bois destiné à la construction

+

Substitution

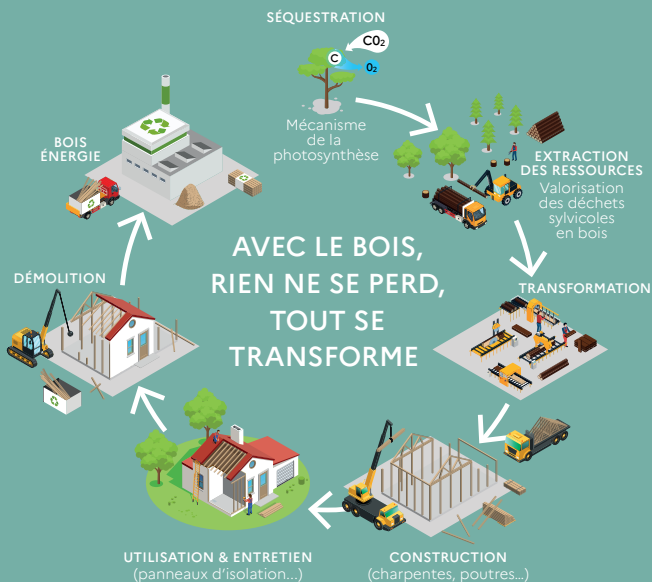
683 800 tonnes de CO₂

émission de carbone évitée par

l'usage du bois matériau et / ou énergie en
remplacement d'autres matériaux

= **2,9** millions de tonnes de CO₂
évités

soit **6,49 %** des émissions annuelles de gaz à
effet de serre en Auvergne-Rhône-Alpes



Les 3 S de la forêt

S comme...

Séquestration

Par le mécanisme naturel de la photosynthèse, la forêt capte le CO₂ de l'atmosphère.

Stockage

Lors de l'exploitation des arbres, une partie du carbone reste stockée dans les produits bois utilisés.

Substitution

L'utilisation du bois construction et du bois-énergie permet d'éviter le recours à d'autres matériaux plus énergivores en énergies fossiles.

L'effet cascade :

Le bois est un matériau écologique et renouvelable avec lequel rien ne se perd, tout se transforme. Son utilisation en cascade, de la construction au bois énergie permet de cumuler les effets de substitution et donc de diminuer les émissions de gaz à effet de serre.



PRÉVENTION DES RISQUES NATURELS

Restauration des terrains en montagne (RTM),
Défense des forêts contre les incendies (DFCI) : des missions d'intérêt général confiées par l'État à l'ONF.



Feux de forêt

196

patrouilles de forestiers
pour surveiller et
contrôler

136

patrouilles d'ouvriers
pour intervenir sur feu
naissant

4

grandes actions

- Prévenir le risque feux de forêts
- Surveiller les massifs
- Intervenir sur feux naissants
- Apporter une expertise forestière

1 153

parcelles contrôlées
dans le cadre des
obligations légales de
débroussaillage

Montagne

40

professionnels
mobilisés pour lutter
contre les avalanches,
les risques glaciaires,
les crues torrentielles,
les glissements de
terrain...

8 000

ouvrages
de protection gérés et
entretenus

15 000

habitations protégées

4

millions d'euros
de travaux d'entretien
et d'investissement
réalisés par an



Direction territoriale
Auvergne-Rhône-Alpes
143 Rue Pierre Corneille
69003 Lyon
2023



PEFC 10-4-4 / Promouvoir la gestion durable de la forêt / pefc-france.org