



02.

**MISE EN ŒUVRE DU  
PLAN DE RELANCE**





## BILAN NATIONAL DU PLAN DE RELANCE FORESTIER dans les forêts domaniales de métropole

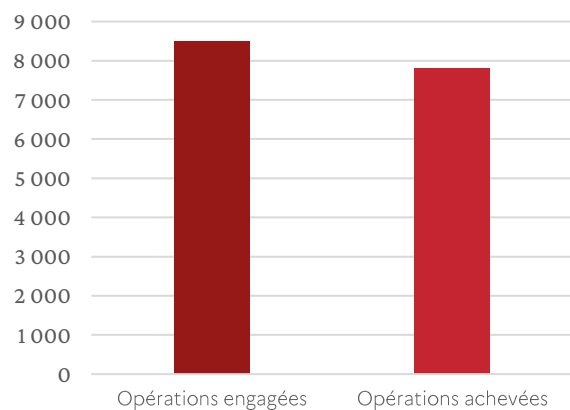
Le Gouvernement a lancé, à l'automne 2020, un plan de relance doté d'un volet forestier comprenant une mesure dédiée au renouvellement forestier.

**586 forêts** ont fait l'objet d'opérations mobilisant **8.362.000 plants** pour une surface engagée en renouvellement de **8.500 ha**.

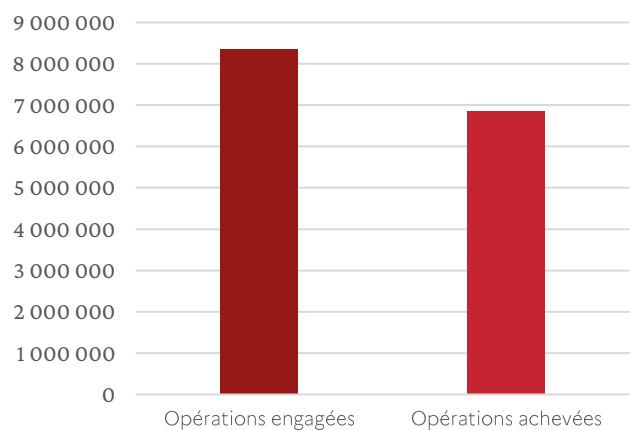
Ces opérations sont totalement achevées et réceptionnées sur **7.807 ha** où ont été plantés **6.865.000** plants.



Surface (en ha)



Nombre de plants



# 02 MISE EN ŒUVRE DU PLAN DE RELANCE

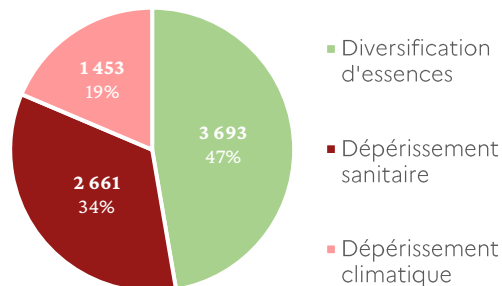
## CAUSES ET ORIGINES DES PROJETS DE RENOUVELLEMENT

Sur 47 % des surfaces, il s'agit d'anticiper face au risque climatique notamment en diversifiant les essences.

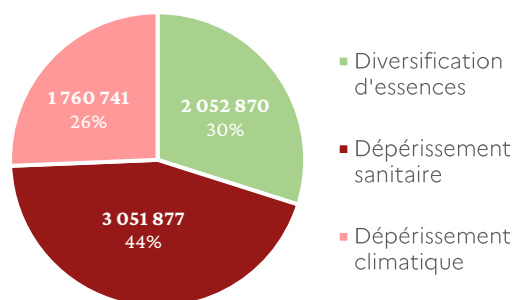
Sur 53 % des surfaces, il s'agit en revanche d'actions curatives de remplacement de peuplement déperissant, soit pour motif sanitaire (34 % des surfaces) soit du fait de dessèchements climatiques (19 % des surfaces).

Les actions préventives ont mobilisé 30% des plants, les actions curatives 70% des plants (44% pour déperissement climatiques et 26% déperissement sanitaire)

Surface traitée (ha)

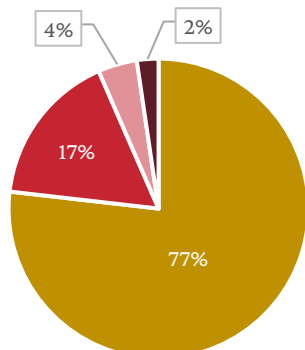


Nombre de plants installés



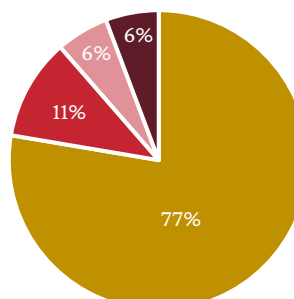
## TYPE DE DÉPÉRISSEMENT SANITAIRE

Surface traitée (ha)



- Scolytes
- Chalarose du frêne
- Encre du châtaignier
- Autres attaques sanitaires

Nombre de plants



- Scolytes
- Chalarose du frêne
- Encre du châtaignier
- Autres attaques sanitaires

# 02 MISE EN ŒUVRE DU PLAN DE RELANCE

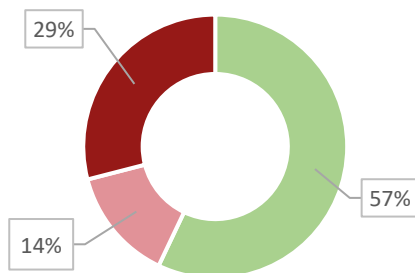
## LE CHOIX DE LA DIVERSIFICATION DES ITINERAIRES

3 types itinéraires sont mis en œuvre :

- des plantations « en plein » qui ont concerné 57 % des surfaces et mobilisé 76 % des plants ;
- des plantations par « placeaux » qui correspondent à 14 % des surfaces et 9 % des plants ;
- des plantations très diffuses d'enrichissement (bouquets de très faible surface, voire d'arbres disséminés) pour 29% des surfaces et 15% des plants.

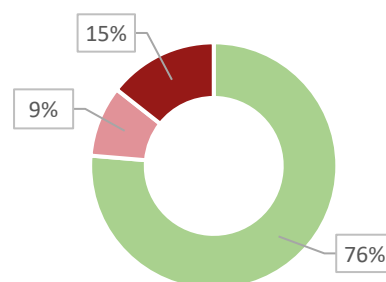
Ces 3 itinéraires peuvent être mis en œuvre dans toutes les configurations de renouvellement, mais les 2 premiers sont les plus présents en cas d'actions curatives, le dernier prenant en revanche nettement plus de poids en situation d'anticipation préventive.

Surface par itinéraire



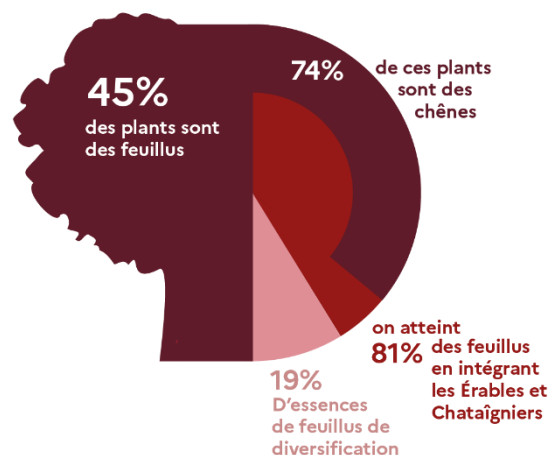
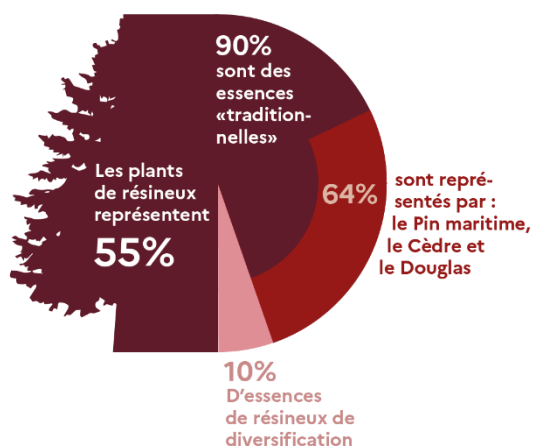
- Itinéraire en plein
- Itinéraire en placeaux
- Itinéraire d'enrichissement

Nombre de plants par itinéraire



- Itinéraire en plein
- Itinéraire en placeaux
- Itinéraire d'enrichissement

## LE CHOIX DE LA DIVERSIFICATION DES ESSENCES



## 02 MISE EN ŒUVRE DU PLAN DE RELANCE

Essences	Nombre de plants installés	%
Chêne sessile	1 565 376	23%
Pin maritime	998 316	15%
Cèdres	717 231	10%
Douglas	703 494	10%
Feuillus divers	581 083	8%
Résineux divers	342 674	5%
Chêne pubescent	276 868	4%
Pin noir	258 816	4%
Pin sylvestre	213 000	3%
Pin laricio	201 854	3%
Mélèze	174 791	3%
Autres chênes	213 462	3%
Chêne pédonculé	194 310	3%
Pins divers	143 320	2%
Erables	116 946	2%
Châtaignier	100 922	1%
Séquoia	63 025	1%
<b>Total</b>	<b>6 865 488</b>	<b>100%</b>

Une autre clef de lecture intéressante au regard du changement climatique est de relever que 32 % des plants utilisés ont un caractère « méditerranéen » (pin maritime, cèdre chêne pubescent et autres chênes méditerranéens).

### **LE PLAN DE RELANCE, support d'animation et d'éducation à l'environnement forestier pour les scolaires**

Malgré les vagues covid qui ont pu perturber à plusieurs reprises l'organisation des projets, **394 projets ont été accompagnés par l'ONF**, dans le cadre de l'opération « la Forêt s'invite à l'École », et ont permis de sensibiliser **13 500 élèves**.

73 % de ces élèves venaient d'écoles élémentaires, 16 % du collège et 11 % de lycées (avec 2 % en lycée agricole).