



DOSSIER DE PRESSE  
CÉRÉMONIE DE  
LABELLISATION



FORÊT  
CANDIDATE

LA FORÊT DOMANIALE DE TRONÇAIS  
REÇOIT LE LABEL FORÊT D'EXCEPTION®

17 MAI 2018 – ROND DE THIOLAIS À CÉRILLY



# TRONÇAIS REÇOIT LE LABEL FORÊT D'EXCEPTION®



**Cérémonie de labellisation, le 17 mai 2018 au Rond de Thiolois à 11h30 en forêt domaniale de Tronçais.**

Christian Dubreuil, directeur général de l'Office national des forêts, remettra le label Forêt d'Exception® à la forêt domaniale de Tronçais. La cérémonie se déroulera en présence de Corinne Coupas, présidente de la Communauté de communes du Pays de Tronçais, Gérard Dériot, sénateur, et de l'ensemble des acteurs du territoire ou partenaires qui ont été associés à cette démarche. Tronçais sera la huitième forêt française à recevoir ce label.

## La forêt de Tronçais

La forêt domaniale de Tronçais bénéficie d'un rayonnement exceptionnel parmi les forêts françaises, qui dépasse largement le cadre national. Mondialement connue pour la qualité de ses chênes pour la fabrication des tonneaux, elle est aussi célèbre dans les milieux naturalistes et scientifiques pour la richesse de sa biodiversité.

Sur le territoire de la Communauté de communes du Pays de Tronçais, la forêt domaniale de Tronçais est un des piliers de la politique de développement du territoire. Elle contribue à la richesse économique grâce à la transformation du bois. Elle est un point fort touristique du Pays de Tronçais. Elle revêt une biodiversité importante au sein des écosystèmes forestiers. La labellisation prochaine de Tronçais, en Forêt d'Exception®, confirme ce travail de valorisation porté par les acteurs locaux, les collectivités et l'ONF.

## Trois orientations stratégiques et des actions

Les actions définies en concertation avec les acteurs du territoire dans le cadre de la démarche Forêt d'Exception® sont menées selon trois orientations stratégiques :

**Tronçais, découverte d'une forêt reliée à son territoire.** Cette orientation regroupe les actions relatives à une valorisation du patrimoine sylvicole, naturel, culturel de Tronçais et de son territoire envers le public local ou touristique. Elle comprend les actions d'aménagements du public en forêt, la signalétique et les itinéraires balisés, la communication, le plan de circulation et l'animation de la démarche Forêt d'Exception®.

**Tronçais, gestion d'un patrimoine forestier unique.** Cette orientation comprend l'ensemble des actions de gestion sur le domaine forestier et sur ses éléments déterminants en matière de patrimoine. Sont programmées les actions relatives au plan paysage, le travail d'amélioration des connaissances et de préservation du patrimoine historique et archéologique, le plan de gestion des arbres remarquables, celui des réserves biologiques, les actions relatives aux espèces patrimoniales et aux milieux particuliers.

**Tronçais, laboratoire de sylviculture pour un bois d'exception.** Cette orientation englobe les projets d'expérimentations et les projets d'actions qui peuvent constituer demain des références nouvelles pour d'autres forêts en France. Y sont rassemblées les actions relatives au LiDAR, au suivi de l'état sanitaire des peuplements, à celui des espèces invasives, aux travaux de recherche sur la génétique des chênes...

## Le label Forêt d'Exception®

L'ONF s'est engagé à affirmer une politique de développement durable dans les forêts domaniales et à créer un réseau de sites démonstratifs et exemplaires. Le partage de l'espace forestier et l'équilibre entre ses différentes fonctions (économique, sociale et environnementale) ont conduit l'ONF à mettre en place une démarche exemplaire de concertation avec tous les partenaires du territoire associé à une forêt domaniale.

Le label Forêt d'Exception® distingue l'excellence de la gestion des forêts reconnues pour leur patrimoine unique en termes d'histoire, de paysages, de biodiversité ou de bois de grande valeur.

### Contacts presse ONF

Direction générale  
**Christiane Baroche** - attachée de presse  
christiane.baroche@onf.fr • 06 07 78 09 84

Agence Berry Bourbonnais  
**Camel Termellil**  
camel.termellil@onf.fr • 02 48 70 36 46 • 06 60 14 90 49

## SOMMAIRE

- LE LABEL FORÊT D'EXCEPTION® POUR TRONÇAIS

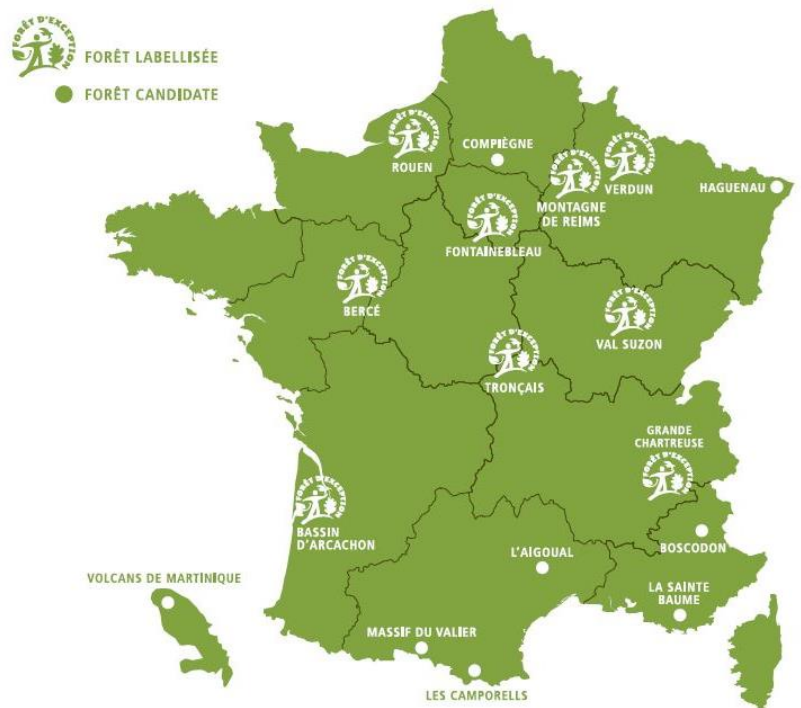
- TRONÇAIS UN PATRIMOINE UNIQUE

- Tronçais une chênaie exceptionnelle
- Tronçais une vitrine de la sylviculture
- Les vertus du chêne pour le vin
- La réserve biologique de Nantigny...  
Suivre l'évolution naturelle de la forêt

- TRONÇAIS UNE FORÊT RELIÉE À SON TERRITOIRE

- L'accueil du public à Tronçais
- La biodiversité

- LES GRANDES ÉTAPES VERS LE LABEL FORÊT D'EXCEPTION®



### Contacts presse ONF

Direction générale  
**Christiane Baroche** - attachée de presse  
 christiane.baroche@onf.fr • 06 07 78 09 84

Agence Berry Bourbonnais  
**Camel Termellil**  
 camel.termellil@onf.fr • 02 48 70 36 46 • 06 60 14 90 49

## LE LABEL FORÊT D'EXCEPTION® POUR TRONÇAIS

Sur le territoire de la Communauté de communes du Pays de Tronçais, la forêt domaniale de Tronçais est un des piliers de la politique de développement touristique du territoire. Tronçais reçoit le label Forêt d'Exception® aujourd'hui, et rejoint les forêts de Bercé, Fontainebleau, Verdun, Grande Chartreuse, Rouen, Val Suzon et Montagne de Reims.

- **DÉFINITION DU LABEL FORÊT D'EXCEPTION®**



Le label Forêt d'Exception® distingue un projet territorial rassemblant des acteurs locaux engagés dans une démarche d'excellence autour d'un patrimoine aux valeurs particulièrement affirmées.

- **LES ORIENTATIONS STRATÉGIQUES**

Trois grandes orientations stratégiques ont été définies avec les partenaires autour de la forêt de Tronçais et du territoire :

**Tronçais, découverte d'une forêt reliée à son territoire.** Cette orientation regroupe les actions relatives à une valorisation du patrimoine sylvicole, naturel, culturel de Tronçais et de son territoire envers le public local ou touristique. Elle comprend les actions d'aménagement pour le public en forêt, la signalétique et les itinéraires balisés, la communication, le plan de circulation et l'animation de la démarche Forêt d'Exception®.

**Tronçais, gestion d'un patrimoine forestier unique.** Cette orientation comprend l'ensemble des actions de gestion sur le domaine forestier et sur ses éléments déterminants en matière de patrimoine. Sont programmées les actions relatives au paysage, le travail d'amélioration des connaissances et de préservation du patrimoine historique et archéologique, le plan de gestion des arbres remarquables, celui des réserves biologiques, les actions relatives aux espèces patrimoniales et aux milieux particuliers.

**Tronçais, laboratoire de sylviculture pour un bois d'exception.** Cette orientation englobe les projets d'expérimentations et les projets d'actions qui peuvent constituer demain des références nouvelles pour d'autres forêts en France. Y sont rassemblées les actions relatives au LiDAR, au suivi de l'état sanitaire des peuplements, à celui des espèces invasives, aux travaux de recherche sur la génétique des chênes...

### Contacts presse ONF

Direction générale  
**Christiane Baroche** - attachée de presse  
 christiane.baroche@onf.fr • 06 07 78 09 84

Agence Berry Bourbonnais  
**Camel Termellil**  
 camel.termellil@onf.fr • 02 48 70 36 46 • 06 60 14 90 49

## • LES ACTIONS DÉJÀ RÉALISÉES DANS LE CADRE DE FORÊT D'EXCEPTION®

**Un important travail a déjà été entrepris dans le cadre de la démarche Forêt d'Exception® sur des thématiques variées.**

### UN PLAN DE RÉNOVATION DES ÉQUIPEMENTS TOURISTIQUES

Le lancement de la démarche Forêt d'Exception® en 2009 s'est accompagné de la mise en place d'une campagne de rénovation des équipements touristiques de la forêt de Tronçais qui a mobilisé l'ONF et la Communauté de communes du Pays de Tronçais, dans le cadre d'une charte partenariale.

Ce vaste programme de réfection a débuté en 2011, il a permis :

- la création d'un abri au rond Thiolais
- la création d'un kiosque d'information au rond Gardien
- la mise en place d'une trentaine de panneaux d'information
- la mise en place de mobiliers (15 tables bancs, 4 abris avec tables bancs)
- l'aménagement d'un parking vers la futaie Buffévent
- la création d'un sentier accessible aux personnes à mobilité réduite à l'étang de St Bonnet.

### UN NOUVEAU CHÊNE BAPTISÉ EN FORÊT DE TRONÇAIS



En juin 2016, l'ONF, les associations des amis de la forêt de Tronçais, François Péron, Mémoire de Cérilly et Charles Louis Philippe et la communauté de communes du Pays de Tronçais ont choisi un superbe chêne de 42 mètres de hauteur et 3,20 mètres de circonférence pour honorer la mémoire d'un enfant de Cérilly : François Péron, aventurier zoologiste du XIXe siècle. Cette opération a été réalisée en concertation avec les acteurs locaux dans la démarche Forêt d'Exception®.

### UNE MEILLEURE CONNAISSANCE DU PATRIMOINE NATUREL

Plusieurs études ont été engagées par l'ONF et les partenaires associatifs (Chauve-Souris Auvergne, Ligue pour la Protection des Oiseaux, etc...) pour mieux appréhender la biodiversité ordinaire et extraordinaire de la forêt de Tronçais. Depuis 2012, ces travaux sur les chiroptères, les oiseaux, les insectes notamment, alimentent les réflexions des gestionnaires pour leur prise en compte dans la gestion multifonctionnelle de la forêt.

### UNE MEILLEURE CONNAISSANCE DU PATRIMOINE CULTUREL

En 2016, un relevé LiDAR (relevé micro-topographique à l'aide d'un laser embarqué dans un avion) a été porté par la Société des Amis de la forêt de Tronçais (SAFT) avec le financement de l'Europe, de la DRAC et de l'ONF. Les résultats sont en cours d'exploitation, et ils doivent améliorer les connaissances dans l'archéologie, et les peuplements forestiers. Démarche innovante dans le domaine forestier, les données LiDAR apporteront des informations dendrométriques utiles pour la gestion sylvicole.

#### Contacts presse ONF

Direction générale  
**Christiane Baroche** - attachée de presse  
 christiane.baroche@onf.fr • 06 07 78 09 84

Agence Berry Bourbonnais  
**Camel Termellil**  
 camel.termellil@onf.fr • 02 48 70 36 46 • 06 60 14 90 49

## TRONÇAIS, UN PATRIMOINE UNIQUE

### • UNE CHÊNAIE EXCEPTIONNELLE

La forêt domaniale de Tronçais est célèbre pour la qualité de ses chênes. Située au cœur du bocage bourbonnais, elle produit un bois particulièrement apprécié pour la fabrication de tonneaux où vieillissent les plus grands crus des vignobles français. Son ancienneté et son histoire sylvicole à laquelle est associé le nom de Colbert, ministre de Louis XIV, font de Tronçais l'emblème des grandes forêts domaniales françaises.

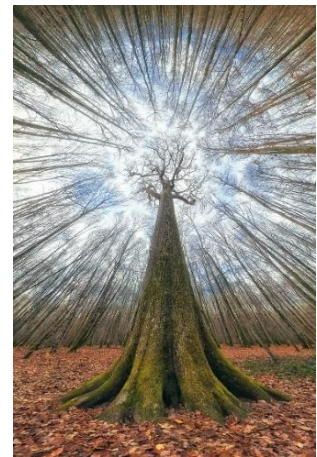
Gérée en futaie depuis 1835, elle abrite une faune et une flore particulièrement riches : on y dénombre 21 espèces de chauves-souris, 90 espèces d'oiseaux et au moins 600 espèces d'insectes coléoptères !



Cet immense massif forestier avec ses grandes allées, ses carrefours en étoile, ses étangs, ses sources aménagées et ses légendes, se parcourt aussi bien à pied qu'à vélo ou à cheval...

Au sein de cette chênaie prestigieuse, une quarantaine d'arbres, remarquables par leur âge et leurs dimensions, contribuent à « l'âme de Tronçais ».

- **La Sentinelle**, près du rond de Richebourg. Il aurait montré sa première feuille vers... 1580 !
- **Les Jumeaux**, deux chênes sessiles nés de la même souche dans les années 1640.
- **Le chêne carré** (près du rond de Viljot) : surnommé autrefois « la Tour Eiffel » à cause de la forme parallélépipédique de la base de son tronc, il daterait de 1630.
- **Le chêne Stebbing II** : réputé être le plus bel arbre exploitable de la forêt, il mesure 4,60 m de circonférence. Son nom rend hommage à cet ancien directeur de l'école forestière d'Edimbourg qui séjournait chaque année en forêt de Tronçais en compagnie de quelques-uns de ses élèves, au début du XXe siècle.



### Contacts presse ONF

Direction générale  
**Christiane Baroche** - attachée de presse  
 christiane.baroche@onf.fr • 06 07 78 09 84

Agence Berry Bourbonnais  
**Camel Termellil**  
 camel.termellil@onf.fr • 02 48 70 36 46 • 06 60 14 90 49

## • TRONÇAIS, VITRINE DE LA SYLVICULTURE

On attribue couramment l'origine des futaies de Tronçais à Colbert. L'empreinte de Colbert aura été de préserver Tronçais, en bornant le périmètre de la forêt. C'est en réalité Théophile de Buffévent, de l'école de sylviculture de Nancy (ancêtre de l'École nationale du génie rural des eaux et des forêts - Engref) qui, bien plus tard en 1835, a mis en place une gestion de la forêt en futaie régulière, dont on peut voir le résultat dans la futaie Colbert II. Les magnifiques chênes centenaires que l'on peut admirer aujourd'hui sont le fruit de ces aménagements. Ce qui fait **la grandeur de Tronçais est cette gestion continue en futaie régulière depuis 1835**. C'est une œuvre exceptionnelle d'aménagiste, l'architecte de la forêt, plus que de sylviculteur, le maçon. Et Tronçais garde « une longueur d'avance » sur la majorité des autres chênaies domaniales où la conversion en futaie régulière n'a véritablement été généralisée qu'entre 1850 et 1900. Contrairement aux idées reçues, il n'y a jamais eu autant de vieux bois et des classes d'âge aussi bien réparties que ces dernières années, grâce à cette longue période de conversion en futaie régulière.

## Tronçais,

### un patrimoine qu'on aime

### et qui compte ...



#### Contacts presse ONF

Direction générale  
**Christiane Baroche** - attachée de presse  
 christiane.baroche@onf.fr • 06 07 78 09 84

Agence Berry Bourbonnais  
**Camel Termellil**  
 camel.termellil@onf.fr • 02 48 70 36 46 • 06 60 14 90 49

## • LES VERTUS DU CHÊNE DANS LA PRODUCTION DU VIN

Dans le monde de la tonnellerie, Tronçais est synonyme d'un produit exceptionnel. Le bois produit à Tronçais présente plusieurs qualités. Le bois est droit, à grain fin, de couleur claire, moins poreux, plus pauvre en tanins mais plus riche en volatils, notamment en Whisky-lactone, avec des caractères « vanillé » plus intenses. Ce bois est le produit de la nature avec le chêne sessile. Il est aussi le résultat de techniques sylvicoles, puisque le savoir-faire du forestier permet l'obtention de chêne à grain fin. Enfin, il traduit un terroir particulier.



Les propriétés du chêne jouent un rôle dans la vinification des meilleurs vins et spiritueux (certains cognac, etc.) français et étrangers. Le bois apporte des arômes au vin. Il affine les tanins, lui donne une nouvelle structure. Le vieillissement des vins en tonneaux est une filière de luxe. En effet, moins de 2 % des vins dans le monde sont élevés en barriques.

Reconnue aujourd'hui, l'alchimie entre le bois et le vin est pourtant une découverte récente. Des travaux de recherche ont permis de révéler que le bois utilisé influence significativement les qualités organoleptiques du vin.



Le chêne sessile présente un bois moins poreux, moins chargé en tanins et plus riche en molécule de whisky-lactone (arôme de coco ou vanille). Ces travaux ont également démontré, qu'en plus de la régularité des cernes, la largeur des cernes à l'intérieur d'une même espèce est importante, concluant que les merrains à grain fin, c'est-à-dire à accroissement radial de 1,5 à 2,5 mm, conjugueraient la pauvreté en tanins à la richesse aromatique.

## • LA RÉSERVE BIOLOGIQUE DE NANTIGNY... SUIVRE L'ÉVOLUTION NATURELLE DE LA FORÊT

Située au Sud-Ouest de la forêt, la réserve biologique intégrale de Nantigny est dans la zone la plus accidentée du massif offrant une variété d'habitats : de la chênaie hêtraie hyperacidiphile à l'aulnaie marécageuse à Osmonde royale. Les arbres ont entre 165 et 180 ans, leur suivi en libre évolution (sans l'intervention de l'homme) vont nous apprendre à mieux comprendre les phases du renouvellement spontané des peuplements et les comportements des espèces inféodés aux vieux arbres.

### Contacts presse ONF

Direction générale  
**Christiane Baroche** - attachée de presse  
 christiane.baroche@onf.fr • 06 07 78 09 84

Agence Berry Bourbonnais  
**Camel Termellil**  
 camel.termellil@onf.fr • 02 48 70 36 46 • 06 60 14 90 49



## LAISSÉE EN LIBRE ÉVOLUTION

La réserve biologique intégrale de Nantigny a été créée en 2004 afin de suivre la libre expression des processus d'évolution naturelle des écosystèmes forestiers, de préserver la diversité biologique et d'améliorer les connaissances scientifiques. Le site a été choisi car il a été touché en 1982, en 1993 puis en 1999 par des tempêtes qui ont laissées 7 trouées présentant des recrus spontanées de chênes, de hêtres, de bouleaux.

Cette réserve présente une bonne diversité d'habitats forestiers, tout en étant représentatif de la forêt de Tronçais.

L'objectif principal assigné à la réserve biologique de Nantigny est scientifique et technique. Il consiste à suivre l'évolution naturelle de peuplements non exploités, et particulièrement leur mode de renouvellement (sylvigénèse). Ainsi, la réserve de Nantigny doit permettre de mieux comprendre le mode de renouvellement spontanée et :

- de préciser le rôle du hêtre dans ces écosystèmes,
- d'observer le comportement du chêne sessile dans les micros-trouées,
- d'étudier la place de nombreuses essences secondaires : chêne pédonculé, frêne, merisier, tilleul, houx, bouleau, alisier torminal, sorbier des oiseleurs, ...

La réserve permet aussi un enrichissement en espèces inféodées aux vieux bois et bois morts.

## UN INVENTAIRE EXHAUSTIF SUIVI TOUS LES 20 ANS

Un partenariat avec l'IRSTEA a permis de réaliser un état zéro de la réserve. Cet état zéro permet une description quasi-exhaustive des habitats, des espèces faunistiques et floristiques présents dans la réserve ; soit 400 points de relevés réalisés durant 25 jours par une équipe de deux scientifiques. Tous les 20 ans, cet inventaire sera renouvelé afin de suivre l'évolution des écosystèmes forestiers.

## • LA BIODIVERSITÉ À TRONÇAIS

Outre les zones Natura 2000, Tronçais compte deux réserves biologiques, conçues pour suivre les processus d'évolution naturelle de la forêt, et la conservation d'espèces associées aux vieux peuplements. Les vieilles futaies hébergent de nombreuses espèces d'insectes, d'oiseaux et de chauves-souris. Des étangs, prairies et landes parcourent la forêt et abritent une diversité écologique importante :

### Contacts presse ONF

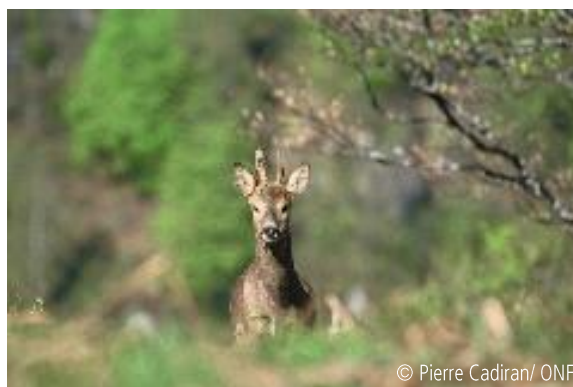
Direction générale  
**Christiane Baroche** - attachée de presse  
 christiane.baroche@onf.fr • 06 07 78 09 84

Agence Berry Bourbonnais  
**Camel Termellil**  
 camel.termellil@onf.fr • 02 48 70 36 46 • 06 60 14 90 49

- **Les cervidés**

Hautement renommée pour ses chênaies, Tronçais abrite des populations de grande faune (Cerf élaphe, Chevreuil et Sanglier). Afin de ne pas compromettre le renouvellement des peuplements et la diversité végétale, l'ONF cherche à maintenir un bon équilibre forêt-gibier.

L'évolution des effectifs est suivie attentivement. L'évolution de la population de grands cervidés est suivie grâce à l'indice nocturne, qui consiste à compter les animaux vus le long de parcours répétés chaque année.



- **Les chiroptères**



La forêt domaniale de Tronçais est un site majeur pour l'observation des chiroptères.

On y dénombre 21 espèces dont des populations importantes de Grand murin et de Vespertillon de Natterer. Des études sont fréquemment réalisées : écoutes au détecteur d'ultrasons, soirées de capture, opérations d'inventaire et de localisation des gîtes diurnes des espèces arboricoles, contrôles des nichoirs et des aqueducs...

Les chauves-souris sont régulièrement étudiées par l'association Chauve-Souris Auvergne, en partenariat avec l'ONF.

- **Les coléoptères**

Riche en vieux bois et bois sénescents, Tronçais abrite une très importante population de coléoptères.

600 espèces sont recensées dont le Lucane cerf-volant, le Grand Capricorne, l'Osmoderne et le Taupin violacé.



- **L'avifaune**



Plus de 90 espèces sont recensées de manière régulière à Tronçais dont 7 espèces nicheuses de rapaces, 7 espèces de picidés et la présence épisodique de la Cigogne noire.

Les rapaces sont suivis depuis 1981 par le groupe Rapaces Nord Allier et la Ligue pour la Protection des Oiseaux d'Auvergne.

#### Contacts presse ONF

Direction générale  
**Christiane Baroche** - attachée de presse  
 christiane.baroche@onf.fr • 06 07 78 09 84

Agence Berry Bourbonnais  
**Camel Termellil**  
 camel.termellil@onf.fr • 02 48 70 36 46 • 06 60 14 90 49

## TRONÇAIS, UNE FORÊT RELIÉE À SON TERRITOIRE

- **L'ACCUEIL DU PUBLIC À TRONÇAIS**

La fréquentation est le fait des habitants des communes riveraines de la forêt, mais aussi des habitants des villes alentour et des touristes attirés par la réputation d'une forêt, qui est par exemple classée \*\*\* au guide Michelin.

Le public se répartit autour des « ronds » et sur les 160 km de routes forestières que compte le massif, dont 100 km ont été fermés à la circulation des voitures. Avec le réseau de pistes équestres, elles constituent des itinéraires privilégiés pour la découverte du massif, à pied, à vélo ou à cheval.

Quoi qu'il en soit la forêt de Tronçais permet de pratiquer plusieurs activités de loisirs et en voici quelques exemples :

- **5 pôles majeurs d'accueil du public**

### Le rond de la Cave

Pénétrer le cœur de la forêt, c'est un point de départ privilégié pour les balades et randonnées.

### L'étang de Saint-Bonnet-Tronçais et sa base de loisirs

Il offre la possibilité de baignade, de pêche ou d'une balade en bordure d'étang.

### Le rond de Thiolais

Au cœur de la forêt, c'est un autre point de départ intéressant pour les balades. Il est proche de la fontaine de la Goutte d'Argent et d'une ancienne maison forestière.

### L'étang de Pirot

Le grand étang aux multiples facettes. Cet étang est le plus vaste de la forêt de Tronçais. Il offre de beaux paysages. L'activité de pêche y est importante.

### La futaie Colbert II

Cet espace permet découvrir les beaux peuplements forestiers de Tronçais, chânaie de prestige. Cette futaie abrite des arbres bicentennaires.

#### Contacts presse ONF

Direction générale  
**Christiane Baroche** - attachée de presse  
 christiane.baroche@onf.fr • 06 07 78 09 84

Agence Berry Bourbonnais  
**Camel Termellil**  
 camel.termellil@onf.fr • 02 48 70 36 46 • 06 60 14 90 49

- **Pratiquer de la randonnée**

### Le tour de l'étang de Saint-Bonnet (4,5 km)

Un agréable sentier réservé aux piétons permet d'en faire le tour. Ses rives sont bordées de magnifiques phragmites (plantes des bords d'étang) qui hébergent une multitude d'oiseaux.

Parking au départ du sentier, sur la D250 entre Saint-Bonnet-Tronçais et Sologne.

### Les sentiers Forest Art

Organisé entre 2008 et 2012 par la Communauté de communes du pays de Tronçais et l'ONF, Forest Art a fait appel à des artistes sculpteurs professionnels et amateurs pour redonner vie à des troncs d'arbres dépérissant. En 2008, 2010 et 2012, une quinzaine d'artistes se sont exprimés sur les thèmes de « la renaissance », « la découverte » et « la porte ».



Retrouvez leurs œuvres sur les ronds (carrefours) les plus fréquentés de Tronçais.

Trois sentiers sont proposés :

- **sentier jaune (4 km)**, à partir du rond du Haut du parc
- **sentier violet (8 km)**, à partir du rond du Chevreuil
- **sentier noir (12 km)**, à partir du rond de Thiolais.

- **Des balades à vélo**

Il existe trois circuits tout public de 12 km et 15 km (départ au rond de Morat) et 16 km (départ au rond de la Cave).

Les cyclistes peuvent aussi circuler sur toutes les routes forestières (160 km).



- **Des balades à cheval**

Les cavaliers peuvent emprunter les routes forestières (160 km) et les pistes équestres balisées (70 km).

Plusieurs centres équestres à proximité : Ainay-le Château, Le Brethon, Cérilly, Meaulne et Saint-Bonnet-Tronçais. Beaucoup proposent des randonnées en forêt. Dans le cadre de la labellisation de Tronçais Forêt d'Exception, de nombreux aménagements permettront d'améliorer l'accueil du public : création d'un kiosque d'information au rond Gardien, mise en place d'une trentaine de panneaux d'information ainsi que de nouveaux équipements pour le pique-nique...



#### Contacts presse ONF

Direction générale

**Christiane Baroche** - attachée de presse  
christiane.baroche@onf.fr • 06 07 78 09 84

Agence Berry Bourbonnais

**Camel Termellil**

camel.termellil@onf.fr • 02 48 70 36 46 • 06 60 14 90 49

- **De la baignade à l'étang de Saint-Bonnet**

La baignade est surveillée en juillet et en août, et on peut y pratiquer la pêche, la location de pédalos.



- **L'accessibilité aux personnes handicapées**

Tronçais est une forêt accueillante pour tous mais il lui manquait un équipement adapté aux personnes handicapées. C'est désormais chose faite grâce au partenariat qui lie l'ONF et la communauté de communes du Pays de Tronçais. Sur un kilomètre, le sentier permet de longer l'étang de Saint Bonnet-Tronçais. Trois plateformes positionnées au-dessus de la rive permettent d'observer la nature au plus près. Entièrement bordé avec des lisses de bois, les personnes malvoyantes peuvent également se déplacer en toute sécurité.



#### Contacts presse ONF

Direction générale  
**Christiane Baroche** - attachée de presse  
 christiane.baroche@onf.fr • 06 07 78 09 84

Agence Berry Bourbonnais  
**Camel Termellil**  
 camel.termellil@onf.fr • 02 48 70 36 46 • 06 60 14 90 49

## LES GRANDES ÉTAPES VERS LE LABEL FORÊT D'EXCEPTION®

### • 2009 : CRÉATION DU COMITÉ DE PILOTAGE



### • 2012 : SIGNATURE DU PROTOCOLE D'ACCORD

Après une première phase d'animation et de débat, un **Protocole d'accord** est établi par les membres du Comité de pilotage pour préciser les grandes orientations structurantes du projet local. Cette étape a permis la création de 20 fiches actions comprenant des projets diversifiés :

- le développement de 5 pôles majeurs d'accueil du public dont Colbert II,
- la poursuite des études naturalistes sur les chauve-souris,
- l'amélioration des connaissances sur les vestiges archéologiques
- l'établissement d'un plan de gestion des arbres remarquables



Par sa signature, chaque partenaire marque son adhésion à la charte nationale, laquelle est annexée au Protocole d'accord. Cette signature affirme la volonté des partenaires d'aller au bout de la démarche de labellisation. Cette première étape officialise l'inscription d'une forêt présélectionnée dans la démarche de labellisation Forêt d'Exception®. **Elle autorise l'usage de l'appellation « forêt candidate » au label.**

#### Contacts presse ONF

Direction générale  
**Christiane Baroche** - attachée de presse  
christiane.baroche@onf.fr • 06 07 78 09 84

Agence Berry Bourbonnais  
**Camel Termellil**  
camel.termellil@onf.fr • 02 48 70 36 46 • 06 60 14 90 49

## • 2017 : SIGNATURE DU CONTRAT DE PROJET

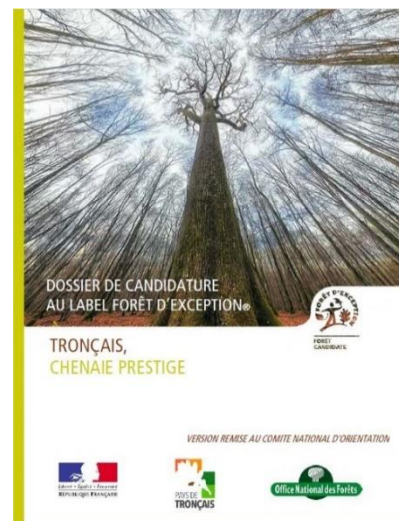
Pour chaque forêt sélectionnée, le dossier de candidature au label peut être déposé par le Comité de pilotage auprès du Comité national d'orientation après la validation du **Contrat de projet** par les partenaires. Le Contrat de projet précise l'ensemble des voies et moyens mis en œuvre pour rendre la forêt éligible au Label Forêt d'Exception®. Plus concret et opérationnel que le Protocole d'accord, il décline les orientations stratégiques et objectifs dans un programme d'actions, avec une évaluation du budget et le plan de financement prévisionnel correspondant. Il explicite les liens contractuels entre les partenaires.

Deux documents l'accompagnent :

- un plan stratégique localisant les grands enjeux et objectifs par secteur géographique à l'échelle du massif forestier et de ses sites,
- une charte des valeurs partagées par les partenaires sur le massif forestier.

## • 2017 : DOSSIER DE CANDIDATURE AU LABEL

Rédigé sous la forme d'un document synthétique (de 30 à 60 pages y compris les annexes), le dossier de candidature constitue le support permettant au Comité national d'orientation d'évaluer le projet et d'émettre un avis sur l'opportunité de labelliser la forêt. Un plan-type est établi au niveau national pour la rédaction du dossier de candidature par le chef de projet, puis sa présentation et sa validation en comité de pilotage local. Un « Guide du rapporteur » en Comité national d'orientation précisera les critères de labellisation et les principes de leur évaluation.



### Contacts presse ONF

Direction générale  
**Christiane Baroche** - attachée de presse  
 christiane.baroche@onf.fr • 06 07 78 09 84

Agence Berry Bourbonnais  
**Camel Termellil**  
 camel.termellil@onf.fr • 02 48 70 36 46 • 06 60 14 90 49