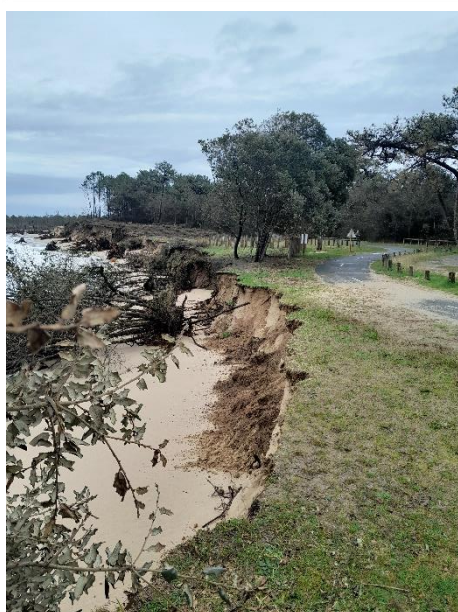


COMMUNIQUÉ DE PRESSE

30 janvier 2025

Le nord de la presqu'île d'Arvert grignotée par l'océan...

Forêt domaniale de La Coubre



L'élévation du niveau de l'océan due au réchauffement climatique et un déficit chronique en sable génèrent un point d'érosion majeur sur le nord de la presqu'île d'Arvert. Le trait de côte recule de plusieurs dizaines de mètres par an ! Suite aux tempêtes successives de ces derniers jours, la bande côtière est de nouveau fragilisée et des arbres sont à terre. Ils présentent un danger conséquent pour les usagers de la plage, et peuvent partir à la mer où ils pourraient endommager les parcs à huîtres ou des bateaux.

Une dune en recul chronique

La dune entre la pointe d'Arvert et la plage de l'Embellie en forêt domaniale de la Coubre est en perpétuel mouvement. Cette partie du trait de côte qui borde la partie sud du pertuis de Maumusson subit une pression très importante exercée par les courants de marée et la houle qui entrent et sortent dans le coureau de Marennes Oléron.

Ces courants importants emmènent avec eux beaucoup de sable lors des grandes marées et des événements tempétueux. Ainsi, par endroit, les techniciens de l'Office national des forêts en charge de la gestion de ces dunes domaniales ont observé un recul de plus de 140 mètres en moins de 6 ans. Ce recul classe cette partie de la côte de la forêt domaniale de La Coubre parmi les littoraux les plus mobiles en Europe.

L'ONF appelle à la vigilance

Les équipes de terrain interviennent régulièrement sur le milieu dunaire afin de **réguler la capacité érosive du vent**. Mais aujourd'hui, le pertuis de Maumusson subit une érosion exceptionnelle : la dune, zone tampon entre la mer et la forêt a disparu. Les arbres attaqués par les vagues et fragilisés par les entrées maritimes tombent désormais directement sur la plage. Les infrastructures d'accueil (parking, route et piste cyclable) sont inexorablement grignotées par l'océan. C'est pourquoi, afin de mettre en sécurité le site, l'ONF, en lien avec les collectivités locales, ferme la piste cyclable « Vélodyssée » sur le secteur de l'Embellie, au niveau du parking. Un itinéraire de déviation est proposé par l'ancienne zone de stationnement. Pour la sécurité de tous, merci de suivre les recommandations de prudence !

