

## LE LAPIN DE GARENNE : L'ARCHITECTE DES DUNES

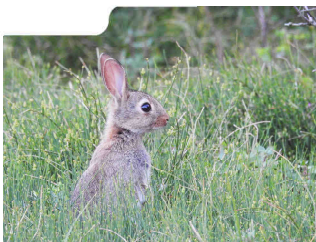
Le lapin de garenne joue un rôle primordial dans le fonctionnement de l'écosystème dunaire.

Les gestionnaires et les scientifiques le considèrent comme une espèce architecte, c'est-à-dire que sa présence est particulièrement bénéfique voire indispensable au bon fonctionnement de l'écosystème auquel elle appartient.

Ce petit mammifère est en capacité d'impacter positivement la dune par son action ; sa présence est donc un facteur essentiel du bon état de conservation des massifs dunaires et des espèces qui y vivent, animales et végétales.

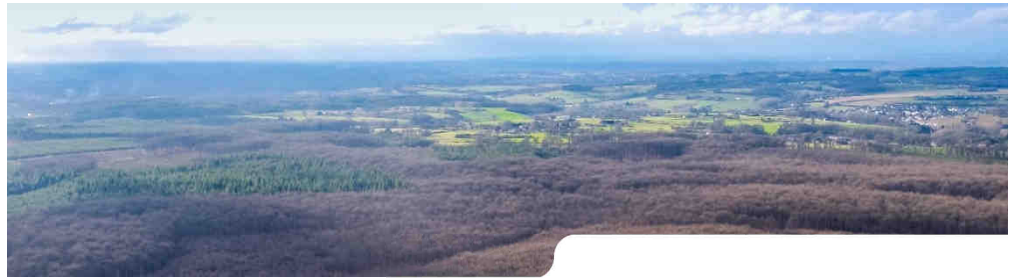
La présence du lapin a un impact important sur les paysages dunaires car en broutant il ralentit l'enrichissement de la dune par les arbres et arbustes.

Aussi, ses terriers, une fois abandonnés, sont des refuges importants pour les oiseaux et les reptiles.



Les terriers des lapins de garenne sont victimes des assauts des chiens sans surveillance @ ONF

## FORÊTS ET DUNES PUBLIQUES : DECONFINEMENT, ENSEMBLE, PRESERVONS LA FAUNE SAUVAGE



Le gouvernement a annoncé un déconfinement possible suivant les départements à partir du 11 mai. Les forêts devraient de nouveau être ouvertes au public. Sans préjuger des décisions qui seront prises au cas par cas par les Préfectures, l'ONF attire l'attention de tous sur la sensibilité particulière de la faune sauvage. La nature a profité d'un début de printemps rendu exceptionnellement calme à cause du confinement, qui a limité les déplacements en forêt. La période actuelle est d'autant plus sensible que la réouverture des massifs forestiers au public coïncide avec le pic de naissances des jeunes animaux sauvages. Quelques règles simples doivent être respectées pour préserver une faune beaucoup moins farouche, et donc plus sensible, après ces semaines sans quasiment aucun dérangement humain...

« Ce qui a été le plus épatant, c'est le calme, l'absence de bruits parasites (véhicules, avions, etc.) qui nous a permis d'entendre les oiseaux, les batraciens. J'ai vu des animaux en pleine journée comme je n'en ai jamais vu depuis que je suis ici. Nous devons rester attentifs à ce que la forêt redevienne ce lieu où le temps s'écoule moins vite qu'ailleurs. C'est d'ailleurs notre privilège de forestier. »



**Anthony JEANNEAU - Technicien forestier territorial**, Forêt domaniale de Bercé  
membre du réseau naturaliste ONF Herpétofaune

## LES CHIENS PEUVENT PERTURBER ET METTRE EN DANGER LES ESPÈCES SAUVAGES

La période courant de mi-avril à fin juin est celle de la majorité des mises bas et des nidifications, ce qui rend la faune particulièrement sensible au dérangement. Confinement oblige, cette année est très particulière : la faune va devoir réapprendre des réflexes de protection liés au retour de la présence humaine. Les chiens peuvent représenter un danger particulier car l'instinct de ces animaux peut porter atteinte à la biodiversité qui nous entoure. Ensemble, restons vigilants à la préservation des espèces (mammifères, oiseaux, reptiles, etc.) :

- Gardons nos animaux de compagnie à proximité (moins de 100 m) de nous et sous notre contrôle direct. Leur instinct animal peut les encourager à attaquer les animaux sauvages ;
- Du 15 avril au 30 juin, pendant la saison des naissances durant laquelle les animaux sont les plus vulnérables, il est obligatoire de tenir nos chiens en laisse. **Au printemps, la divagation constitue une infraction spécifique prévue par un arrêté du 16 mars 1955, aujourd'hui toujours en vigueur, qui peut donner lieu à verbalisation.**

## L'ENGOULEVENT D'EUROPE, UN OISEAU QUI NICHE... AU SOL



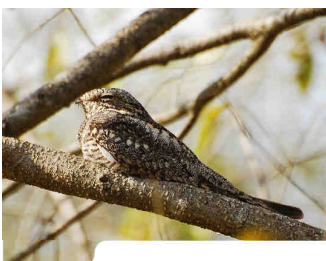
Dans les clairières forestières, l'Engoulevent d'Europe (*Caprimulgus europaeus*) compte sur son mimétisme pour ne pas être repéré car c'est un oiseau qui niche au sol.

Son plumage est de couleur feuille morte, strié et barré, ce qui, comme c'est le cas pour les hiboux, lui assure une protection naturelle efficace lorsqu'il demeure immobile.

Les couples d'engoulevents fréquentent souvent le même site chaque année. Il arrive habituellement à la mi-mai.

Il n'y a pas de nid et les oeufs sont déposés à même le sol. Les deux adultes se relaient la nuit pour couvrir afin que chacun puisse chasser, mais la femelle couve seule pendant la journée. Le mâle couve plutôt à l'aube et au crépuscule afin de permettre à sa partenaire de s'absenter.

Ensemble, préservons cette espèce en gardant nos chiens en laisse et maintenir ainsi la quiétude nécessaire à cet oiseau singulier, passé maître en matière de camouflage...



## PRUDENCE LORS DE LA TRAVERSEE DE LA FORÊT EN VOITURE

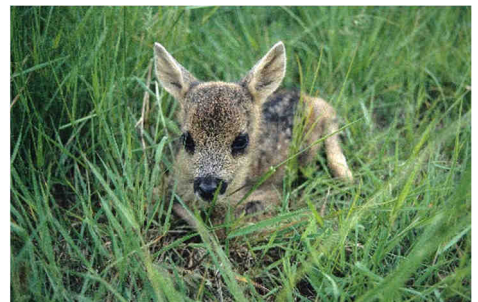
Nous avons tous été charmé.e.s par ces images d'animaux sauvages qui se baladent aux bords des routes ou même dans les villes et villages, **mais la faune va devoir réapprendre les dangers de la vie moderne.**

En temps normal, la vigilance est de mise lorsqu'on traverse une forêt en voiture, **aujourd'hui il faudra redoubler d'attention pour éviter de percuter un cerf ou des chevreuils qui n'ont plus l'habitude du danger que représente la route pour leurs déplacements.** Limiter sa vitesse, maintenir des distances de sécurité entre véhicules et surveiller les bas côtés des routes sont autant de mesures qui pourront éviter des accidents en forêt.



A la vue de ce panneau : je lève le pied, j'accrois ma vigilance et augmente ma distance de sécurité

## L'ONF, UN DEVOIR DE SENSIBILISATION



Très vulnérables, les nouveaux-nés peuvent être facilement et rapidement attaqués par des chiens non surveillés... @ONF

Au quotidien, les forestiers veillent à l'entretien, au développement et au renouvellement des forêts publiques. Leur gestion durable permet de concilier trois objectifs indissociables : répondre aux besoins des hommes grâce à la production et à la récolte de bois, préserver la biodiversité et accueillir le public. **Pour concilier accueil du public et préservation de l'environnement**, l'ONF met en place régulièrement des panneaux d'information et mène des campagnes de sensibilisation (Déchets en forêt, Tiques, Chiens en laisse, etc.).

POUR EN SAVOIR PLUS ?

**Mickaël RICORDEL**

Chef de projet Environnement, ONF Pays de la Loire

Tél. : 06 12 87 09 85 ; Email : [mickael.ricordel@onf.fr](mailto:mickael.ricordel@onf.fr)

# j'aime la forêt



ensemble,  
protégeons-la !



**GARDONS  
NOS ANIMAUX  
SOUS CONTRÔLE**



Les animaux de compagnie peuvent perturber la faune sauvage, notamment pendant la période de reproduction et la saison des naissances. Quelques règles simples peuvent contribuer à préserver ces milieux fragiles :

🌿 Gardons nos animaux à moins de 100 mètres de nous et **sous notre contrôle direct**.

🌿 Du 15 avril au 30 juin, pendant la **saison des naissances**, il est obligatoire de tenir nos chiens en laisse.

## EN CAS D'URGENCE

- 15 > SAMU
- 17 > Police secours
- 18 > Pompiers
- 112 > Secours européens
- 114 > Par sms / Malentendants

ZONES PROTÉGÉES, PARCELLES EN RENOUVELLEMENT, N'Y PÉNÉTRONS PAS, RESPECTONS LA SIGNALISATION !

RETROUVEZ **SUPER PROMENEUR** SUR [WWW.ONF.FR](http://WWW.ONF.FR) /   

