

# Communiqué de presse

mars 2020

## L'ONF Pays de la Loire EN QUELQUES CHIFFRES

59% de feuillus  
41% de résineux



80 personnes travaillant à l'ONF au service de la collectivité

### 1 Forêt d'Exception

75 km de dunes domaniales

### 4 dimensions pour les forêts des Pays de la Loire

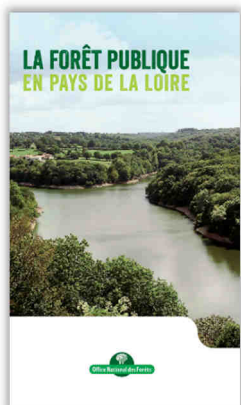
> Economie > Ecologie > Loisirs > Protection contre les risques naturels !

En mettant **133 500 m<sup>3</sup>** de bois en vente chaque année, l'ONF approvisionne **13%** des besoins de la filière bois des Pays de la Loire et contribue ainsi à l'économie locale.

### 4 instances de dialogue :

Bercé, Perseigne, Le Gâvre et Longeville

4 offres d'applications mobiles



## LE 21 MARS, CÉLÉBRONS LA JOURNÉE INTERNATIONALE DES FORÊTS EN PAYS DE LA LOIRE : « LA FORÊT, NOTRE OXYGÈNE, NOTRE AVENIR ! »

Dans le cadre de la Journée Internationale des Forêts (JIF), l'Office national des forêts (ONF) organise du 14 au 22 mars 2020 près d'une cinquantaine d'événements partout en France. Visites guidées, jeux de piste, concours photo... Ces activités ludiques et pédagogiques permettent, aux petits comme aux grands, de comprendre le rôle de la forêt et des forestiers. Cette année, la thématique est : la forêt face au défi du changement climatique (sécheresses répétées, crises sanitaires, insectes ravageurs, scolytes...) et la préservation de la biodiversité.



### UN ÉVÈNEMENT A NE PAS RATER !

Avec les équipes de l'ONF réunies sous la bannière "La forêt, notre avenir, notre oxygène", (re)découvrez le rôle essentiel de la forêt dans la lutte contre le réchauffement climatique. Réservoirs de biodiversité, puits de carbone, source de bien-être et leviers de développement d'une économie verte : les forêts sont essentielles à l'Homme et la planète. Tous les événements menés en partenariat avec l'ONF au niveau national sont référencés sur [www.onf.fr/+67c](http://www.onf.fr/+67c) ! **Sur la région des Pays de la Loire, plusieurs événements sont programmés le 21 mars, alors n'attendez plus, renseignez vous vite...**

### EN PAYS DE LA LOIRE, DEMANDEZ LE PROGRAMME !

#### SARTHE / 21 mars 2020, de 10h à 18h – Forêt domaniale de Bercé



Pour sa 4<sup>ème</sup> édition, la JIF de Bercé Forêt d'Exception a encore mobilisé de nombreux acteurs du territoire. De nombreuses animations gratuites sont à nouveau proposées : portes ouvertes, expositions, nouvelle chasse aux trésors, promenade découverte accessible à tous ou encore balades commentées sont au programme. **Plus d'information et programme complet sur le site de Carnuta [www.carnuta.fr](http://www.carnuta.fr) ou par téléphone au 02 43 38 10 31.** Lieux : RDV sur les communes de Jupilles et de Marigné-Lallé, ainsi que sur les sites emblématiques en forêt, à la Futaie des Clos et à l'Hermitière.

#### LOIRE-ATLANTIQUE / 21 mars 2018, de 10h à 17h – Forêt domaniale du Gâvre

Le Musée Benoît – Maison de la forêt organise le 21 mars une journée dédiée à la forêt et aux arts. Ateliers lyriques, contes, balades commentées, chasse au trésor, promenade en calèche,

# Communiqué de presse

mars 2020

## JEU DE PISTE ONF : « Il était une fois la forêt »

« Mais où se cache le trésor du forestier ? », un jeu de piste permet de découvrir en s'amusant, la vie de la forêt et le rôle du forestier.

Plus de 50 jeux de piste sont organisés à travers toute la France. En Pays de la Loire, 3 chasses au trésor différentes sont proposées : une à Bercé, une au Gâvre et enfin, une en Pays de Monts.

Sur une boucle d'une heure environ, les enfants devront répondre à des questions à choix multiples, portant sur des thématiques variées (métiers, usage du bois, biodiversité...). Chaque bonne réponse correspond à une lettre reportée sur une grille. In fine, ces lettres constitueront une phrase dévoilant ce qu'est le trésor du forestier.

A la clef, des surprises, la connaissance du forestier, et le plaisir d'avoir passé un bon moment en forêt !

stands en tout genre et animations gratuites rythmeront cette JIF de la forêt domaniale du Gâvre à laquelle l'ONF participe. Les forestiers vous proposeront à cette occasion une chasse au trésor ainsi que des balades thématiques durant la journée. **Plus d'informations et programme complet sur le site du Musée Benoist - Maison de la forêt <https://maisondelaforet5.wixsite.com/mbmf> ou auprès de l'Office de tourisme Erdre Canal Forêt de la commune de Blain au 02 40 87 15 11.** Lieu : RDV au Rond de l'Etoile en forêt domaniale du Gâvre.

## VENDEE / 21 mars 2018, de 10h à 18h – Forêt domaniale du Pays de Monts



Biotopia organise, en collaboration avec l'ONF et bien d'autres partenaires, la 3<sup>ème</sup> édition de la JIF de la forêt domaniale du Pays de Monts. Marche nordique, chasse au trésor, trail, rencontres forestière et botaniste, balades thématiques dédiées aux dunes et à la biodiversité, randonnée, le programme de cette journée s'annonce chargé. Et il y en aura pour tout le monde, petits et grands. **Plus d'informations et programme complet sur le site de Biotopia [www.biotopia.fr](http://www.biotopia.fr) ou par téléphone au 02 28 11 20 93.** Lieu : RDV aux portes de Biotopia, 50 Avenue Abbé Thibaud, 85690 Notre-Dame-de-Monts.

## MAINE-ET-LOIRE / 2 animations en partenariat avec l'ONF

- **Forêt domaniale de Chandélais** : Dans le cadre des rendez-vous Nature en Anjou, la commune de Baugé-en-Anjou, en partenariat avec l'ONF, propose à l'occasion de la JIF 2020 une sortie thématique le 21 mars prochain, à 9h30 « Sylviculture et biodiversité : atelier de martelage » en forêt domaniale de Chandélais. **Animation gratuite. Durée : environ 1h30 à 2h. Inscription obligatoire et renseignement sur le lieu de rendez-vous auprès de la mairie au 02.41.84.12.12.** « C'est un atelier ludique et interactif sur une parcelle forestière où petits et grands pourront marquer les arbres, c'est-à-dire analyser la forêt... Faut-il conserver ou couper tel ou tel arbre ? Est-il mature ? Protège-t-il les plus jeunes arbres ou les gêne-t-il ? Est-il malade ? Favorise-t-il la biodiversité ? Un atelier riche en enseignement ! ».



- **Forêt domaniale de Monnaie-Pontménéard** : Du 21 au 28 mars, les élèves de 6<sup>ème</sup> du collège de Saint-Joseph de la commune de Longué-Jumelles organisent une exposition à destination du grand public sur le thème de l'arbre et de la biodiversité, en salle communale « Le Cube ». L'ONF ainsi que d'autres partenaires, dont la LPO ou encore l'association Faune sauvage 49, ont fourni aux élèves un certain nombre d'éléments pour co-construire cette exposition. Des forestiers et des naturalistes seront présents le 21 mars en salle communale pour répondre aux questions des visiteurs.



# Merci la forêt !

On dit qu'un arbre, l'équivalent de 5 m<sup>3</sup> de bois, peut absorber 5 tonnes de CO<sub>2</sub>. Pour 1 m<sup>3</sup>... faites le calcul ! Au total, 70 millions de tonnes de CO<sub>2</sub> sont ainsi captées chaque année en France par la forêt. Et le bois, même coupé, continue de stocker du carbone.

Utiliser du bois,  
c'est donc lutter  
contre l'effet de serre.



Un arbre de  
**5 m<sup>3</sup>**

peut  
absorber

**5**  
TONNES  
de CO<sub>2</sub>

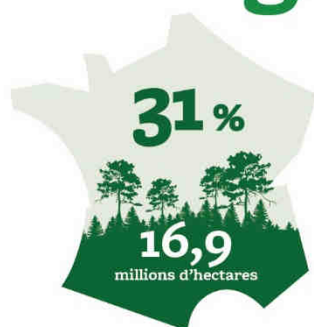
=



**5**  
VOLS

aller-retour entre  
Paris et New-York

## Quand la forêt grandit...



Menacée comme en Amazonie ? Au contraire, la forêt française est en expansion. En 200 ans, sa surface a été multipliée par deux. Elle couvre aujourd'hui 31 % du territoire métropolitain, soit 16,9 millions d'hectares.

C'est l'occupation  
du sol la plus  
importante  
après l'agriculture !