

Communiqué de presse  
Lundi 10 février 2025

Du 22 février  
au 2 mars  
2025



Retrouvez nous au

SALON  
INTERNATIONAL  
DE L'AGRI  
CULTURE



Paris Expo Porte de Versailles  
Pavillon 4 - Allée B  
Stand 160

## L'ONF vous donne rendez-vous au Salon international de l'Agriculture

Vous souhaitez échanger avec les forestiers, découvrir leur travail quotidien et les actions de l'Office national des forêts ? Retrouvez nous au Salon International de l'Agriculture, du 22 février au 2 mars 2025, à la Porte de Versailles à Paris (stand 160, allée B, pavillon 4). Venez à la rencontre nos équipes qui partageront leurs connaissances et répondront à toutes vos questions sur les forêts et leur gestion.

### Des siècles de savoir-faire au service des forêts

Héritage d'une gestion pluricentenaire, les forêts actuelles sont le **fruit du travail de plusieurs générations de forestiers**, et ceux d'aujourd'hui préparent les forêts de demain.

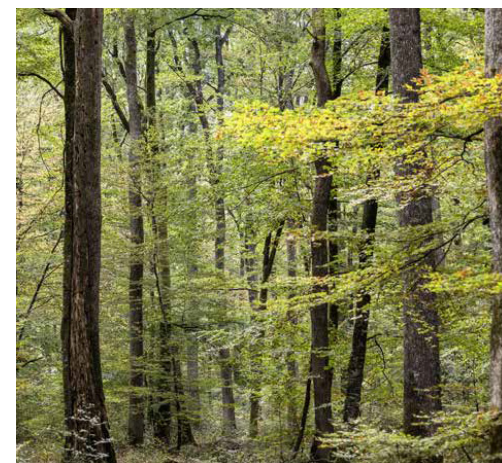
Gérées par l'ONF, les forêts publiques enrichissent les territoires par leur **biodiversité** et offrent à leurs habitants un **accès privilégié à la nature**. Grâce au savoir-faire des forestiers, elles **produisent également du bois**, éco-matériau renouvelable utile à la société. A l'exemple **des chênes utilisés pour restaurer la cathédrale Notre-Dame**, une contribution dont toutes les équipes de l'ONF sont fières.

Responsable de ce patrimoine remarquable, l'ONF **œuvre au quotidien à le transmettre aux générations futures**, assurant ainsi la continuité de cet héritage.

### Des forêts à l'épreuve du changement climatique

Les forêts françaises subissent **les effets du changement climatique**. Selon les projections du GIEC, d'ici la fin du siècle, **près de la moitié de la forêt pourrait changer de visage**.

L'ONF déploie une **stratégie d'adaptation au changement climatique**, avec l'objectif que les forêts continuent à **fournir des services vitaux à la société** : séquestration du carbone, préservation de la biodiversité, protection de la ressource en eau, production de matériaux renouvelables, prévention des risques naturels et espace de bien-être...



### Des forêts observées et suivies dans le temps

Bien que le **défi climatique soit immense**, il est important de comprendre **comment les arbres réagissent aux aléas climatiques**. Pour cela, les forestiers utilisent différentes technologies. En l'air (drone, satellite, Lidar) ou au sol (inventaires, IA), elles servent à suivre la santé des forêts, à évaluer leur capacité à se renouveler et à s'adapter au changement climatique. Une analyse essentielle qui **guide les actions à venir**.

INSOLITE

## ATELIER PÉDAGOGIQUE

### Relevez le défi du changement climatique...

Participez à un atelier interactif pour évaluer la sensibilité des arbres au climat futur. Testez une version grand public de l'outil *CLIMESSENCES* qui accompagne les forestiers dans leur choix de gestion. Évaluez la compatibilité des arbres avec les différents scénarios du GIEC et imaginez des solutions pour préserver nos forêts. Une expérience inédite à essayer sur le stand de l'ONF !

## AU PROGRAMME DE CETTE ÉDITION

Pendant une semaine, divers rendez-vous mettront en lumière le savoir-faire, la passion et la technicité des forestiers.

À NE PAS MANQUER

### CONFÉRENCES ET ÉCHANGES

#### CONFÉRENCE SUR « LES GRAINES FORESTIÈRES »

**Dimanche 23 février à 14h - Stand ONF - Durée 30 min**

*Espace conférence du pôle forêt bois*

Avec la participation de **Brigitte Musch**, Chercheuse et coordonnatrice nationale des ressources génétiques forestières à l'ONF

#### CONFÉRENCE SUR « LA CONNAISSANCE DE LA FORÊT »

**Mercredi 26 février à 10h30 - Stand ONF - Durée 40 min**

*Espace conférence du pôle forêt bois*

Avec la participation d'**Albert Maillet**, Directeur forêts et risques naturels à l'ONF et de **Magali Jover**, pilote du programme forêt à l'IGN

#### CONFÉRENCE SUR « LES ACTIONS DE PRÉSERVATION DE LA BIODIVERSITÉ »

**Mercredi 26 février à 14h - Stand ONF - Durée 30 min**

*Espace conférence du pôle forêt bois*

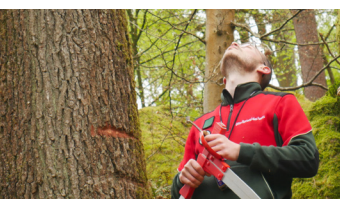
Avec la participation de **Régine Touffait**, ingénieure à l'ONF - Direction forêts et risques naturels

#### CONFÉRENCE SUR « L'ACCESSIBILITÉ DES FORÊTS »

**Vendredi 28 février à 10h30 - Stand ONF - Durée 30 min**

*Espace conférence du pôle forêt bois*

Avec la participation de **Sophie David**, responsable du service accueil-biodiversité à l'agence Île-de-France Est de l'ONF et de **Marie Lemièrre**, déléguée à l'accessibilité au ministère de la Transition écologique, de la Biodiversité, de la Forêt, de la Pêche et de la Mer. En présence de **Caroline Schechter**, haute fonctionnaire chargée du handicap et de l'inclusion au ministère de l'Agriculture et de la Souveraineté alimentaire





APPRENDRE EN  
S'AMUSANT

## ANIMATIONS



**Mobilier des écorces** : apprenez à reconnaître les différentes écorces des arbres, en autonomie ou accompagné par un animateur de l'ONF. Une expérience tactile et éducative pour tous les âges.

**Écran quiz et défis** : testez vos connaissances avec quatre quiz interactifs sur les métiers de la forêt, la biodiversité, la forêt et le climat et la culture générale sur les forêts et défiez-vous autour de la carte des forêts françaises.

**Jeu de société « Coup de chaud sur la forêt »** : participez à la sélection des arbres de demain en tenant compte des impacts actuels et futurs du changement climatique.

**Cahier d'activités** : prenez part à un atelier animé par l'ONF, où les enfants utilisent un cahier d'activités (jeux, rébus, etc.) pour découvrir la forêt tout en s'amusant. Cette animation stimule leur curiosité.

**Animation interactive « Le climat change, la forêt aussi »** : suivez le voyage de 4 essences dans le temps et découvrez comment les forestiers de l'ONF accompagnent cette transition.

TEMPS  
OFFICIELS

## SIGNATURES DE CONVENTIONS

À l'occasion du Salon international de l'agriculture Valérie Metrich-Hecquet, directrice générale de l'ONF, signera **quatre conventions de partenariat** avec :

- **La Métropole du Grand-Paris** et la **Préfecture régionale d'Île-de-France** : lundi 24 février à 11h30
- **L'agence de l'eau Adour-Garonne** : mardi 25 février à 9h30
- **L'association Humanité et Biodiversité** : mardi 25 février à 15h
- **L'école Nationale Supérieure des Sciences Agronomiques** (Bordeaux Sciences Agro) : mardi 25 février à 17h