

13 > 21
mars 2021

DOSSIER DE PRESSE

Mars 2021

La forêt

s'invite chez vous !



CLOD*

Contes | Débats | Jeux de piste | Podcasts | Yoga
Tout le programme sur onf.fr

SOMMAIRE

01 Forêts publiques françaises : quel nouveau visage ?

02 Les forêts, sources de bien-être...

Journée internationale des forêts : la forêt s'invite chez vous du 13 au 21 mars 2021 !

Sur onf.fr et sur les réseaux sociaux

Dans les forêts de France métropolitaine et d'Outremer avec, au programme, plus de 80 animations et sorties nature...

03 L'application « Clés de forêt » fait peau neuve



Forêts publiques françaises : quel nouveau visage ?

Sécheresses, parasites... La santé des forêts françaises se dégrade et les forestiers savent que certaines essences qui font aujourd'hui pleinement partie de notre paysage résisteront mal à l'accélération du changement climatique. Dans ce contexte, forestiers et chercheurs de l'ONF se mobilisent pour dessiner les forêts de demain.

La préoccupation. C'est le sentiment qui domine face à la situation sanitaire de la forêt française. Que ce soit en raison de saisons trop chaudes ou trop sèches ou de la prolifération d'insectes ravageurs, de nombreux arbres dépérissent sur l'intégralité du territoire métropolitain. Depuis 2018 dans les forêts publiques, plus de **300 000 hectares** sont touchés, soit environ 30 fois la superficie de Paris. «A terme, mais cela reste une hypothèse, nous pensons que 500 000 hectares de forêts domaniales pourraient être impactés», avance Brigitte Pilard-Landeau de la direction Forêts et risques naturels de l'Office national des forêts (ONF).

PLUS DE **300 000** HECTARES de forêts publiques touchées par les dépérissements depuis 2018 → **35 000** HECTARES de forêts publiques sont à reconstituer

Ces événements sont tous liés, directement ou indirectement, à un phénomène bien plus global : **le réchauffement climatique**. De plus en plus visibles dans nos forêts, les conséquences de ce dérèglement ont conduit les forestiers et scientifiques de l'ONF à un constat : plus de la moitié de la forêt française verra son faciès modifié d'ici à 50 ans.

PLUS DE **50%** de la forêt française pourrait voir son faciès modifié d'ici 50 ans

Les simulations climatiques montrent que les aires de compatibilité des essences vont se réduire. Autrement dit, les principales essences de la forêt française vont être de moins en moins adaptées à leur zone géographique actuelle. Avec des sécheresses plus fréquentes, plus longues et plus intenses, une chose est sûre : **le paysage forestier est déjà en plein bouleversement.***

TROIS CATÉGORIES D'ESSENCES



LES ESSENCES PRÉSENTES MENACÉES

Épicéa
Sapin
Hêtre
Frêne



LES ESSENCES PRÉSENTES À CONSERVER

Chêne sessile
Pin sylvestre
Douglas



LES ESSENCES NOUVELLES À TESTER

Chêne pubescent
Pin maritime
Cèdre de l'Atlas
Pin d'Alep

PLUS DE **200** ÎLOTS D'AVENIR COMPOSÉS D'ESSENCES EXOTIQUES ET MÉRIDIONALES

Testés d'ici à 2022 en complément d'autres plantations et de la régénération naturelle des forêts.

Chêne faginé du Portugal
Liquidambar
Séquoia toujours vert
Calocèdre
Pin de Brutie

* Retrouvez toutes nos infographies sur notre site internet onf.fr



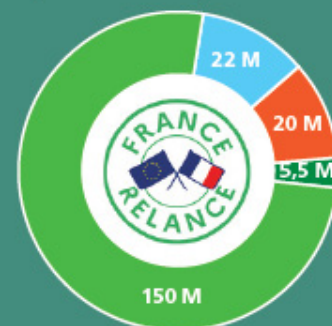
La forêt au cœur du plan de relance de l'État

Le 3 décembre 2020, Julien Denormandie, ministre de l'Agriculture et de l'Alimentation, a annoncé le lancement d'un nouveau dispositif en faveur du renouvellement forestier dans le cadre du **Plan de relance**. Un appel à manifestation d'intérêt a été ouvert et l'ensemble des acteurs de la filière forêt-bois ont remis le 22 décembre au ministre de l'Agriculture et de l'Alimentation, Julien Denormandie, leur feuille de route pour l'adaptation des forêts au changement climatique, en présence de la députée Anne Laure Cattelot, Cette feuille de route contribue à la mise en œuvre du volet forestier du plan de relance doté de 200 millions d'euros. Pour en assurer la réussite, le ministre a signé avec l'ensemble des acteurs une charte d'engagement et annoncé le lancement de nouveaux dispositifs.

Des moyens conséquents pour les forêts domaniales

Les forêts domaniales bénéficieront de 30M€ dès 2021 afin de reconstituer les forêts domaniales qui dépérissent, tout en jouant un rôle structurant au service de l'amont forestier et de l'aval de la filière.

200 millions d'euros pour la forêt et la filière bois



- Renouveau forestier : 150 M€
- Acquisition d'une couverture de données LIDAR : 22 M€
- Soutien à l'industrie de transformation du bois : 20 M€
- Aide à la filière graines et plants : 5,5 M€

Après les mortalités, les coupes

Qui dit dépérissements, dit très souvent coupes sanitaires d'arbres pour enrayer l'épidémie, assurer la sécurité du public et éviter la perte de valeur de ces bois. Compte tenu de l'ampleur des dégâts, ces coupes sont massives et, forcément, ne passent pas inaperçues. «Si on ne fait rien, les peuplements pourraient finir par s'écrouler, ce qui serait dramatique dans les zones fréquentées par le public», alerte Brigitte Pilard-Landeau.

Voir des peuplements entiers décimés, c'est un véritable choc visuel pour les promeneurs parcourant ces massifs. L'ONF et ses partenaires, notamment la Fédération nationale des communes forestières (FNCOFOR), sont mobilisés à la fois pour accompagner le grand public dans cette compréhension mais aussi pour réfléchir à une stratégie d'avenir.



©Félix Vigne / Imagéo / ONF
Coupes sanitaires au cœur du Puy de Chaumont (Puy-de-Dôme).

Un nouveau paysage en perspective

Aussi vulnérables soient-elles face au réchauffement climatique, les forêts sont des alliées essentielles pour atténuer cette menace. Pour l'ONF, tout l'enjeu est de conserver une forêt en bonne santé pour lui permettre de remplir pleinement son rôle de puits de carbone et ses autres fonctions écologiques, économiques et sociétales.

Autrement dit, il est urgent de remplacer les essences « mourantes » par des essences plus résistantes. Encore un nouveau bouleversement à venir dans le paysage ! Celui-ci sera certes moins flagrant car les arbres ne poussent pas du jour au lendemain. Mais les forestiers peuvent déjà donner des indications sur ce que sera ce paysage de demain et cette **forêt mosaïque** qu'ils ont commencé à composer.

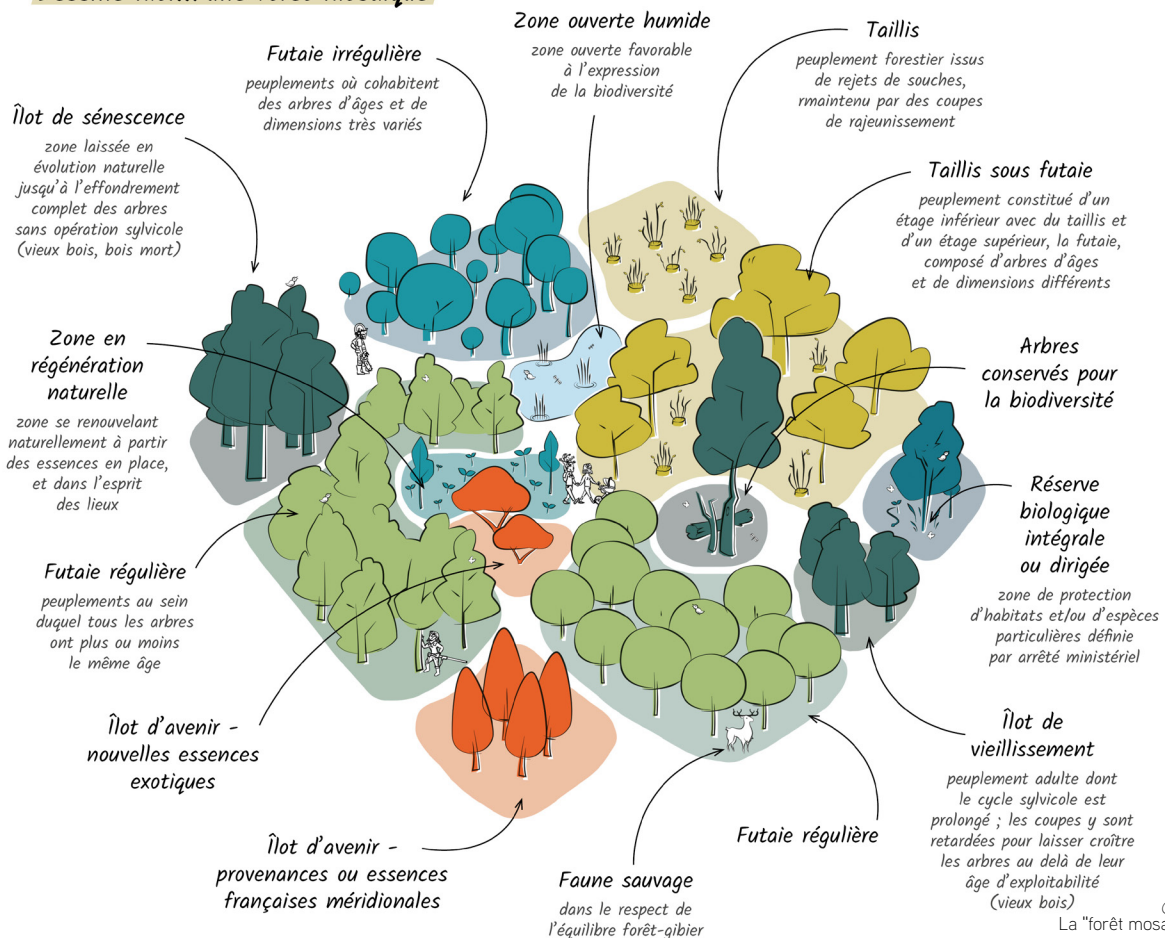


Aller vers une forêt mosaïque

Pour l'ONF, réussir l'adaptation des forêts au changement climatique passe par l'introduction d'un nouveau concept de sylviculture fondé sur le principe de « **forêt mosaïque** ». L'objectif : renforcer la diversification des essences, à l'instar des expérimentations menées dans les îlots d'avenir, mais aussi adapter les modalités du renouvellement dans l'espace forestier.

L'idée est d'avoir des petites unités en renouvellement constituées de régénération naturelle et de plantations de différentes essences testées et jugées prometteuses. Ces zones de régénération de la forêt seront au cœur d'une matrice d'arbres adultes et en interaction avec des secteurs maintenus en pleine naturalité, c'est-à-dire en libre évolution. Une gestion qui sera aussi plus douce pour le paysage forestier.

Dessine moi... une forêt mosaïque



Quels arbres trouvera-t-on alors dans le futur «décor» forestier ? Pour orienter leurs décisions dans le choix des essences d'avenir, les forestiers peuvent compter sur des travaux approfondis menés par les chercheurs de l'ONF et de ses partenaires du **Réseau mixte technologique (RMT) Aforce**. **Un classement des essences a été réalisé notamment en fonction de leur capacité à résister aux évolutions du changement climatique**. Sans surprise, le hêtre et l'épicéa font partie des essences les moins résistantes, et donc à éviter dans la reconstitution des forêts de demain.

Des essences actuellement en place perdureront, et seront encouragées de manière ciblée, comme le chêne sessile, le tilleul à petites feuilles, le pin laricio ou le pin sylvestre. En revanche, d'autres sont appelées à se développer tel le Chêne pubescent qui s'annonce être une essence prometteuse.

Côté résineux, le pin maritime, certains autres pins (pin d'Alep, pin Brutia) et le Cèdre seront investis de façon large. Ces essences, ont vocation à alimenter la filière bois à long terme. Les forestiers vont accompagner cette transition en introduisant des essences de production à croissance rapide, comme le Douglas.



La restauration de l'équilibre forêt-gibier, une condition sine qua non de la forêt mosaïque

Le futur visage de la forêt publique va dépendre de trois facteurs : les évolutions climatiques et les facteurs biotiques (influence des êtres vivants sur l'écosystème) sur lesquels nous n'avons pas beaucoup de prise, les actions du forestier pour adapter le renouvellement de la forêt aux nouvelles contraintes du climat, et enfin notre capacité à restaurer l'équilibre forêt-gibier.

Actuellement, les populations de **grands ongulés** sont en excès dans les forêts. Leur forte augmentation ces 20-30 dernières années fait des dégâts très importants sur les jeunes arbres mais également sur la quantité, la qualité et la diversité du renouvellement. **Sans équilibre forêt-gibier restauré, il n'y aura pas de forêt mosaïque diversifiée.** C'est une condition sine qua non à la mise en œuvre de notre stratégie.

Des arbres d'ici et d'ailleurs

Dans sa stratégie développée au service de l'avenir des forêts, l'ONF dispose de plusieurs leviers, pour les situations où les essences en place seraient mises en péril. La première possibilité est d'utiliser des essences déjà présentes en France, en allant chercher des graines plus au sud, qui proviennent d'arbres déjà accoutumés à un climat plus chaud. La seconde possibilité est d'introduire de nouvelles essences dont l'origine provient d'autres pays, européens ou venant du monde entier.

L'ONF expérimente déjà la **migration assistée des essences**. Avec le **projet Giono** par exemple, certains chênes et des hêtres du sud de la France ont été implantés dans des forêts du nord, comme en forêt domaniale de Verdun avec plus de 7 000 arbres plantés.

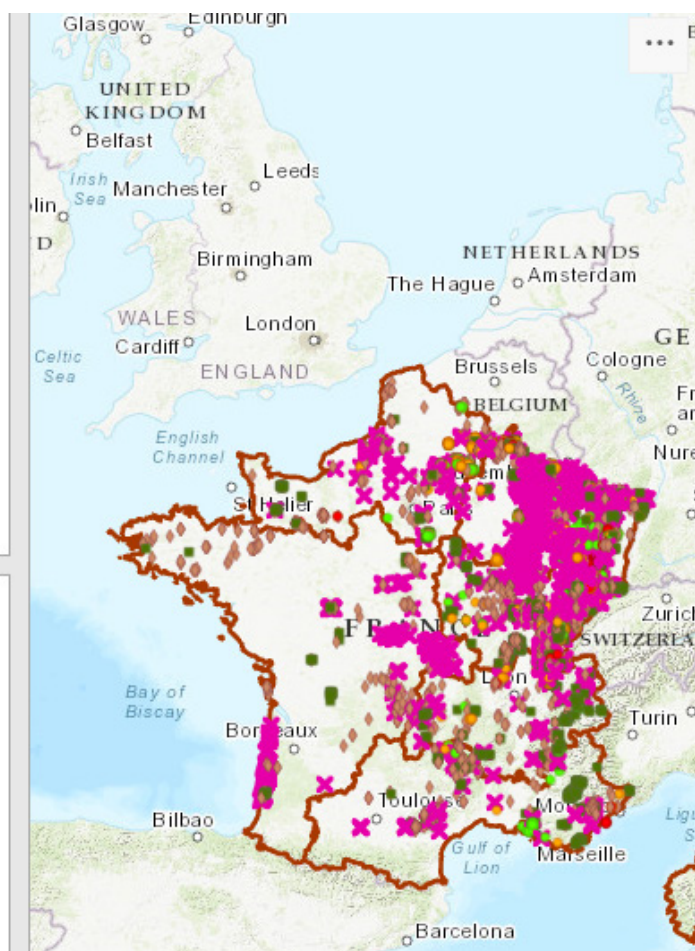
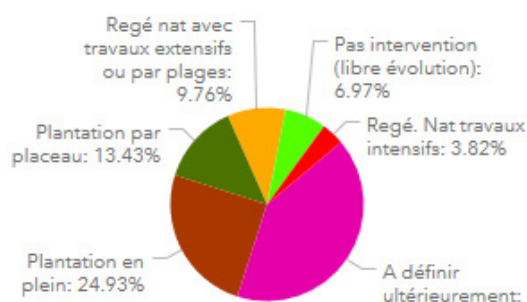
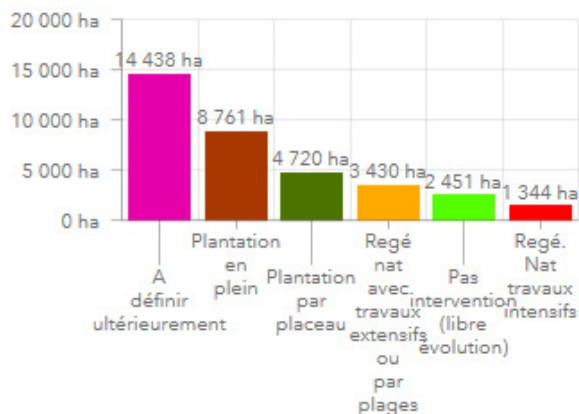
Concernant les essences dites «exotiques», elles sont d'ores et déjà testées dans les forêts publiques sous la forme d'**îlots d'avenir**, sur des petites parcelles expérimentales de 0,5 à 5 hectares permettant de vérifier leur acclimatation. Il s'agit notamment du chêne faginé du Portugal, du Liquidambar, du Sequoia toujours vert et du Calocèdre venant d'Amérique...

Déployés dans un premier temps dans le Grand Est, via le projet **FuturForEst** et ses 75 îlots, et en Bourgogne-Franche-Comté, les îlots d'avenir se développent aujourd'hui aux quatre coins de la France en coopération avec les communes forestières et les acteurs des Régions : 16 îlots et 7 essences dans le cadre du projet de coopération **METIS** en Auvergne-Rhône-Alpes, 100 îlots à venir en région Nouvelle-Aquitaine dans le cadre de la feuille de route **NeoTerra**, 18 îlots et 13 nouvelles essences en Midi Méditerranée dans le cadre de **MedForFutur**... D'ici 2022, plusieurs centaines d'îlots d'avenir seront implantés dans l'hexagone.

Pour agir, les forestiers se fondent sur des travaux qui ont évalué les perspectives de survie des espèces en fonction d'un contexte donné. En théorie, elles pourraient s'adapter. En pratique, rien ne permet de l'affirmer. C'est pourquoi l'ONF mise non pas sur une solution unique, mais sur un panel de solutions.



Surfaces à reconstituer par mode de reconstitution (en ha)



©ONF
Webcarto unités de gestion sinistrées

Sur les 35 000 hectares de forêts publiques identifiées comme à reconstituer à la suite des dépérissements, plusieurs options de reconstitution sont envisagées. Sur plus du tiers des surfaces recensées, soit les 14 438 hectares représentés par **des croix roses** sur la carte, le mode de reconstitution n'a pas encore été défini. Entre la régénération naturelle avec travaux, la libre évolution, les plantations... Les forestiers choisiront au cas par cas, une solution adaptée en fonction des spécificités du milieu.

ClimEssences

Un outil pour agir



La fin d'année 2020 a vu le déploiement de l'outil ClimEssences. Cette plateforme web, conçue dans le cadre du réseau mixte technologique AFORCE (Adaptation des forêts au changement climatique), est destinée à l'ensemble des acteurs de la filière forêt-bois concernés par le choix des essences en contexte de climat changeant.

Son objectif ? Comprendre les évolutions du climat à partir des différents scénarios de changement climatique et, à l'échelle d'une région forestière, décrire les exigences climatiques de plus d'une cinquantaine d'essences forestières afin d'explorer celles qui pourraient correspondre aux climats attendus dans une région forestière donnée, en fonction de différents scénarios climatiques. ClimEssences permet ainsi d'évaluer le risque potentiel pour une essence faisant aujourd'hui partie du paysage de se trouver mise en difficulté par l'évolution du climat, ou bien de rechercher quelles essences pourraient potentiellement être adaptées aux différents scénarios climatiques possibles.

Retrouvez le site internet de ClimEssences [ici](#)



Les forêts, sources de bien-être

En 2011, l'Assemblée générale des Nations Unies a proclamé le 21 mars **Journée internationale des forêts**. Cette journée est l'occasion de célébrer la forêt dans sa diversité et de faire prendre conscience au grand public des grands enjeux actuels (changements climatiques, la forêt, puits de carbone...).

Partout dans le Monde, et en France en particulier, sont organisés des événements visant à célébrer et à valoriser les arbres et les forêts, mais également le bois et le travail des forestiers.

Qu'elles soient de plaine, de montagne ou de littoral, les forêts de France sont à l'image de notre pays, extrêmement variées, sous l'effet de facteurs croisés (géographiques, géologiques, climatiques, historiques ou encore socio-économiques...).

Dans les forêts publiques (domaniales et communales), les forestiers de l'ONF œuvrent au quotidien pour assurer la pérennité et la vitalité des forêts et ainsi répondre à trois objectifs indissociables : fournir du bois à la société, préserver la biodiversité et accueillir le public. C'est ce que l'on appelle la gestion durable des forêts.

Véritable « poumon vert », notamment au sein des zones les plus urbanisées, la forêt est une source de respiration et de bien-être particulièrement prisée des Français. Ses multiples bienfaits ne sont plus à prouver et la période singulière liée à la crise COVID décuple ce besoin de retour aux sources, de se reconnecter à la nature...

Parlons forêt !

Les Français affectionnent tout particulièrement leurs forêts, lesquelles accueillent près de 700 millions de visites chaque année. En février, l'ONF a fait réaliser une **enquête** auprès de l'institut **ViaVoice** afin de connaître les attentes, les perceptions et le lien qui unit les Français à leurs forêts et de mesurer l'évolution des pratiques, sur fond de crise sanitaire.

Les résultats de cette enquête seront communiqués **le 19 mars** sur **onf.fr** et les **réseaux sociaux de l'ONF**.



Avec l'ONF, la forêt s'invite chez vous du 13 au 21 mars 2021

Découvrez notre programme 100% bien-être !

Explorez la forêt sous toutes ses facettes à l'occasion de la **Journée internationale des forêts** ! Quels sont ses bienfaits ? En quoi consiste le travail des forestiers et des scientifiques face au changement climatique ? Comment préserver la biodiversité ? Comment gérer la forêt pour récolter du bois de manière durable et écologique ?

Pour répondre à toutes ces interrogations, mais aussi aux questions du public, l'Office national des forêts propose une programmation sur **onf.fr** et les réseaux sociaux et organise 80 activités du 13 au 21 mars 2021, **géolocalisées sur une carte interactive**.



Pour tout savoir sur les forêts

Webinaire

Le jeudi 18 mars à 17h

La forêt mosaïque : une solution pour fortifier les forêts face aux changements climatiques

Depuis 2018 les forêts subissent de nombreuses attaques (scolytes, sécheresses, dépérissements...). Pour l'ONF, réussir l'adaptation des forêts au changement climatique passe par l'introduction d'un nouveau concept « la forêt mosaïque ». L'objectif : renforcer la diversification des essences par des expérimentations menées dans des îlots d'avenir et varier les modes de sylviculture.

Intervenants : Albert Maillet et Dominique de Villebonne de la Direction forêts et risques naturels à l'ONF.

[Inscription](#)

Portraits de forêts

Découvrez 7 facettes des forêts françaises...

Saviez-vous que les forêts de montagnes protégeaient les villes des crues, des éboulements et des avalanches ? Connaissez-vous les forêts méditerranéennes, tout particulièrement exposées aux feux de forêts en été ? Forêts de plaines, du littoral ou forêts d'Outre-mer... l'ONF leur rend hommage, dans leur belle pluralité.

[Sur onf.fr du 13 au 21 mars](#)





La forêt racontée aux enfants

Dis Clément, tu nous expliques la forêt ?



L'ONF poursuit son travail de pédagogie en proposant 5 nouveaux podcasts à destination des plus jeunes : « Pourquoi les arbres perdent leurs feuilles en hiver ? », « Ça sert à quoi une forêt ? », « On parle toujours des bûcherons, mais les bûcheronnes ça existe non ? » ... Lison (10 ans), Louise (9 ans), Léo (8 ans), Noura (9 ans) et Ella (12 ans), se sont prêtés au jeu de nouvelles questions-réponses... avec beaucoup de sérieux !

Sur onf.fr du 13 au 21 mars

Quiz et blind-test pour petits et grands

Saviez-vous que le coucou... coucoule ?



Rendez-vous sur le compte Instagram et la page Facebook de l'ONF pour tester vos connaissances sur la forêt et ses habitants ! À quel arbre appartient cette feuille ? Quel est donc ce chant d'oiseau ? Saurez-vous trouver les bonnes réponses ?

Sur les comptes Instagram et Facebook de l'ONF du 15 au 21 mars

Quel promeneur êtes-vous ?

5 vidéos à partager sans modération



Aimez la forêt c'est bien, la respecter, c'est encore mieux ! Chaque année plusieurs dizaines de milliers de tonnes de déchets sont retrouvés dans les espaces naturels. Un enjeu écologique et financier préoccupant pour l'ONF, partenaire depuis plusieurs années de l'association Gestes propres, laquelle œuvre activement à la réduction des déchets sauvages. La Journée internationale des forêts est donc l'occasion de (re)sensibiliser les promeneurs aux comportements et bons gestes à adopter en forêt.

« Ne pas sortir des sentiers aménagés », « ne pas cueillir n'importe quel champignon », « ne pas ramasser le bois mort », « ne pas jeter ses déchets » et « ne pas faire de barbecue sauvage » ... les conseils ne manquent pas et il est parfois bon de les rappeler !



Une série de 5 vidéos au ton volontairement décalé.
A découvrir sur les réseaux sociaux de l'ONF à compter du 17 mars 2021.



Pour profiter des bienfaits de la forêt

Séance découverte du yoga

Inspirez...soufflez !

Rendez-vous sur la page Facebook de l'ONF pour une séance gratuite de découverte du yoga. 30 minutes pour s'étirer, respirer et se faire du bien ! Une session dynamique et joyeuse, accessible à tous, à pratiquer chez soi ou en pleine nature, pour encore plus d'énergie et de bien-être. Avec Alice Vivian, professeur de yoga et fondatrice de **Mojom**.

Rdv sur onf.fr et les réseaux sociaux le 20 mars à 9h30

5 podcasts pour 5 ambiances 100% forêt

Des bulles d'oxygène et de détente

Pour vivre au rythme de la forêt et bénéficier de ses bienfaits, l'ONF propose une série de **5 podcasts immersifs**. Bruits de vent dans les feuilles, de ruissellements, chants d'oiseaux... vos habitations vont résonner des sons de la forêt ! Un voyage guidé par la douce voix d'Alice Vivian, professeur de yoga et fondatrice de Mojom.

Sur onf.fr du 13 au 21 mars



La forêt, source d'inspiration

Culture F

Quand l'art rencontre la forêt



Depuis toujours, la forêt inspire, réveille les sens et l'imaginaire, effraie parfois... mais ne laisse jamais indifférent. Cette toute nouvelle rubrique « Culture F », vous offre l'occasion de (re)découvrir les artistes contemporains qui mettent la forêt, les végétaux ou le bois à l'honneur. A l'occasion de la Journée internationale des forêts, l'ONF a donné carte blanche à la commissaire d'exposition Alice Audouin (**Art of Change 21**) pour opérer une sélection de choix. Avec la participation des célèbres plasticiens : Fabrice Hyber et Guiseppa Penone, du sculpteur japonais Kazuo Kadonaga et deux deux jeunes talents français Vincent Laval et Sara Favriau.

Sur onf.fr du 13 au 21 mars



5 podcasts à écouter en famille

Laissez-vous conter la forêt



Embarquement pour un voyage conté et poétique dans les forêts de l'imaginaire... De « La forêt merveilleuse » (d'après la traversée des Cévennes de R.L Stevenson), en passant par « La Dame des bois » (d'après les frères Grimm), **la Cour des Contes** donne le ton !

Sur onf.fr du 13 au 21 mars

Dessine-moi une forêt

Nos enfants ont du talent

Le 21 mars, sur onf.fr, seront dévoilés **les grands gagnants du concours de dessin** lancé le 8 février dernier par l'ONF et son partenaire Teragir. Un concours adapté aux différentes classes d'âges : « Dessine-moi la forêt » pour les élèves de la maternelle au CM2, « Dessine-moi la forêt du futur » pour les collégiens et les lycéens.

Comment les enfants perçoivent-ils les forêts d'aujourd'hui... et de demain ? Une plongée dans l'imaginaire et les rêves des jeunes générations... Chaque gagnant recevra une carte cadeau d'une valeur de 25€ à valoir chez Décathlon.

Sur onf.fr le 21 mars



©Teragir / DR

La forêt s'invite à l'école

« **La Forêt s'invite à l'École** » est le volet pédagogique de la Journée internationale des forêts, piloté par l'association **Teragir**.

Il permet aux établissements scolaires et d'accueil périscolaire de réaliser des parcours pédagogiques durant toute l'année scolaire visant à sensibiliser les élèves à la gestion durable des forêts et à leur multifonctionnalité.

Les élèves (de la maternelle au lycée), bénéficient de dotations pour compléter leur apprentissage : des livrets pédagogiques, 60 000 plants forestiers (offerts par les Pépiniéristes Forestiers Français) et **250 animations de forestiers, organisées par l'Office national des forêts** et le Centre National de la Propriété Forestière. Les élèves découvrent la forêt le temps d'une animation en forêt ou en participant à une plantation pédagogique, un moment fort et symbolique dont ils se souviendront toute leur vie...

271

projets **La Forêt s'invite à l'École**
organisés au cours de l'année scolaire
2020-2021

18 400

élèves sensibilisés par ce
dispositif (plus de 600
classes)



Plus de 80 animations et sorties en forêt près de chez vous !

Profitant des vastes étendues qu'offrent les forêts, l'ONF propose au public de venir se reconnecter à la nature le temps d'une journée. Au programme : balades animées, démonstrations métiers, activités sportives en tout genre et jeu de piste scientifique « **Coup de chaud sur la forêt !** » pour mieux comprendre les effets des changements climatiques sur les massifs forestiers. Une occasion de se mettre au vert, bienfaits à la clef, et de prendre conscience – plus que jamais – de la nécessaire préservation de l'environnement.

Ces sorties sont organisées dans le respect des normes sanitaires en vigueur (un maximum de 6 personnes par activité, dans le respect des distanciations sociales).

Une enquête scientifique de terrain Coup de chaud sur la forêt

Pour une raison mystérieuse, certains arbres de la forêt ne vont pas bien... Vincent Tinelle, technicien forestier à l'ONF et correspondant « santé des forêts » a besoin de votre aide pour enquêter sur le terrain et comprendre la raison de ces dépérissements... Entrez dans la peau d'enquêteurs scientifiques et partez à l'aventure afin de découvrir ce qui se trame. Un jeu de d'observation et de déduction pour petits et grands. L'occasion de sensibiliser le public aux effets du changement climatique et aux solutions apportées pour aider les forêts à s'adapter.

Les participants pourront se prendre en photo et la poster sur les comptes **Instagram** ou **Facebook** de l'ONF avec le hashtag **#jaimelaforet**. Cadeaux à la clef !

La photo gagnante sera rendue publique
mercredi 24 mars 2021.

Découvrez dès-à-présent les animations proches de chez vous grâce à **notre carte interactive** et **inscrivez-vous ici !**





Clés de forêt, l'application de l'ONF fait peau neuve

Nouveau design, nouvelle interface intuitive et ludique, l'application de l'ONF « Clés de forêt », très plébiscitée des usagers de la forêt depuis 10 ans, se **renouvelle à l'occasion de la Journée internationale des forêts**. Découvrez ses nouveautés et ce qui constitue sa force depuis toujours : **une approche pédagogique pour identifier les empreintes d'animaux et les essences forestières... par soi-même.**

Conçue avec l'appui du réseau naturaliste de l'ONF, l'application permet aux promeneurs d'apprendre à reconnaître les empreintes des animaux forestiers, de déterminer les essences d'arbres en fonction de leurs feuilles, et désormais, de **reconnaître des rapaces en vol.**



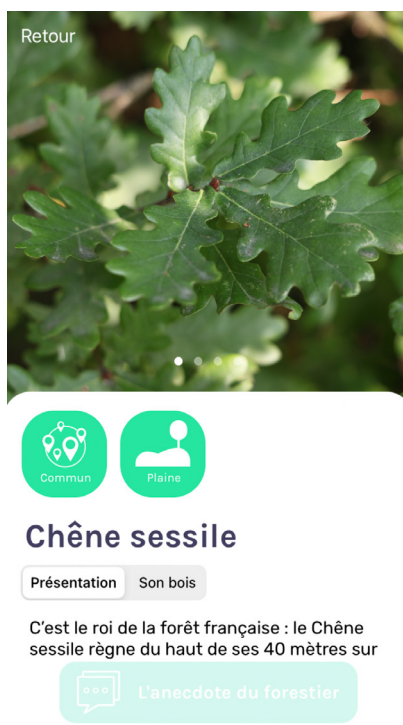
Plus de 67 espèces décrites !

Reconnaissance des rapaces en vol

Un quiz

Un mode enquête

NEW



L'application sera disponible sur les stores le 17 mars 2021.



Acteur majeur de la filière forêt-bois, l'ONF assure la gestion de près de 11 millions d'hectares de forêts publiques. Au quotidien, l'action des forestiers s'articule autour de trois objectifs indissociables : la production de bois, la protection de l'environnement et l'accueil du public. L'Office réalise également des missions de service public dans le domaine de la gestion des risques naturels, et propose des services aux collectivités et aux entreprises.

LA FORÊT, NOTRE BIEN COMMUN



FAIRE UN DON AUJOURD'HUI C'EST AGIR POUR DEMAIN

Réservoirs de biodiversité, puits de carbone, sources de bien-être et leviers de développement d'une économie verte : les forêts sont essentielles à l'Homme et la planète. Face à l'urgence du changement climatique et à l'érosion de la biodiversité, garantir leur vitalité est un enjeu majeur qui concerne la société tout entière. Faites un don pour l'avenir. Devenez, vous aussi, un acteur de la gestion durable des forêts !



FAITES UN DON SUR :
www.onf-agirpourlaforet.fr

