

## RÉGION HAUTS-DE-FRANCE 2019 - 2022

L'Office National des Forêts et SNCF Réseau proposent un projet innovant de détection, quantification et valorisation de la végétation au sein des dépendances vertes du réseau ferré. Tout ceci dans un objectif de gestion durable de l'environnement.

### LE PROJET RAIL BOIS ASSURE



La sécurisation du réseau



La préservation de la biodiversité et du paysage



La valorisation de la végétation en bois énergie

En partenariat avec :



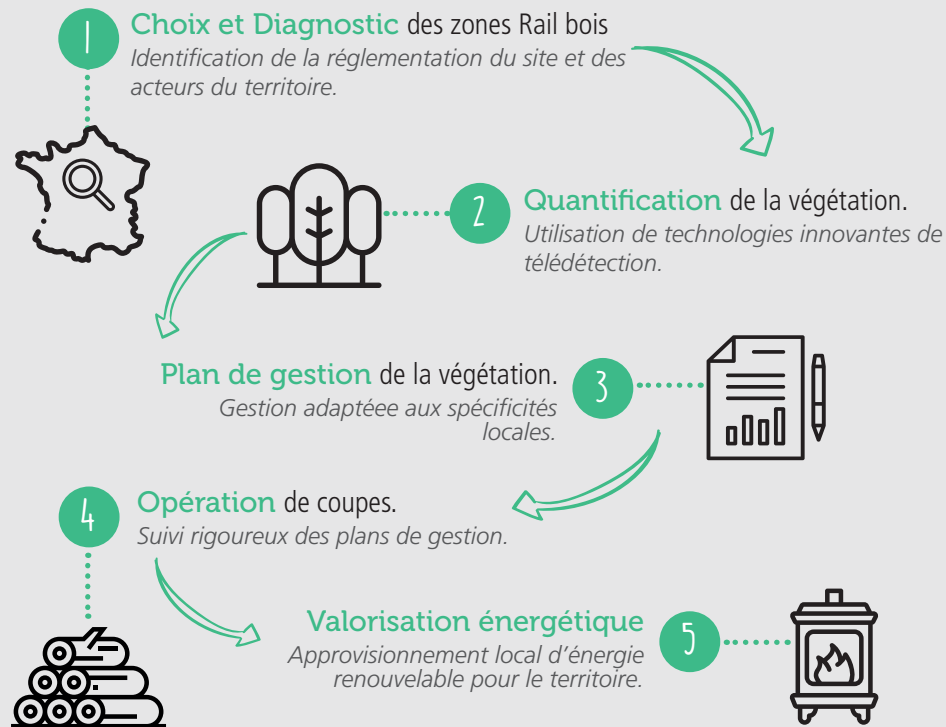
## Qu'est-ce que le projet Rail Bois ?

L'entretien de la végétation permet d'assurer la sécurité des riverains, du public et des agents sur l'ensemble des emprises de SNCF Réseau. Pour assurer cette mission, L'ONF et SNCF Réseau ont mis en place le projet innovant Rail Bois. Ce dernier participe à la transition énergétique et au renforcement de la biodiversité du territoire.

### LE SAVIEZ-VOUS ?

Sur les zones circulées, les feuilles d'arbres, les chutes de branches, l'embroussaillage excessif constituant un refuge pour le grand gibier... sont autant de raisons qui provoquent des retards et des risques d'accidents.

## 5 étapes clés



CONCERTATION avec les acteurs du territoire

## Des interventions respectueuses de la biodiversité



L'entretien de la végétation permet le maintien de corridors écologiques qui assurent des connexions entre des réservoirs de biodiversité. Ils offrent aux espèces des conditions favorables à leur déplacement et à leur expansion dans le territoire.

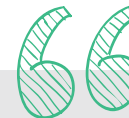
L'expertise de l'ONF et l'appui d'associations environnementales locales garantissent des interventions respectueuses des paysages et de la biodiversité.

## Une valorisation systématique des coupes

La végétation issue des opérations de coupe est utilisée dans les chaufferies du territoire pour produire de la chaleur.

### LE SAVIEZ-VOUS ?

En France, le bois énergie est la première source d'énergie renouvelable.  
Chiffres clés des énergies renouvelables Édition 2019



Il s'agit du premier projet de valorisation le long de ces infrastructures. Il nous permet d'avoir une réflexion groupée sur plusieurs thématiques et de s'ouvrir à d'autres sources d'approvisionnement. C'est intéressant de travailler avec les structures locales compétentes.

**Responsable Bois Energie Région Hauts-deFrance**



## Un partenariat innovant...

Ce partenariat unique entre SNCF Réseau, l'Office National des Forêts, la Région Hauts-de-France, l'Ademe et ONF Energie, permet de sécuriser le réseau ferré et d'accélérer la transition énergétique et écologique du territoire.

Il se construit autour d'une logique territoriale qui vise l'intégration des acteurs locaux à la démarche (opérateurs de la filière bois-énergie, entreprises d'insertion, associations, coopératives forestières...).

Des phases d'animation et de concertation sont ainsi réalisées, tout au long des étapes du projet.

...**Un atout pour le territoire.**

