

Station météorologique en forêt sectionale de Manson (Puy de Dôme) EPC 63

*Synthèse des paramètres climatiques
observés sur la période 1997-2004*

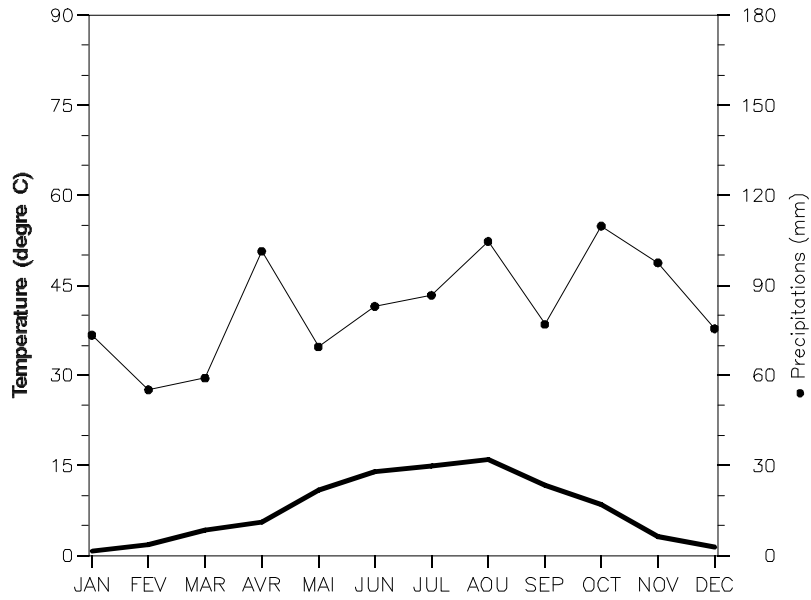
		Année	JAN	FEV	MARS	AVR	MAI	JUIN	JUIL	AOÛT	SEPT	OCT	NOV	DEC
moyenne T_{mo}y		moyenne : 7.7 °C	0.6	1.5	4.2	5.6	10.3	14.0	14.8	15.9	11.8	8.5	3.2	1.4
moyenne T_{min}		moyenne : 3.1 °C	-2.9	-2.5	-0.5	0.9	4.7	8.2	9.5	10.5	6.8	4.3	-0.2	-1.8
moyenne T_{max}		moyenne : 12.7 °C	4.7	6.0	9.5	10.6	15.9	19.7	20.5	22.1	17.5	13.4	7.1	4.9
T_{max} absolue		record : 33.6 °C	20.1	21.0	22.4	22	27.1	32.3	31.4	33.6	26.7	25.8	19.4	14.6
T_{min} absolue		record : -17.8 °C	-16	-16.3	-12.6	-10.5	-4.7	-2.4	1	0.5	-1.3	-11.4	-14.4	-17.8
Pluie		somme : 993 mm	73	55	59	101	70	83	87	105	77	110	98	76
hygrométrie dans l'air		moyenne : 81 %	87	81	75	76	76	75	77	77	81	85	89	88
Vent		moyenne : -	-	-	-	-	-	-	-	-	-	-	-	-
V_{max} absolue		record : -	-	-	-	-	-	-	-	-	-	-	-	-
Rayonnement global		somme : -	-	-	-	-	-	-	-	-	-	-	-	-
ETP Penman		somme : -	-	-	-	-	-	-	-	-	-	-	-	-
Nombre de jours	de pluie	somme : 223.0 jours	21.8	17.0	15.6	19.0	15.9	13.1	13.8	17.0	20.0	23.5	22.6	23.8
	de gel avec T_{min}<0	somme : 105.9 jours	19.5	17.9	16.8	11.6	2.0	0.3	0.0	0.0	0.6	3.5	13.9	19.9
	de gel avec T_{min}<-5	somme : 29.1 jours	7.9	6.4	3.6	1.0	0.0	0.0	0.0	0.0	0.0	0.9	3.1	6.3
	de gel avec T_{min}<-10	somme : 7.1 jours	2.3	1.8	0.1	0.1	0.0	0.0	0.0	0.0	0.0	0.1	0.6	2.1
	de chaleur avec T_{max}>=25	somme : 21.0 jours	0.0	0.0	0.0	0.0	0.5	4.9	5.0	9.6	0.9	0.1	0.0	0.0
	de chaleur avec T_{max}>=35	somme : 0.0 jour	0.0	0.0	0.0	0.0	0.0	0.0	0.0	0.0	0.0	0.0	0.0	0.0

Localisation du poste météorologique

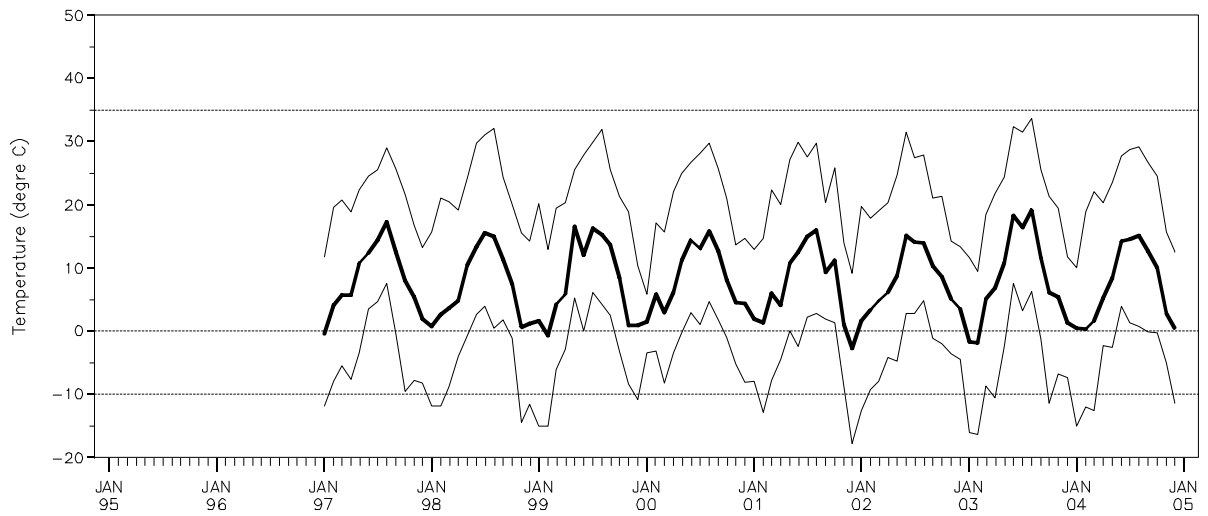


Distance entre placette et poste météo hors couvert = 806 m

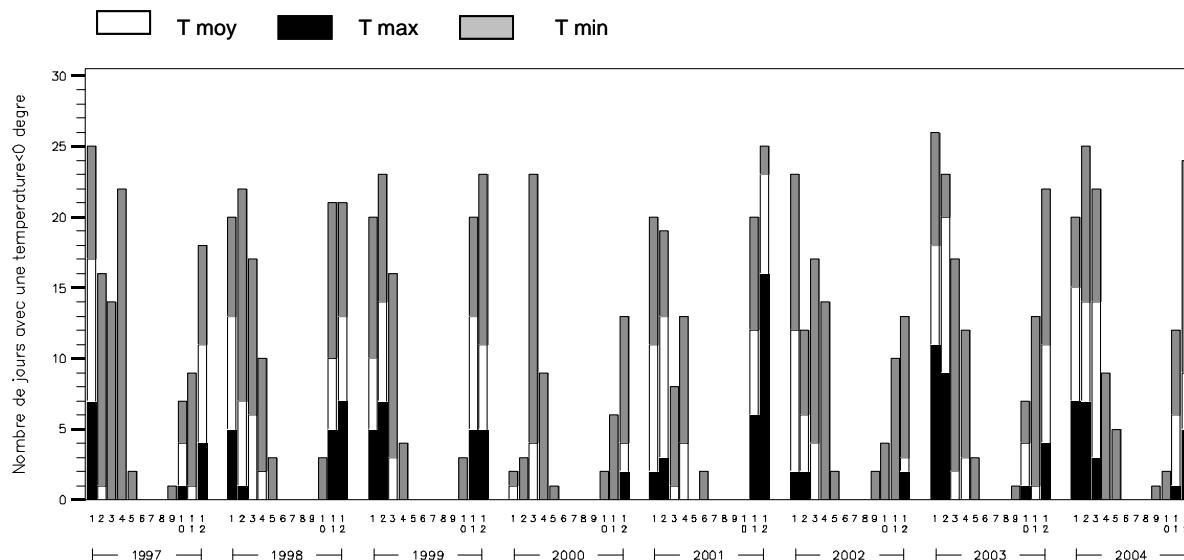
Diagramme ombrothermique



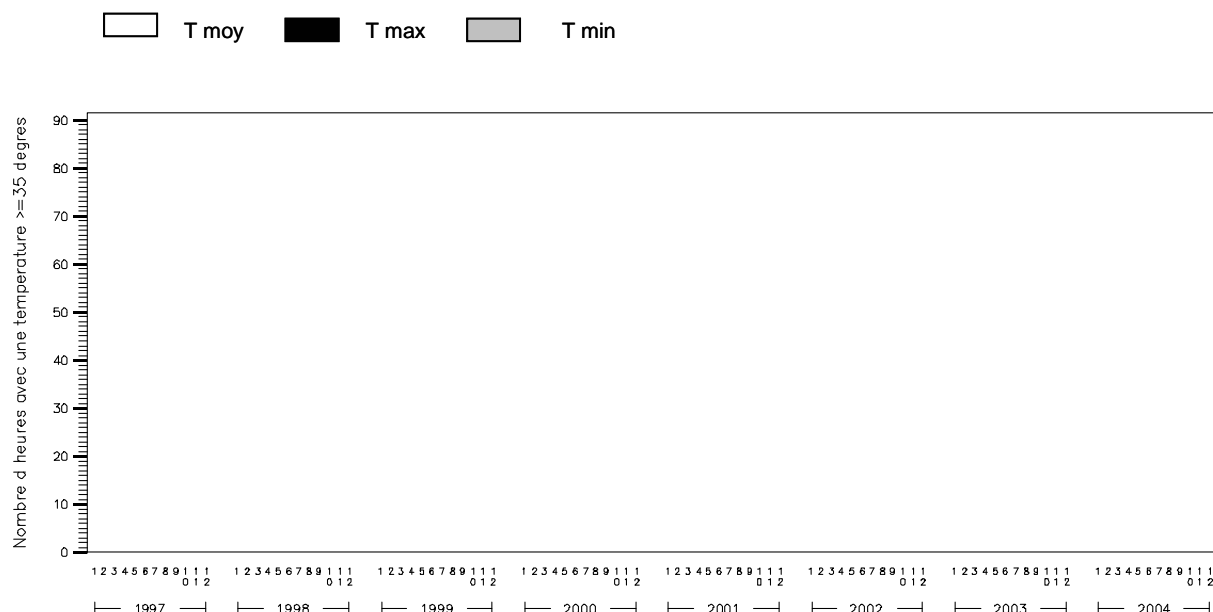
*Evolution mensuelle des températures :
moyenne, minimum et maximum absolus*



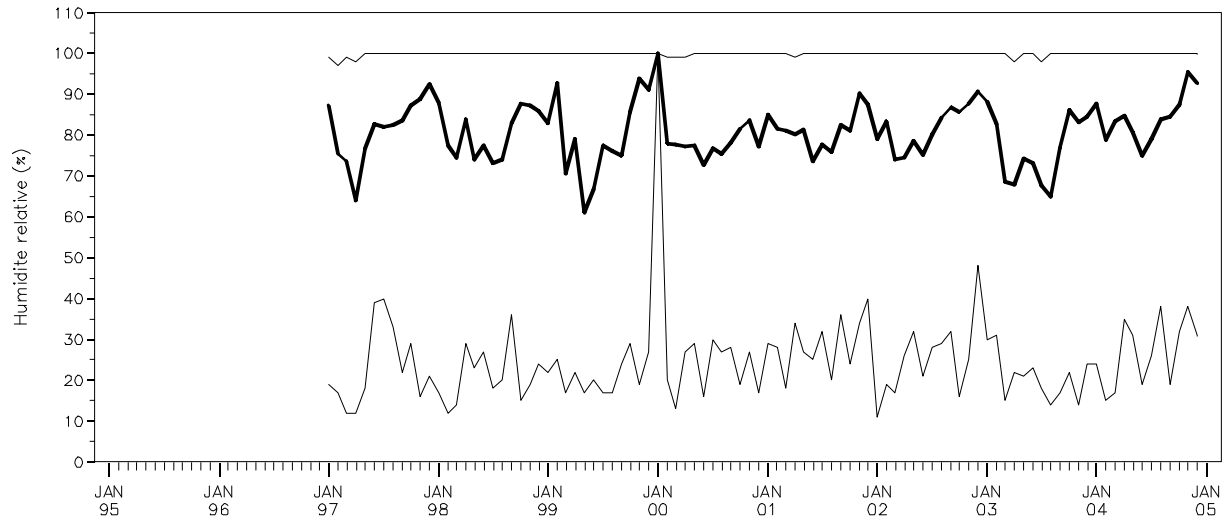
Cumul mensuel des jours caractérisés par une température inférieure à 0°C en considérant les températures journalières moyennes, les minimums et maximums absolus



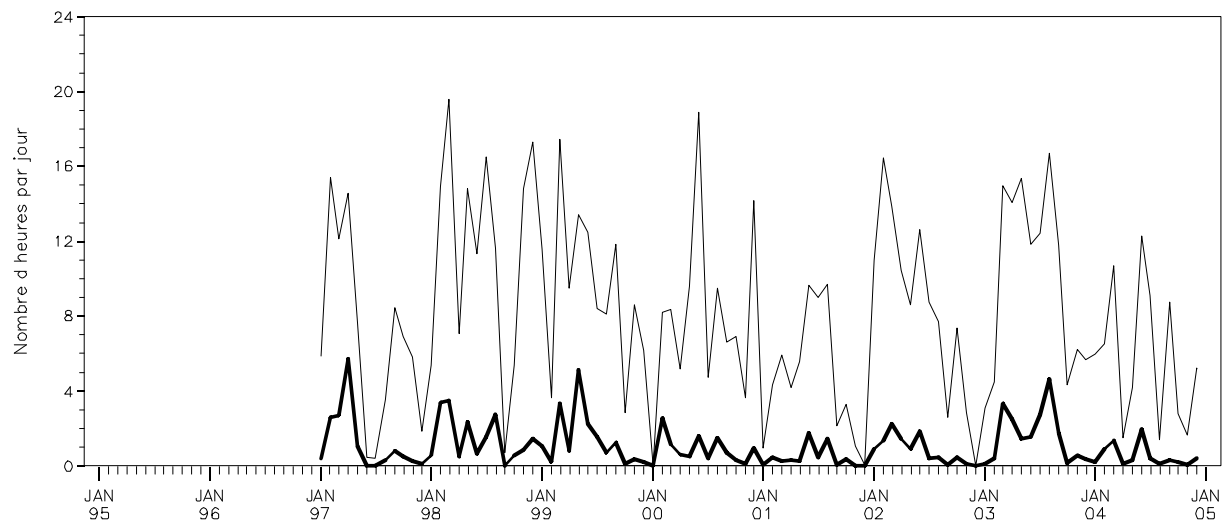
Cumul mensuel du nombre d'heures caractérisées par une température supérieure ou égale à 35°C en considérant les températures moyennes, les minimums et maximums absolus



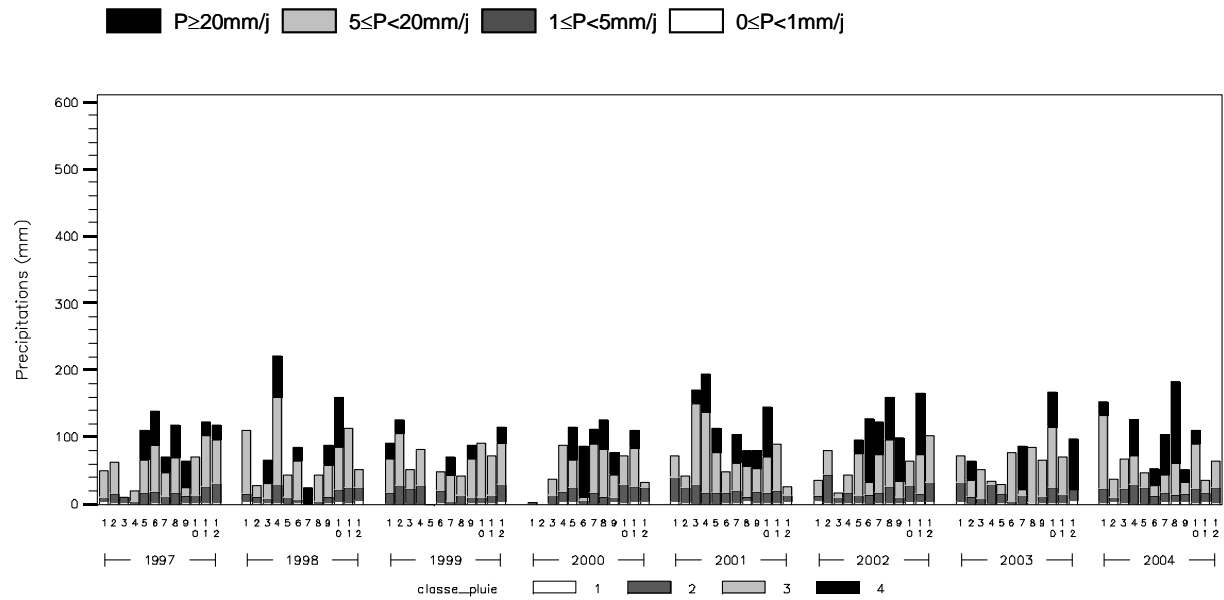
*Evolution mensuelle de l'humidité relative :
moyenne, minimum et maximum*



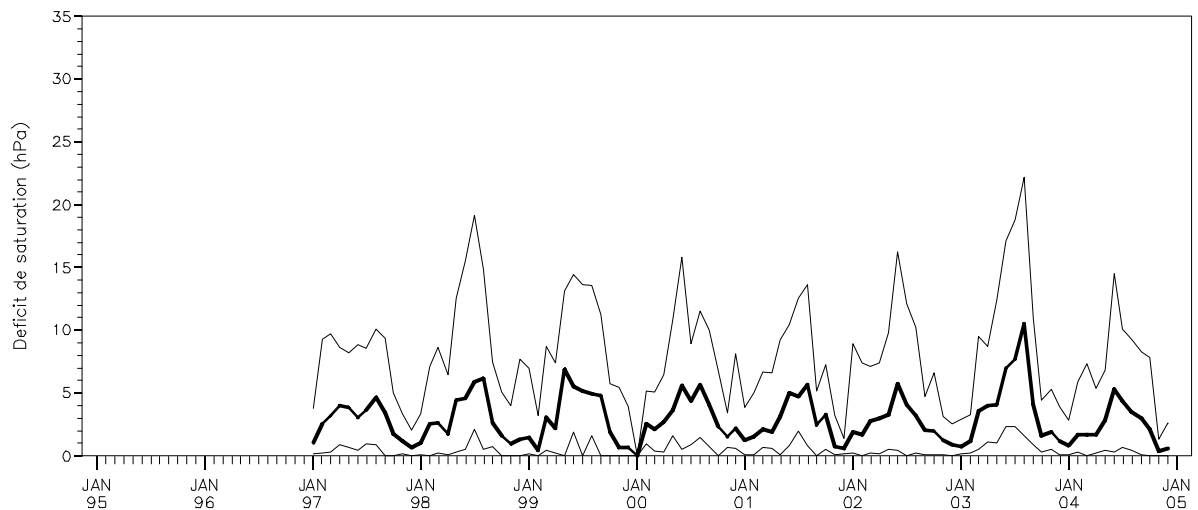
*Durée journalière d'humidité relative inférieure à 40% :
moyenne et maximum mensuels*



*Cumuls mensuels des précipitations (P)
en indiquant la contribution des quatre classes de cumuls journaliers*



*Evolution mensuelle de la « sécheresse de l'air » en considérant le déficit de saturation journalier de l'air :
moyenne et déficits de saturation journaliers le plus faible et le plus élevé, par mois*



EPC 63

Commentaires :

Quelques records enregistrés depuis 1997 dans la station EPC 63

Jour le plus froid : le 24 décembre 2001 avec -17,8°C

Jour le plus chaud : le 11 août 2003 avec 33,6°C

Jour le plus pluvieux : le 3 octobre 2001 avec 73,8 mm

Année la moins pluvieuse : 2000 avec 857 mm

Année la plus pluvieuse : 2001 avec 1166 mm

EPC 63, station record du réseau RENECOFOR pour :

- **Cumul mensuel maximum du nombre d'heures caractérisées par une température supérieure ou égale à 35°C, le plus petit du réseau**
 - * pour Tmin : 0 heure (*ex aequo* EPC 08, EPC 74, HET 30, PL 20, SP 05, SP 11, SP 25, SP 38, SP 68) ;
 - * pour Tmoy : 0 heure (*ex aequo* EPC 74, HET 30, PL 20, SP 05, SP 11, SP 25, SP 38, SP 68) ;
 - * pour Tmax : 0 heure (*ex aequo* EPC 74, HET 30, PL 20, SP 05, SP 38, SP 68).

EPC 63, seconde place du réseau RENECOFOR pour :

- **Cumul annuel moyen du nombre de jours caractérisés par une température strictement inférieure à 0°C, le plus élevé du réseau avec, pour Tmin, 106 jours (après SP 05).**