

InfoCOUPE

Juillet 2025

Forêt domaniale de Bois d'Arcy

La forêt domaniale de Bois d'Arcy est gérée par l'Office national des forêts selon un aménagement forestier, document de gestion durable de la forêt, établi pour la période 2009-2028.

Aujourd'hui l'ONF prévoit une coupe en futaie irrégulière sur la parcelle 38 située sur la commune de Plaisir.

Une coupe en futaie irrégulière



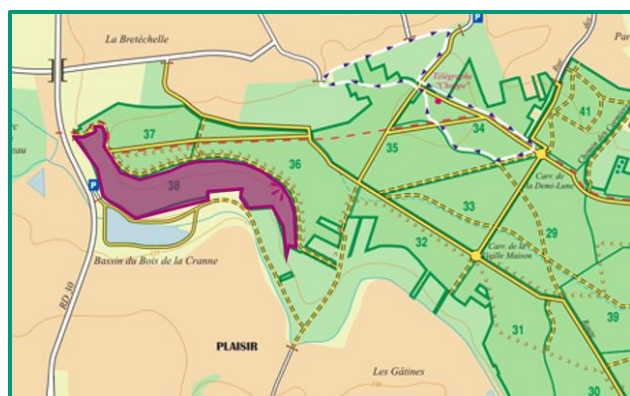
Tous les 8 à 10 ans, des arbres d'âges différents sont coupés afin d'assurer la régénération de la forêt tout en maintenant un paysage forestier continu.

Informations coupe

Parcelle	38
Surface	11,6 hectares
Type de peuplements	Diversité de feuillus et de résineux
Date de début des travaux	29 juillet 2025
Durée du chantier	12 mois (en fonction des conditions météorologiques) extraction des bois comprise

Détails travaux

>> La coupe en futaie irrégulière va prélever des arbres d'âges différents afin d'assurer la régénération de la forêt tout en maintenant un paysage forestier continu. Ces coupes sont programmées tous les 8 ans environ.



Qui va couper le bois ?

Cette coupe sera réalisée par une entreprise de travaux forestiers. Un agent forestier contrôlera régulièrement l'avancé des travaux et la remise en état du site.

Durant l'exploitation, le chantier est interdit au public



Pourquoi cette coupe ?

Une forêt bien gérée est une forêt en bonne santé ! La coupe de bois permet d'apporter la lumière nécessaire au bon développement des peuplements et à l'implantation naturelle de semis assurant ainsi la régénération naturelle de la forêt tout en sécurisant l'espace forestier et en produisant le bois dont la société à besoin.

Après cette coupe ?

Les arbres prélevés ne seront pas remplacés sur la parcelle 38. La forêt va se régénérer naturellement ; **il n'y aura pas de plantation.**

➤ La lumière apportée par la coupe va permettre aux jeunes arbres aux abords de se **développer naturellement.**

Où va le bois prélevé ?

Parce qu'avec le bois tout se trie et rien ne se perd les bois font l'objet **d'un tri par l'ONF.**

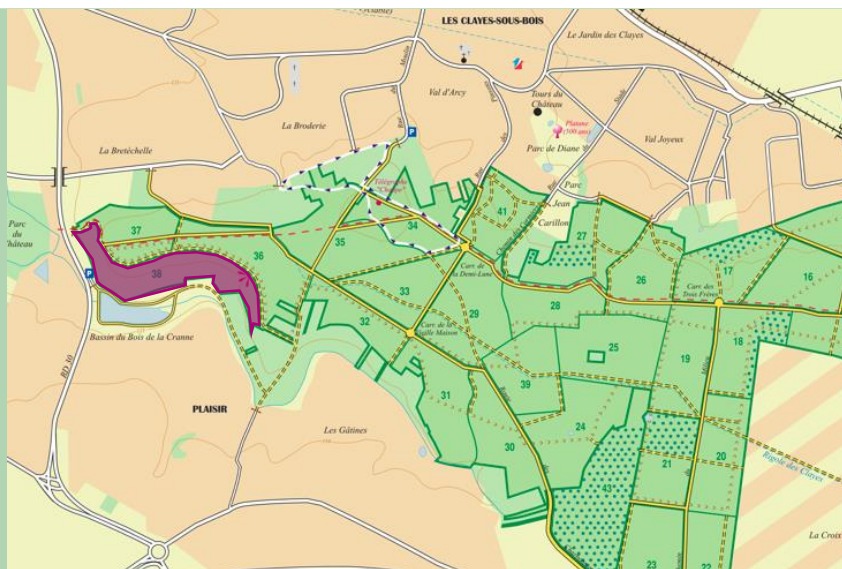
Selon leurs qualités, ils seront utilisés :

- pour les produits de qualité, en bois d'oeuvre pour l'industrie du sciage français (construction, tonnellerie...);
- en bois de trituration pour la fabrication de panneaux de particules ;
- et enfin en bois de chauffage en circuit court ou pour les plaquettes forestières pour les chaudières

Plan de la coupe

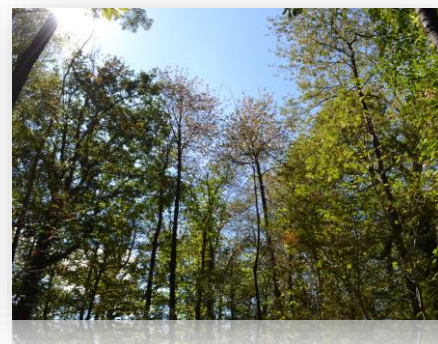


Coupe en futaie irrégulière



La forêt domaniale de Bois d'Arcy

Grande de 479 hectares, la forêt domaniale de Bois d'Arcy est une forêt périurbaine, située à proximité de la ville. Elle est composée à 66 % de chênes, également de châtaigniers et autres feuillus. Elle faisait autrefois partie du domaine royal de Versailles et servait de réserve de bois et d'eau. Elle se caractérise par un morcellement du massif, un maillage dense des voies de communication. L'urbanisation a conquis les lisières de la forêt.



Une sylviculture spécifique à l'Île-de-France

Les forêts franciliennes, véritables poumons verts de notre région, sont des espaces qui accueillent de plus en plus de visiteurs pour le loisir, qui préservent la biodiversité mais aussi qui produisent les bois dont la société a besoin. Depuis le 13e siècle ces espaces ont été façonnés par l'homme, assurant ainsi leur régénération et leur caractère durable. Depuis 2017, pour répondre à la demande sociétale, l'Office national des forêts a fait le choix de changer de mode de sylviculture. Les forêts d'Île-de-France sont désormais gérées en futaie irrégulière : les arbres d'âge, d'essence et de taille variés cohabitent sur une même parcelle. Les choix sylvicoles se font arbre par arbre. Les éclaircies régulières et le renouvellement se font simultanément sans avoir recours aux coupes définitives/rases.* L'aspect boisé de la forêt se trouve maintenu en permanence avec un couvert continu.

*Attention, les coupes rases restent nécessaires pour quelques cas très particuliers : crise sanitaire, maladies, mise en sécurité...

Contact :

Agence territoriale Ile-de-France Ouest
27 rue Edouard Charton
78000 Versailles
ag.versailles@onf.fr



>> Retrouvez toutes les informations travaux en forêt domaniale de Bois d'Arcy sur ONF.fr