

# InfoCOUPE

MARS 2024

## Forêt domaniale de Bois d'Arcy

La forêt domaniale de Bois d'Arcy est gérée par l'Office national des forêts selon un aménagement forestier, document de gestion durable de la forêt.

Aujourd'hui l'ONF prévoit une coupe en futaie irrégulière sur la parcelle 7 située sur la commune de Bois d'Arcy. En complément, l'ONF prévoit une coupe de sécurité aux abords des chemins.

### Une coupe en futaie irrégulière programmée

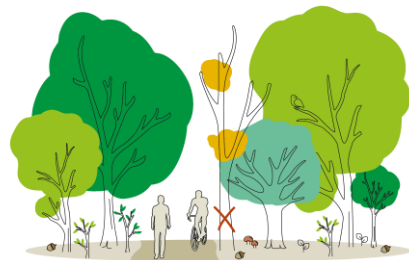


Tous les 8 à 10 ans, des arbres d'âges différents sont coupés afin d'assurer la régénération de la forêt tout en maintenant un paysage forestier continu.

#### Informations coupe

Parcelle	7
Surface	5,65 hectares
Type de peuplements	Feuillus divers avec majorité de chênes et de châtaigniers
Volume de bois prélevé	332 m <sup>3</sup>
Date de début des travaux	Mars 2024
Durée du chantier	6 mois (en fonction des conditions météorologiques)

### Une coupe de sécurité



Les arbres dépérissants et dangereux aux abords des chemins, des routes et des infrastructures sont coupés pour assurer la sécurité de tous.

### Détails travaux

>> Précédemment à cette coupe, la SNCF a procédé à des coupes de sécurité aux alentours des voies ferrées qui sont fortement fréquentées. Un impact paysager pourra être observé.

>> La coupe de sécurité va concerner les arbres qui présentent des signes de dépérissement avancés, représentant un danger pour les usagers de la forêt. Grâce à ces prélèvements les chutes de branches et chablis seront ainsi évités, permettant aux usagers de profiter de la forêt en toute sécurité.

>> La coupe en futaie irrégulière va prélever des arbres d'âges différents afin d'assurer la régénération de la forêt tout en maintenant un paysage forestier continu.

>> Pendant ces coupes, certains chemins seront temporairement fermés par mesure de sécurité.

# Qui va couper le bois ?

Cette coupe sera réalisée par une entreprise de travaux forestier mandatée par l'ONF. Un agent de l'ONF contrôlera régulièrement le bon déroulement des travaux.

## Pourquoi cette coupe ?

Une forêt bien gérée est une forêt en bonne santé ! La coupe de bois permet d'apporter la lumière nécessaire au bon développement des peuplements et à l'implantation naturelle de semis assurant ainsi la régénération naturelle de la forêt tout en sécurisant l'espace forestier et en produisant le bois dont la société a besoin.

Durant l'exploitation, le chantier est interdit au public



## Après cette coupe ?

Les arbres prélevés ne seront pas remplacés sur la parcelle 7. La forêt va se régénérer naturellement ; il n'y aura pas de plantation.

➤ La lumière apportée par la coupe va permettre aux jeunes arbres aux abords de se développer naturellement.


## Où va le bois prélevé ?

Parce qu'avec le bois tout se trie et rien ne se perd les bois font l'objet d'un tri par l'ONF.

Selon leurs qualités, ils seront utilisés :

- pour les produits de qualité, en bois d'œuvre pour l'industrie du sciage français (construction, tonnellerie...);
- en bois de trituration pour la fabrication de panneaux de particules ;
- et enfin en bois de chauffage en circuit court ou pour les plaquettes forestières pour les chaudières franciliennes.

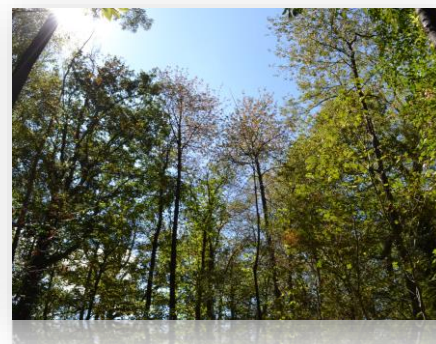
## Plan de la coupe

 Coupe en futaie irrégulière complétée par une coupe de sécurité



## La forêt domaniale de Bois d'Arcy

Grande de 479 hectares, la forêt domaniale de Bois d'Arcy est une forêt périurbaine, située à proximité de la ville. Elle est composée à 66 % de chênes, également de châtaigniers et autres feuillus. Elle faisait autrefois partie du domaine royal de Versailles et servait de réserve de bois et d'eau. Elle se caractérise par un morcellement du massif, un maillage dense des voies de communication. L'urbanisation a conquis les lisières de la forêt.



## Une sylviculture spécifique à l'Île-de-France

Les forêts franciliennes, véritables poumons verts de notre région, sont des espaces qui accueillent de plus en plus de visiteurs pour le loisir, qui préservent la biodiversité mais aussi qui produisent les bois dont la société a besoin. Depuis le 13e siècle ces espaces ont été façonnés par l'homme, assurant ainsi leur régénération et leur caractère durable. Depuis 2017, pour répondre à la demande sociétale, l'Office national des forêts a fait le choix de changer de mode de sylviculture. Les forêts d'Île-de-France sont désormais gérées en futaie irrégulière : les arbres d'âge, d'essence et de taille variés cohabitent sur une même parcelle. Les choix sylvicoles se font arbre par arbre. Les éclaircies régulières et le renouvellement se font simultanément sans avoir recours aux coupes définitives/rases.\* L'aspect boisé de la forêt se trouve maintenu en permanence avec un couvert continu.

\*Attention, les coupes rases restent nécessaires pour quelques cas très particuliers : crise sanitaire, maladies, mise en sécurité...

## CONTACT

Agence territoriale Ile-de-France Ouest  
Rue Francisco Ferrer  
78210 Saint-Cyr-L'école

[Ag.versailles@onf.fr](mailto:Ag.versailles@onf.fr)