

## *Station météorologique en forêt domaniale de Rennes (Ile et Vilaine) CHS 35*

*Synthèse des paramètres climatiques  
observés sur la période 1995-2004*

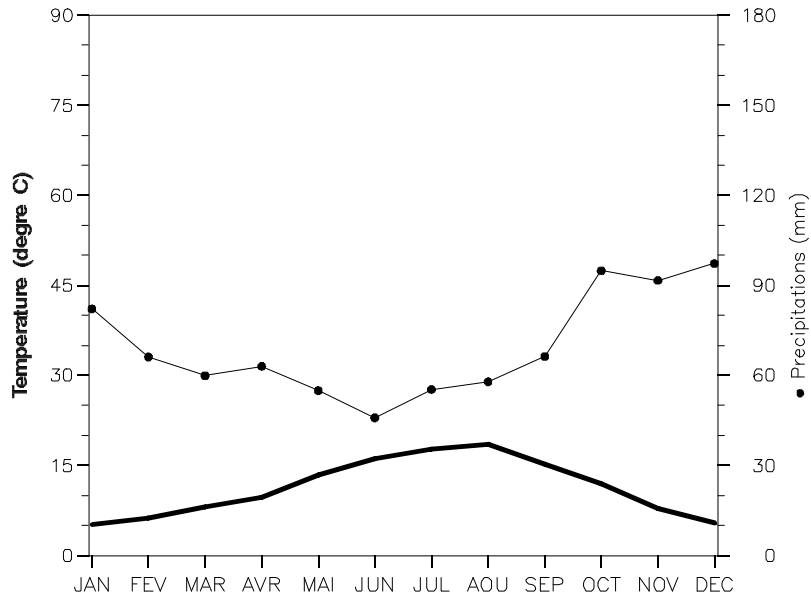
		Année	JAN	FEV	MARS	AVR	MAI	JUIN	JUIL	AOUT	SEPT	OCT	NOV	DEC
<b>moyenne Tmoy</b>		moyenne : 11.3 °C	5.1	6.3	8.0	9.6	13.4	16.1	17.8	18.5	15.2	12.0	7.8	5.4
<b>moyenneTmin</b>		moyenne : 7.3 °C	2.4	3.2	4.2	5.3	8.6	11.1	12.8	13.6	10.7	8.7	4.8	2.7
<b>moyenne Tmax</b>		moyenne : 16.3 °C	8.5	10.3	13.0	15.1	19.1	22.2	24.0	25.0	21.4	16.7	11.7	8.6
<b>Tmax absolue</b>		record : 38.4 °C	15.5	18.2	22.7	26.1	29.8	34	34.5	38.4	31.2	24.7	17.5	15.3
<b>Tmin absolue</b>		record : -13.4 °C	-13.4	-6	-4.5	-2.7	0.3	4.4	6.7	6.2	3.6	-3.6	-5.4	-9.9
<b>Pluie</b>		somme : 836 mm	82	66	60	63	55	46	55	58	66	95	92	97
<b>hygrométrie dans l'air</b>		moyenne : 83 %	90	86	81	78	78	76	77	79	81	89	91	92
<b>Vent</b>		moyenne : -	-	-	-	-	-	-	-	-	-	-	-	-
<b>Vmax absolue</b>		record : -	-	-	-	-	-	-	-	-	-	-	-	-
<b>Rayonnement global</b>		somme : -	-	-	-	-	-	-	-	-	-	-	-	-
<b>ETP Penman</b>		somme : -	-	-	-	-	-	-	-	-	-	-	-	-
<b>Nombre de jours</b>	<b>de pluie</b>	somme : 212.5 jours	21.1	20.3	17.2	17.1	13.0	10.7	12.9	13.8	16.7	23.0	23.2	23.5
	<b>de gel avec Tmin&lt;0</b>	somme : 34.2 jours	9.1	6.2	4.0	1.7	0.0	0.0	0.0	0.0	0.0	0.6	2.9	9.7
	<b>de gel avec Tmin&lt;-5</b>	somme : 3.0 jours	1.4	0.4	0.0	0.0	0.0	0.0	0.0	0.0	0.0	0.0	0.2	1.0
	<b>de gel avec Tmin&lt;-10</b>	somme : 0.1 jour	0.1	0.0	0.0	0.0	0.0	0.0	0.0	0.0	0.0	0.0	0.0	0.0
	<b>de chaleur avec Tmax&gt;=25</b>	somme : 39.6 jours	0.0	0.0	0.0	0.2	3.3	6.7	11.9	13.3	4.2	0.0	0.0	0.0
	<b>de chaleur avec Tmax&gt;=35</b>	somme : 0.7 jour	0.0	0.0	0.0	0.0	0.0	0.0	0.0	0.0	0.7	0.0	0.0	0.0

*Localisation du poste météorologique*

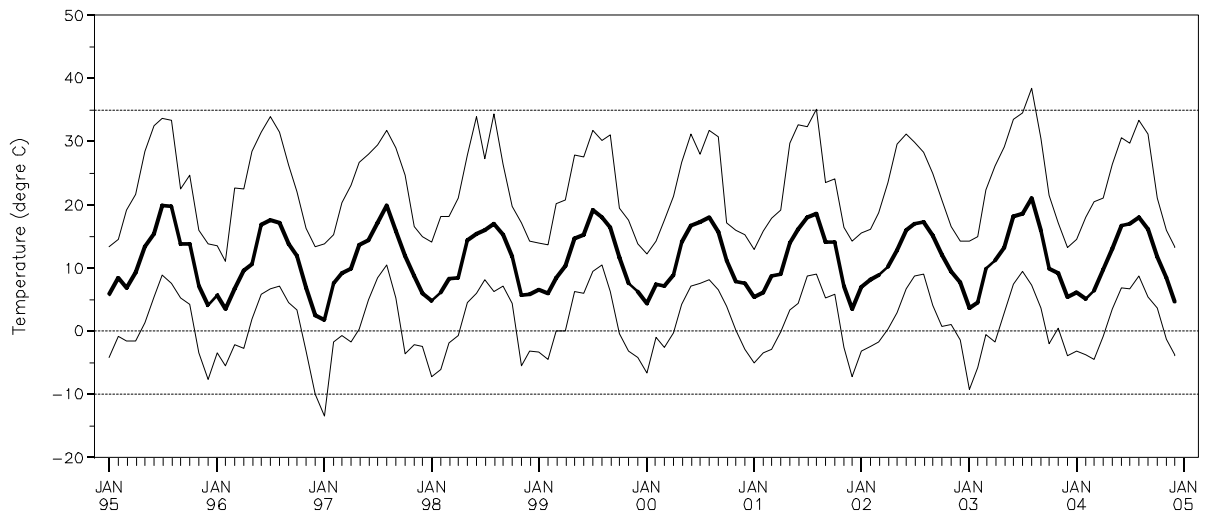


**Distance entre placette et poste météo hors couvert = 3879 m**

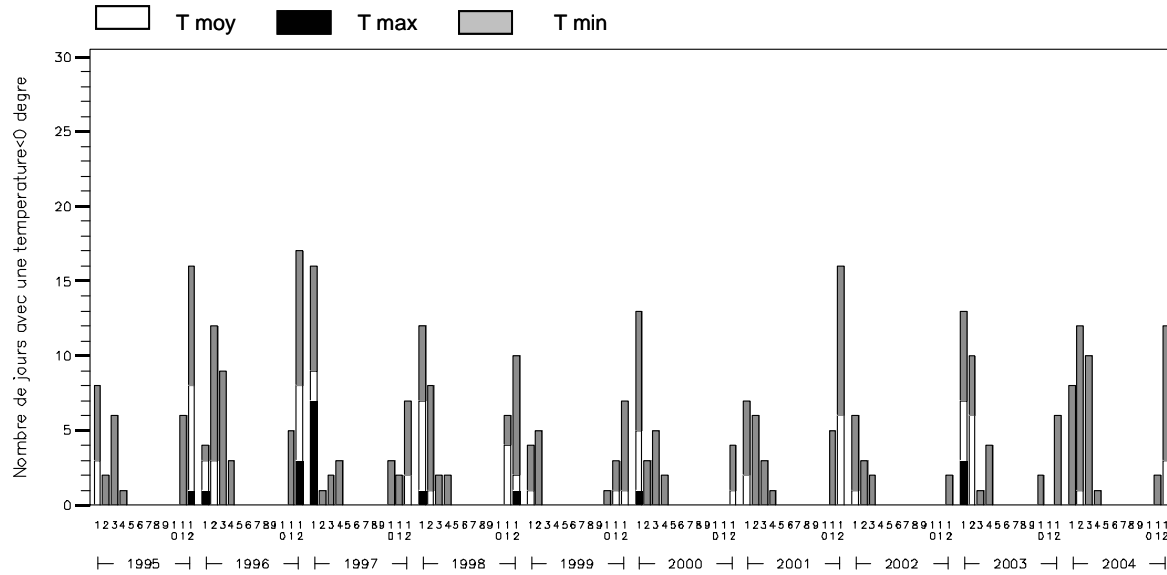
*Diagramme ombrothermique*



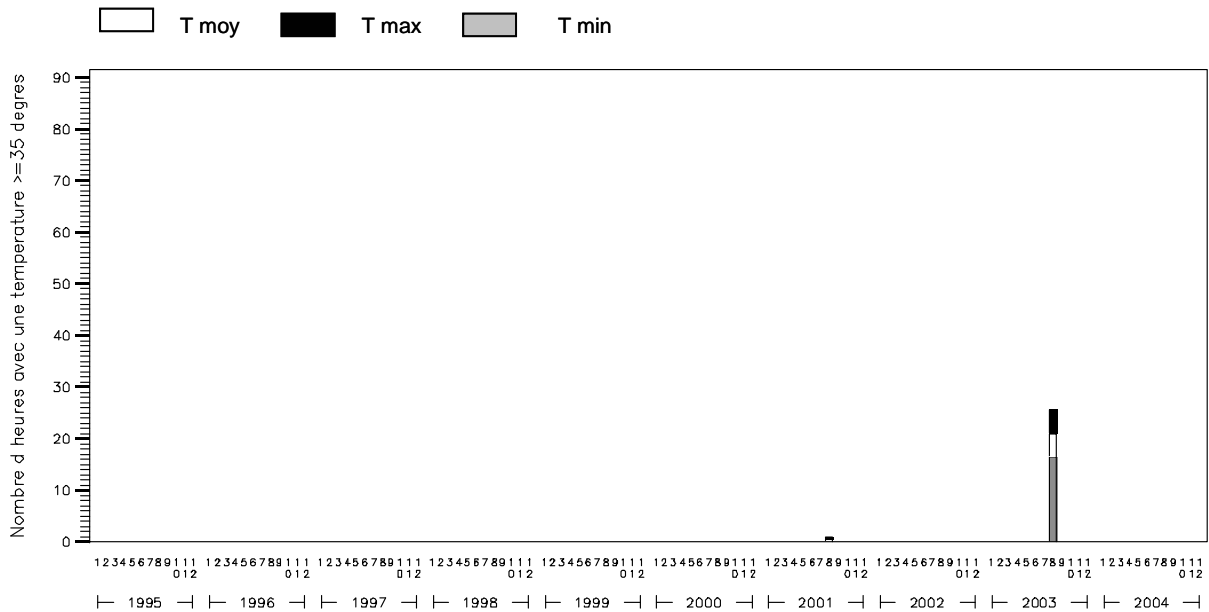
*Evolution mensuelle des températures :  
moyenne, minimum et maximum absolus*



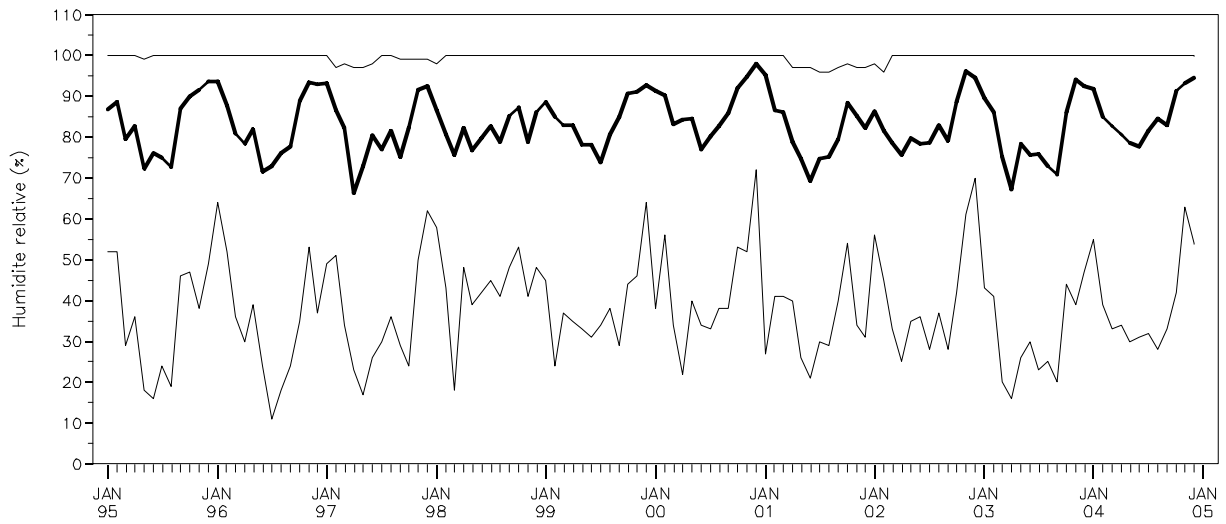
*Cumul mensuel des jours caractérisés par une température inférieure à 0°C en considérant les températures journalières moyennes, les minimums et maximums absolus*



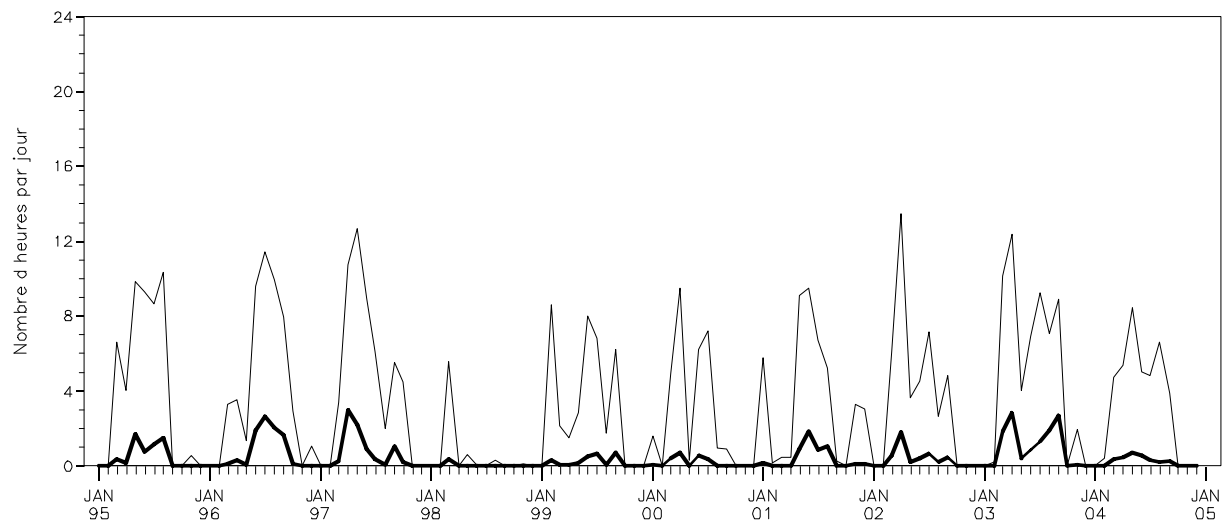
*Cumul mensuel du nombre d'heures caractérisées par une température supérieure ou égale à 35°C en considérant les températures moyennes, les minimums et maximums absolus*



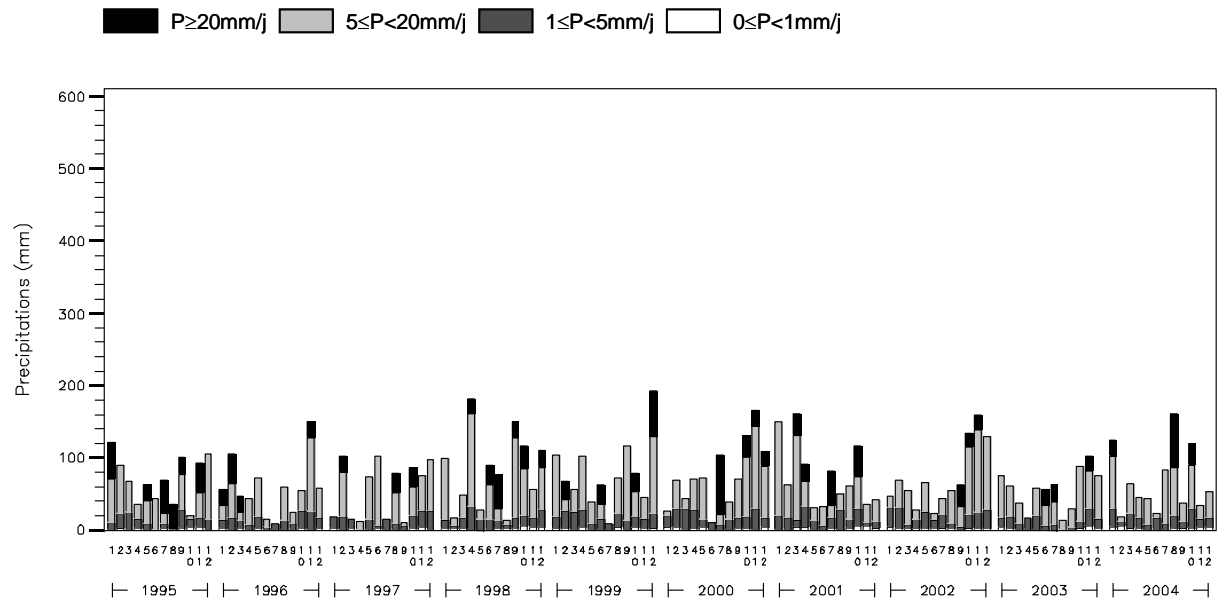
*Evolution mensuelle de l'humidité relative :  
moyenne, minimum et maximum*



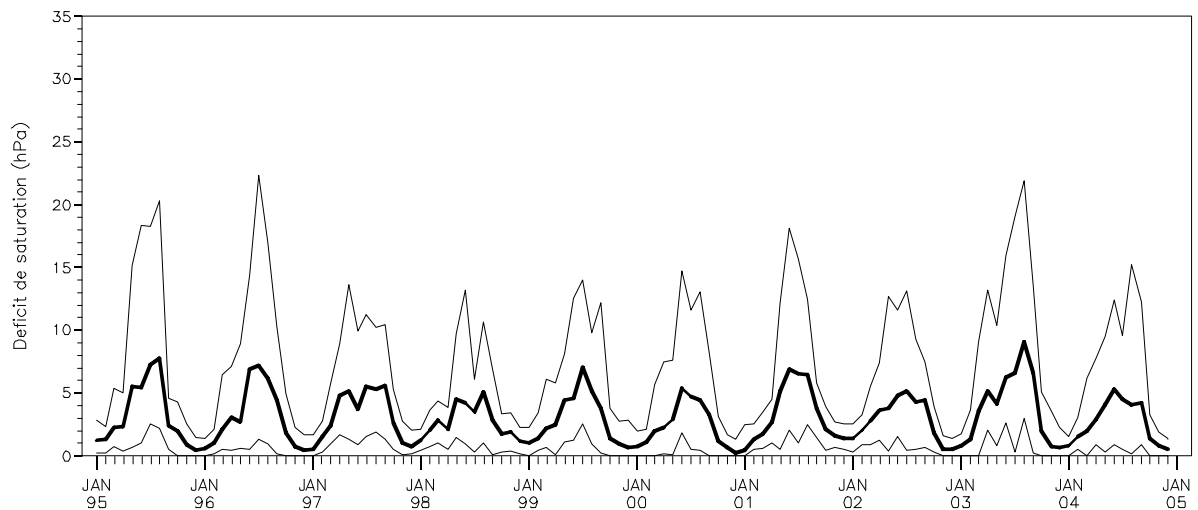
*Durée journalière d'humidité relative inférieure à 40% :  
moyenne et maximum mensuels*



*Cumuls mensuels des précipitations (P)  
en indiquant la contribution des quatre classes de cumuls journaliers*



*Evolution mensuelle de la « sécheresse de l'air » en considérant le déficit de saturation journalier de l'air :  
moyenne et déficits de saturation journaliers le plus faible et le plus élevé, par mois*



## CHS 35

---

*Commentaires :*

Quelques records enregistrés depuis 1995 dans la station CHS 35

**Jour le plus froid : le 2 janvier 1997 avec -13,4°C**

**Jour le plus chaud : le 5 août 2003 avec 38,4°C**

**Jour le plus pluvieux : le 19 janvier 1995 avec 50,4 mm**

**Année la moins pluvieuse : 2003 avec 679 mm**

**Année la plus pluvieuse : 1998 avec 987 mm**