

Station météorologique en forêt domaniale des Hauts bois (Meurthe et Moselle) HET 54a

*Synthèse des paramètres climatiques
observés sur la période 1996-2004*

		Année	JAN	FEV	MARS	AVR	MAI	JUIN	JUIL	AOUT	SEPT	OCT	NOV	DEC
moyenne Tmoy	moyenne : 9.6°C		1.1	2.6	5.7	8.6	13.2	16.9	17.7	18.7	14.1	9.9	4.8	2.2
moyenne Tmin	moyenne : 5.4 °C		-1.6	-0.8	1.5	3.4	8.0	11.1	12.4	13.2	9.2	6.3	2.1	-0.2
moyenne Tmax	moyenne : 14.7 °C		4.1	6.9	10.9	14.4	19.2	23.4	24.2	25.6	20.4	15.0	8.2	4.7
Tmax absolue	record : 38.2 °C		16.6	17.9	22.2	26.4	28.8	35.7	35.7	38.2	30.6	26.1	18.5	15.4
Tmin absolue	record : -17.7 °C		-17.7	-14.5	-8.2	-7.5	-0.3	2.3	6.6	3.5	1.4	-5	-14	-17
Pluie	somme : 904 mm		61	67	59	61	84	61	82	69	78	100	99	82
hygrométrie dans l'air	moyenne : 81 %		90	83	78	73	77	73	75	76	81	88	91	91
Vent	moyenne : -		-	-	-	-	-	-	-	-	-	-	-	-
Vmax absolue	record : -		-	-	-	-	-	-	-	-	-	-	-	-
Rayonnement global	somme : -		-	-	-	-	-	-	-	-	-	-	-	-
ETP Penman	somme : -		-	-	-	-	-	-	-	-	-	-	-	-
Nombre de jours	de pluie	somme : 207.0 jours	19.2	17.6	15.3	15.0	14.7	13.4	15.0	13.7	15.6	22.4	23.3	21.8
	de gel avec Tmin<0	somme : 76.9 jours	18.1	16.2	10.1	5.6	0.3	0.0	0.0	0.0	0.0	2.1	9.0	15.4
	de gel avec Tmin<-5	somme : 19.2 jours	7.1	4.6	1.7	0.2	0.0	0.0	0.0	0.0	0.0	0.0	1.3	4.3
	de gel avec Tmin<-10	somme : 3.7 jours	2.4	0.3	0.0	0.0	0.0	0.0	0.0	0.0	0.0	0.0	0.2	0.7
	de chaleur avec Tmax>=25	somme : 49.8 jours	0.0	0.0	0.0	0.6	3.7	11.1	12.9	16.6	4.7	0.3	0.0	0.0
	de chaleur avec Tmax>=35	somme : 1.9 jour	0.0	0.0	0.0	0.0	0.0	0.2	0.2	1.4	0.0	0.0	0.0	0.0

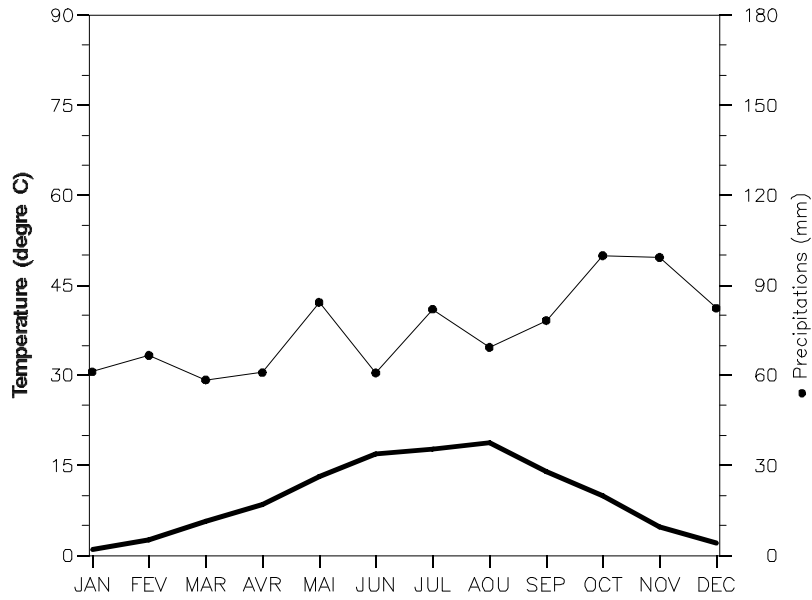
Localisation du poste météorologique



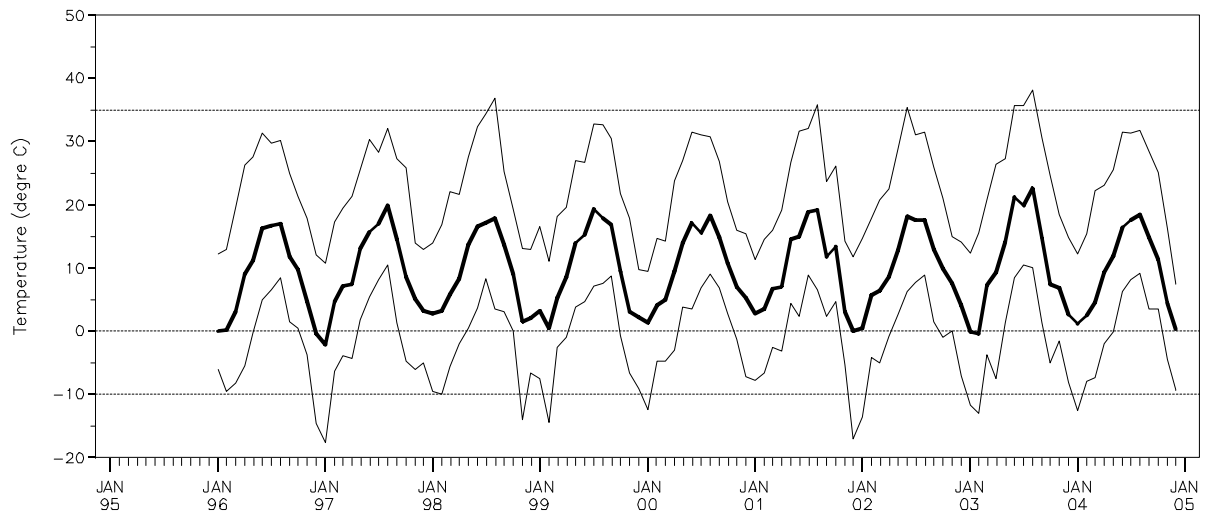
Distance entre placette et poste météo hors couvert = 1165 m

HET 54a

Diagramme ombrothermique

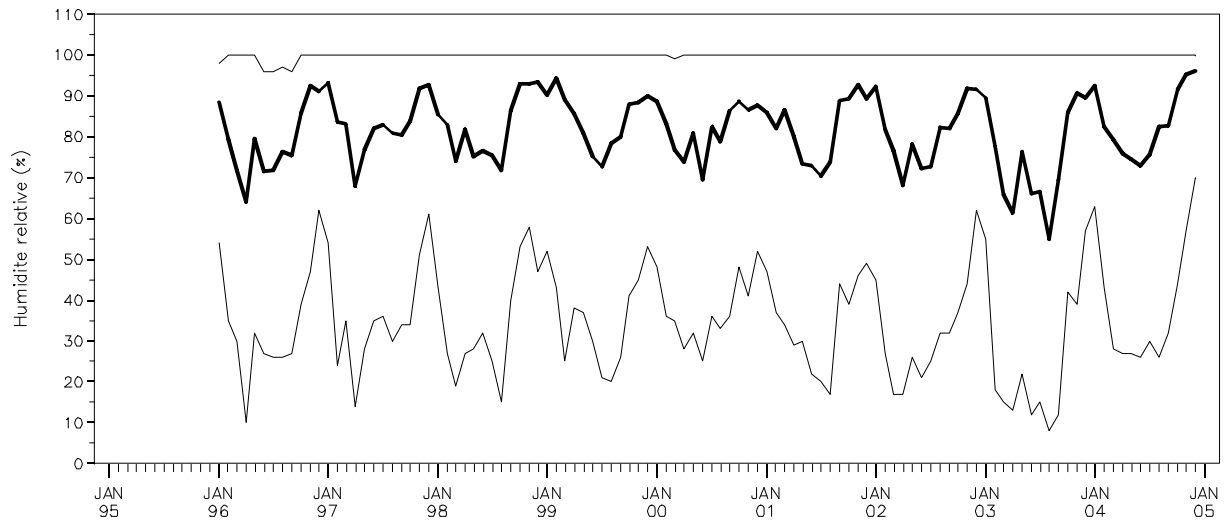


Evolution mensuelle des températures :
moyenne, minimum et maximum absolus

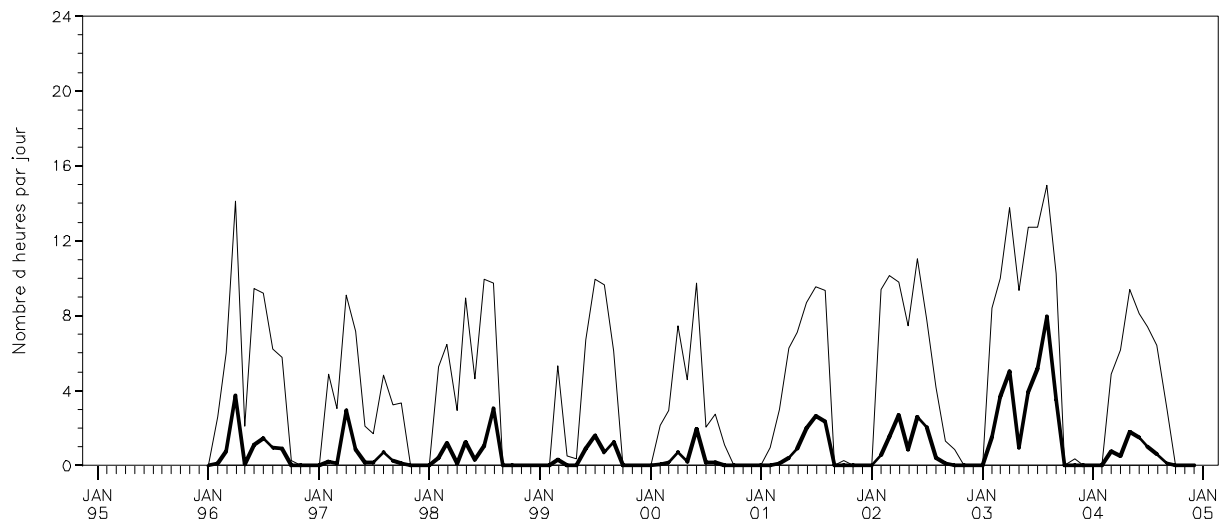


HET 54a

*Evolution mensuelle de l'humidité relative :
moyenne, minimum et maximum*

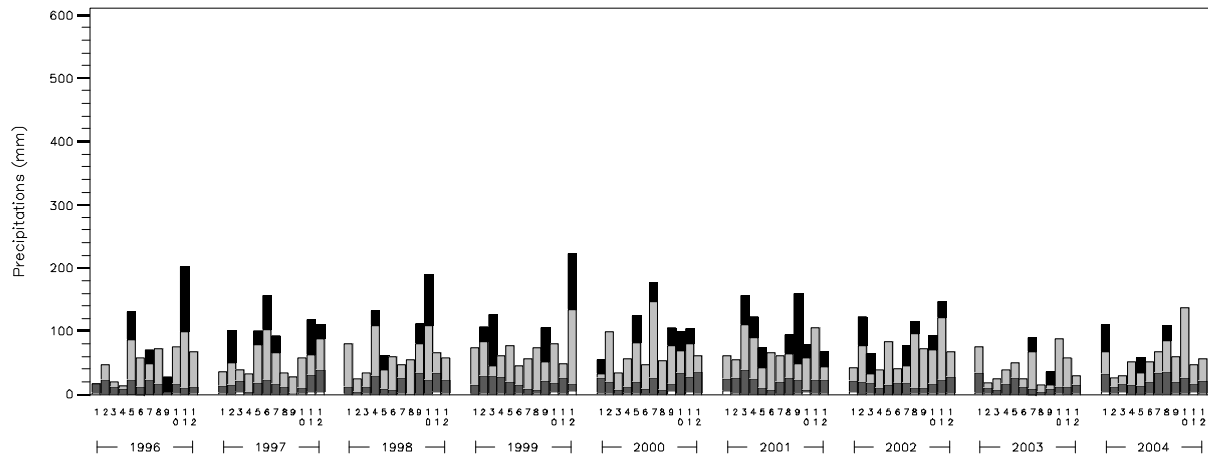


*Durée journalière d'humidité relative inférieure à 40% :
moyenne et maximum mensuels*

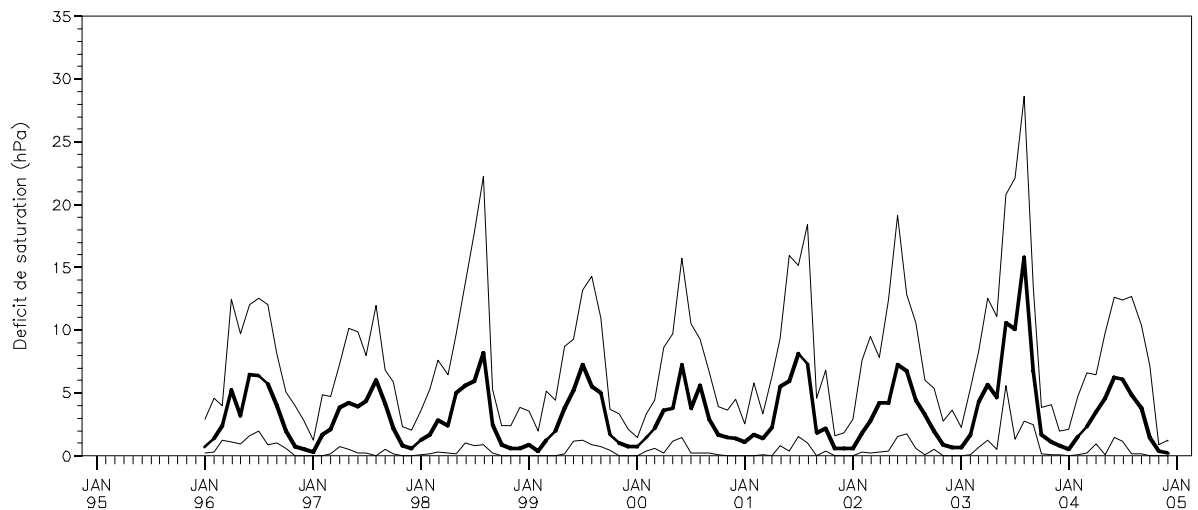


*Cumuls mensuels des précipitations (P)
en indiquant la contribution des quatre classes de cumuls journaliers*

$P \geq 20\text{mm/j}$
 $5 \leq P < 20\text{mm/j}$
 $1 \leq P < 5\text{mm/j}$
 $0 \leq P < 1\text{mm/j}$



*Evolution mensuelle de la « sécheresse de l'air » en considérant le déficit de saturation journalier de l'air :
moyenne et déficits de saturation journaliers le plus faible et le plus élevé, par mois*



HET 54a

Commentaires :

Quelques records enregistrés depuis 1996 dans la station HET 54a

Jour le plus froid : le 2 janvier 1997 avec -17,7°C

Jour le plus chaud : le 8 août 2003 avec 38,2°C

Jour le plus pluvieux : le 28 octobre 1998 avec 53,4 mm

Année la moins pluvieuse : 2003 avec 549 mm

Année la plus pluvieuse : 2001 avec 1101 mm

HET 54a, station record du réseau RENECOFOR pour :

- **Ecart entre les cumuls des températures mensuelles de la saison de végétation de 2003 et la normale, le plus fort du réseau avec, pour Tmax, 19,9°C de chaleur en plus en 2003**

HET 54a, seconde place du réseau RENECOFOR pour :

- **Pluviométrie annuelle extrême, la plus faible du réseau avec 549 mm, en 2003 (après CHS 41)**