

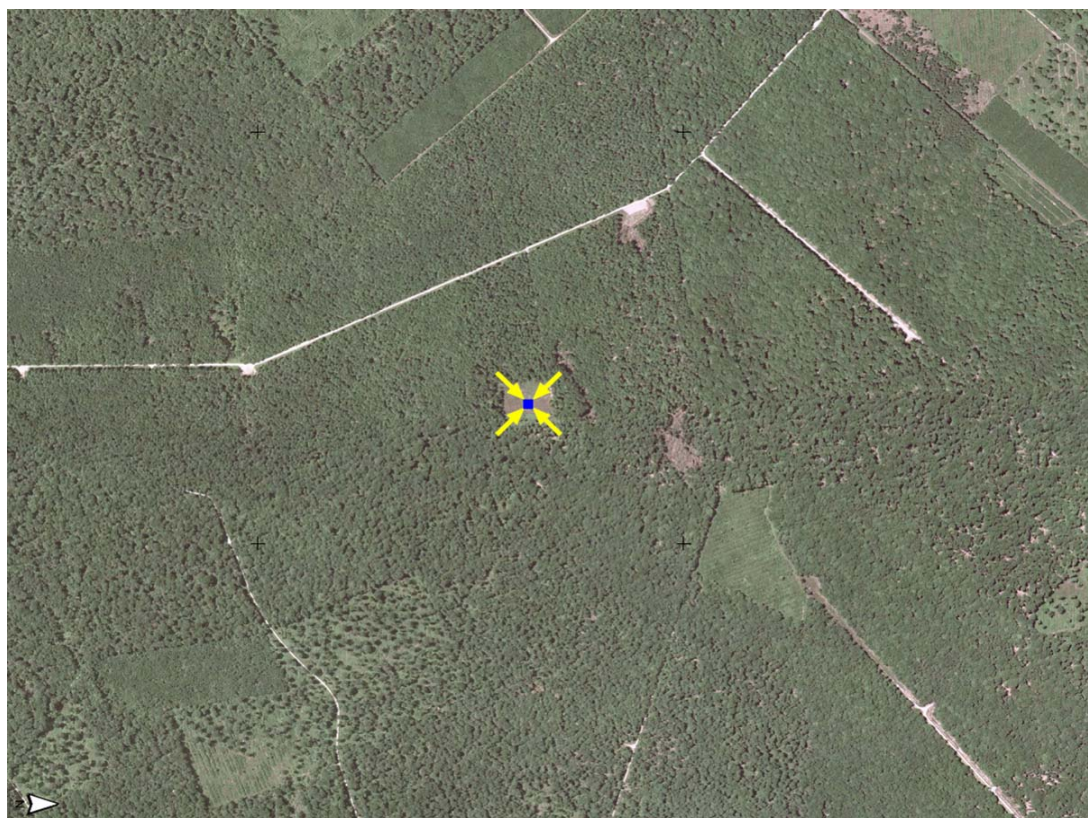
## *Station météorologique en forêt domaniale du Temple (Aube)*

### **CHS 10**

*Synthèse des paramètres climatiques  
observés sur la période 1996-2004*

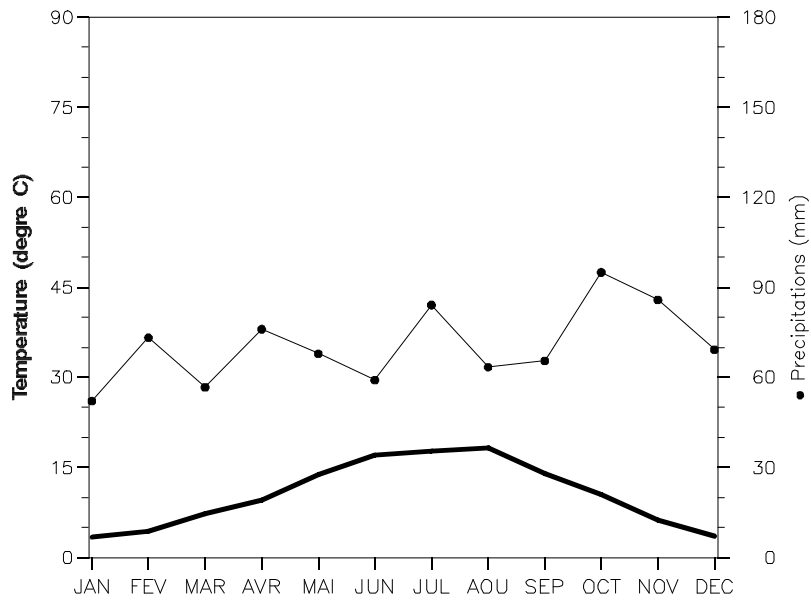
		Année	JAN	FEV	MARS	AVR	MAI	JUIN	JUIL	AOUT	SEPT	OCT	NOV	DEC
<b>moyenne Tmoy</b>	moyenne : 10.5 °C	3.3	4.3	7.3	9.6	13.9	16.9	17.7	18.2	14.0	10.6	6.2	4.1	
<b>moyenne Tmin</b>	moyenne : 6.2 °C	0.5	0.8	2.7	4.2	8.6	11.3	12.3	13.0	9.4	7.0	3.3	1.6	
<b>moyenne Tmax</b>	moyenne : 15.9 °C	6.7	8.9	13.0	15.9	20.2	23.4	24.4	25.3	20.5	15.8	10.0	7.0	
<b>Tmax absolue</b>	record : 38.4 °C	17.1	20.7	23.8	27	30.3	34.5	34	38.4	32.8	27.3	20.1	16.3	
<b>Tmin absolue</b>	record : -17.9 °C	-17.9	-13.2	-6.5	-6.4	-0.1	2.3	5.8	4	1.1	-6.2	-11.6	-14.8	
<b>Pluie</b>	somme : 849 mm	52	73	57	76	68	59	84	63	66	95	86	69	
<b>hygrométrie dans l'air</b>	moyenne : 81 %	86	81	75	72	78	76	76	78	82	88	90	88	
<b>Vent</b>	moyenne : -	-	-	-	-	-	-	-	-	-	-	-	-	
<b>Vmax absolue</b>	record : -	-	-	-	-	-	-	-	-	-	-	-	-	
<b>Rayonnement global</b>	somme : -	-	-	-	-	-	-	-	-	-	-	-	-	
<b>ETP Penman</b>	somme : -	-	-	-	-	-	-	-	-	-	-	-	-	
<b>Nombre de jours</b>	<b>de pluie</b>	somme : 199.6 jours	18.6	17.6	15.1	15.2	13.6	11.8	14.0	14.7	18.0	22.7	19.8	18.7
	<b>de gel avec Tmin&lt;0</b>	somme : 55.9 jours	11.9	12.9	9.2	5.1	0.1	0.0	0.0	0.0	0.0	1.9	5.2	9.6
	<b>de gel avec Tmin&lt;-5</b>	somme : 10.0 jours	4.0	2.3	0.9	0.2	0.0	0.0	0.0	0.0	0.0	0.1	1.1	1.3
	<b>de gel avec Tmin&lt;-10</b>	somme : 2.1 jours	1.0	0.3	0.0	0.0	0.0	0.0	0.0	0.0	0.0	0.0	0.3	0.4
	<b>de chaleur avec Tmax&gt;=25</b>	somme : 49.9 jours	0.0	0.0	0.0	0.7	5.4	10.4	13.4	15.4	4.1	0.3	0.0	0.0
	<b>de chaleur avec Tmax&gt;=35</b>	somme : 0.7 jour	0.0	0.0	0.0	0.0	0.0	0.0	0.0	0.7	0.0	0.0	0.0	0.0

*Localisation du poste météorologique*

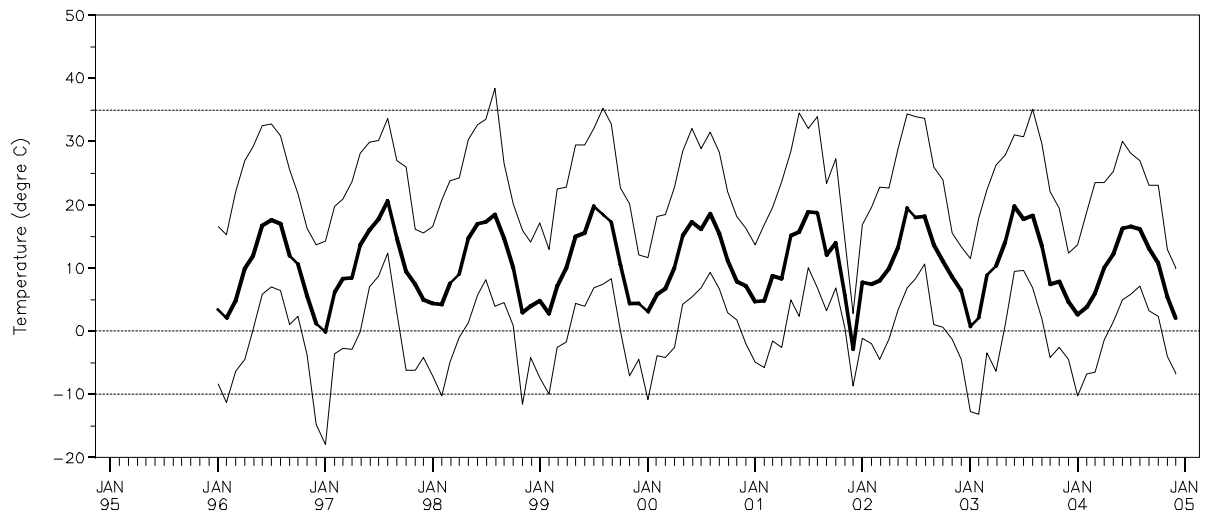


**Distance entre placette et poste météo hors couvert = 14 m**

*Diagramme ombrothermique*

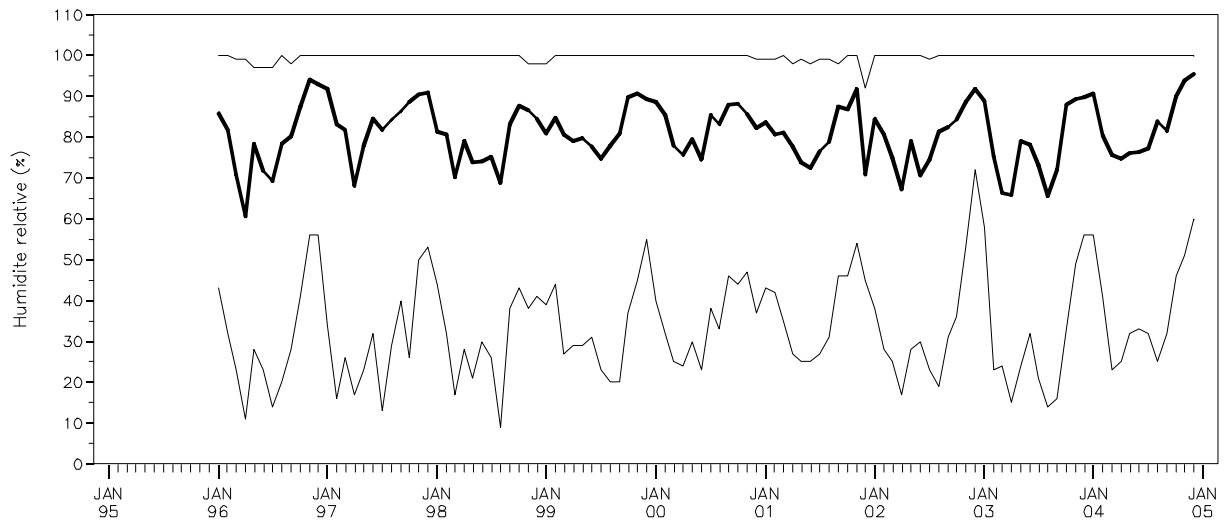


*Evolution mensuelle des températures :  
moyenne, minimum et maximum absolus*

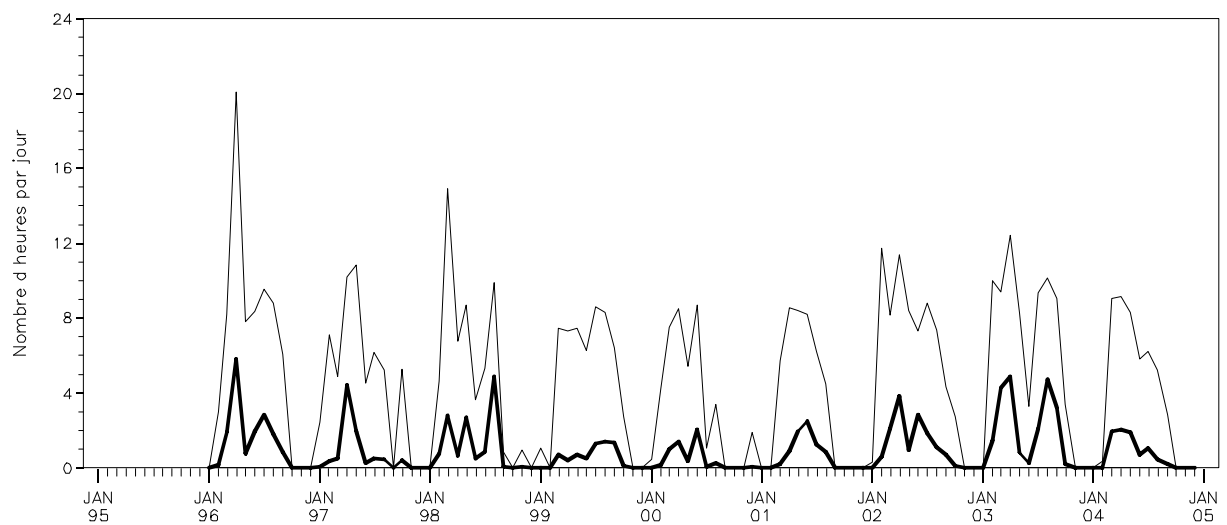




*Evolution mensuelle de l'humidité relative :  
moyenne, minimum et maximum*

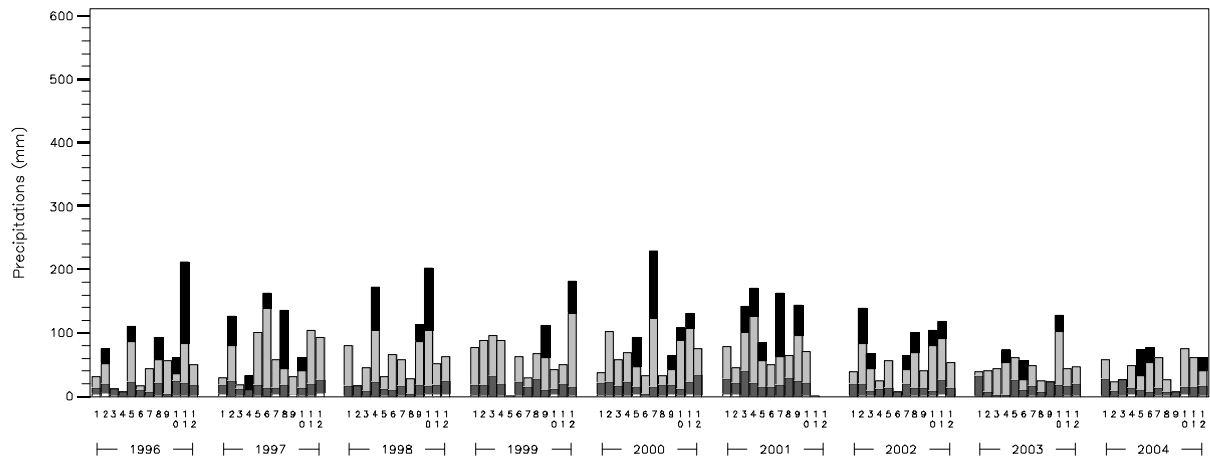


*Durée journalière d'humidité relative inférieure à 40% :  
moyenne et maximum mensuels*

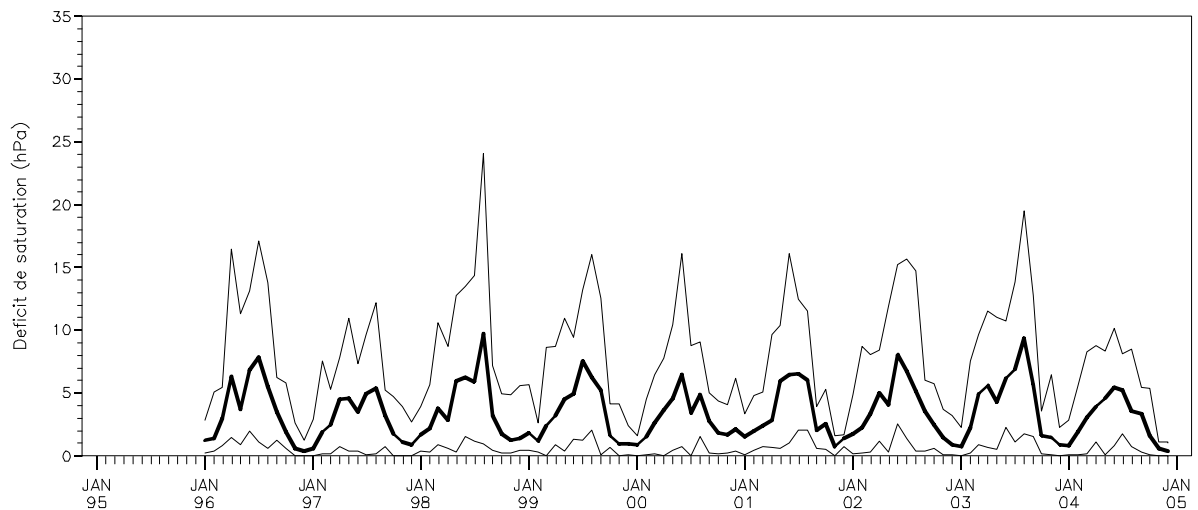


*Cumuls mensuels des précipitations (P)  
en indiquant la contribution des quatre classes de cumuls journaliers*

$P \geq 20\text{mm/j}$ 
  $5 \leq P < 20\text{mm/j}$ 
  $1 \leq P < 5\text{mm/j}$ 
  $0 \leq P < 1\text{mm/j}$



*Evolution mensuelle de la « sécheresse de l'air » en considérant le déficit de saturation journalier de l'air :  
moyenne et déficits de saturation journaliers le plus faible et le plus élevé, par mois*



## CHS 10

---

### *Commentaires :*

Quelques records enregistrés depuis 1996 dans la station CHS 10

**Jour le plus froid : le 2 janvier 1997 avec -17,9°C**

**Jour le plus chaud : le 10 août 1998 avec 38,4°C**

**Jour le plus pluvieux : le 5 juillet 2001 avec 70,4 mm**

**Année la moins pluvieuse : 2004 avec 598 mm**

**Année la plus pluvieuse : 2000 avec 1033 mm**

CHS 10, station record du réseau RENECOFOR pour :

- **Ecart entre les cumuls des températures mensuelles de la saison de végétation, de 2003 et la normale, le plus petit du réseau avec,**
  - \* **pour Tmoy : 2,8°C ;**
  - \* **pour Tmax : 5.1°C**

CHS 10, seconde place du réseau RENECOFOR pour :

- **Ecart entre les cumuls des températures mensuelles de la saison de végétation, de 2003 et la normale, le plus petit du réseau avec, pour Tmin, 0,6°C (après PS 76).**