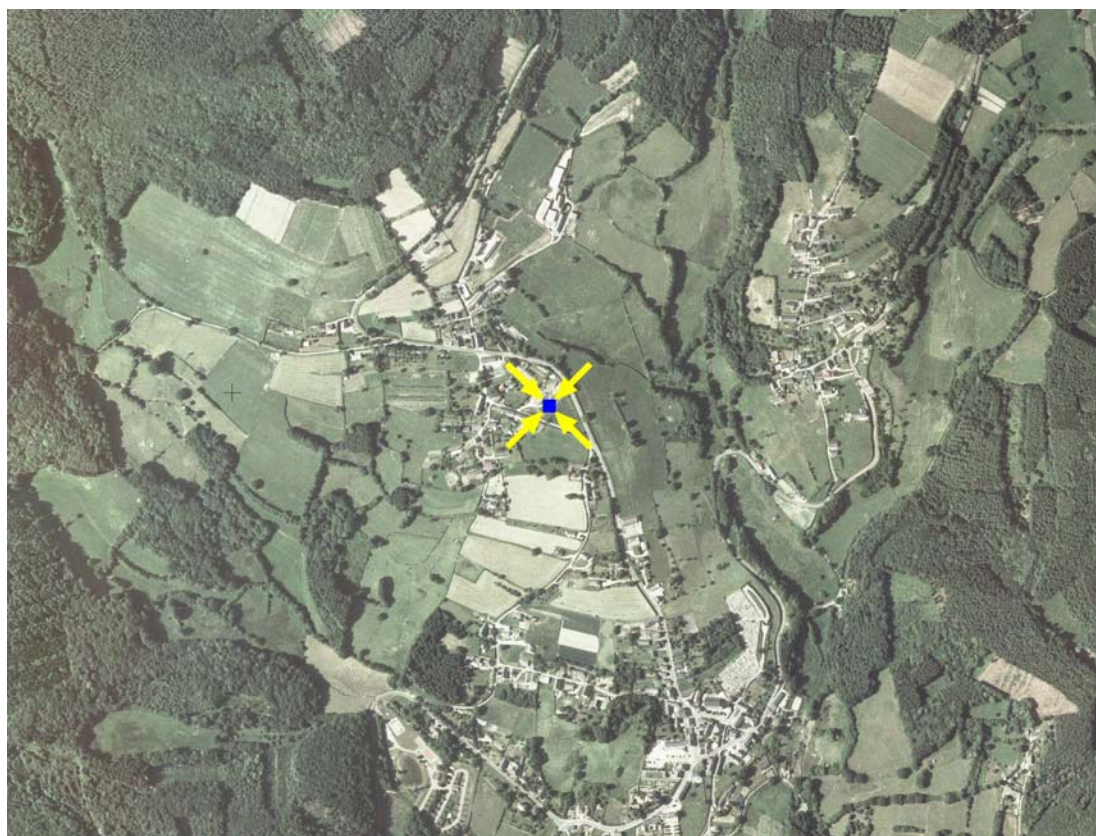


Station météorologique en forêt communale d'Anost, (Saône et Loire) DOU 71

*Synthèse des paramètres climatiques
observés sur la période 1996-2004*

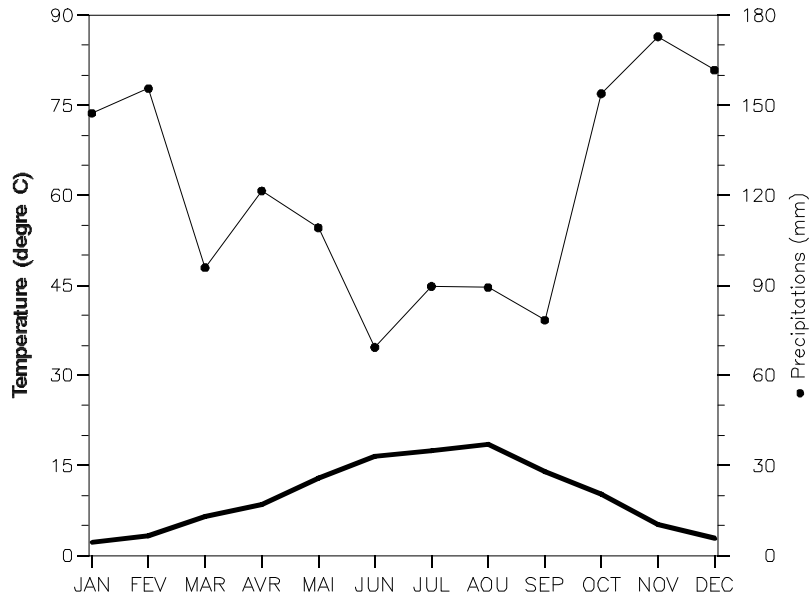
		Année	JAN	FEV	MARS	AVR	MAI	JUIN	JUIL	AOUT	SEPT	OCT	NOV	DEC
moyenne T_{mo}		moyenne : 9.8 °C	2.2	3.3	6.4	8.4	12.9	16.5	17.4	18.6	14.0	10.2	5.1	2.8
moyenne T_{min}		moyenne : 5.9 °C	-0.3	0.1	2.5	4.2	8.3	11.3	12.4	13.7	9.7	6.8	2.3	0.3
moyenne T_{max}		moyenne : 14.5 °C	5.6	7.2	11.2	13.3	18.2	22.1	23.0	24.5	19.5	14.8	8.6	5.9
T_{max} absolue		record : 38.6 °C	17.8	18.3	23.2	23.1	29.2	34.8	34.6	38.6	29.3	25.5	19.2	16.3
T_{min} absolue		record : -12.6 °C	-12.5	-11.3	-5.5	-4.3	0.3	2.1	6.4	4.3	2.7	-3.5	-9.1	-12.6
Pluie		somme : 1445 mm	147	156	96	121	109	69	90	89	78	154	173	162
hygrométrie dans l'air		moyenne : 79 %	87	81	73	70	74	70	72	73	80	86	88	89
Vent		moyenne : -	-	-	-	-	-	-	-	-	-	-	-	-
V_{max} absolue		record : -	-	-	-	-	-	-	-	-	-	-	-	-
Rayonnement global		somme : -	-	-	-	-	-	-	-	-	-	-	-	-
ETP Penman		somme : -	-	-	-	-	-	-	-	-	-	-	-	-
Nombre de jours	de pluie	somme : 208.7 jours	21.7	16.9	14.2	16.1	16.0	11.1	15.0	13.8	15.4	22.0	23.2	23.2
	de gel avec T_{min}<0	somme : 62.2 jours	15.6	13.2	7.3	3.0	0.0	0.0	0.0	0.0	0.0	1.3	7.1	14.7
	de gel avec T_{min}<-5	somme : 12.2 jours	4.1	3.7	0.4	0.0	0.0	0.0	0.0	0.0	0.0	0.0	0.8	3.2
	de gel avec T_{min}<-10	somme : 1.8 jour	0.7	0.2	0.0	0.0	0.0	0.0	0.0	0.0	0.0	0.0	0.0	0.9
	de chaleur avec T_{max}>=25	somme : 38.6 jours	0.0	0.0	0.0	0.0	2.6	8.3	10.2	13.7	3.4	0.3	0.0	0.0
	de chaleur avec T_{max}>=35	somme : 1.3 jour	0.0	0.0	0.0	0.0	0.0	0.0	0.0	0.0	1.3	0.0	0.0	0.0

Localisation du poste météorologique

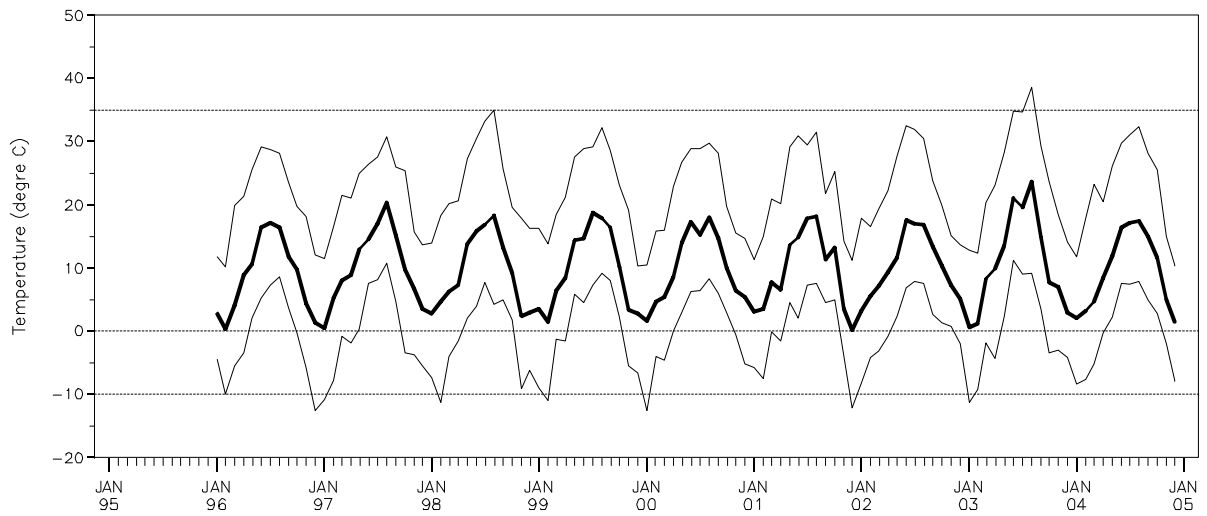


Distance entre placette et poste météo hors couvert = 1284 m

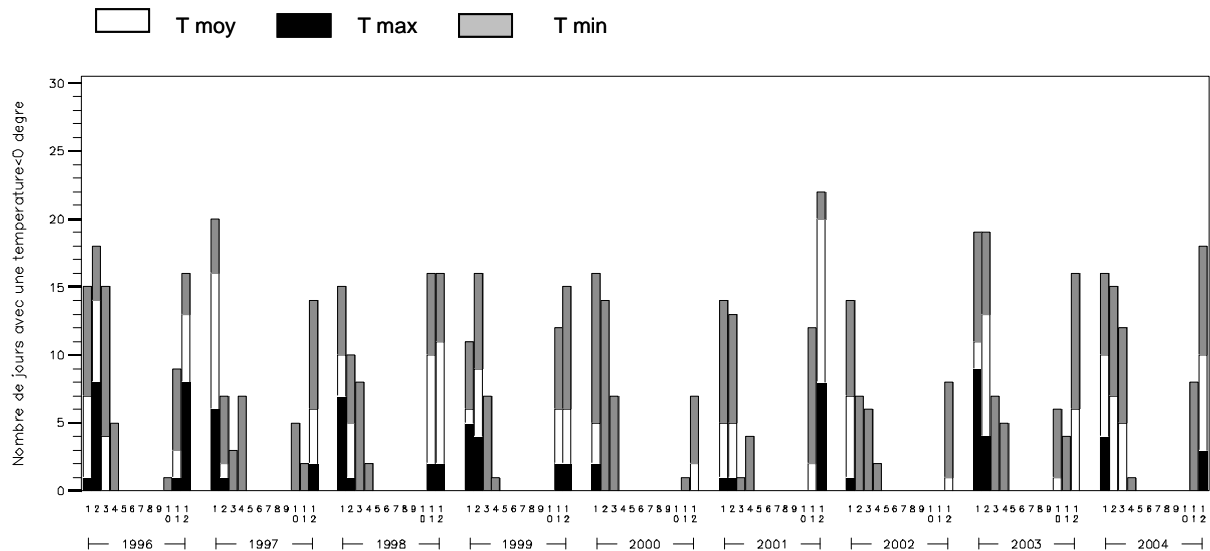
Diagramme ombrothermique



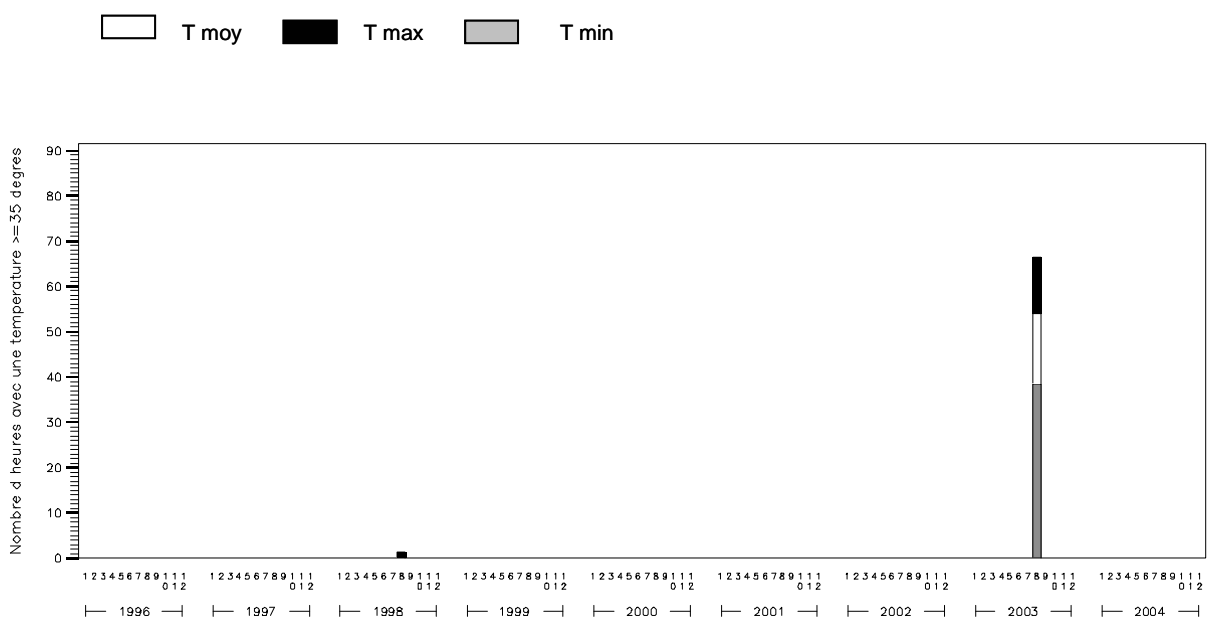
Evolution mensuelle des températures :
moyenne, minimum et maximum absolus



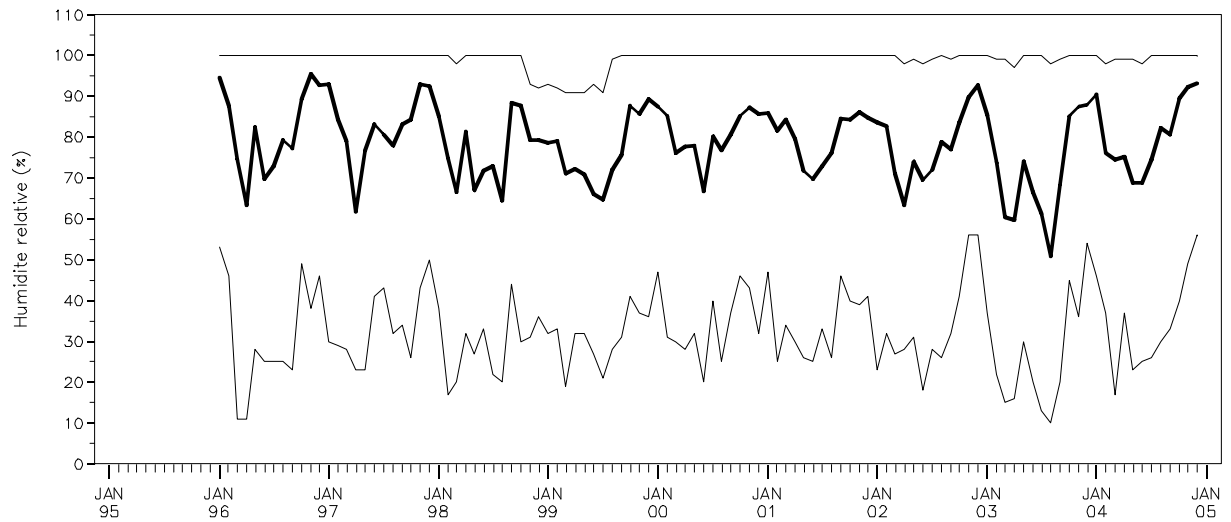
Cumul mensuel des jours caractérisés par une température inférieure à 0°C en considérant les températures journalières moyennes, les minimums et maximums absolus



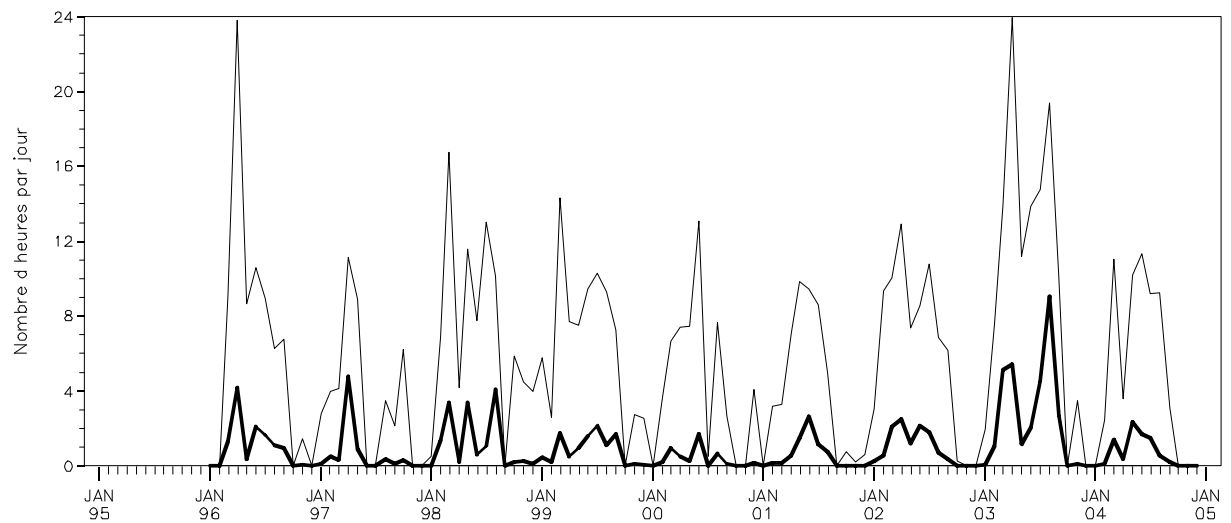
Cumul mensuel du nombre d'heures caractérisées par une température supérieure ou égale à 35°C en considérant les températures moyennes, les minimums et maximums absolus



*Evolution mensuelle de l'humidité relative :
moyenne, minimum et maximum*

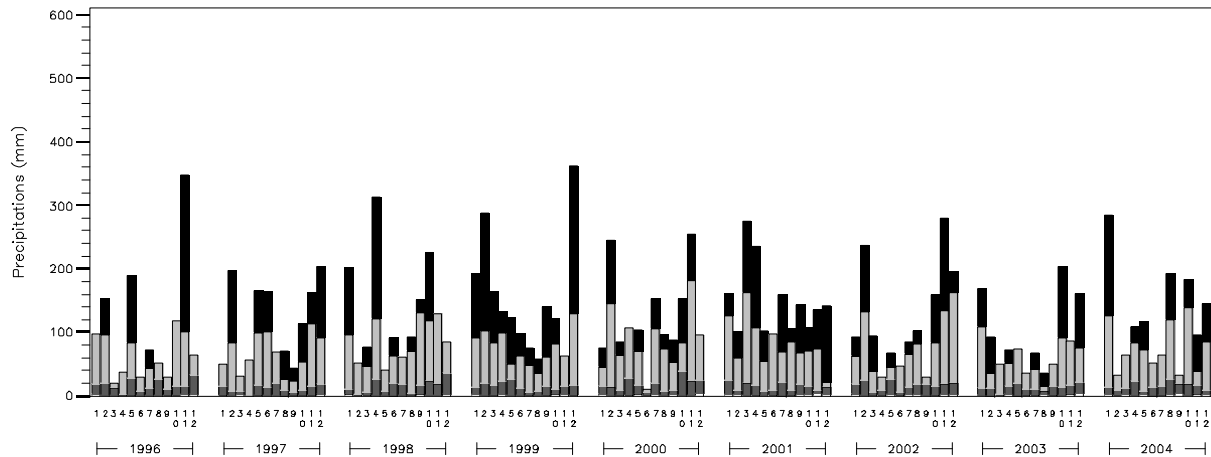


*Durée journalière d'humidité relative inférieure à 40% :
moyenne et maximum mensuels*

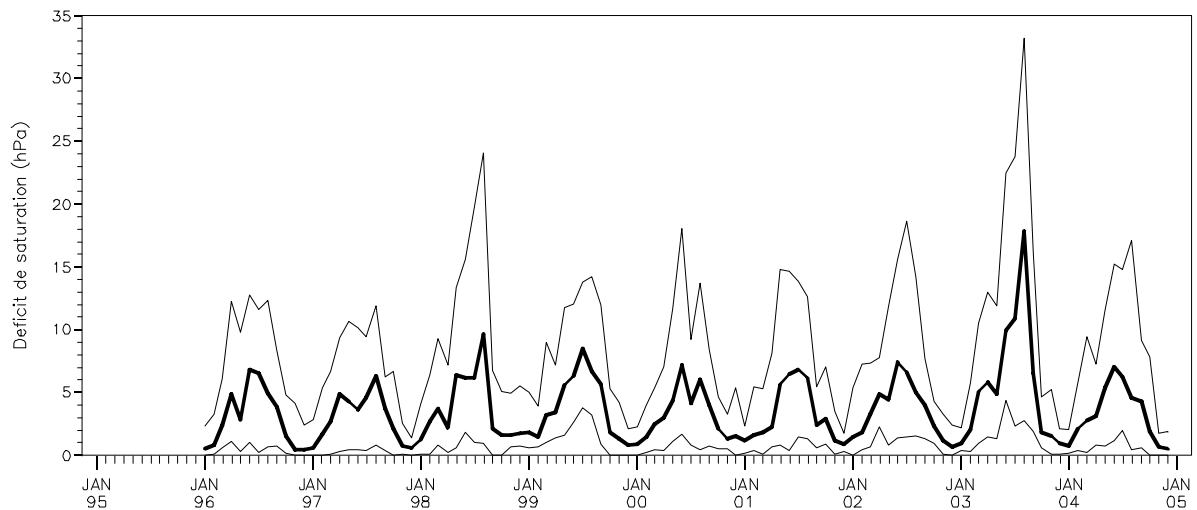


*Cumuls mensuels des précipitations (P)
en indiquant la contribution des quatre classes de cumuls journaliers*

$P \geq 20\text{mm/j}$
 $5 \leq P < 20\text{mm/j}$
 $1 \leq P < 5\text{mm/j}$
 $0 \leq P < 1\text{mm/j}$



*Evolution mensuelle de la « sécheresse de l'air » en considérant le déficit de saturation journalier de l'air :
moyenne et déficits de saturation journaliers le plus faible et le plus élevé, par mois*



DOU 71

Commentaires :

Quelques records enregistrés depuis 1996 dans la station DOU 71

Jour le plus froid : le 30 décembre 1996 avec -12,6°C

Jour le plus chaud : le 12 août 2003 avec 38,6°C

Hauteur maximale de pluie en un jour :

Jour le plus pluvieux : le 29 novembre 1996 avec 80,6 mm

Année la moins pluvieuse : 2003 avec 1102 mm

Année la plus pluvieuse : 1999 avec 1818 mm

DOU 71, seconde place du réseau RENECOFOR pour :

- **Pluviométrie annuelle moyenne, la plus forte du réseau avec 1445 mm (après HET 30).**