

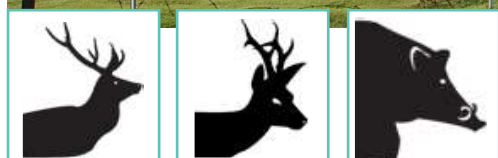
VERDUN

Forêt domaniale de Verdun



LE TERRITOIRE

Venez chasser au sein de paysages façonnés par l'Histoire. Cerfs, chevreuils et sangliers cohabitent sur le territoire du champ de bataille de Verdun, qui propose un cadre unique pour pratiquer la chasse sur les 3000 ha de la licence dirigée par l'ONF.



Ses atouts pour la chasse

Des futaies feuillues ou résineuses aux étendues laissées en libre évolution depuis la première guerre mondiale, la chasse en forêt domaniale de Verdun vous offrira des milieux et biotopes variés ainsi qu'un cadre exceptionnel : celui du champ de bataille, encore aujourd'hui marqué par ses tranchées, trous d'obus et vestiges d'ouvrages militaires.

Pratiquer la chasse à Verdun, c'est également prendre part à une chasse historique, l'une des premières mises en place par l'ONF en 1974 et ayant servi à des études complètes sur les populations de sangliers. Qui sait, vous aurez peut-être l'occasion de prélever un individu marqué à l'oreille gauche et d'en apprendre plus sur son histoire...

Vous saurez également apprécier la convivialité des journées passées sur le lot en licence de Verdun, ainsi que l'expérience et la passion de l'équipe qui ne manquera pas de vous faire vivre de beaux moments.

Les prestations proposées

La battue

D'octobre à février, l'équipe de l'Office National des Forêts vous propose une vingtaine de jours de chasse au grand gibier par battue où vous pourrez prélever sangliers, cerfs et chevreuils. Le vaste territoire de chasse offre des tableaux annuels conséquents, de 200 à 250 sangliers, de 80 à 100 chevreuils et de 20 à 30 cervidés.

Deux traques en moyenne sont organisées par jour de chasse, les mercredis et dimanches, et accueillent de 40 à 50 fusils. Les postés fermeront de grandes enceintes rabattues par une équipe de traqueurs passionnés accompagnés de leurs chiens.

Vous serez encadrés par des professionnels avec une organisation précise et sécuritaire où l'éthique de la chasse sera une priorité.

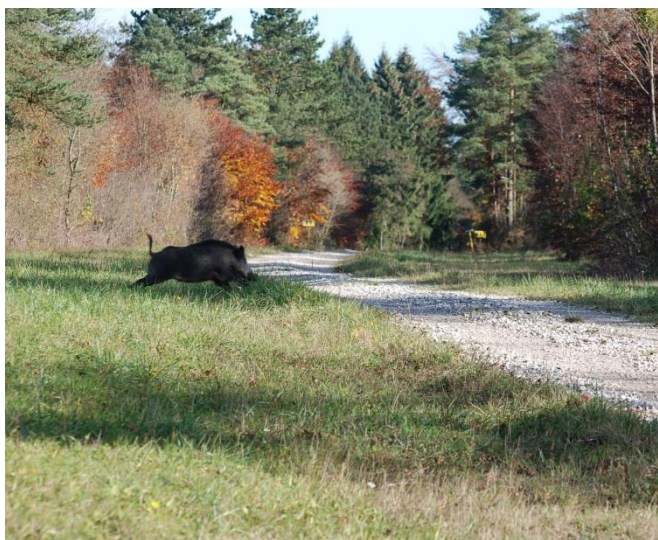
Les réservations individuelles ou bien par groupe sont possibles.



La chasse individuelle avec ou sans guide

Accompagné de votre guide de chasse, venez approcher le cerf en période de brame sur l'intégralité de la forêt domaniale de Verdun.

Les tarifs sont adaptés suivant le mode de chasse et le gibier concerné.



BON A SAVOIR

Il existe de nombreuses possibilités d'activités et visites touristiques et historiques pour les personnes souhaitant découvrir la région ou pour leurs accompagnateurs non chasseurs.

Des hébergements et diverses options de restauration sont également disponibles à proximité directe.

CONTACT :

Marie-Christine ROGER

Secrétariat et gestion administrative

Tel. : 03.29.84.82.27

Mail : marie-christine.roger@onf.fr

Sylvain ROGIE

Directeur de la chasse en licence

Tel. : 06.16.43.10.49

Mail : sylvain.rogie@onf.fr