

PROJET COMPENSATION CARBONE EN FORÊT DOMANIALE DE LAGNEREAU

LE PROJET NOTIFIÉ EN BREF



MÉTHODE UTILISÉE

Reboisement



ÉLIGIBILITÉ

Incendie



ARBRES PLANTÉS

1170 plants /ha*



CARBONE SEQUESTRÉ

7 951.7 tonnes CO₂*

**Données estimatives calculées sur la base des moyennes nationales*

CONTEXTE DU PROJET*

Il s'agit d'un projet de reboisement d'un peuplement de résineux âgés de 0 à 30 ans brûlés en juillet 2019, dont peu sont restés sur pied. Seuls quelques chênes-lièges ayant résistés ont été conservés sur place dans les parcelles mais en bordure de parcelle une bande de feuillus a été préservée.

N'observant pas de régénération naturelle, l'option de reboiser ces parcelles via une plantation s'est décidée, sur 37.8 ha. La majeure partie du reboisement sera constituée de Pin maritime, avec du chêne-liège et du Pin parasol sous forme d'îlots périmétraux, afin d'améliorer la résilience du peuplement.



**Le projet sera défini avec précision lors de l'étude*



Compensation carbone

DESCRIPTION DU PROJET

LE PROJET

Méthode utilisée : Reboisement

Dégât rencontré : Incendie

Surface : 37.8 hectares

Tonnes carbone séquestrées : 7 951.7 tonnes de CO2

Essences envisagées : Nous plantons 93% de résineux et 7% de feuillus sur ce projet. Le choix des essences repose sur l'adaptation des peuplements face au changement climatique qui sont adaptés au lieu de plantation. Dans le cadre de ce projet, **les essences privilégiées pour ce projet seront définies précisément durant l'étude.**

**Données estimatives calculées sur la base des moyennes nationales*



LES (+) DU PROJET : CO-BENEFICES

Séquestration carbone 

Préservation de l'environnement 

Développement local 



Trame vieux bois et arbres habitats



Travaux adaptés aux cycles des espèces



Bois mort au sol et habitats remarquables



Protection des sols



Equilibre forêt-gibier



Compensation carbone



LE CARBONE À L'ONF EN FORET PUBLIQUE

ENGAGÉ DANS LA VALORISATION DE LA BIODIVERSITÉ

L'ONF c'est 6 réseaux de naturalistes (avifaune, entomologie, herpétofaune, habitats-flore, mammifères, mycologie)

120

espèces d'oiseaux

3000

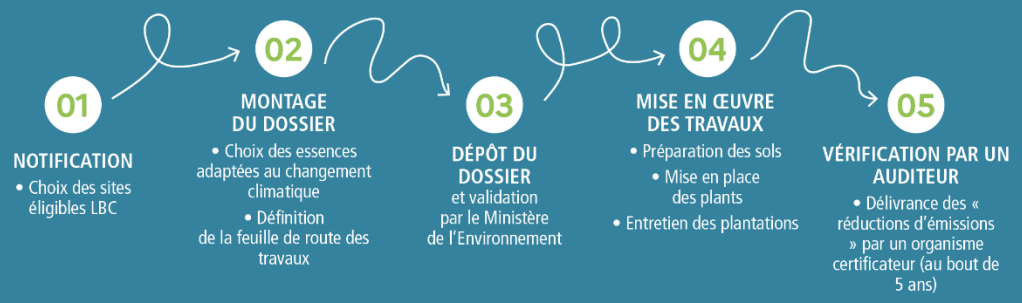
espèces de champignons

73

espèces de mammifères

L'enjeu environnemental est intégré dans les actes quotidiens de gestion sylvicole de l'ONF et fait l'objet d'actions spécifiques.

UN ACCOMPAGNEMENT TOUT AU LONG DU PROJET



LA PASSION AU SERVICE DE NOTRE BIEN COMMUN : LA FORÊT PUBLIQUE



1er acteur de la gestion durable des forêts publiques françaises



7 millions d'arbres plantés en 2020



L'ONF C'EST

11 millions d'hectares de superficie forestière en métropole et outre-mer gérés

LES GARANTIES DE L'ONF



Des projets labellisés bas-carbone par le ministère de la Transition écologique, dans toute la France



Une gestion durable de la forêt certifiée PEFC



Un suivi de la biodiversité



Zéro produit phytosanitaire utilisé



Des projets de compensation innovants



Une valorisation de votre image



Compensation carbone