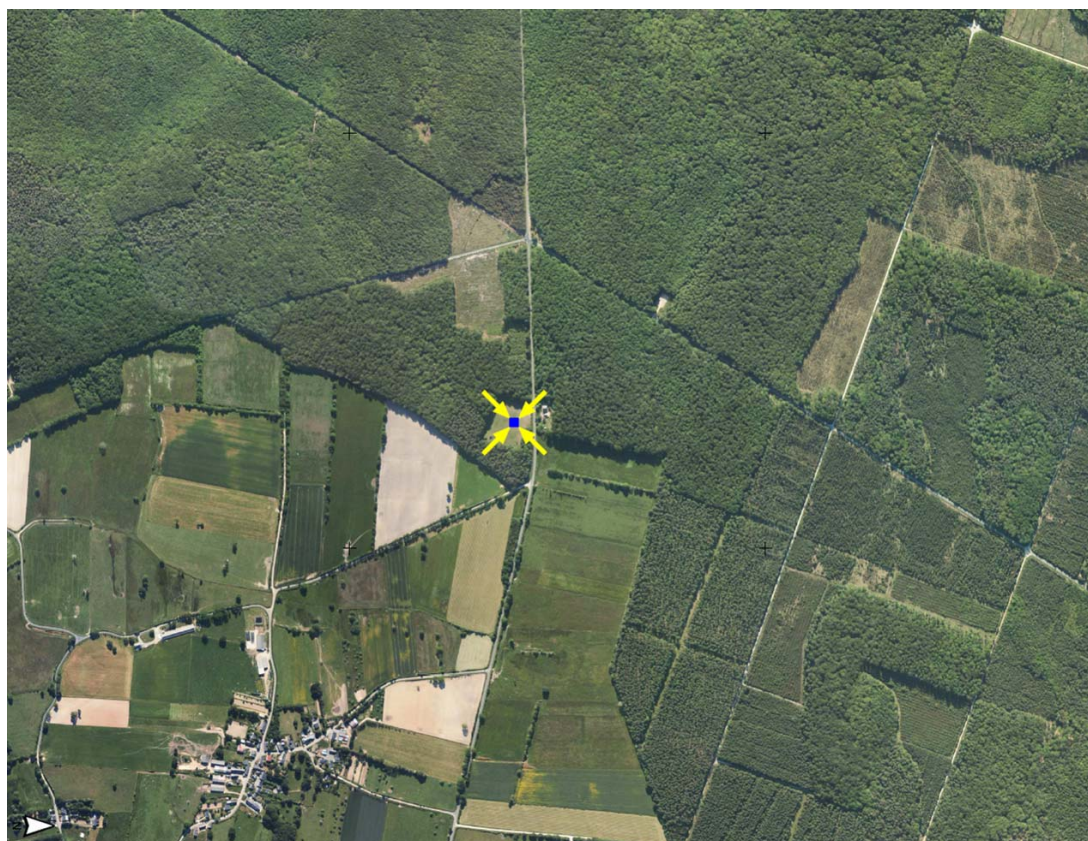


Station météorologique en forêt domaniale du Gavre (Loire Atlantique) PS 44

*Synthèse des paramètres climatiques
observés sur la période 1996-2004*

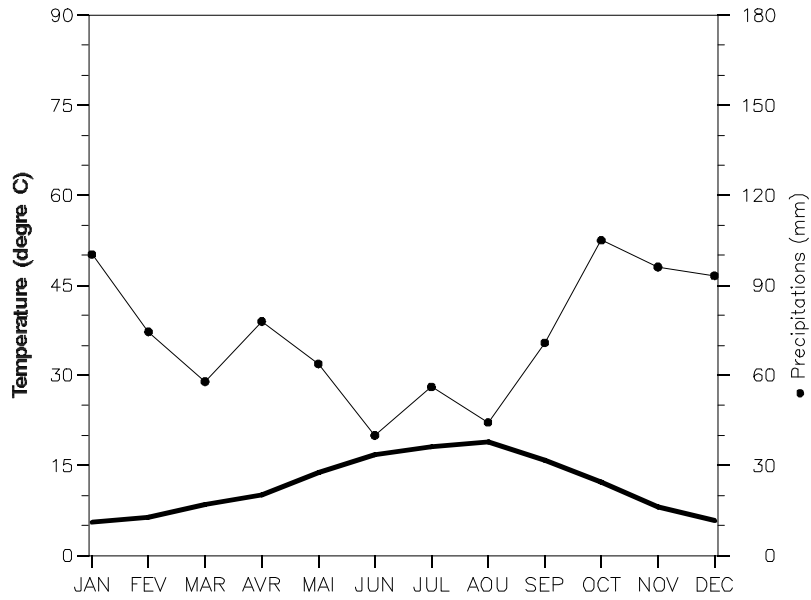
		Année	JAN	FEV	MARS	AVR	MAI	JUIN	JUIL	AOUT	SEPT	OCT	NOV	DEC
moyenne Tmoy	moyenne : 11.7 °C		5.6	6.3	8.5	10.1	13.9	16.7	18.1	18.9	15.9	12.2	8.1	5.8
moyenne Tmin	moyenne : 7.5 °C		2.8	2.9	4.4	5.5	9.1	11.4	12.7	13.7	10.9	8.6	4.9	3.0
moyenne Tmax	moyenne : 16.8 °C		8.9	10.6	13.5	15.7	19.6	22.8	24.2	25.7	22.5	17.0	12.3	9.2
Tmax absolue	record : 39.0 °C		20.4	19.6	22.2	25.6	30.4	35.8	34.1	39	32.8	26.8	18.9	16
Tmin absolue	record : -11.8 °C		-11.8	-5	-4.5	-2.5	1.6	4.3	6.3	6	4.1	-2.8	-5.5	-8.6
Pluie	somme : 881 mm		100	75	58	78	64	40	56	44	71	105	96	93
hygrométrie dans l'air	moyenne : 82 %		91	86	81	77	78	75	76	76	78	89	91	92
Vent	moyenne : -		-	-	-	-	-	-	-	-	-	-	-	-
Vmax absolue	record : -		-	-	-	-	-	-	-	-	-	-	-	-
Rayonnement global	somme : -		-	-	-	-	-	-	-	-	-	-	-	-
ETP Penman	somme : -		-	-	-	-	-	-	-	-	-	-	-	-
Nombre de jours	de pluie	somme : 205.1 jours	19.7	19.0	16.9	15.7	14.8	11.1	11.6	13.4	13.6	24.3	23.4	21.7
	de gel avec Tmin<0	somme : 33.4 jours	8.6	7.4	3.8	1.2	0.0	0.0	0.0	0.0	0.0	0.7	3.1	8.7
	de gel avec Tmin<-5	somme : 2.0 jours	1.0	0.0	0.0	0.0	0.0	0.0	0.0	0.0	0.0	0.0	0.2	0.8
	de gel avec Tmin<-10	somme : 0.1 jour	0.1	0.0	0.0	0.0	0.0	0.0	0.0	0.0	0.0	0.0	0.0	0.0
	de chaleur avec Tmax>=25	somme : 45.6 jours	0.0	0.0	0.0	0.1	4.1	7.3	12.0	15.2	6.2	0.6	0.0	0.0
	de chaleur avec Tmax>=35	somme : 0.9 jour	0.0	0.0	0.0	0.0	0.0	0.1	0.0	0.8	0.0	0.0	0.0	0.0

Localisation du poste météorologique

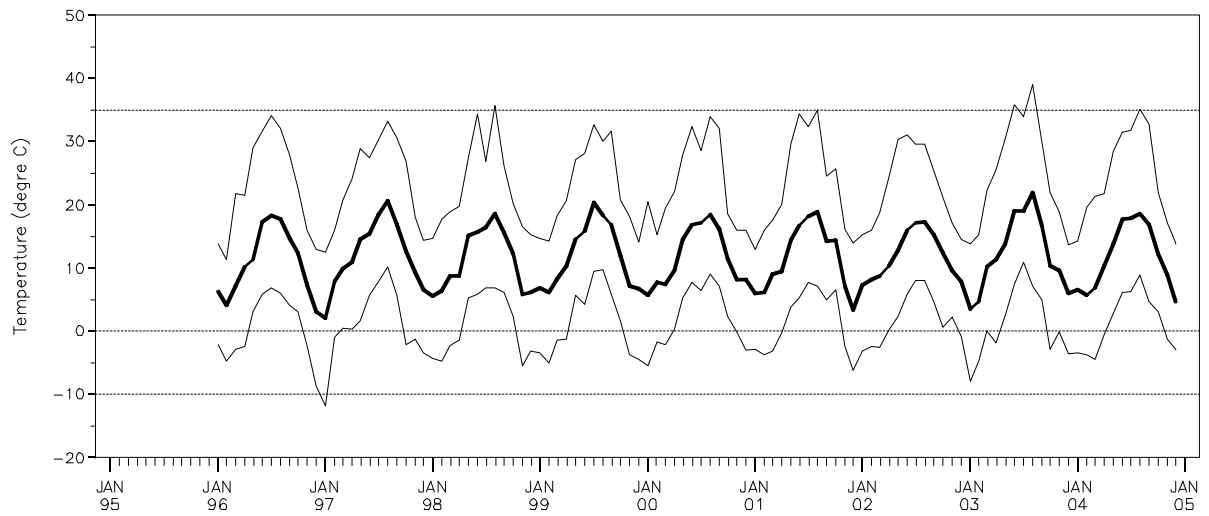


Distance entre placette et poste météo hors couvert = 3768 m

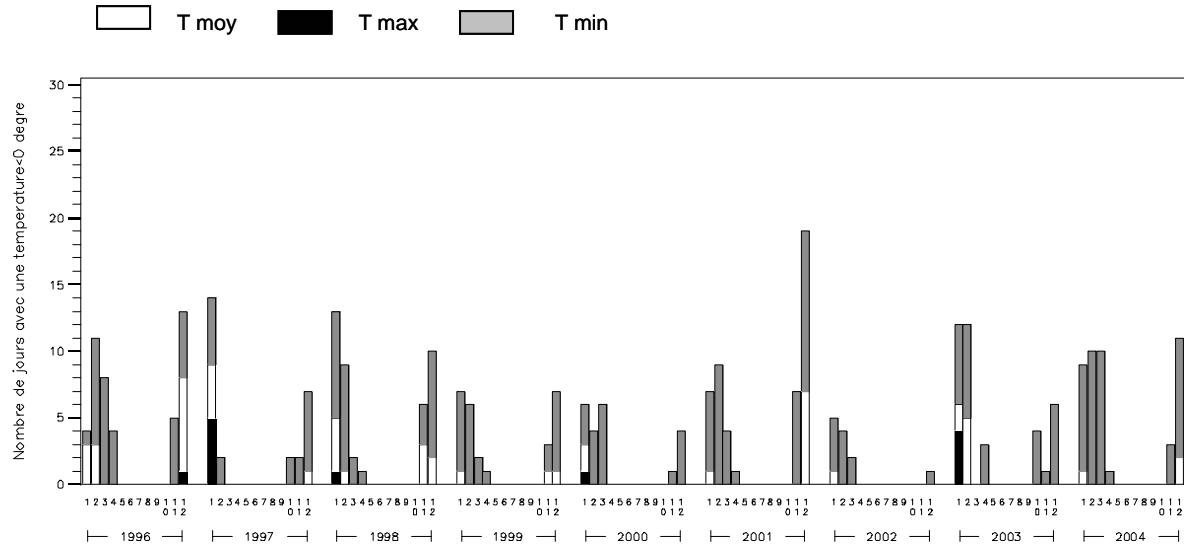
Diagramme ombrothermique



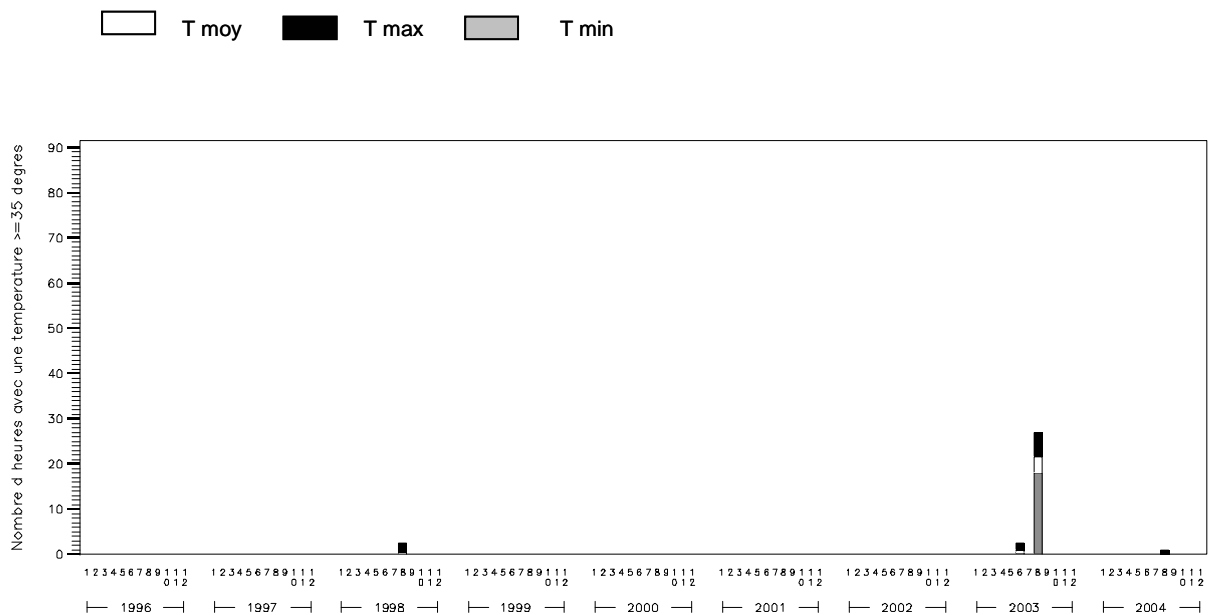
*Evolution mensuelle des températures :
moyenne, minimum et maximum absolus*



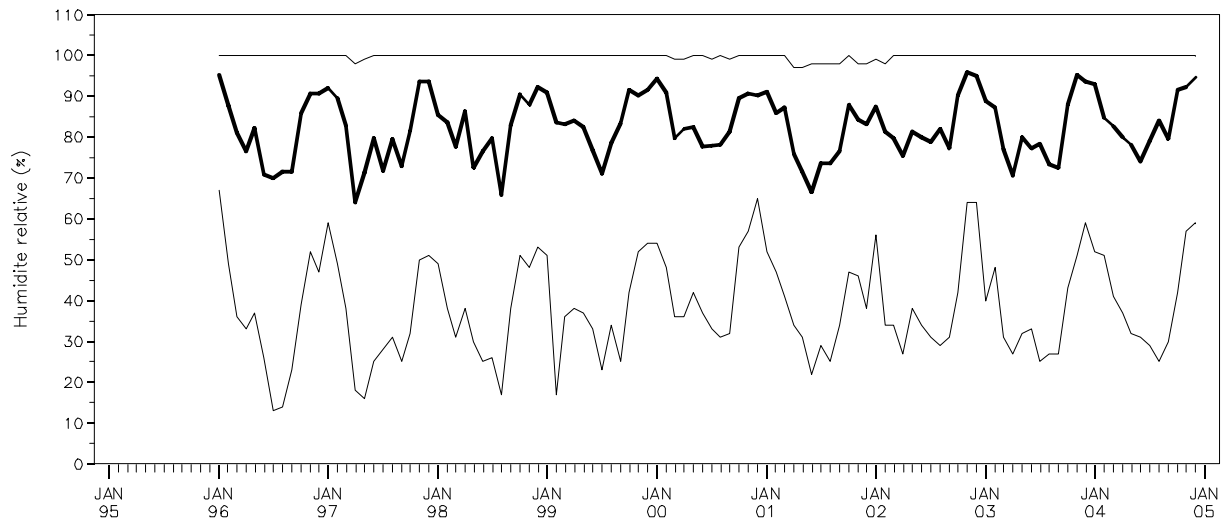
Cumul mensuel des jours caractérisés par une température inférieure à 0°C en considérant les températures journalières moyennes, les minimums et maximums absolus



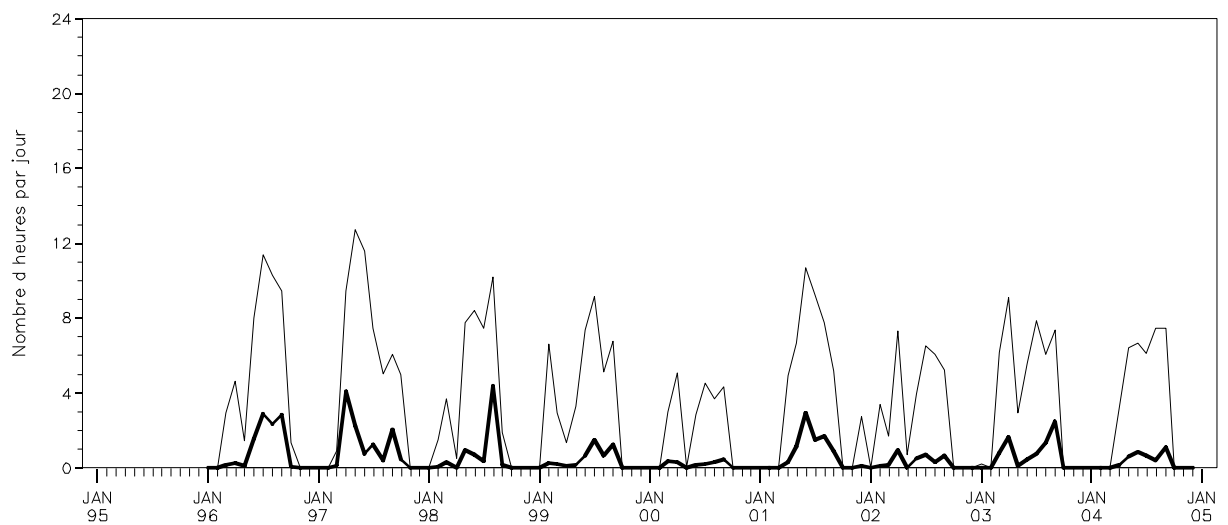
Cumul mensuel du nombre d'heures caractérisées par une température supérieure ou égale à 35°C en considérant les températures moyennes, les minimums et maximums absolus



*Evolution mensuelle de l'humidité relative :
moyenne, minimum et maximum*

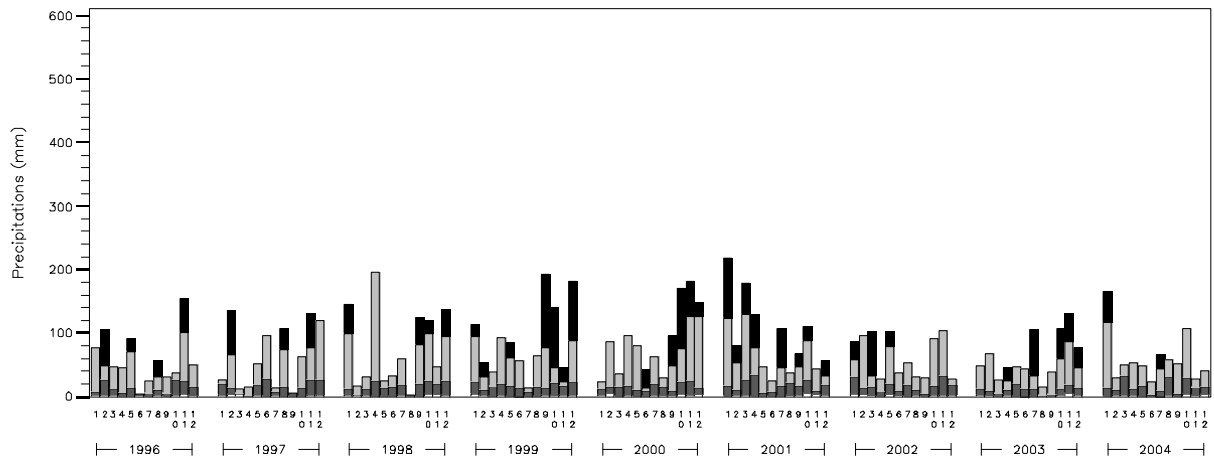


*Durée journalière d'humidité relative inférieure à 40% :
moyenne et maximum mensuels*

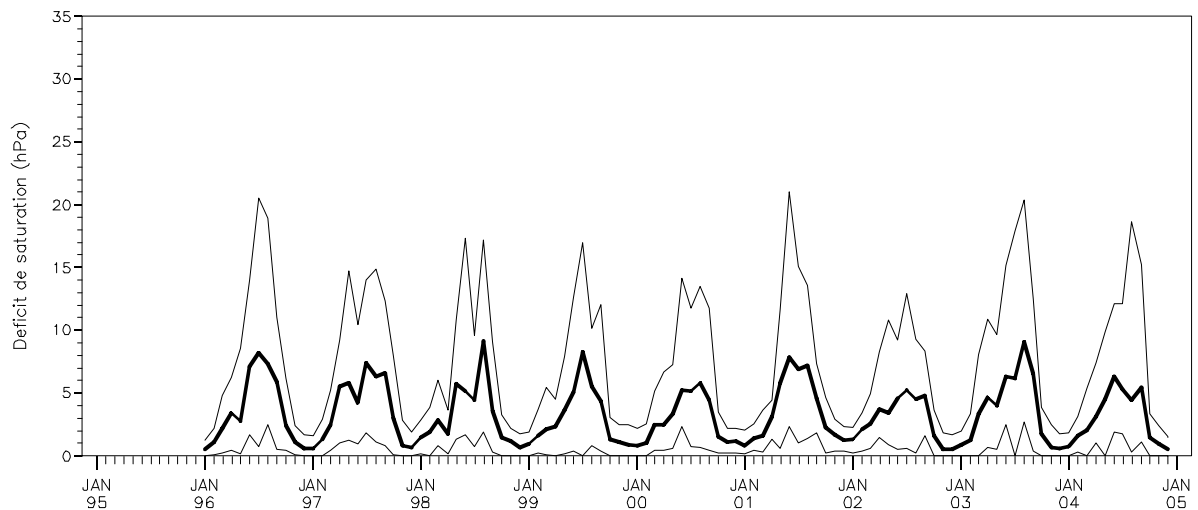


*Cumuls mensuels des précipitations (P)
en indiquant la contribution des quatre classes de cumuls journaliers*

■ $P \geq 20\text{mm/j}$ ▒ $5 \leq P < 20\text{mm/j}$ ▓ $1 \leq P < 5\text{mm/j}$ □ $0 \leq P < 1\text{mm/j}$



*Evolution mensuelle de la « sécheresse de l'air » en considérant le déficit de saturation journalier de l'air :
moyenne et déficits de saturation journaliers le plus faible et le plus élevé, par mois*



Commentaires :

Quelques records enregistrés depuis 1996 dans la station PS 44

Jour le plus froid : le 2 janvier 1997 avec -11,8°C

Jour le plus chaud : le 9 août 2003 avec 39,0°C

Jour le plus pluvieux : le 3 juillet 2003 avec 46,0 mm

Année la moins pluvieuse : 2004 avec 717 mm

Année la plus pluvieuse : 2001 avec 1102 mm

PS 44, seconde place du réseau RENECOFOR pour :

- **Durée journalière maximum, d'humidité relative inférieure à 40%, la plus courte du réseau avec 12h48 (après CHP 40).**