



PROJET LABELISE BAS CARBONE EN FORÊT DOMANIALE DU CORGEBIN (52)

CONTEXTE DU PROJET

La forêt domaniale du Corgebin est propriété de l'Etat depuis 1789. Le projet concerne des peuplements d'écussons ayant subi des dépérissements intenses suite à des attaques de scolytes en 2018. Les épisodes de sécheresse et de canicule successifs par la suite ont amplifié et généralisé le dépérissement sur 32ha répartis sur diverses parcelles forestières, sur le territoire communal de Chaumont. La coupe des arbres atteints était devenue indispensable.

DESCRIPTION DU PROJET

Dans le cadre de la crise sanitaire scolytes et du dérèglement climatique, le projet de reboisement de cette parcelle prévoit l'introduction de nouvelles espèces plus résistantes. Il est prévu de replanter les parcelles en mélange de différentes essences afin d'accroître la résilience des peuplements :

- chêne sessile et chêne pubescent
- cèdre de l'Atlas, sapin de Bornmuller et pin de Salzman
- et des feuillus divers en accompagnement tels qu'érable champêtre, mélange de fruitiers, cormier, alisier...

Le projet se veut également être une expérimentation locale de l'implantation de chêne pubescent, sapin de Bornmuller, pin de Salzman et cèdre de l'Atlas, essences atypiques dans cette région forestière. Dans le contexte actuel de changement climatique, ces essences se présentent potentiellement comme des essences d'avenir.

Le dispositif de protection efficace retenu est une clôture contre gibier. Ce grillage aura l'avantage de protéger également le reste de la végétation en plus des plants.

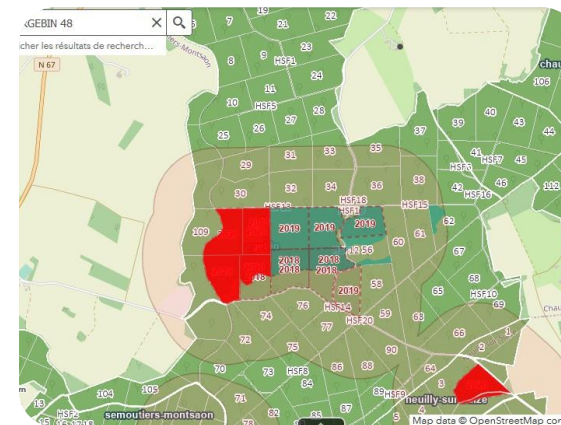


OBJECTIFS DU PROJET

Résultat attendu : restaurer l'écosystème forestier avec un potentiel d'atténuation de 4800t CO₂, une forêt diversifiée plus résiliente, contribuant à l'atténuation du changement climatique tout en favorisant la biodiversité.

Projet élaboré par une équipe pluridisciplinaire avec des domaines de compétences complémentaires, disposant de données scientifiques actualisées sur le changement climatique et d'un savoir-faire important dans la conception de projets de plantations.

Un diagnostic de sol a été effectué, afin de mieux connaître la station et choisir les essences à planter. Les essences seront également installées en fonction de la topographie du terrain et la profondeur de sol très variable sur une même parcelle.



LES + DU PROJET

Un haut niveau de performance environnementale et sociale du projet :

- Biodiversité (forte diversité des essences plantées, préservation des sols),
- Plantation en mélange d'essences combinée à une expérimentation pour des nouvelles essences sur le massif,
- Adaptation au changement climatique (diversité des stratégies, choix des essences en fonction des analyses de sol, de la station, réserve en eau utile etc...),
- Choix d'entrepreneurs locaux pour la réalisation des travaux,
- Accueil du public (forêt fréquentée avec des sentiers balisés),
- Une gestion durable depuis des temps immémoriaux, certifiée PEFC.



Compensation carbone