

## Comment connaître l'âge d'un arbre?



Sur cette image de souche, tu peux distinguer des cercles clairs et foncés. Ce sont des cernes. Chaque année, l'arbre en fabrique deux : un cerne clair au printemps et un plus sombre en été. Puis au centre de la souche, le cœur (un cercle plein foncé) correspond approximativement aux cinq premières années de vie de l'arbre. Il te suffit donc de compter les cernes et d'y ajouter cinq pour obtenir l'âge de l'arbre.

**À toi de jouer!**

Réponse : 16 ans (11 cernes + 5)

Direction de la communication 2, avenue Saint-Mandé, 75570 Paris cedex 12 - © : Jean-Pierre Chasseau, ONF (chêne) ; Crusier-CC-BY-SA 3.0-Modifié (Douglas) - Février 2017 - Réalisation, Impression : Imprimerie ONF Fontainebleau

ONF 2017 - 0444 - Promouvoir le plaisir naturel de la forêt / www.onf.fr

# Dis le bois, ça sert à quoi?



Office National des Forêts

## Livret de jeux

Le bois fait partie de notre vie quotidienne. Ses nombreuses qualités sont utilisées pour fabriquer toutes sortes d'objets. **Découvre-les en t'amusant !**

**Le savais-tu ?**  
Dans le monde, plus de la moitié du bois exploité sert à se chauffer.

### 1. Quiz forestier

Combien fallait-il de chênes pour construire un grand navire au XVII<sup>e</sup> siècle ?

- a) Entre 1 000 et 3 000
- b) Entre 500 et 1 000
- c) Entre 100 et 500

Quel est l'arbre le plus présent en France ?

- a) Le chêne 
- b) Le hêtre 
- c) L'épicéa 

Quel outil sert à marquer les arbres destinés à être coupés ?

- a) La hache
- b) Le marteau
- c) La scie

### 2. Retrouve l'intrus !

Le bois sert à la fabrication de nombreux objets et matières mais parmi cette liste s'est glissé un intrus. Sauras-tu le retrouver ?

Bouchon de liège

Tonneau

Allumettes

Poêle à bois

Parquet

Meuble

Papier crépon

Charpente de maison

### 3. Vrai ou faux ?

Avec les branches d'un arbre, on peut fabriquer le papier d'environ 156 cahiers de 96 pages.

- vrai
- faux

Réponses : 1. a - a - b ; 2. Poêle à bois ; 3. Vrai



### Le savais-tu ?

As-tu déjà remarqué des croix ou des chiffres inscrits sur le tronc de certains arbres ? ces symboles signifient que les arbres ont été sélectionnés par le forestier pour être coupés.

Ce sont les forestiers

qui désignent les arbres à couper.

Ces coupes vont permettre de laisser plus d'espace et de lumière aux jeunes pousses. La forêt va ainsi pouvoir se renouveler !

### 1. Jeu de mots

Remplace les blocs de lettres correctement dans la grille et découvre la phrase cachée.

	e	f	o	r		
	e		e			
r	e	s		u	r	c
				e		s

d e      i n      e t  
U n      p l      s o

### 2. L'arbre en questions

Aide-toi des indices pour relier le nom de l'arbre à la photo de son écorce.

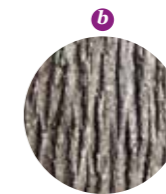
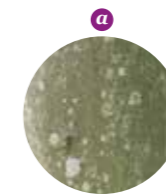
- 1 Mon écorce est épaisse. Elle est crevassée par de petites fissures plus ou moins droites.
- 2 Mon écorce est grise. Elle est fine et assez lisse.
- 3 Mon écorce est blanche. Elle est fine et marquée par des petites fissures horizontales.
- 4 Mon écorce est marron orangé. Elle est épaisse et faite de petites écailles superposées.

1 Chêne

2 Hêtre

3 Bouleau

4 Pin sylvestre



### 3. Dans la veine du bois

Relie chaque objet à la partie de l'arbre grâce à laquelle il a été fabriqué.

Souche

Écorce

Grosses branches

Tronc

Petites branches

a)  bouchon

b)  pipe

c)  meuble, poutre

d)  bois de chauffage

e)  papier, carton

Réponses : 1 - Une forêt pleine de ressources - 2 - 1-b-Chêne, 2-a-Hêtre, 3-d-Bouleau, 4-c-Pin sylvestre, 3-a-pipe, b-bouchon, c-papier, carton, d-meuble, poutre e-bois de chauffage