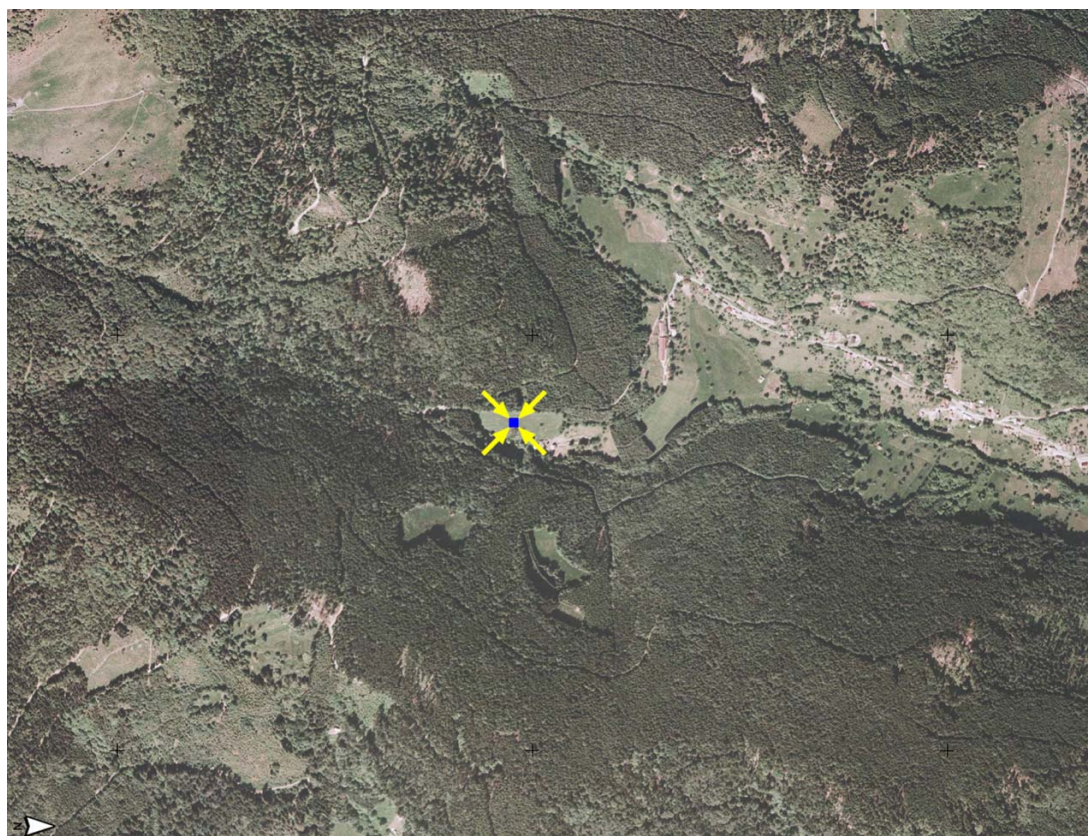


## *Station météorologique en forêt domaniale de Guebviller (Haut Rhin) SP 68*

*Synthèse des paramètres climatiques  
observés sur la période 1996-2004*

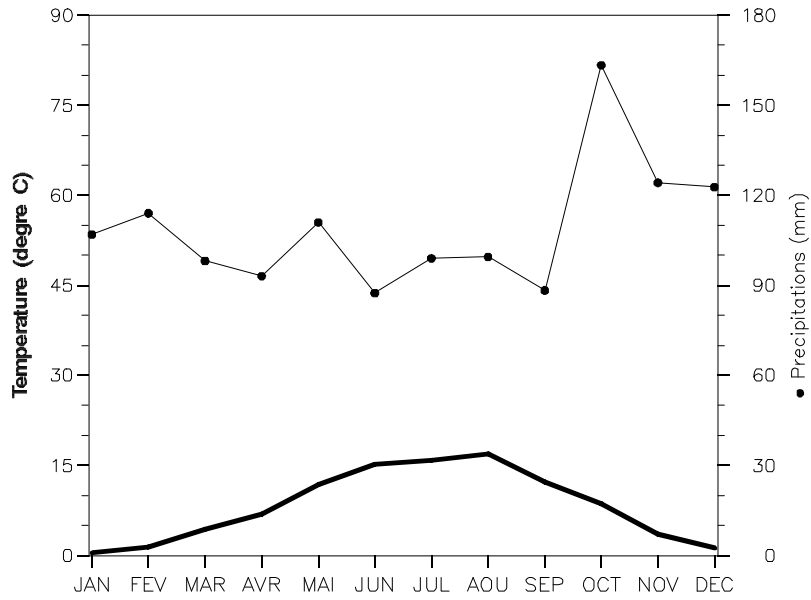
		Année	JAN	FEV	MARS	AVR	MAI	JUIN	JUIL	AOUT	SEPT	OCT	NOV	DEC
<b>moyenne Tmoy</b>	moyenne : 8.2°C		0.5	1.4	4.4	6.9	11.8	15.1	15.8	16.9	12.3	8.7	3.4	1.2
<b>moyenne Tmin</b>	moyenne : 5.3 °C		-1.6	-0.9	1.7	3.6	8.2	11.2	12.2	13.5	9.4	6.2	1.4	-0.9
<b>moyenne Tmax</b>	moyenne : 11.9 °C		2.9	4.4	8.1	11.1	16.2	20.0	20.4	21.7	16.5	12.1	6.0	3.5
<b>Tmax absolue</b>	record : 34.7°C		15.7	15.3	19.2	22.7	26.7	32.6	32.4	34.7	26.4	22.5	16.7	13.4
<b>Tmin absolue</b>	record : -15.0 °C		-13.6	-11.7	-10.9	-5.4	0.7	2	5.6	4.9	2.5	-5.1	-10.3	-15
<b>Pluie</b>	somme : 1308 mm		107	114	98	93	111	87	99	99	88	163	124	123
<b>hygrométrie dans l'air</b>	moyenne : 80 %		86	81	76	73	76	74	76	77	82	85	89	88
<b>Vent</b>	moyenne : -		-	-	-	-	-	-	-	-	-	-	-	-
<b>Vmax absolue</b>	record : -		-	-	-	-	-	-	-	-	-	-	-	-
<b>Rayonnement global</b>	somme : -		-	-	-	-	-	-	-	-	-	-	-	-
<b>ETP Penman</b>	somme : -		-	-	-	-	-	-	-	-	-	-	-	-
<b>Nombre de jours</b>	<b>de pluie</b>	somme : 185.7 jours	15.4	15.2	14.0	15.1	14.8	12.5	14.8	15.1	13.7	18.2	19.7	17.2
	<b>de gel avec Tmin&lt;0</b>	somme : 76.3 jours	18.2	15.8	9.6	5.1	0.0	0.0	0.0	0.0	0.0	1.6	9.1	17.0
	<b>de gel avec Tmin&lt;-5</b>	somme : 20.2 jours	6.9	5.8	0.8	0.1	0.0	0.0	0.0	0.0	0.0	0.1	1.3	5.2
	<b>de gel avec Tmin&lt;-10</b>	somme : 2.8 jours	1.1	0.4	0.1	0.0	0.0	0.0	0.0	0.0	0.0	0.0	0.1	1.0
	<b>de chaleur avec Tmax&gt;=25</b>	somme : 18.4 jours	0.0	0.0	0.0	0.0	1.0	5.7	4.0	7.3	0.4	0.0	0.0	0.0
	<b>de chaleur avec Tmax&gt;=35</b>	somme : 0.0 jour	0.0	0.0	0.0	0.0	0.0	0.0	0.0	0.0	0.0	0.0	0.0	0.0

*Localisation du poste météorologique*

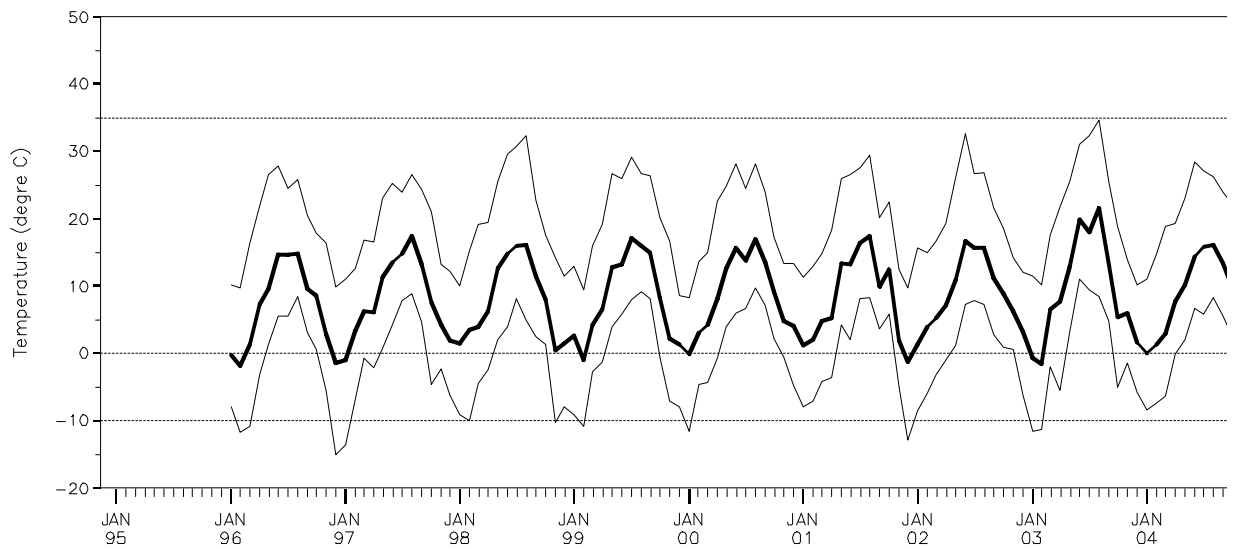


**Distance entre placette et poste météo hors couvert = 924 m**

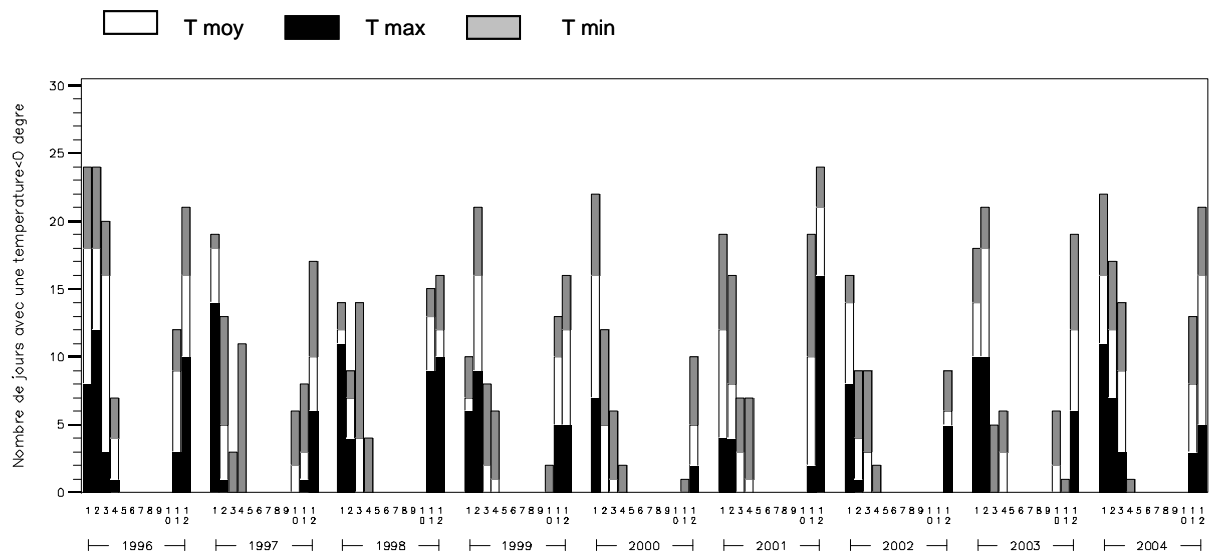
Diagramme ombrothermique



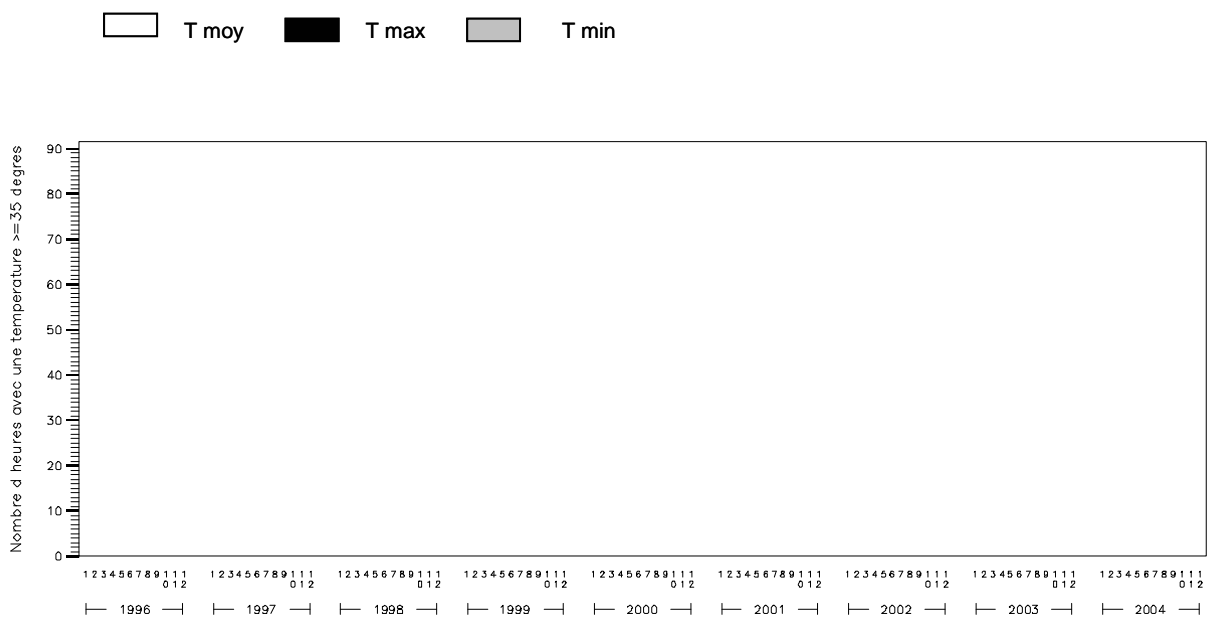
Evolution mensuelle des températures :  
moyenne, minimum et maximum absolus



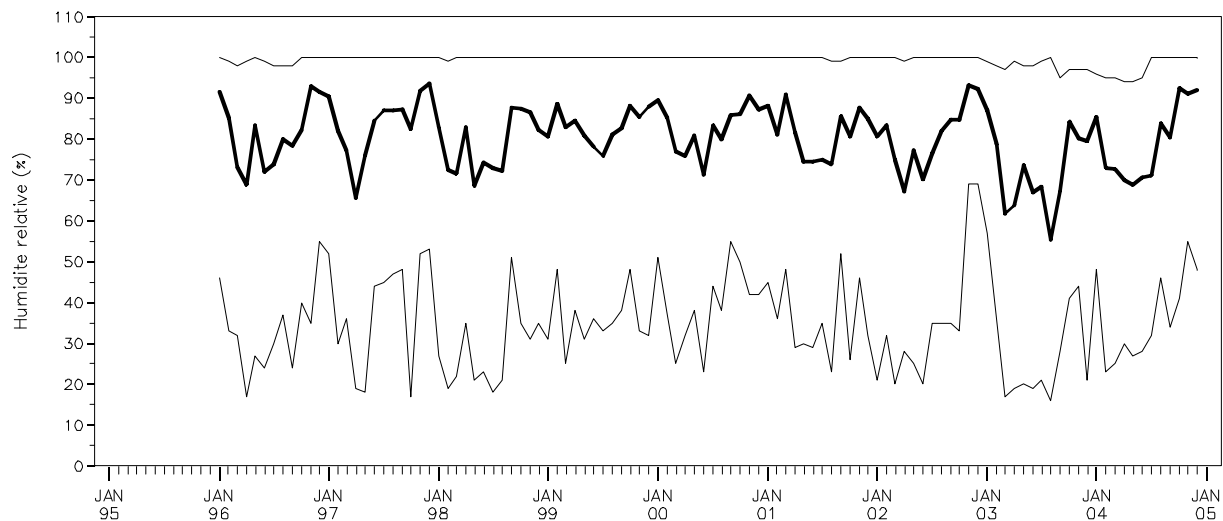
*Cumul mensuel des jours caractérisés par une température inférieure à 0°C en considérant les températures journalières moyennes, les minimums et maximums absolus*



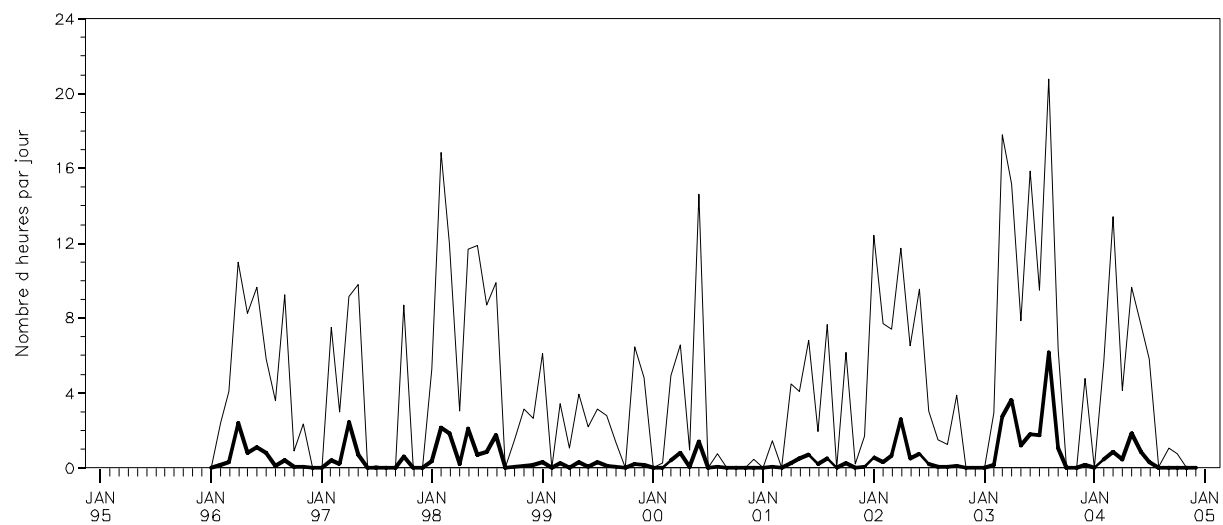
*Cumul mensuel du nombre d'heures caractérisées par une température supérieure ou égale à 35°C en considérant les températures moyennes, les minimums et maximums absolus*



*Evolution mensuelle de l'humidité relative :  
moyenne, minimum et maximum*

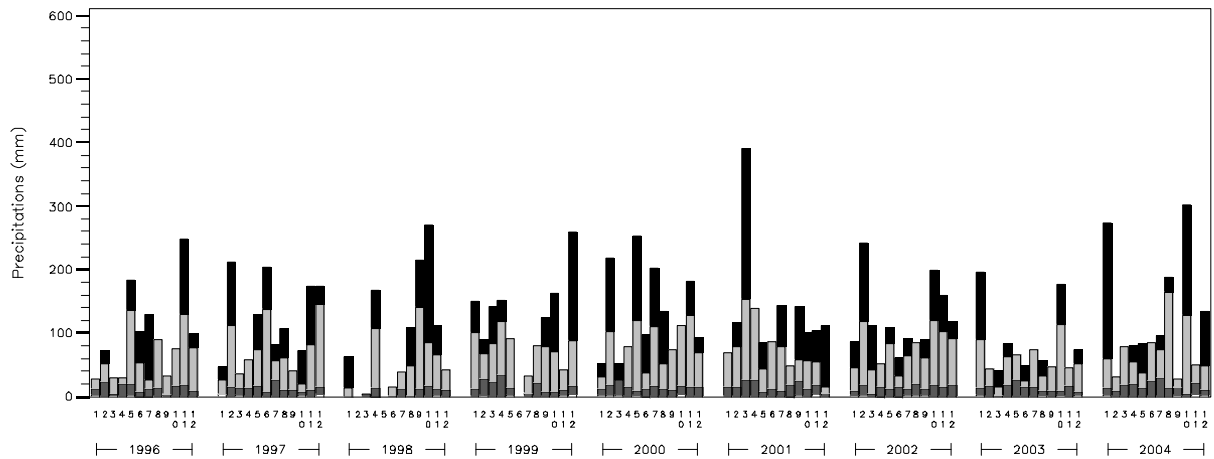


*Durée journalière d'humidité relative inférieure à 40% :  
moyenne et maximum mensuels*

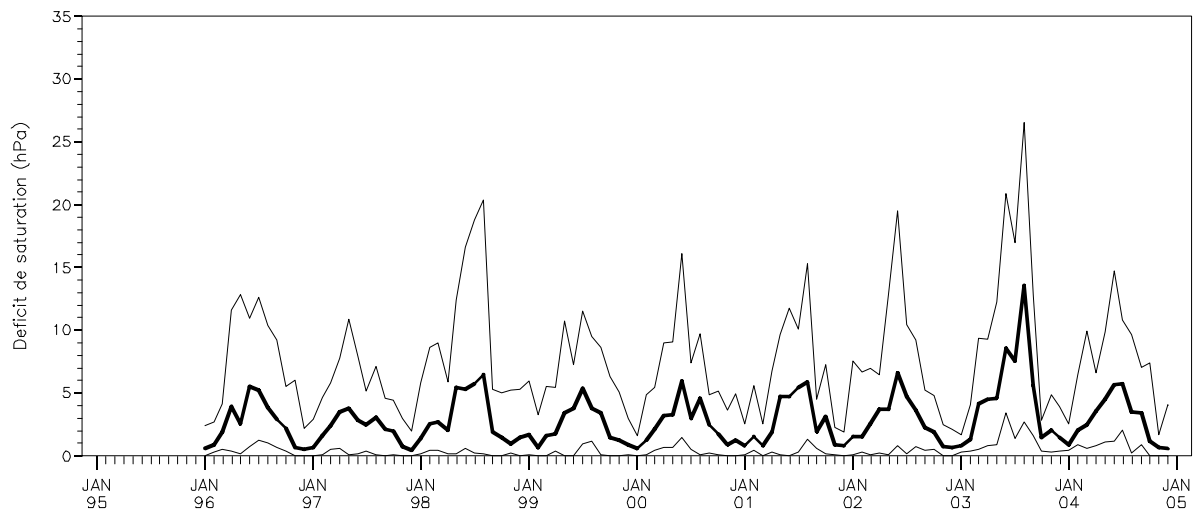


*Cumuls mensuels des précipitations (P)  
en indiquant la contribution des quatre classes de cumuls journaliers*

$P \geq 20\text{mm/j}$ 
  $5 \leq P < 20\text{mm/j}$ 
  $1 \leq P < 5\text{mm/j}$ 
  $0 \leq P < 1\text{mm/j}$



*Evolution mensuelle de la « sécheresse de l'air » en considérant le déficit de saturation journalier de l'air :  
moyenne et déficits de saturation journaliers le plus faible et le plus élevé, par mois*



*Commentaires :*

Quelques records enregistrés depuis 1996 dans la station SP 68

**Jour le plus froid : le 29 décembre 1996 avec -15,0°C**

**Jour le plus chaud : le 13 août 2003 avec 34,7°C**

**Jour le plus pluvieux : le 30 mai 2000 avec 83,4 mm**

**Année la moins pluvieuse : 2003 avec 951 mm**

**Année la plus pluvieuse : 2000 avec 1546 mm**

SP 68, station record du réseau RENECOFOR pour :

- **Ecart entre les cumuls des températures mensuelles de la saison de végétation de 2003 et la normale, le plus fort du réseau avec, pour T min, 12,9°C de chaleur en plus en 2003**
- **Cumul mensuel maximum du nombre d'heures caractérisées par une température supérieure ou égale à 35°C, le plus petit du réseau**
  - \* **pour Tmin : 0 heure (*ex aequo* EPC 08, EPC 63, EPC 74, HET 30, PL 20, SP 05, SP 11, SP 25, SP 38) ;**
  - \* **pour Tmoy : 0 heure (*ex aequo* EPC 63, EPC 74, HET 30, PL 20, SP 05, SP 11, SP 25, SP 38) ;**
  - \* **pour Tmax : 0 heure (*ex aequo* EPC 63, EPC 74, HET 30, PL 20, SP 05, SP 38).**

SP 68, seconde place du réseau RENECOFOR pour :

- **Ecart entre les cumuls des températures mensuelles de la saison de végétation de 2003 et la normale, le plus fort du réseau avec, pour T min, 15,4°C de chaleur en plus en 2003 (après SP 38)**
  - **Cumul annuel moyen du nombre de jours caractérisés par une température strictement inférieure à 0°C, le plus élevé du réseau avec, pour Tmax, 25 jours (après EPC 74).**
-