

InfoCOUPE

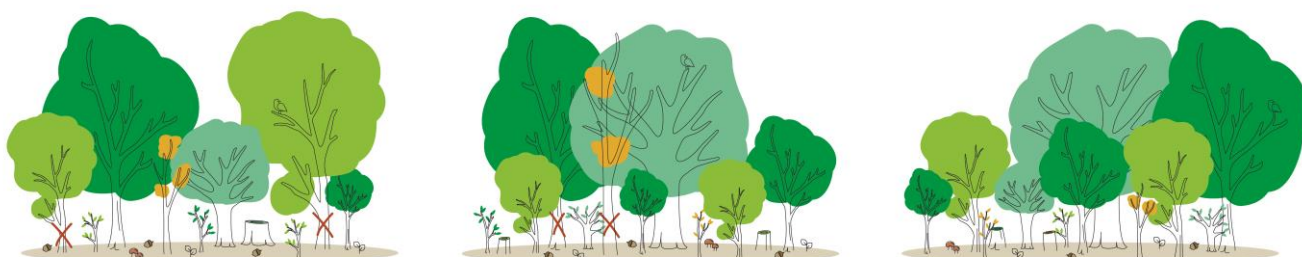
JANVIER 2024

Forêt domaniale de Fausses-Reposes

La forêt domaniale de Fausses-Reposes est gérée par l'Office national des forêts selon un aménagement forestier, document de gestion durable de la forêt.

Aujourd'hui l'ONF prévoit une coupe en futaie irrégulière complétée par une coupe d'ouverture de chemins d'exploitation sur les parcelles 4a et b, 20a, 21a, 33a, 34, 55, 57b, 80b, 81, 82 et 83a situées sur les communes de La Celle-Saint-Cloud, Versailles, Marnes-la-Coquette et Ville d'Avray.

Une coupe en futaie irrégulière

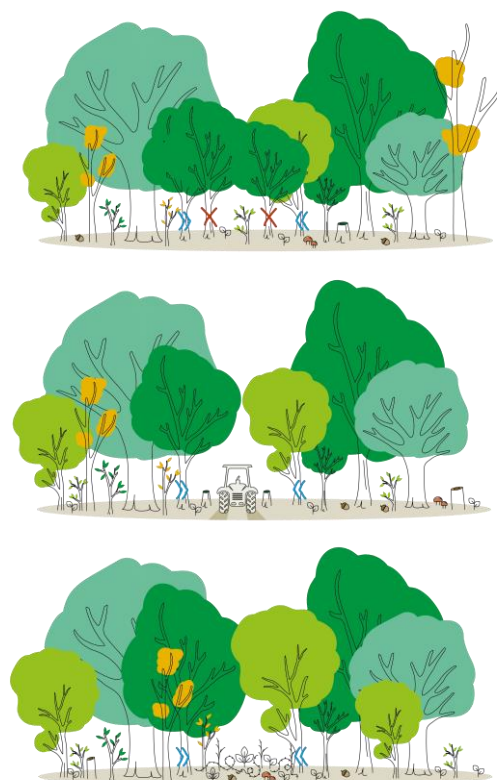


Tous les 8 à 10 ans, des arbres d'âges différents sont coupés afin d'assurer la régénération de la forêt tout en maintenant un paysage forestier continu.

Informations coupe

Parcelles	4a et b, 20a, 21a, 33a, 34, 55, 57b, 80b, 81, 82 et 83a
Surface	3,57 + 2,52 + 3,11 + 3,01 + 4,37 + 3,74 + 4,49 + 0,6 + 2,11 + 6,21 + 5,77 + 2,23 = 41,73 hectares
Volume de bois prélevé	130 + 73 + 197 + 121 + 70 + 106 + 206 + 38 + 127 + 413 + 456 + 12 = 1949 m³
Type de peuplements	Chênes, châtaigniers, hêtres et divers feuillus
Date de début des travaux	Janvier 2024
Durée du chantier	6 mois (en fonction des conditions météorologiques) extraction des bois comprise

Complétée par une ouverture de chemins d'exploitations



Les forestiers ont programmé l'ouverture de chemins d'exploitation. Appelés cloisonnements, ces chemins implantés tous les 18 à 24 mètres dans les parcelles, vont permettre de canaliser le passage des engins forestiers, protégeant ainsi les sols. Après leurs ouvertures, la végétation basse (ronces, fougères...) va se développer. Ils seront réutilisés par les engins forestiers tous les 10 ans, lors des coupes de bois. Ils sont régulièrement entretenus.

Détails travaux

>> Grâce à cette coupe, les forestiers vont procéder à l'ouverture de chemins d'exploitation. Appelés cloisonnements, ces chemins vont permettre de canaliser le passage des engins forestiers, protégeant ainsi les sols. Après leurs ouvertures, la végétation basse (ronces, fougères...) va se développer. Ils seront réutilisés par les engins forestiers lors des coupes de bois. Ils sont régulièrement entretenus.

>> La coupe en futaie irrégulière va prélever des arbres d'âges différents afin d'assurer la régénération de la forêt tout en maintenant un paysage forestier continu et en produisant le bois dont la société a besoin.

>> Les travaux de coupe sur les différentes parcelles se dérouleront **courant du mois de janvier**. Les entreprises de travaux forestiers interviendront en continue.

Qui va couper le bois ?

Cette coupe sera réalisée par une entreprise de travaux forestiers interne ainsi qu'une entreprise mandatée par l'ONF. Un agent forestier contrôlera régulièrement l'avancé des travaux et la remise en état du site.

Pourquoi cette coupe ?

Durant l'exploitation, le chantier est interdit au public



Une forêt bien gérée est une forêt en bonne santé ! La coupe de bois permet d'apporter la lumière nécessaire au bon développement des peuplements et à l'implantation naturelle de semis assurant ainsi la régénération naturelle de la forêt tout en sécurisant l'espace forestier et en produisant le bois dont la société a besoin.

Cette coupe a lieu dans le cadre de **création de chemins de cloisonnements**. Ces chemins ont pour fonction de **canaliser le passage des engins et des bûcherons** afin de **protéger les sols forestiers**.

Après cette coupe ?

Les arbres prélevés ne seront pas remplacés. La forêt va se régénérer naturellement ; **il n'y aura pas de plantation.**

➤ La lumière apportée par la coupe va permettre aux jeunes arbres aux abords de se **développer naturellement.**

Où va le bois prélevé ?

Parce qu'avec le bois tout se trie et rien ne se perd les bois font l'objet d'un **tri par l'ONF.**

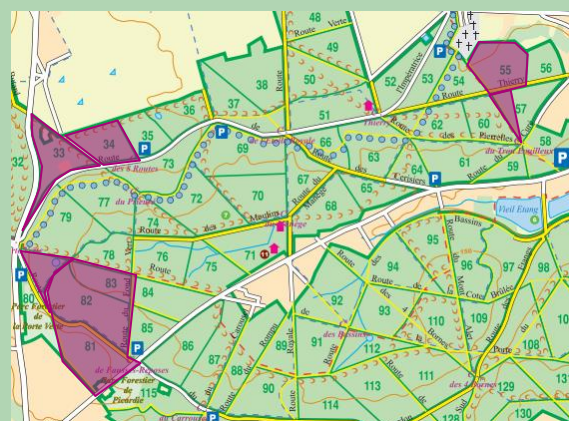
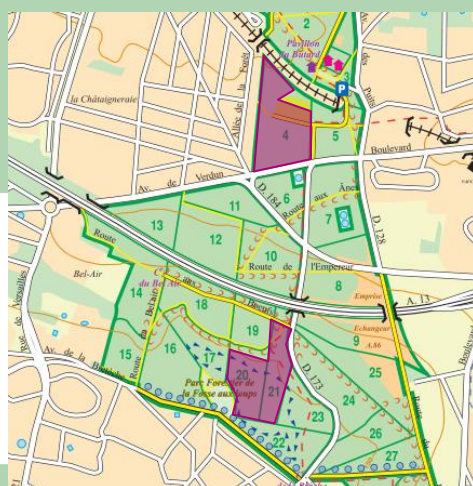
Selon leurs qualités, ils seront utilisés :

- pour les produits de qualité, en bois d'œuvre pour l'industrie du sciage français (construction, tonnellerie...);
- en bois de trituration pour la fabrication de panneaux de particules ;
- et enfin en bois de chauffage en circuit court ou pour les plaquettes forestières pour les chaudières franciliennes.

Plan de la coupe



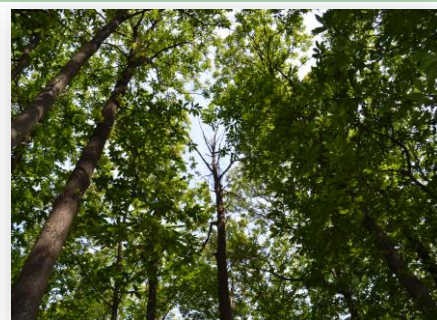
Coupe en futaie irrégulière complétée par une ouverture de chemins d'exploitations



La forêt domaniale de Fausses-Reposes

Grande de plus de 600 hectares, la forêt domaniale de Fausses-Reposes est localisée sur deux départements (Hauts de Seine et Yvelines) et huit communes.

Elle est caractérisée par ses paysages de reliefs et vallons qui lui procurent des points de vue remarquables ainsi qu'une diversité écologique liée aux landes à callunes, clairières forestières, mares qui permettent à une flore de s'installer et d'héberger une faune variée.



Une sylviculture spécifique à l'Île-de-France

Les forêts franciliennes, véritables poumons verts de notre région, sont des espaces qui accueillent de plus en plus de visiteurs pour le loisir, qui préservent la biodiversité mais aussi qui produisent les bois dont la société a besoin. Depuis le 13e siècle ces espaces ont été façonnés par l'homme, assurant ainsi leur régénération et leur caractère durable. Depuis 2017, pour répondre à la demande sociétale, l'Office national des forêts a fait le choix de changer de mode de sylviculture. Les forêts d'Île-de-France sont désormais gérées en futaie irrégulière : les arbres d'âge, d'essence et de taille variés cohabitent sur une même parcelle. Les choix sylvicoles se font arbre par arbre. Les éclaircies régulières et le renouvellement se font simultanément sans avoir recours aux coupes définitives/rases.* L'aspect boisé de la forêt se trouve maintenu en permanence avec un couvert continu.

*Attention, les coupes rases restent nécessaires pour quelques cas très particuliers : crise sanitaire, maladies, mise en sécurité...

CONTACT

Agence territoriale Ile-de-France Ouest
Rue Francisco Ferrer
78210 Saint-Cyr-L'École

Ag.versailles@onf.fr