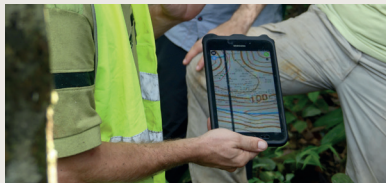


# Lettre Platexfor



Plateforme de suivi de l'exploitation forestière

L'ONF et l'InterproBois travaillent en partenariat sur la création d'une plateforme informatique permettant aux opérateurs économiques de la filière bois en Guyane (gestionnaire ONF, exploitants forestiers, transformateurs et prestataires) de partager au format numérique toutes les informations relatives au suivi du déroulement de la chaîne de mobilisation des bois. A chaque étape nous vous informerons de l'avancée du projet, via une Lettre Platexfor.



## Contact

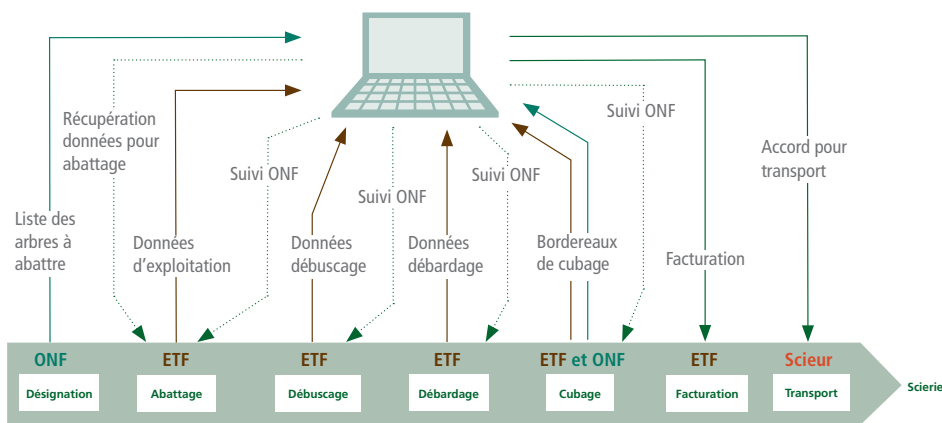
Animation et pilotage du projet :  
Julie VASSEUR - ONF  
julie.vasseur@onf.fr  
0694 20 93 98

## L'OBJECTIF

- Assurer une meilleure traçabilité des bois de la forêt à l'usine ;
- Améliorer les rendements des chantiers d'exploitation forestière ;
- Optimiser les moyens mis en œuvre tout au long de la chaîne de mobilisation des bois.

## LA PLATEFORME PLATEXFOR

Qui fait quoi, à quelle étape ?



ETF : Entreprise de Travaux Forestiers

Désignation : Localisation au GPS et marquage des arbres exploitables

Abattage : Tronçonnage des arbres par le bucheron de l'entreprise de travaux forestiers (ETF)

Débuscage : Déplacement de la grume (tronc de l'arbre abattu) du lieu d'abattage au bord des pistes de débardage

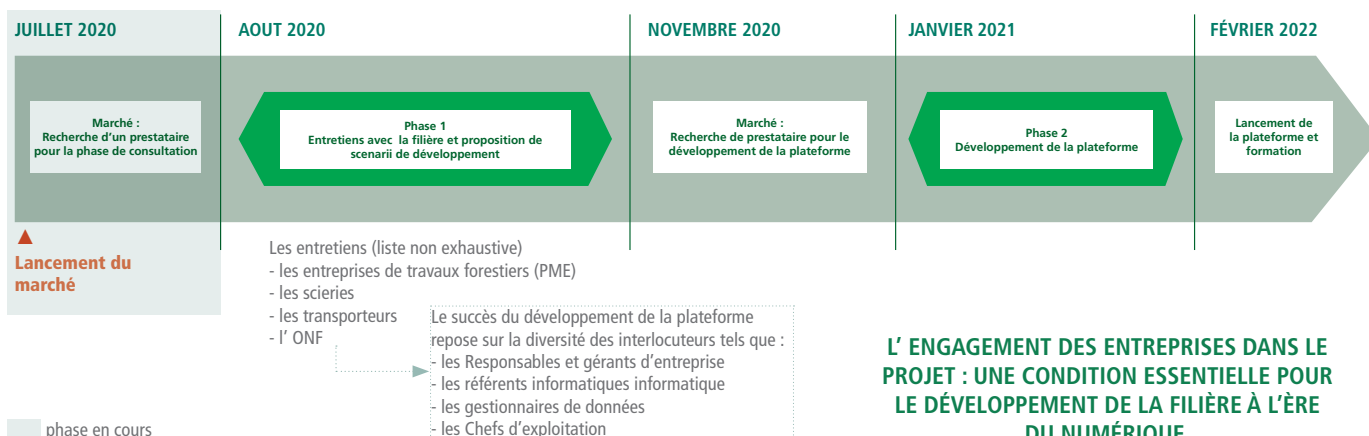
Débardage : Déplacement des grumes jusqu'au parc de rupture en forêt. Cette opération se réalise uniquement en saison sèche.

Cubage : Évaluation des volumes des grumes en vue de leur facturation

Facturation : Établissement des factures des volumes de bois selon les catégories d'essences forestières

Transport : Déplacement des grumes du parc de rupture jusque la scierie

## LES ÉTAPES DU PROJET



**L' ENGAGEMENT DES ENTREPRISES DANS LE PROJET : UNE CONDITION ESSENTIELLE POUR LE DÉVELOPPEMENT DE LA FILIÈRE À L'ÈRE DU NUMÉRIQUE.**