

COMMUNIQUÉ DE PRESSE
Octobre 2024

Forêt domaniale de Loches

ROUTE FORESTIÈRE GEORGES D'AMBOISE FERMÉE POUR SÉCURISATION, JUSQU'AU 25/10.

La route, devenue dangereuse à cause des nids de poule qui s'y sont formés, est fermée pour assurer la sécurité des usagers et de leurs véhicules. Les travaux sont prévus du 21 au 25 octobre. **Consultez l'itinéraire bis en page 2.**



Accès interdit aux véhicules

*Pour votre sécurité et celle de nos personnels,
respectez les panneaux et consignes.*

**Gérer une forêt publique, c'est aussi veiller à la
sécurisation des sentiers balisés et des routes forestières**



L'Office national des forêts met tout en œuvre pour contrôler et entretenir les **37 kilomètres de routes forestières ouvertes à la circulation sous sa responsabilité en Indre-et-Loire**. Ici, sur les 4 km fermés pour travaux, les ouvriers de l'ONF vont reboucher les nids de poule à l'enrobé à froid. Merci pour votre compréhension et votre patience pendant la durée des travaux.



RÉPUBLIQUE
FRANÇAISE

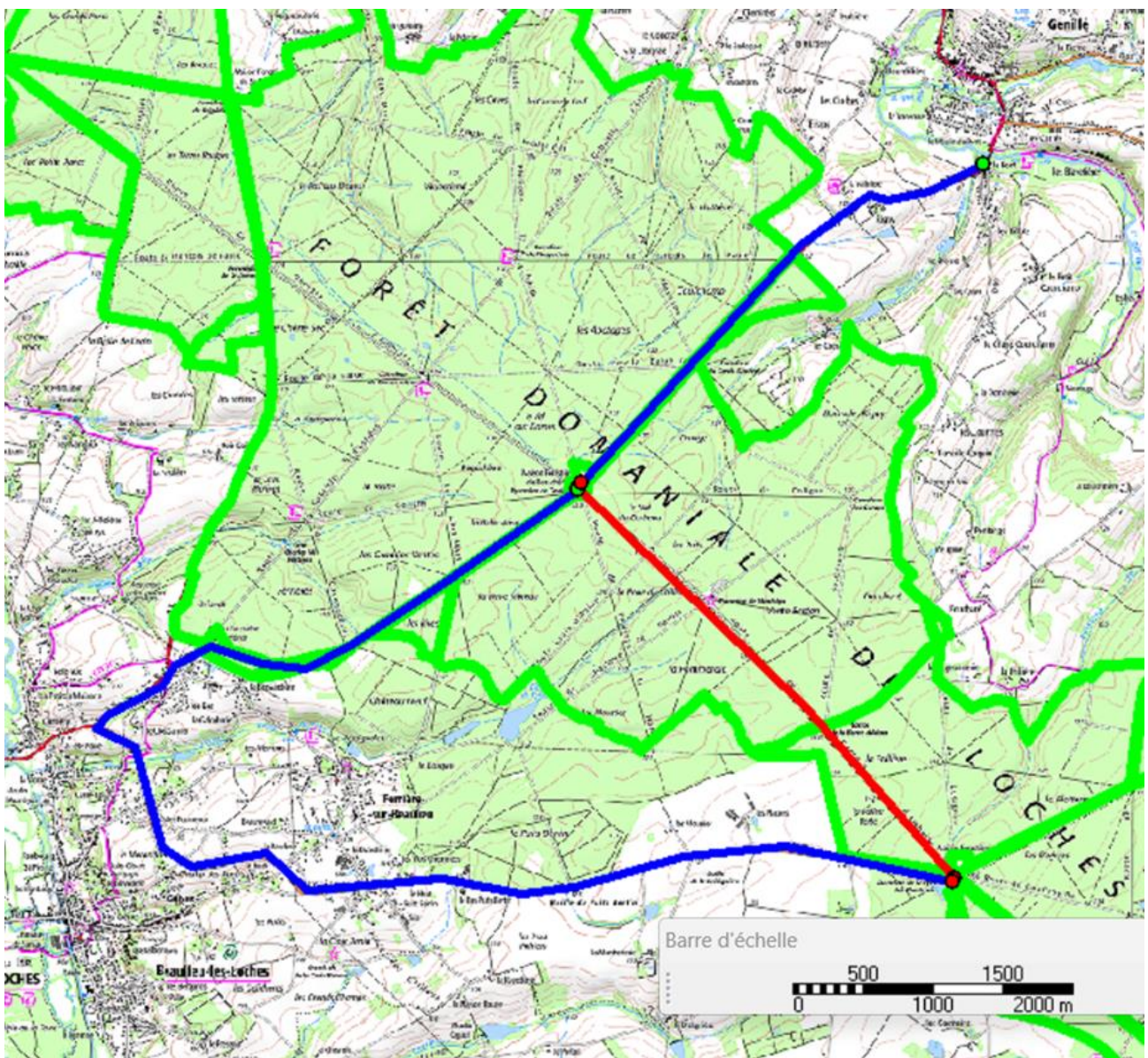
Liberté
Égalité
Fraternité



Office National des Forêts



Partie de la route fermée à la circulation
Itinéraire bis conseillé



Contact agence :
Alexandra Mathy, chargée de communication
06 18 81 40 44 - alexandra.mathy@onf.fr

Agence territoriale ONF Val de Loire
100, boulevard de la Salle
45760 Boigny-sur-Bionne