



COMITÉ DE PILOTAGE

Fontainebleau, Forêt d'Exception

Vendredi 27 janvier - Mairie de Fontainebleau

Validation du dossier de renouvellement





RENOUVELLEMENT LABEL

VOTRE AVIS NOUS INTÉRESSE



Questionnaire d'évaluation du contrat de projet et du dossier de label Forêt d'Exception©

Nom, prénom*	Organisation	Email

Que pensez-vous du niveau d'information que vous recevez concernant les activités sur le massif forestier de Fontainebleau à travers le comité de pilotage, les commissions ou groupe de travail Forêt d'Exception©?

Très insuffisant	Insuffisant	Normal	Bon	Très bon
------------------	-------------	--------	-----	----------

Pourquoi ou suggérer une amélioration ?

Comment évaluez-vous votre capacité d'exprimer vos attentes, besoins et recommandations au sein des instances de gouvernance Forêt d'Exception© ?

Très insuffisant	Insuffisant	Normal	Bon	Très bon
------------------	-------------	--------	-----	----------

Pourquoi ou suggérer une amélioration ?

Avez-vous le sentiment que vos avis, recommandations et expertise sont pris en compte ?

Non, très insuffisant	Non, insuffisant	Normal	Oui, bon niveau	Oui, très bon niveau
-----------------------	------------------	--------	-----------------	----------------------

Pourquoi ou suggérer une amélioration ?

Citez 2 actions exemplaires du projet Forêt d'Exception© réalisées dans les 5 dernières années :

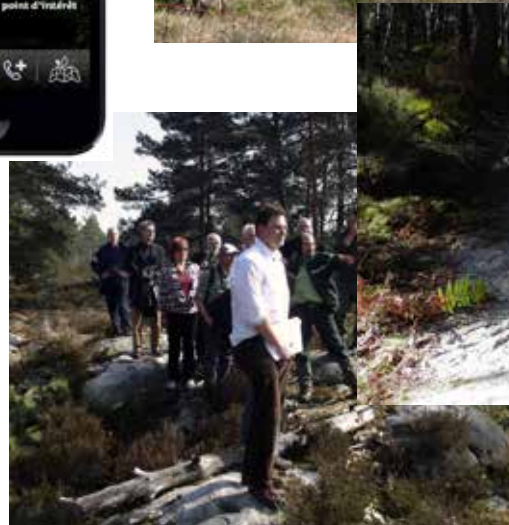
Si la forêt de Fontainebleau perdait son label Forêt d'Exception ©, qu'est-ce qui nous manquerait le plus ?



FORÊT DOMANIALE DE FONTAINEBLEAU

RENOUVELLEMENT LABEL

RETOUR SUR DES OPÉRATIONS DU CONTRAT DE PROJET : EN IMAGES





RENOUVELLEMENT LABEL

OBJECTIFS 2017-2021 ET ENGAGEMENTS

- 1- Partager des objectifs d'action et de gestion menés en forêt**
- 2- Engager les partenaires et la population locale dans les projets en forêt**
- 3- Renforcer les valeurs apportées à la forêt et à son territoire**

Transparence et concertation concernant la gestion forestière
Eduquer et engager le grand public pour une gestion durable de la forêt
Elaborer et mettre en œuvre une stratégie environnementale et paysagère
Assurer la propreté
Engager les partenaires dans le pilotage d'actions clés
Diversifier la communication pour valoriser la majorité des actions sur le massif et toucher le public de ce massif : au-delà des limites locales ou nationales



FORÊT DOMANIALE
DE FONTAINEBLEAU

RENOUVELLEMENT LABEL

SCHÉMA DE CONCERTATION

COMITÉS DE PILOTAGE

(réunion conjointe)

Rôle : décision, consultation,
information

Composition : fixe et
représentative

GROUPES DE TRAVAIL

Rôle : co-construction

Composition : variable en
fonction des sujets et restreinte

RÉUNIONS PUBLIQUES

(couplées éventuellement
à des évènements)

Rôle : information, consultation

Composition : ouverte
(partenaires, grand public,
presse)



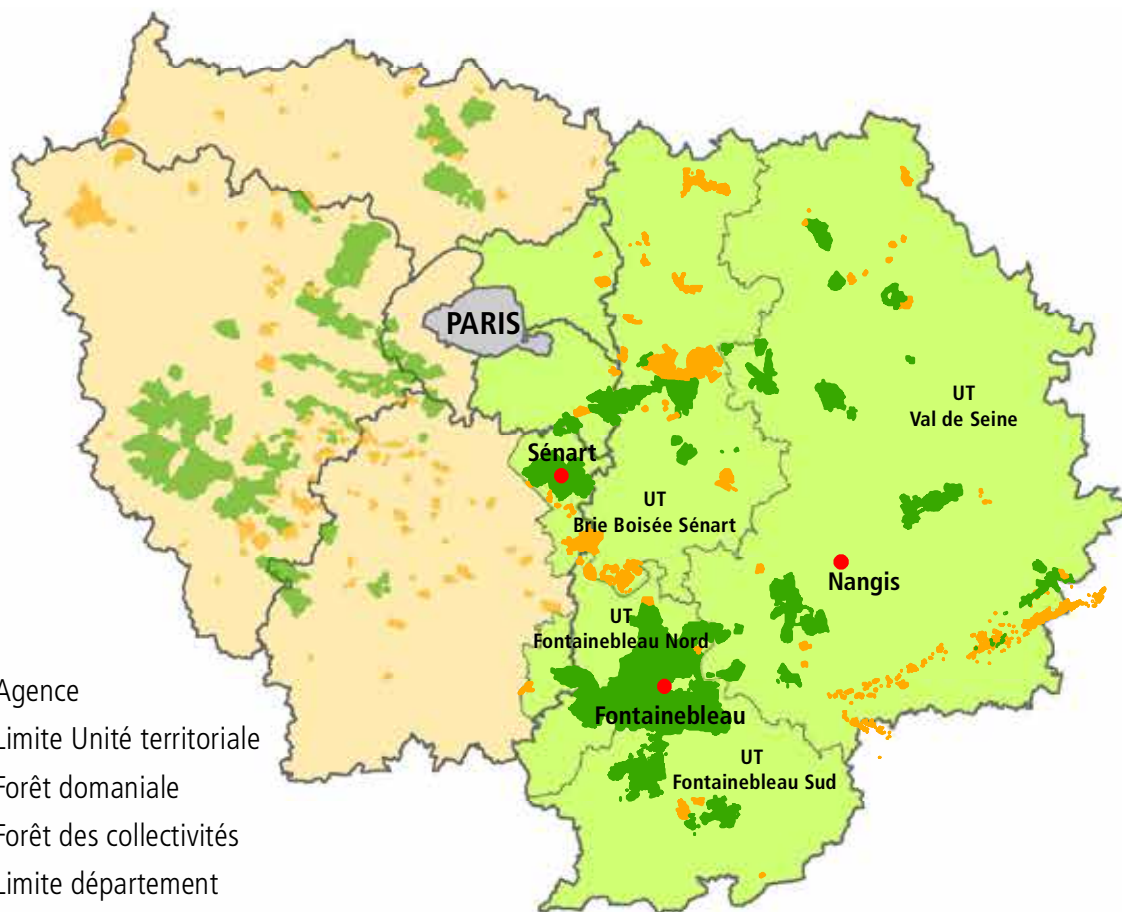


Actualités forestières



L'AGENCE DE FONTAINEBLEAU

IMPLANTATION TERRITORIALE



L'AGENCE EN CHIFFRES



75
PERSONNES



49 000 ha
SUPERFICIE GÉRÉE

41 000 ha
FORÊTS DOMANIALES

8 000 ha
FORÊTS DES COLLECTIVITÉS



118 339 m³
PRODUCTION DE BOIS



25 millions
DE VISITES PAR AN



56% des forêts
INCLUSES DANS LE RÉSEAU NATURA
2000

2 440 ha
RÉSERVES BIOLOGIQUES



16 000 scolaires
SENSIBILISÉS À LA FORÊT



FORÊT DOMANIALE
DE FONTAINEBLEAU

L'AGENCE DE FONTAINEBLEAU

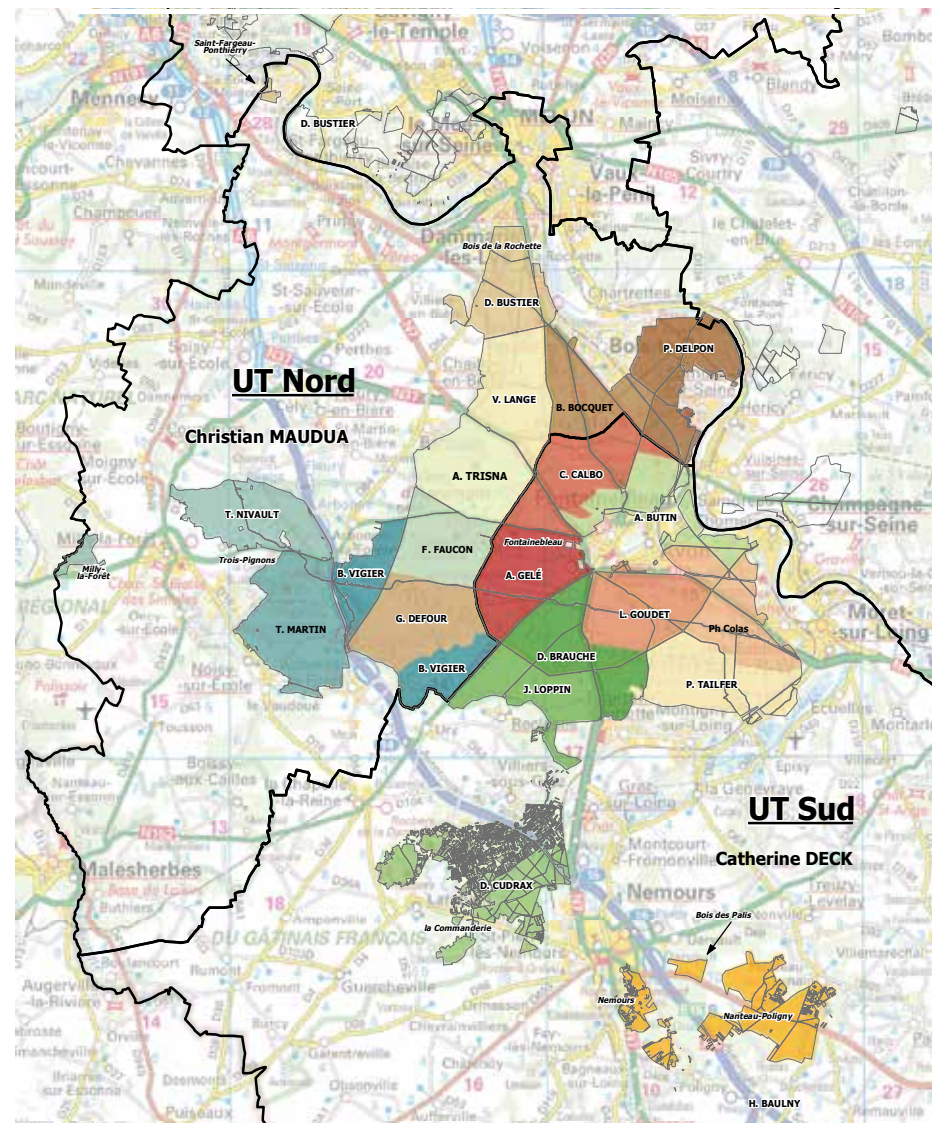
RÉPARTITION DES UNITÉS TERRITORIALES

Deux unités territoriales :

- Fontainebleau nord
- Fontainebleau sud

Au plus près du terrain, l'organisation de l'ONF s'appuie sur un maillage territorial constitué de « triages forestiers », regroupés en unités territoriales. Ces dernières constituent le premier niveau de la relation entre l'ONF et les élus locaux.

Les triages sont sous la responsabilité des agents patrimoniaux.





LE MASSIF DE FONTAINEBLEAU

LA GESTION FORESTIÈRE : AMÉNAGEMENT FORESTIER

- Les actions entreprises en forêt reposent sur un document de gestion : **l'aménagement forestier**
- Le nouvel aménagement du massif de Fontainebleau et des Trois-Pignons est **entré en vigueur en 2016 / Avis favorable de la commission des sites en novembre 2016**
-> **Une gestion combinant futaie régulière et futaie irrégulière**
- Des partenaires locaux associés dès la phase préparatoire de la révision

6

RÉUNIONS
DU GROUPE DE
TRAVAIL

1

TOURNÉE EXTERNE
DE TERRAIN

80

PERSONNES LORS DE
LA PRÉSENTATION
PUBLIQUE DE
DÉCEMBRE 2015

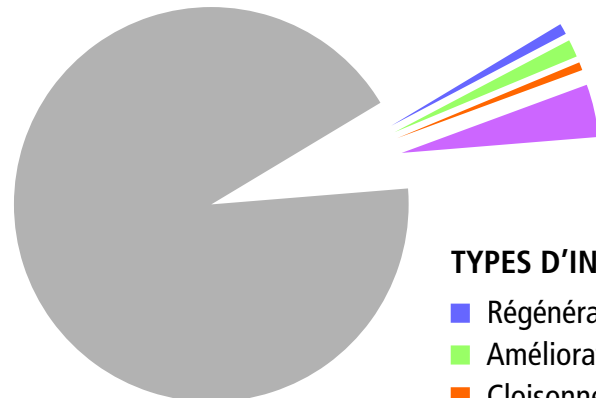
Le + : mobilisation forte des personnels de terrain : réunions techniques, tournées de terrain et inventaires





FORÊT DOMANIALE DE FONTAINEBLEAU

PROGRAMME DES COUPES POUR 2017

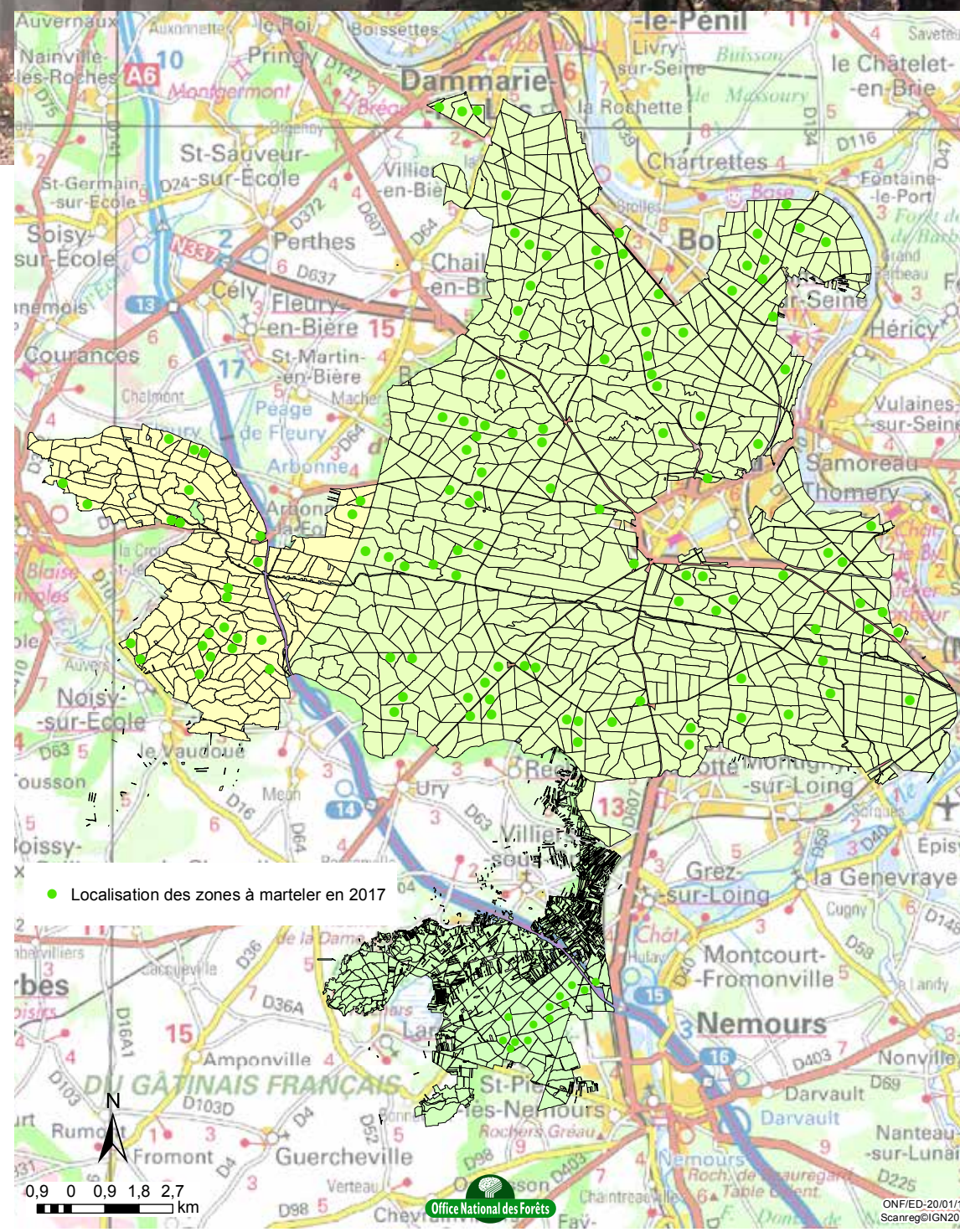


TYPES D'INTERVENTION

- Régénération (0,9%)
- Amélioration (1,4%)
- Cloisonnement d'exploitation (0,7%)
- Futaie irrégulière (4,3%)
- Zone hors programme 2017 (92,7%)

Volume martelé (en 2016) : 45 830 m³

Chaque année, ils parcourent le massif pour sélectionner les arbres à couper et à conserver. C'est l'opération de martelage, étape préalable à la vente des bois



ETAT DES VENTES DE BOIS

MOBILISATION DE BOIS EN 2016

VOLUMES VENDUS EN 2016



42 614 m³

DE BOIS COMMERCIALISÉS

Fontainebleau	:	34 080 m ³
Trois Pignons	:	4 164 m ³
Commanderie	:	4 370 m ³

COMMENT SONT VENDUS LES BOIS ?

L'ONF commercialise les bois au travers de **ventes publiques ou de contrats d'approvisionnement** destinés aux transformateurs nationaux.

85%

DES BOIS VENDUS EN BLOC ET SUR PIED.
L'ACHETEUR EXPLOITE ET ENLÈVE LUI-MÊME
LES BOIS DÉSIGNÉS PAR L'ONF.

15%

DES BOIS VENDUS FAÇONNÉS.
LES BOIS SONT REGROUPÉS, TRIÉS PAR
QUALITÉ ET PRÉSENTÉS AUX ACHETEURS
EN BORD DE ROUTE OU SUR DES PLACES
DE STOCKAGE.

SITUATION 2015 :

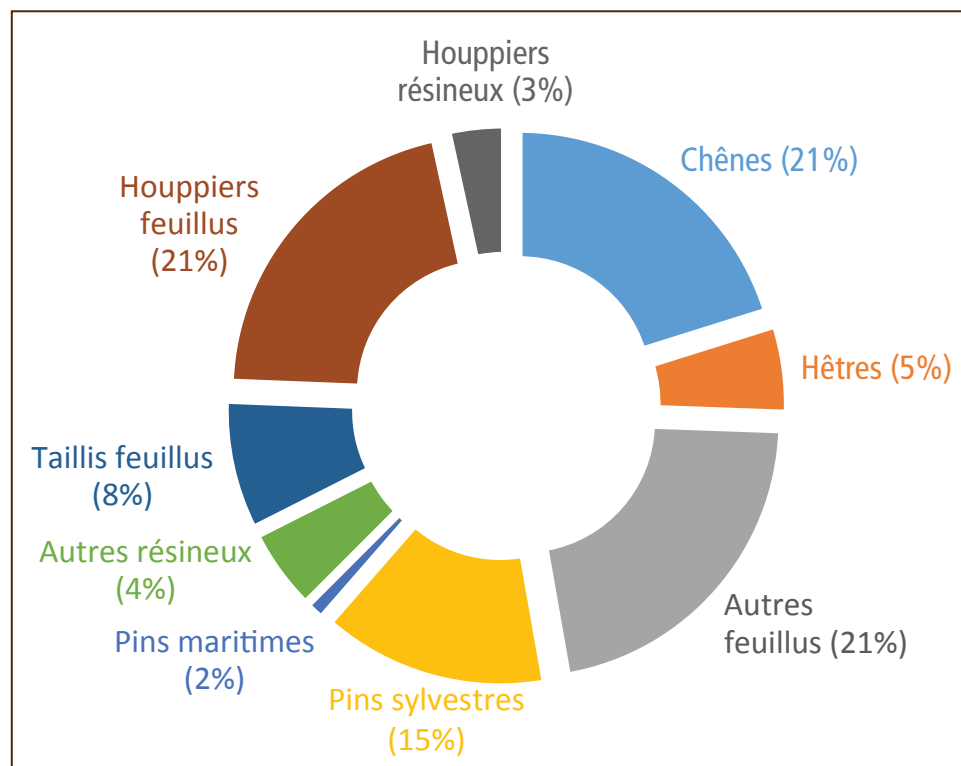
32 086 m³

L'évolution des volumes s'explique par :

- le report de la vente de décembre 2015
- une mobilisation plus forte de bois énergie à la Commanderie suite à la création d'une route forestière

ETAT DES VENTES DE BOIS

RÉPARTITION DES VENTES SUR LE MASSIF DE FONTAINEBLEAU



RECETTES DES VENTES EN 2016 :
1 994 340 €

DEVENIR DES BOIS COMMERCIALISÉS



BOIS D'OEUVRE

destiné au sciage, déroulage et tranchage

15 252 m³

Construction, ameublement, tonnellerie, aménagement intérieur et extérieur...

Bois d'oeuvre : chênes (50%), pins sylvestres (40%) et autres feuillus (15% dont 10 de robiniers)

BOIS D'INDUSTRIE

destiné à la trituration

2 975 m³

Panneaux de particules destinés aux entreprises du bâtiment

BOIS DE CHAUFFAGE

destiné à la production de chaleur

22 050 m³

Bûches (90%), plaquettes (10%)

VENTE AUX PARTICULIERS

2 337 m³

Bûches

LABEL DE TRANSFORMATION UE

Un décret ministériel du 25 septembre 2015, modifie les modalités des ventes publiques en réservant quelques lots, majoritairement composés de chênes, aux acheteurs s'engageant à transformer le bois en France ou au sein de l'UE.

-> **8 470 m³ vendus avec le Label sur le massif**



TRAVAUX SYLVICOLES 2016

ETAT DES DÉPENSES

Plantation, entretien des jeunes peuplements, entretien des infrastructures et création d'infrastructures

Montant global des travaux

- Fontainebleau	:	613 k€	
- Trois Pignons	:	25 k€	
- Commanderie	:	32 k€	TOTAL : 670 k€

Sur le massif de Fontainebleau (forêts domaniales de Fontainebleau, des Trois-Pignons et de la Commanderie) :

1 - travaux d'infrastructures	:	391 k€
2 - travaux d'entretien des peuplements forestiers (> 3 m)	:	69 k€
3 - travaux d'investissement dans les peuplements (< 3 m)	:	210 k€

Situation en 2015 : 792 k€ investis sur le massif de Fontainebleau



L'ACTIVITÉ DE CHASSE

L'ORGANISATION SUR LE MASSIF DE FONTAINEBLEAU

En forêt domaniale de Fontainebleau

Chasse à tir :

6 Territoires loués par bail de 12 ans révisable tous les 3 ans
1 Territoire géré directement par l'ONF en licence dirigée

Chasse à courre :

2 équipages :
Rallye Fontainebleau (Cerf)
Rallye Tempête (Chevreuil)

En forêt domaniale de la commanderie

Chasse à tir :

4 Territoires loués par bail de 12 ans révisable tous les 3 ans

Chasse à courre :

1 équipage : Rallye Tempête (chevreuil)

En forêt domaniale des Trois-Pignons

Chasse à tir :

6 Territoires loués par bail de 12 ans révisable tous les 3 ans

Chasse à courre :

Droit d'attaque des deux équipages Fontainebleau
à l'Est de l'autoroute A6

SAISON 2016-2017

Entrée en vigueur des contrats sylvo-cynégétiques

En 2015, l'ONF a engagé une réflexion avec les partenaires cynégétiques pour faire évoluer les modes de location des baux de chasse dans les forêts publiques et rétablir l'équilibre forêt / gibier. **Durée des baux : 12 ans.**



L'ACTIVITÉ DE CHASSE

CALENDRIER

En forêt domaniale de Fontainebleau

De novembre à février

Tir : Lundi, Jeudi (ONF), Vendredi (ONF)

Courre : Mardi, Samedi (d'octobre à mars)

En forêt domaniale des Trois-Pignons

De novembre à février

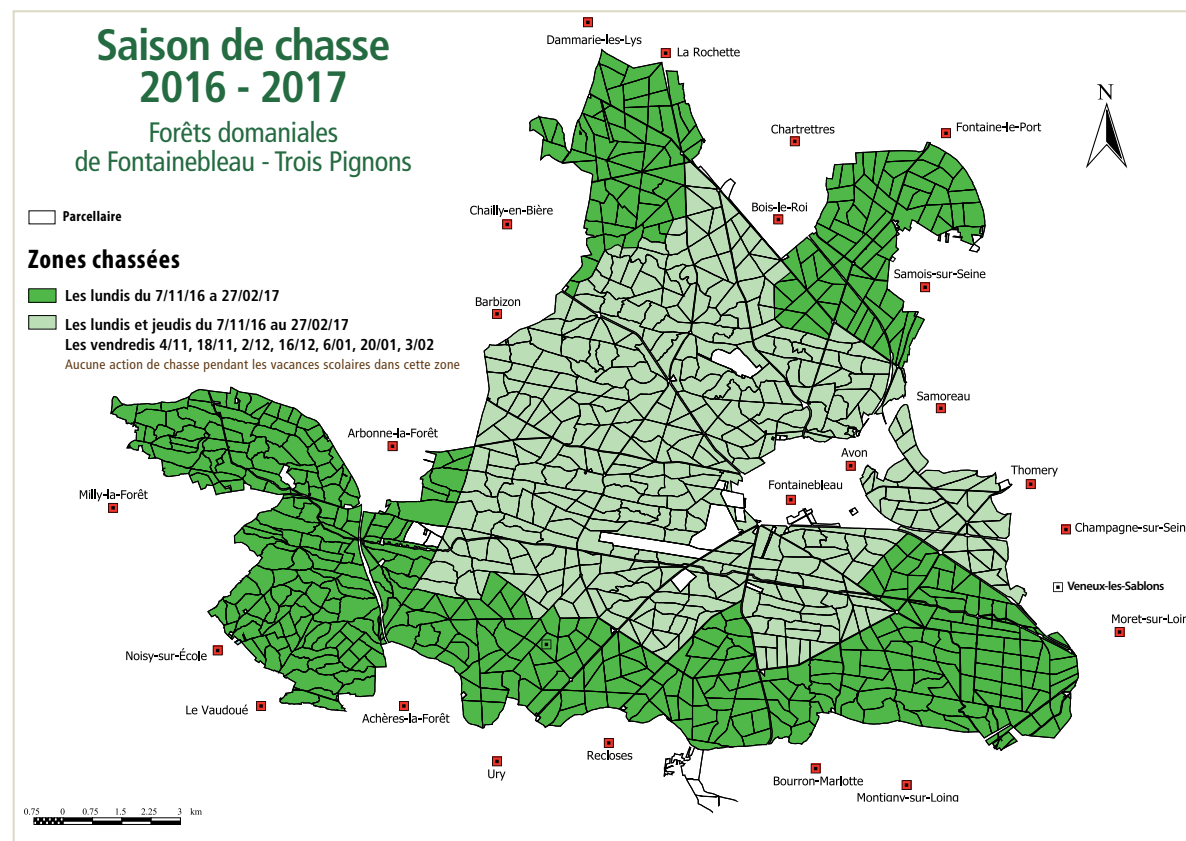
Tir : Lundi

En forêt domaniale de la Commanderie

De septembre à février

Tir : Samedi

Courre : Mardi, Samedi (4 jours/an)





L'ACTIVITÉ DE CHASSE

BILAN SAISON 2015-2016

Réalisations 2015-2016

MASSIF DE FONTAINEBLEAU

(Fontainebleau, Trois-Pignons, Commanderie)

283 grands cervidés

203 chevreuils

883 sangliers

Plan de chasse 2015-2016

MASSIF DE FONTAINEBLEAU

(Fontainebleau, Trois-Pignons,
Commanderie)

328 grands cervidés

240 chevreuils

Chaque année, le plan de chasse, validé par le Préfet, définit le nombre d'animaux à prélever. Il s'applique sur les chevreuils et grands cervidés.



Plan de chasse 2016-2017

MASSIF DE FONTAINEBLEAU

(Fontainebleau, Trois-Pignons,
Commanderie)

335 grands cervidés

250 chevreuils



PROBLEMATIQUE PÉRIURBAINE

NOURRISSAGE DES ANIMAUX SAUVAGES

- **Modification du comportement animal** en milieu périurbain due à l'intervention humaine qui occasionne des dégâts matériels : clôtures abîmées, jardins labourés, poubelles renversées, etc.
- L'apport de nourriture en lisière de forêt, voire en milieu urbanisé **altère le caractère sauvage de certains animaux** et notamment du sanglier
- En dehors des périodes de chasse et lorsque les intrusions sont nombreuses, l'ONF peut effectuer **des battues spécifiques en lisière des villes**
 - > en 2016 : **14 sorties organisées de mai à juillet / 22 sangliers prélevés**
- Les agents ONF ne sont pas assermentés pour intervenir en ville ou dans les propriétés privées. Cette mission relève **du lieutenant de louveterie** situé sur le territoire concerné (sous l'autorité du Préfet).



Photo - Vincent Loison



Point sur la révision de l'aménagement de la Commanderie

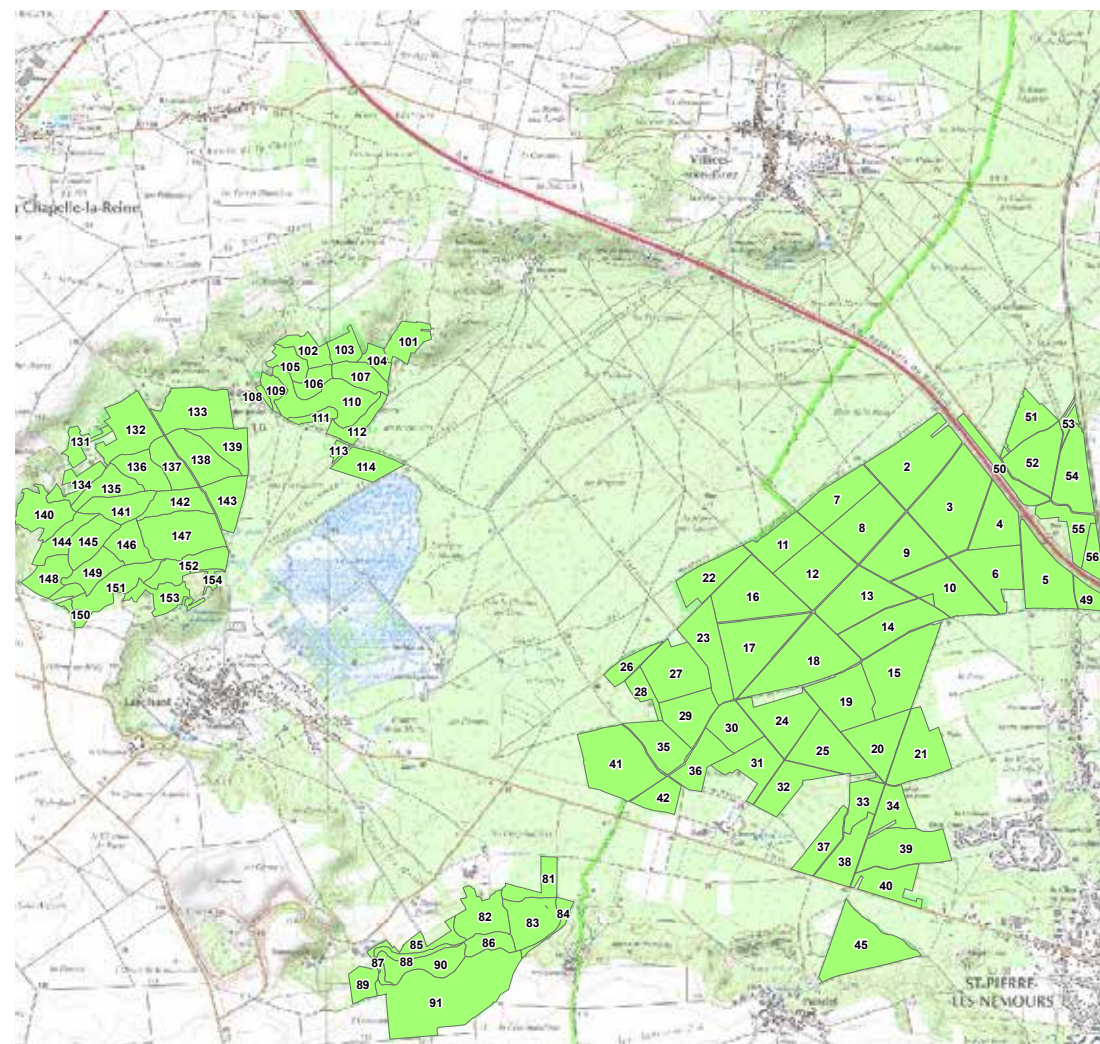


FORÊT DOMANIALE
DE FONTAINEBLEAU

LA FORÊT DOMANIALE DE LA COMMANDERIE

CONTEXTE

Aménagement forestier
en cours : 2009 – 2018
sur 1400 ha



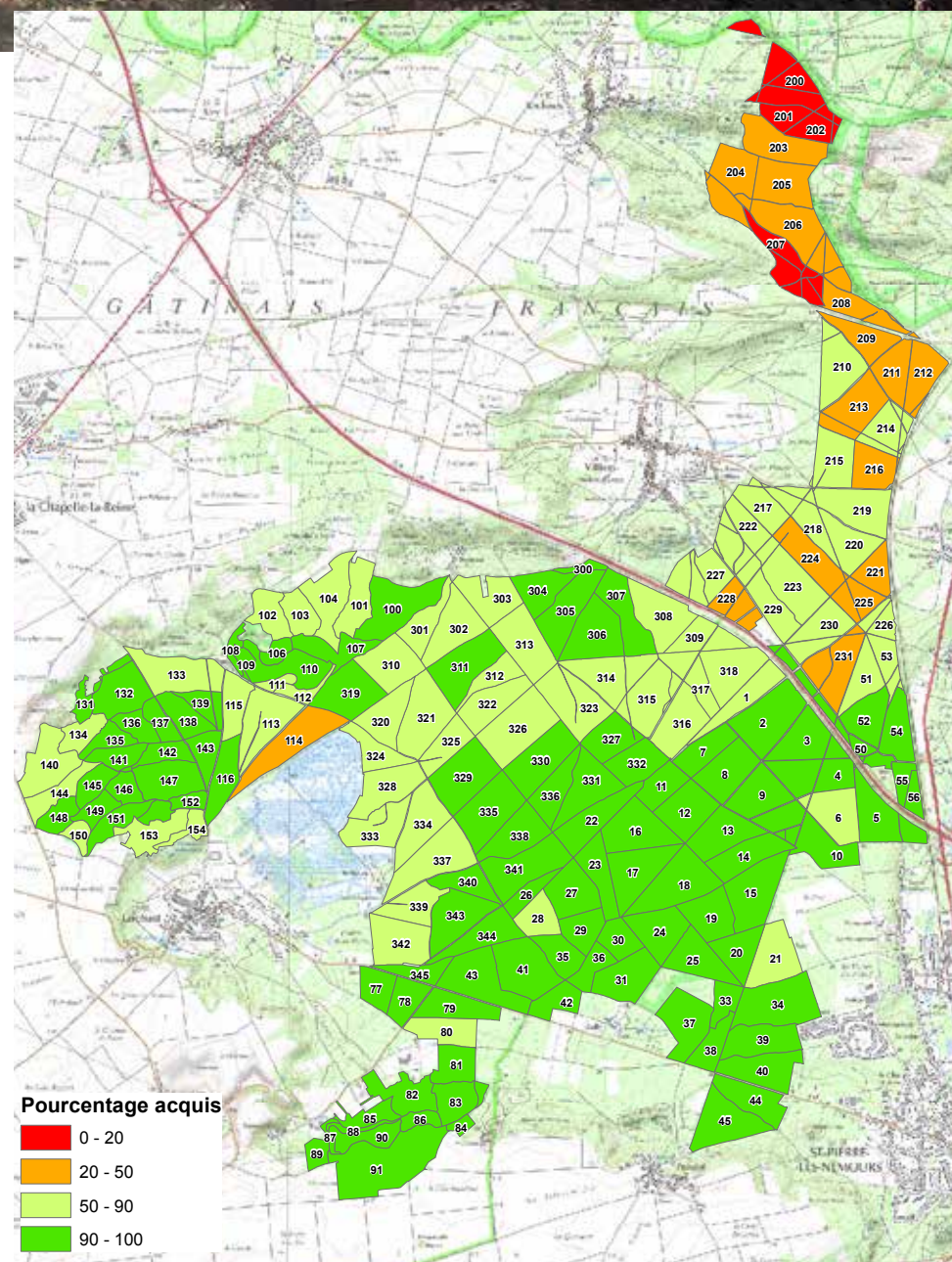


LA FORÊT DOMANIALE DE LA COMMANDERIE

SITUATION ACTUELLE

Surface DUP : 2 500 ha
(prolongation de 5 ans ->
échéance fin août 2019)

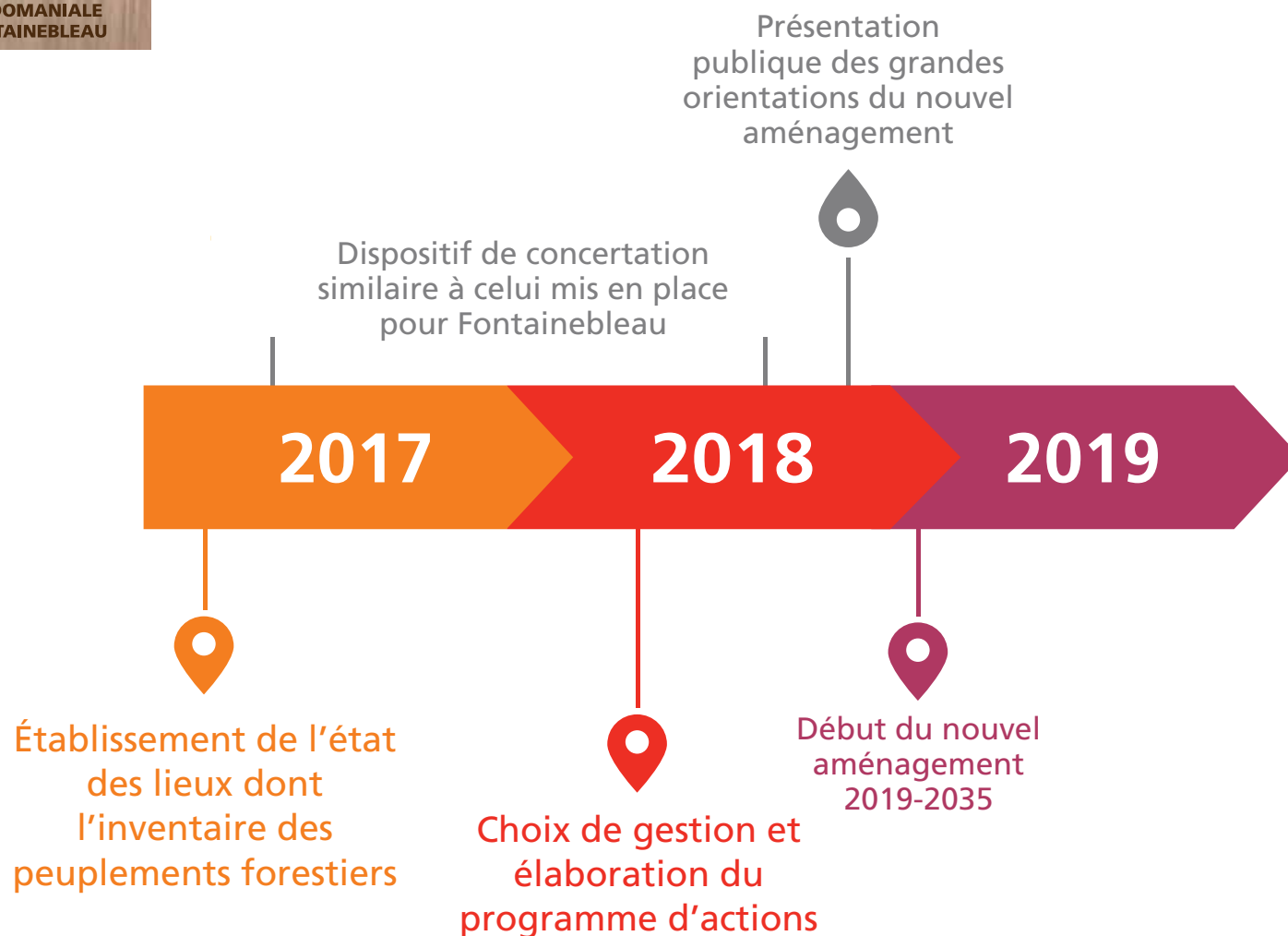
Surface actuelle : 2 100 ha





LA FORÊT DOMANIALE DE LA COMMANDERIE

LES GRANDES ÉTAPES DE LA RÉVISION DE L'AMÉNAGEMENT



L'état des lieux comprend l'analyse des enjeux : sociaux, paysagers, environnementaux ainsi que la description des peuplements.

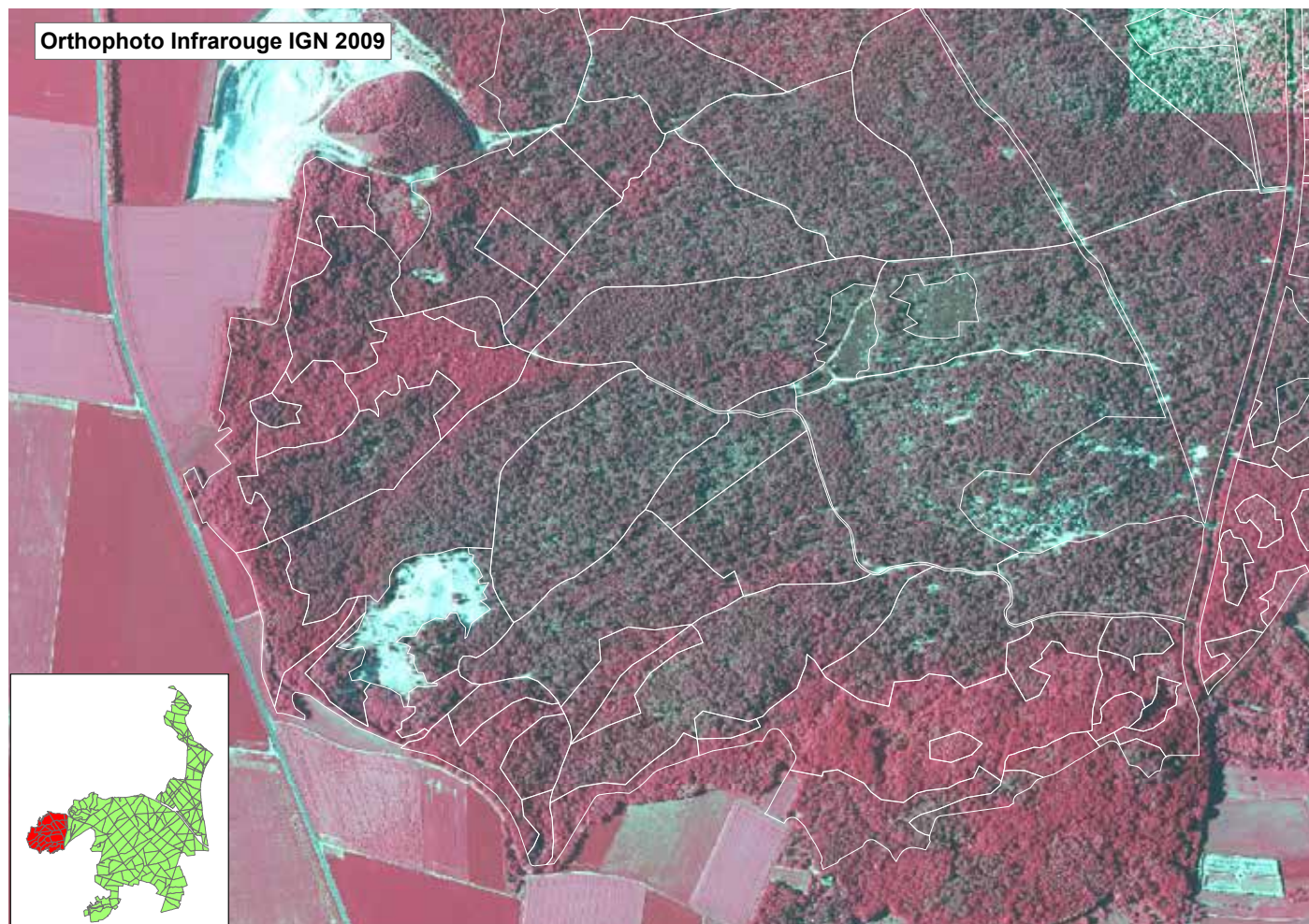


LA FORÊT DOMANIALE DE LA COMMANDERIE

L'INVENTAIRE DES PEUPELEMENTS FORESTIERS

- 44 % de la surface non couverte par le précédent inventaire
-> utilisation de la photo-interprétation pour établir le plan d'échantillonnage

- Test de l'utilisation des données Lidar par le département recherche et développement de l'ONF pour préciser certaines données dendrométriques

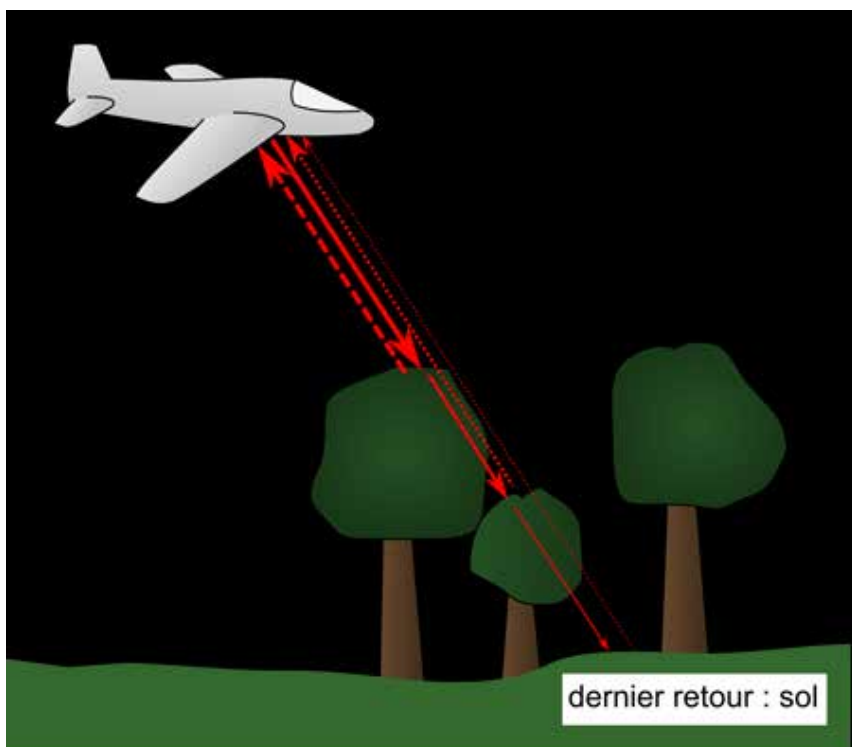




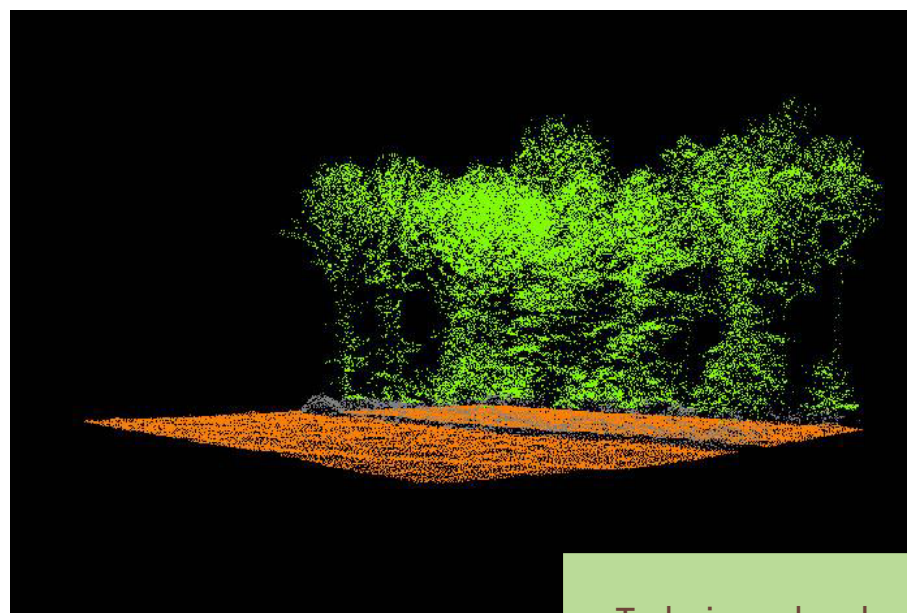
FORÊT DOMANIALE
DE FONTAINEBLEAU

LA FORÊT DOMANIALE DE LA COMMANDERIE

VALORISATION DES DONNÉES LIDAR POUR L'AMÉNAGEMENT FORESTIER



Principe de l'acquisition de données LIDAR



Nuage de points

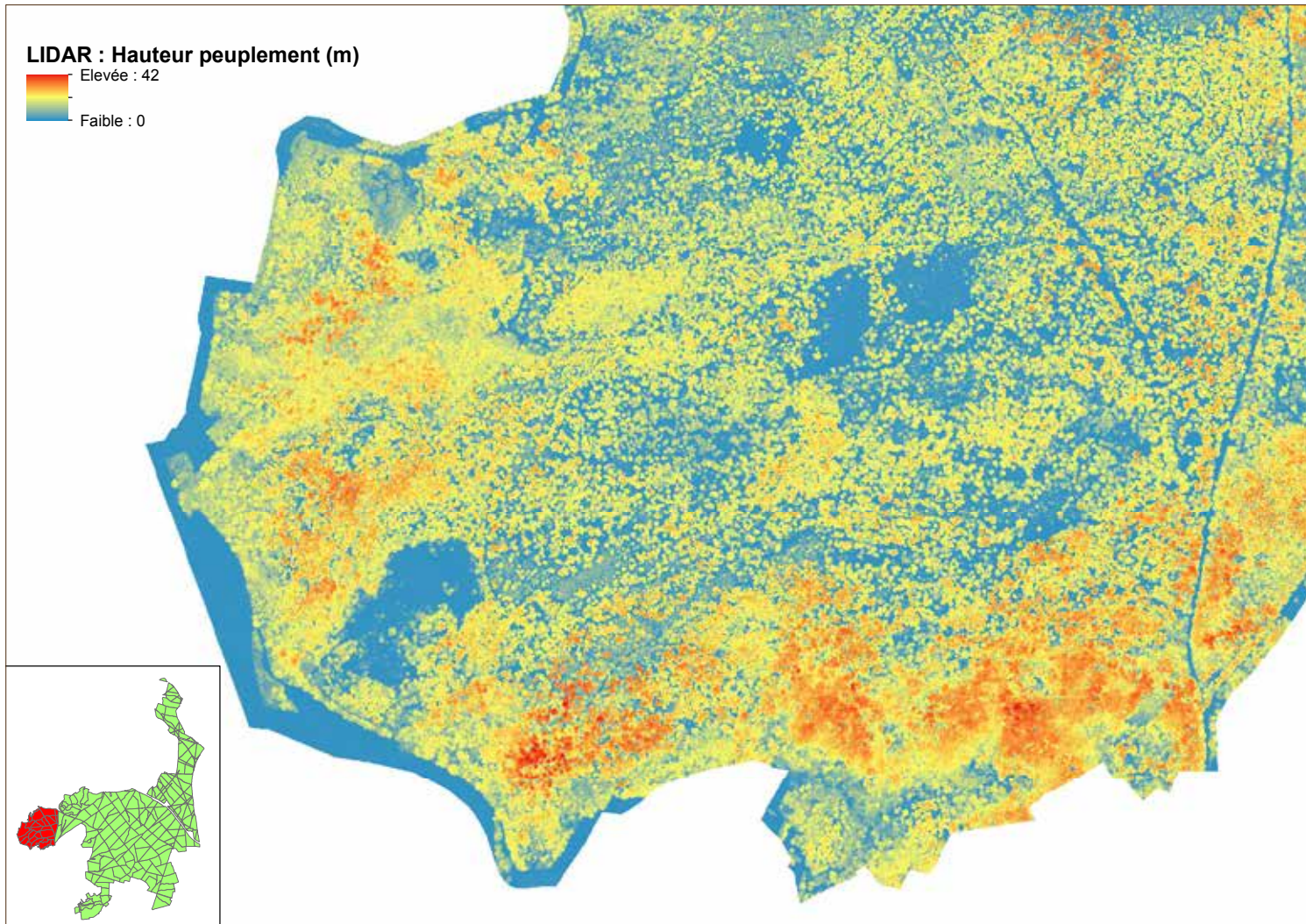
Technique de relevé laser par avion, le Lidar (Light detection and ranging) produit des images en 3D qui fournissent des données précises sur la forêt et les peuplements sylvicoles.



FORÊT DOMANIALE
DE FONTAINEBLEAU

LA FORÊT DOMANIALE DE LA COMMANDERIE

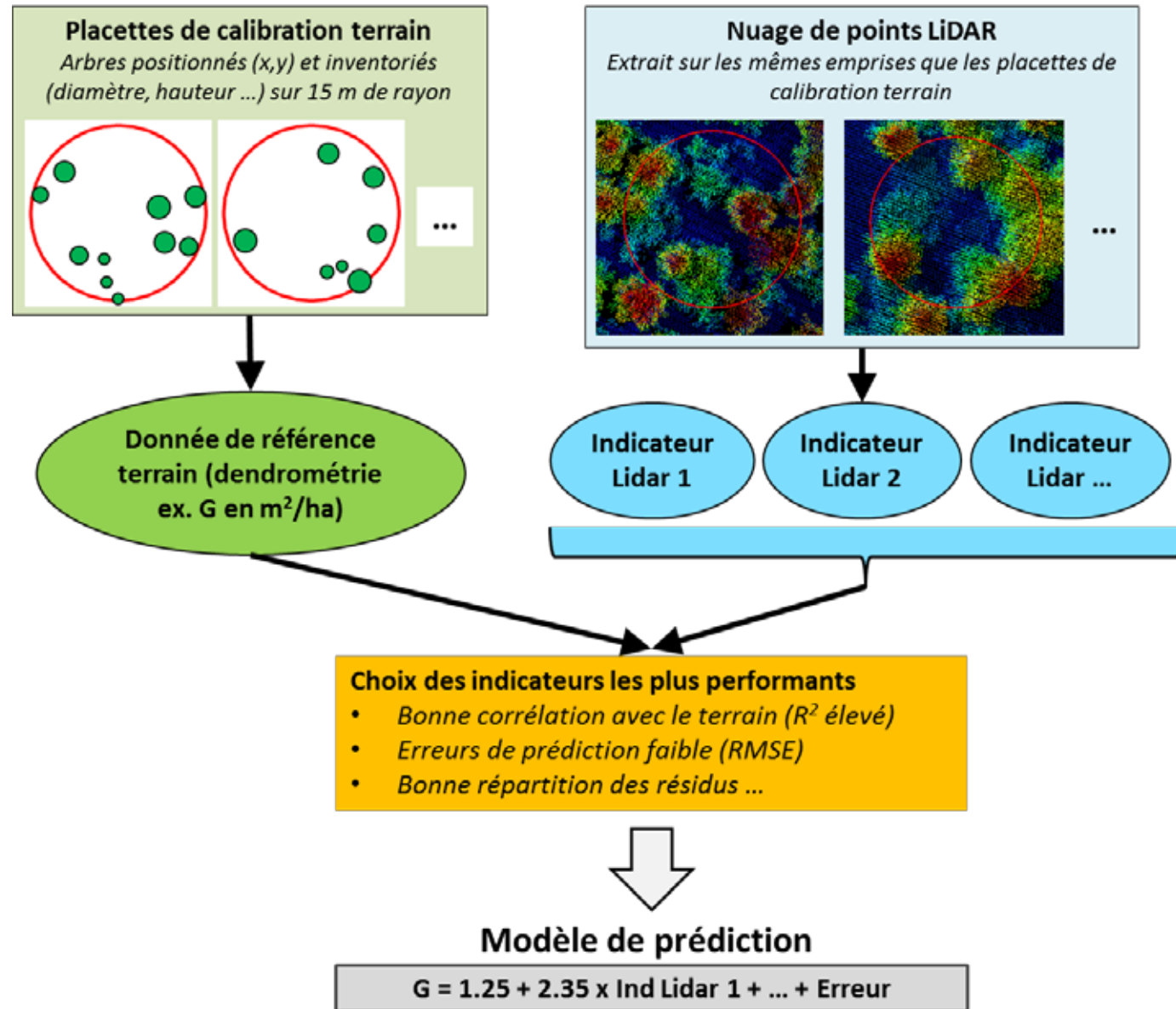
VALORISATION DES DONNÉES LIDAR POUR L'AMÉNAGEMENT FORESTIER





UTILISATION DU LIDAR

Principe de calcul des données dendrométriques à partir du nuage de points et d'un jeu de placettes de calibration



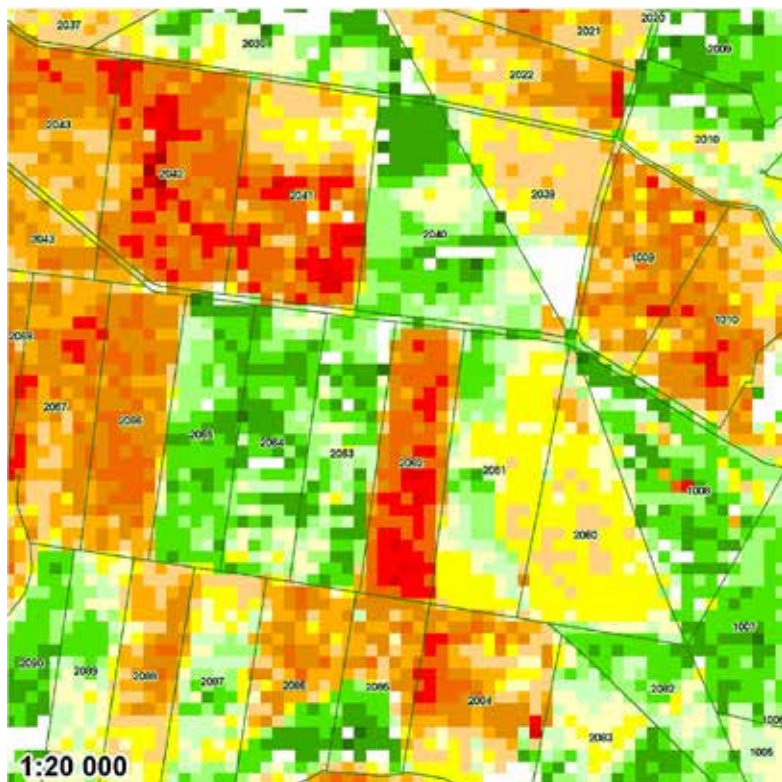


FORÊT DOMANIALE
DE FONTAINEBLEAU

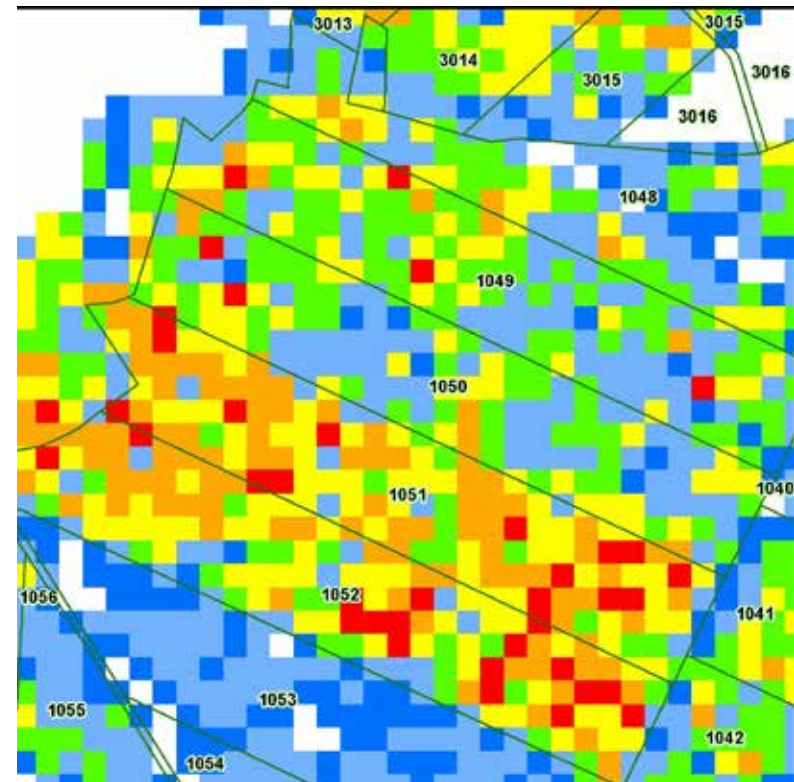
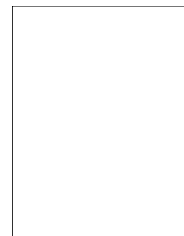
LA FORÊT DOMANIALE DE LA COMMANDERIE

RÉSULTATS ATTENDUS DE L'ANALYSE DES DONNÉES LIDAR

Cartographie de H0 au pas de 30 m



Cartographie de G au pas de 30 m

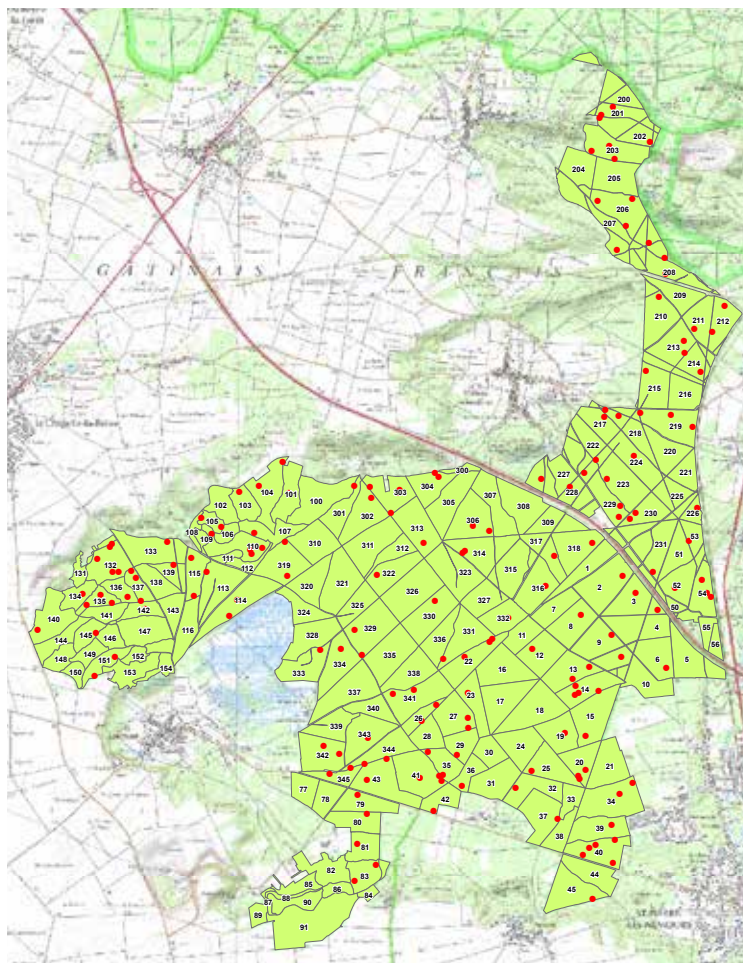




FORÊT DOMANIALE
DE FONTAINEBLEAU

LA FORÊT DOMANIALE DE LA COMMANDERIE

L'INVENTAIRE DES PEUPELEMENTS FORESTIERS



Protocole basé sur des placettes permanentes comme pour Fontainebleau – Trois Pignons, couplé à un protocole pour la calibration des données LIDAR

Mise en place d'un réseau de 180 placettes





FORÊT DOMANIALE
DE FONTAINEBLEAU

LA FORÊT DOMANIALE DE LA COMMANDERIE

L'INVENTAIRE DES PEUPLEMENTS FORESTIERS

