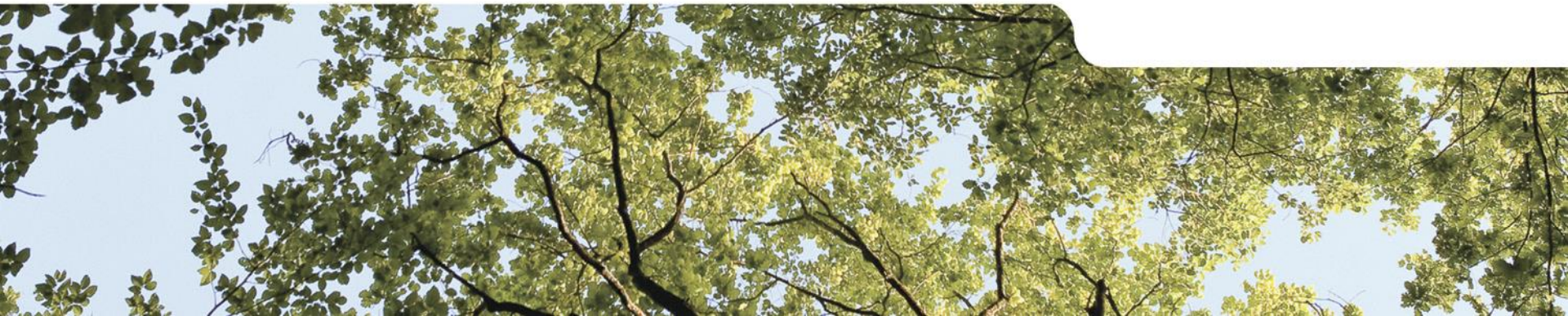




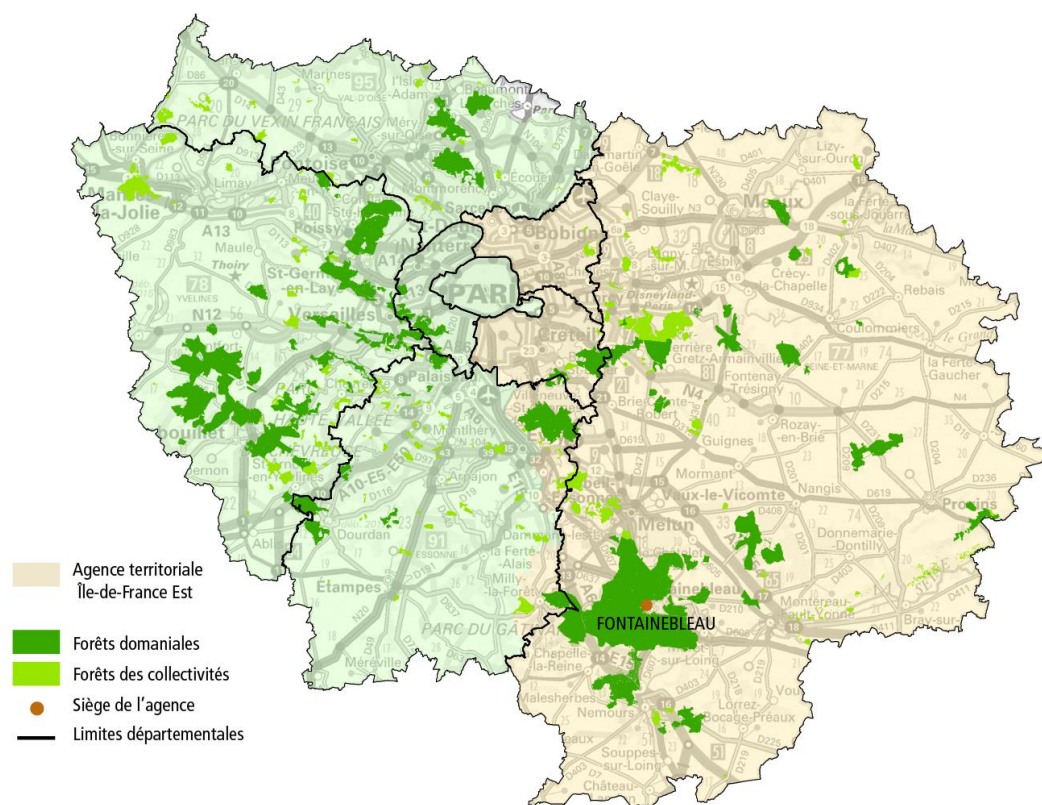
BILAN 2018 DE LA GESTION FORÊT DOMANIALE D'ARMAINVILLIERS

MARDI 16 AVRIL 2019



PRÉSENTATION ONF - ARMAINVILLIERS

IMPLANTATION TERRITORIALE : L'AGENCE TERRITORIALE ÎLE-DE-FRANCE EST



50 000 ha
SUPERFICIE GÉRÉE

41 000 ha
FORÊTS DOMANIALES

9 000 ha
FORÊTS DES COLLECTIVITÉS



132 000 m³
DE BOIS VENDUS



2 440 ha
CLASSÉS RÉSERVES
BIOLOGIQUES

56 % des surfaces
INCLUSES DANS LE RÉSEAU
NATURA 2000



25 millions
DE VISITES PAR AN

800 km
DE SENTIERS BALISÉS

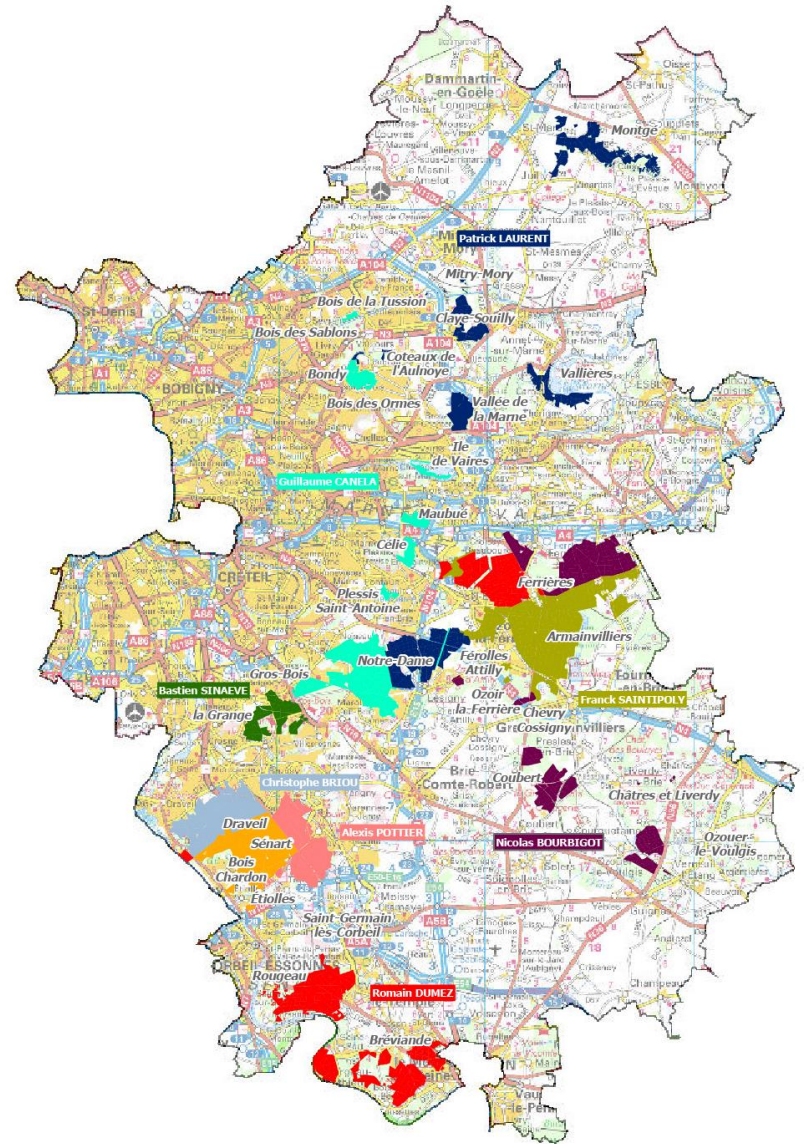


15 000 scolaires
SENSIBILISÉS À LA FORÊT

PRÉSENTATION ONF - ARMAINVILLIERS

AU PLUS PRÈS DU TERRAIN : LES UNITÉS TERRITORIALES

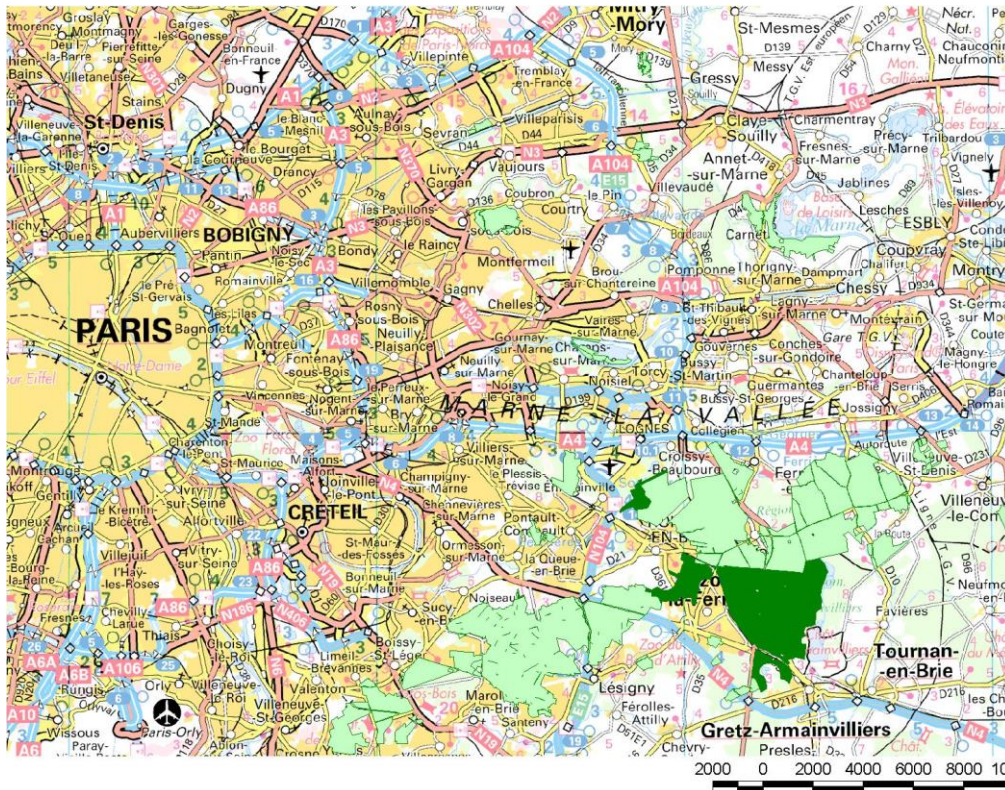
- Au plus près du terrain, l'organisation de l'ONF s'appuie sur un maillage territorial constitué de « **secteurs forestiers** », regroupés en unités territoriales. Ces dernières constituent le premier niveau de la relation entre l'ONF et les élus locaux
- Sont sous la responsabilité de techniciens forestiers territoriaux
- Un agent sur la forêt d'Armainvilliers



PRÉSENTATION ONF - ARMAINVILLIERS

LA FORÊT DOMANIALE D'ARMAINVILLIERS

CARTE D'IDENTITÉ



- 30 km de Paris sur le plateau de la Brie
- Situation : département de la Seine-et-Marne sur les communes de Chevry Cossigny, Croissy-Beaubourg, Favières, Gretz-Armainvilliers, Ozoir-la-Ferrière, Pontcarré, Roissy-en-Brie
- Altitude : de 106 à 115 m
- Surface : 1 523 ha
- Composition :
 - Chêne pédonculé : 36 %
 - Chêne sessile : 32 %
 - Charme : 13%
 - Autres feuillus (bouleaux, châtaigniers, tilleuls, trembles...) : 19 %

PRÉSENTATION ONF - ARMAINVILLIERS

GÉRER LA FORÊT DOMANIALE D'ARMAINVILLIERS

UN CADRE : LE PLAN DE GESTION DE LA FORÊT

- La gestion de la forêt d'Armainvilliers repose sur un plan de gestion appelé ***aménagement forestier***.
- **Feuille de route** qui encadre et programme les actions à mener dans la forêt : entretien des peuplements et mobilisation de bois, accueil du public, protection de l'environnement et maintien des paysages.
- Aménagement forestier en cours sur la forêt : **2015 à 2034.**



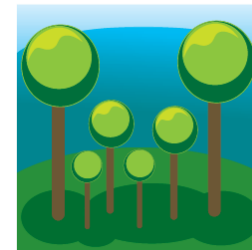
PRÉSENTATION ONF - ARMAINVILLIERS

GÉRER LA FORÊT DOMANIALE D'ARMAINVILLIERS

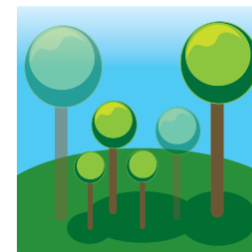
UNE GESTION MIXTE FUTAIE RÉGULIÈRE/IRRÉGULIÈRE

Dans la futaie irrégulière :

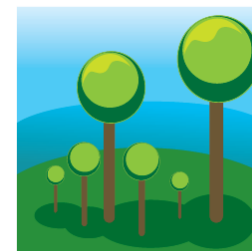
- En coupant certains arbres sur une parcelle, le forestier **apporte la lumière et l'espace** nécessaires à la croissance des jeunes semis ou des arbres d'avenir.
- Après la coupe, les **arbres d'âges, d'espèces et de tailles variés** cohabitent sur une même parcelle.
- La forêt se renouvelle ainsi en gardant en permanence **son aspect boisé, sans recours à la coupe définitive**.
- Des passages périodiques s'effectuent tous les **8 à 10 ans** dans une parcelle.



UNE COUPE POUR
APPORTER DE LA LUMIÈRE
AU SOL ET DE L'ESPACE AU
ARBRES



LES FORESTIERS
GARDENT LES ARBRES
D'AVENIR



UNE FORÊT RENOUVELÉE
COMPOSÉE D'ARBRES
VARIÉS : ÂGES, ESPÈCES,
TAILLES

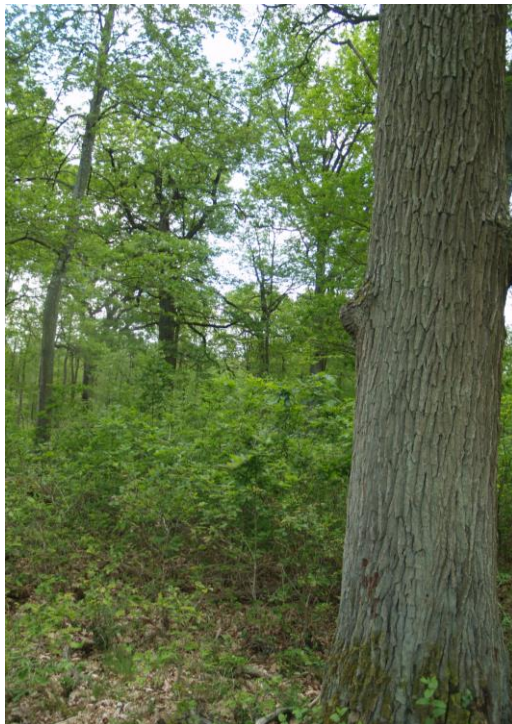


PRÉSENTATION ONF - ARMAINVILLIERS

GÉRER LA FORÊT DOMANIALE D'ARMAINVILLIERS

UNE GESTION MIXTE FUTAIE RÉGULIÈRE/IRRÉGULIÈRE

DANS UNE FUTAIE IRRÉGULIÈRE : PAYSAGES HÉTÉROGÈNES À PETITE ÉCHELLE (PARCELLE)
MAIS ASSEZ RESSEMBLANTS À L'ÉCHELLE DE LA FORÊT



PRÉSENTATION ONF - ARMAINVILLIERS

GÉRER LA FORÊT DOMANIALE D'ARMAINVILLIERS

UNE GESTION MIXTE FUTAIE RÉGULIÈRE/IRRÉGULIÈRE



Dans la futaie régulière :

- Les arbres ont sensiblement **tous le même âge**.
- Cette gestion suppose des éclaircies périodiques à l'échelle de la parcelle.
- Quand le peuplement est mature, et lorsque les semis sont suffisamment nombreux pour assurer le renouvellement, **une coupe définitive des derniers arbres semenciers** est réalisée.

PRÉSENTATION ONF - ARMAINVILLIERS

GÉRER LA FORÊT DOMANIALE D'ARMAINVILLIERS

UNE GESTION MIXTE FUTAIE RÉGULIÈRE/IRRÉGULIÈRE

DANS UNE FUTAIE RÉGULIÈRE : PARCELLES SONT HOMOGENES PRISES SÉPARÉMENT MAIS DIFFÉRENTES DE L'UNE À L'AUTRE. L'HÉTÉROGÉNÉITÉ SE FAIT À L'ÉCHELLE DE LA FORÊT.

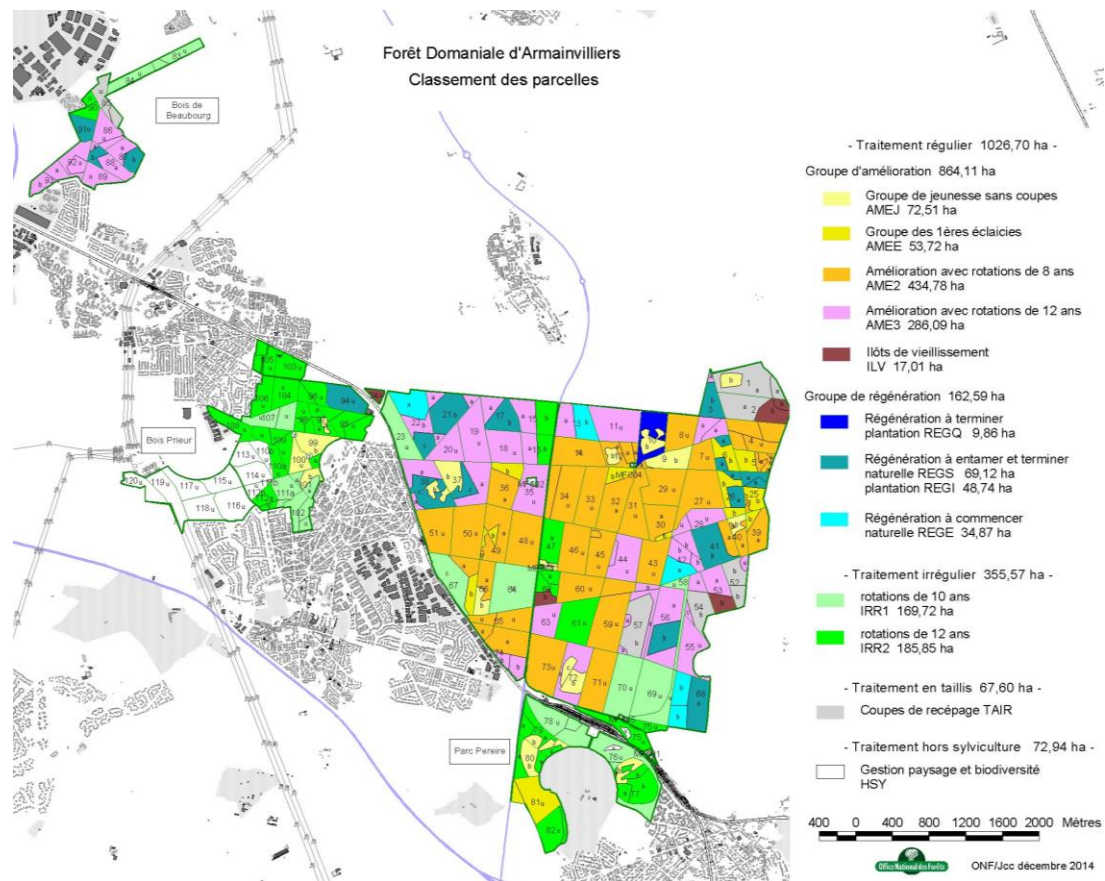


PRÉSENTATION ONF - ARMAINVILLIERS

GÉRER LA FORÊT DOMANIALE D'ARMAINVILLIERS

UNE GESTION MIXTE FUTAIE RÉGULIÈRE/IRRÉGULIÈRE

RÉPARTITION PARCELLAIRE DES MODES DE GESTION

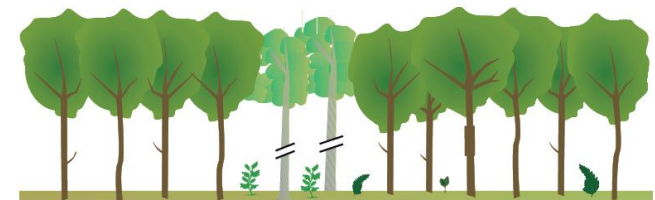
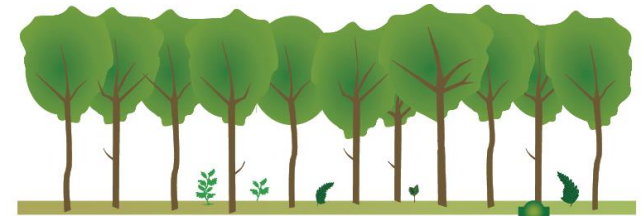


PRÉSENTATION ONF - ARMAINVILLIERS

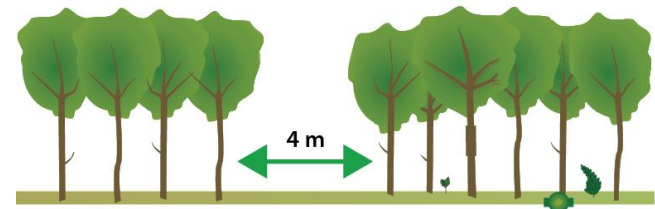
GÉRER LA FORÊT DOMANIALE D'ARMAINVILLIERS

DES COUPES D'OUVERTURE DE CLOISONNEMENTS

- Les interventions sylvicoles nécessitent l'utilisation des tracteurs, débardeurs ou porteurs forestiers
- Avant qu'une parcelle passe en coupe, l'ONF ouvre des voies à intervalles réguliers, **appelées « cloisonnements d'exploitation »**, réservées à leurs passages.
- Ces accès **limitent le tassement des sols puis les protègent en réduisant la surface parcourue** par les engins.
- Les chauffeurs doivent obligatoirement **circuler dessus sans s'en écarter**.



Voie d'accès (cloisonnement) désignée par le forestier



Les arbres sont enlevés sur une largeur de 4 m pour ouvrir le cloisonnement

PRÉSENTATION ONF - ARMAINVILLIERS

GÉRER LA FORÊT DOMANIALE D'ARMAINVILLIERS

DES COUPES D'OUVERTURE DE CLOISONNEMENTS



CLOISONNEMENTS RÉSERVÉS AU PASSAGE DES ENGINS FORESTIERS



PRÉSENTATION ONF - ARMAINVILLIERS

GÉRER LA FORÊT DOMANIALE D'ARMAINVILLIERS

SÉLECTION DES ARBRES À COUPER



- Lorsqu'une coupe est **planifiée dans le plan de gestion**, les forestiers parcourent la parcelle concernée pour y sélectionner les arbres à couper et à conserver.
- **Plusieurs critères rentrent en compte** : sylvicoles, biologiques, économiques et sécuritaires.
- C'est l'opération de **martelage**, étape préalable à la vente des bois.

PRÉSENTATION ONF - ARMAINVILLIERS

GÉRER LA FORÊT DOMANIALE D'ARMAINVILLIERS

COUPES ENTAMÉES EN 2018



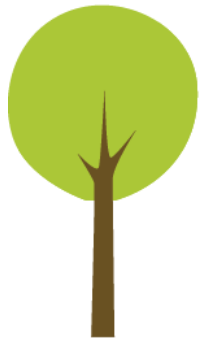
Localisation des
coupes entamées

PRÉSENTATION ONF - ARMAINVILLIERS

GÉRER LA FORÊT DOMANIALE D'ARMAINVILLIERS

COMMERCIALISATION DES BOIS EN 2018

VOLUME VENDU EN 2018

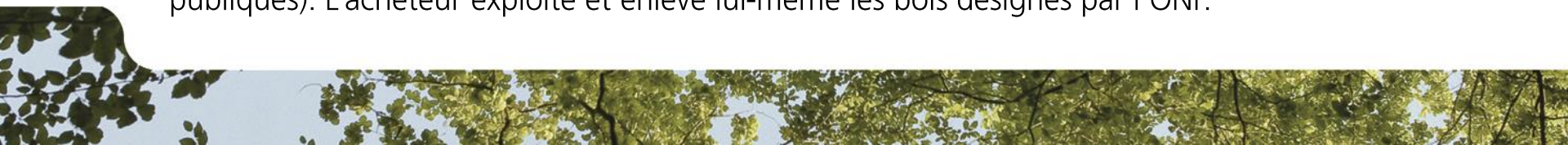


7 800 m³

MAJORITÉ
DE FEUILLUS



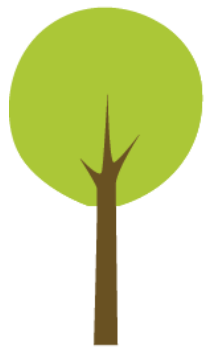
Mode de vente : les bois sont entièrement vendus en bloc et sur pied (lors de ventes publiques). L'acheteur exploite et enlève lui-même les bois désignés par l'ONF.



PRÉSENTATION ONF - ARMAINVILLIERS

GÉRER LA FORÊT DOMANIALE D'ARMAINVILLIERS

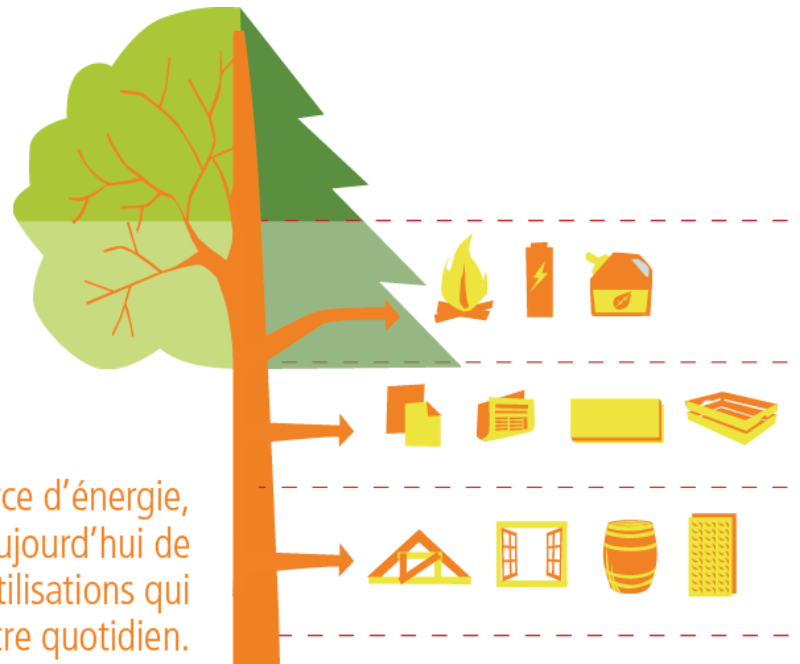
DEVENIR DES BOIS EN 2018



7 800 m³
MAJORITÉ
DE FEUILLUS



Matériau ou source d'énergie,
le bois connaît aujourd'hui de
multiples utilisations qui
agrémentent notre quotidien.



48%
BOIS ENERGIE ET
DE CHAUFFAGE

43%
BOIS D'INDUSTRIE

9%
BOIS D'ŒUVRE



PRÉSENTATION ONF - ARMAINVILLIERS

GÉRER LA FORÊT DOMANIALE D'ARMAINVILLIERS

DEVENIR DES BOIS EXPLOITÉS EN 2018
ZOOM SUR LA PLAQUETTE FORESTIÈRE

- Le combustible bois provient des **opérations sylvicoles courantes, de l'entretien des lisières ou de la sécurisation des bords de route.**
- Une fois exploitée les bois destinés à la plaquette forestière sont **empilés et entreposés en forêt** **durant plusieurs semaines** : place de dépôt, bordure de route.
- Le bois est **directement transformé sur place en plaquettes forestières** et transporté vers des chaufferies bois d'Île-de-France, situées à moins de 100 km de la forêt.



PRÉSENTATION ONF - ARMAINVILLIERS

GÉRER LA FORÊT DOMANIALE D'ARMAINVILLIERS

TRAVAUX SYLVICOLES : INVESTISSEMENTS 2018

23 k€

- > Entretien des peuplements
- > Entretien des infrastructures
- > Travaux en futaie irrégulière
- > Fauchage-élagage accotements
- > Création de cloisonnements sylvicoles

19 k€

TRAVAUX D'ENTRETIEN
SYLVICOLES

4 k€

TRAVAUX
D'INFRASTRUCTURES

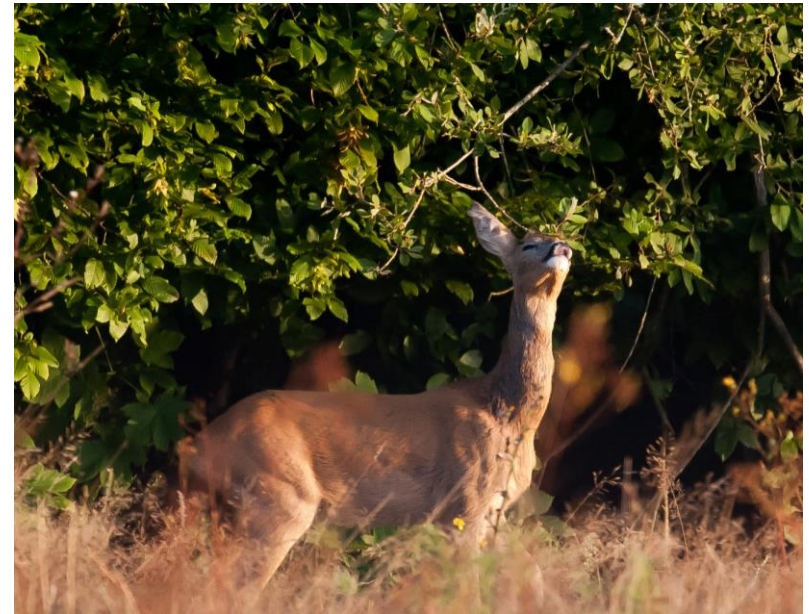


PRÉSENTATION ONF - ARMAINVILLIERS

GÉRER LA FORÊT DOMANIALE D'ARMAINVILLIERS

POINT SUR LA CHASSE

- Chaque année, l'ONF veille au **maintien des équilibres entre la forêt et les populations animales** en organisant des journées de chasse.
- La chasse régule les populations de sangliers, de chevreuils et de renards afin de :
 - ✓ préserver l'équilibre faune/flore ;
 - ✓ assurer le bon renouvellement de la forêt ;
 - ✓ réduire les dégâts aux cultures et aux propriétés riveraines ;
 - ✓ réduire les accidents de la circulation.



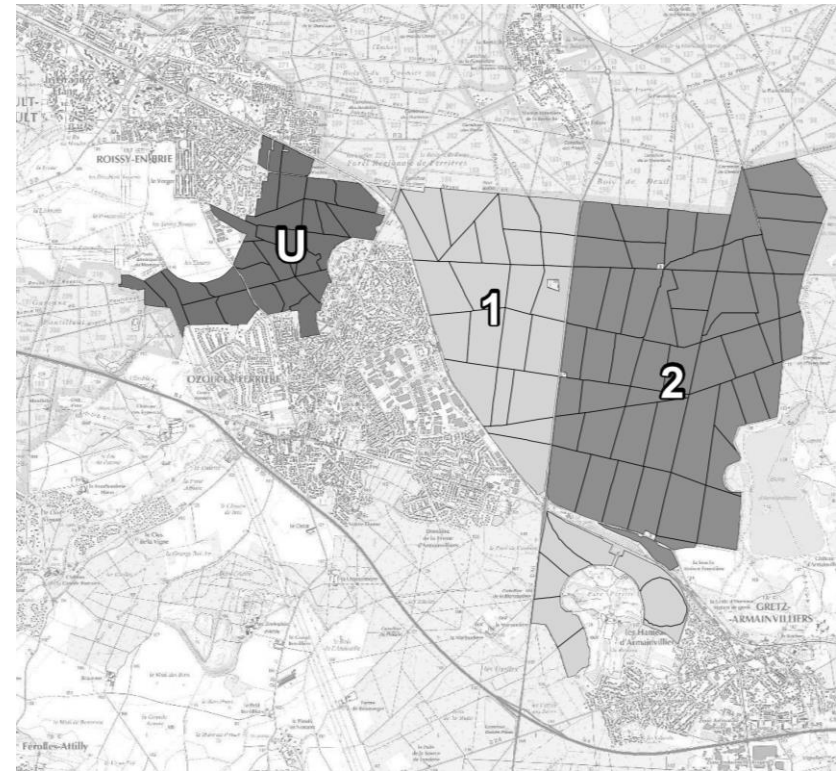
PRÉSENTATION ONF - ARMAINVILLIERS

GÉRER LA FORÊT DOMANIALE D'ARMAINVILLIERS

ACTIVITÉ DE CHASSE : ORGANISATION

- **Secteur 1 et 2** : la chasse se déroule le vendredi de novembre à février
- **Situation du Bois Prieur** : le lot est chassé cette année pendant quelques dates

Mise en place d'une signalétique de sécurité les jours de chasse pour prévenir le public : panneaux et rubalises apposés... La forêt n'est jamais totalement parcourue **laissant plusieurs espaces disponibles où les activités de loisirs et de détente peuvent s'exercer.**



PRÉSENTATION ONF - ARMAINVILLIERS

GÉRER LA FORÊT DOMANIALE D'ARMAINVILLIERS

BILAN SAISON 2018-2019

RÉALISATIONS

2018-2019

42 chevreuils

46 attribués au plan
de chasse

8 daims

8 attribués au plan
de chasse

177 sangliers

non soumis au plan
de chasse

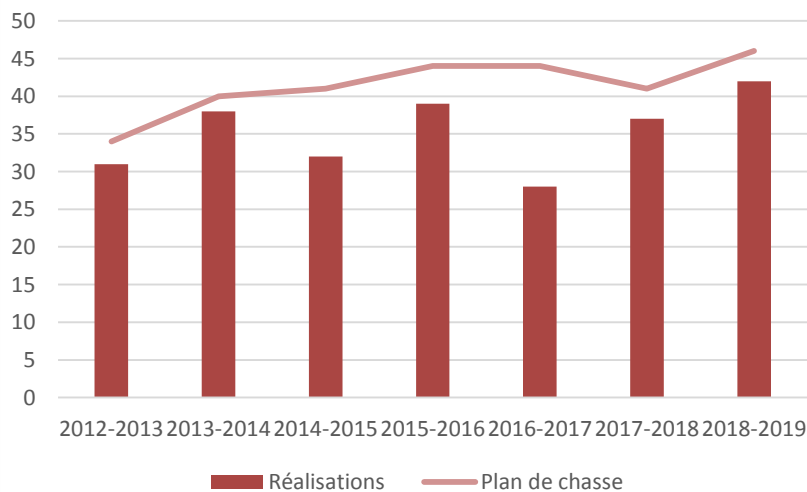
Le plan de chasse, validé par le Préfet, définit le nombre d'animaux à prélever. Il s'applique sur les chevreuils et grands cervidés.

PRÉSENTATION ONF - ARMAINVILLIERS

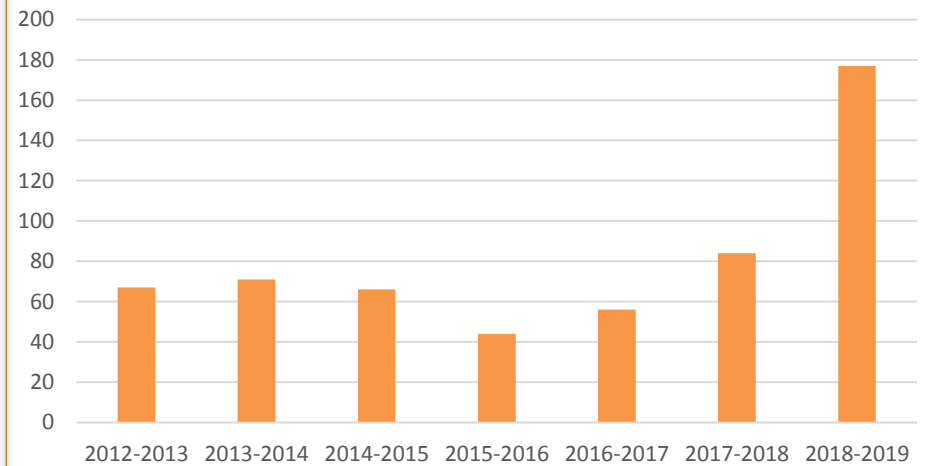
GÉRER LA FORÊT DOMANIALE D'ARMAINVILLIERS

ÉVOLUTION DES PRÉLÈVEMENTS SUR 7 ANS

RÉALISATIONS CHEVREUILS



RÉALISATIONS SANGLIERS



PRÉSENTATION ONF - ARMAINVILLIERS

AMELIORER L'ACCUEIL DU PUBLIC

FOCUS SUR : L'APPLICATION
BALADE BRANCHÉE

- L'ONF, l'Agence des Espaces Verts de la région Ile-de-France et les départements de Seine-et-Marne et des Yvelines ont lancé **l'application mobile « Balade branchée »** en 2017
- **Propose des promenades commentées** dans les espaces naturels d'Île-de-France.
- Disponible gratuitement sur l'application « Balade Branchée » téléchargeable **sur Apple store et Google Play.**



Connectez-vous à la nature!

Balade Branchée

ENFILEZ DE BONNES CHAUSSURES, OUVREZ GRAND VOS YEUX ET VOS OREILLES ET LAISSEZ-VOUS GUIDER SUR LES CIRCUITS DE PROMENADE PRÈS DE CHEZ VOUS.

Téléchargez l'application

Télécharger dans l'App Store | Disponible sur Google Play



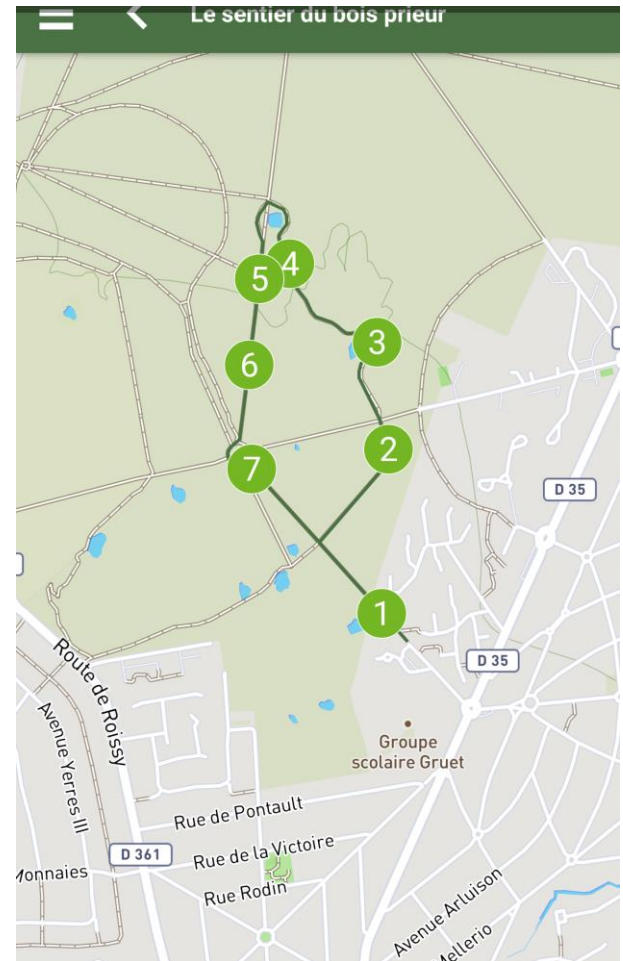



PRÉSENTATION ONF - ARMAINVILLIERS

AMELIORER L'ACCUEIL DU PUBLIC

FOCUS SUR : L'APPLICATION BALADE BRANCHÉE

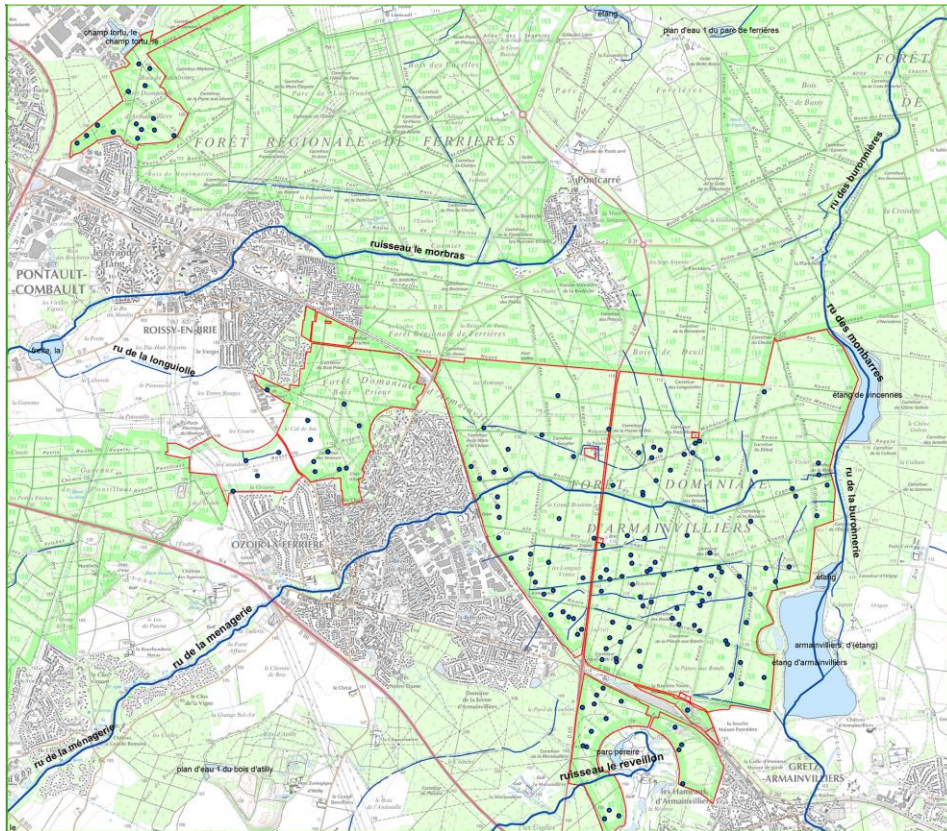
- Mise en ligne d'un circuit de promenade audioguidé et scénarisé pour **découvrir la forêt d'Armainvilliers au niveau du Bois Prieur.**
- Contribution active du **des jeunes d'Ozoir-la-Ferrière** (association *Les Porte paroles*) dans la création des contenus



PRÉSENTATION ONF - ARMAINVILLIERS

PRÉSERVER LA BIODIVERSITÉ

FOCUS SUR : L'ÉTUDE DES MARES D'ARMAINVILLIERS FINALISÉE EN 2018



Prospection détaillée de 43 mares et réalisation d'un plan de gestion des mares de la forêt d'Armainvilliers

Objectifs :

- **Améliorer les connaissances** (caractéristiques, nombre, habitats, espèces présentes, répartition spatiale, état de conservation...) sur les mares de la forêt.
- **Analyser leurs enjeux** écologiques et biologiques.
- **Proposer des travaux environnementaux** (mise en lumière, curage, lutte contre les espèces exotiques envahissantes...) pour assurer leur conservation et diversité biologique.

PRÉSENTATION ONF - ARMAINVILLIERS

PRÉSERVER LA BIODIVERSITÉ

FOCUS SUR : L'ÉTUDE DES MARES D'ARMAINVILLIERS



-> UNE PREMIÈRE CAMPAGNE DE TRAVAUX ENVIRONNEMENTAUX PRÉVUE EN 2019



PRÉSENTATION ONF - ARMAINVILLIERS

PRÉSERVER LA BIODIVERSITÉ

FOCUS SUR : GESTION COURANTE DE LA BIODIVERSITÉ

- Réservoir de biodiversité : la forêt abrite à la fois des espèces typiquement forestières et des espèces remarquables inféodées aux habitats ouverts (landes, pelouses sèches).
- Dans la gestion courante, l'ONF met en place des mesures conservatoires pour protéger durablement et améliorer la valeur écologique de la forêt :
 - ✓ Maintenir les milieux ouverts (landes, pelouses sèches)
 - ✓ Conserver une trame de vieux arbres et d'arbres morts
 - ✓ Adapter les essences sur les zones les plus humides
 - ✓ Laisser des branches et branchages au sol après les interventions



PRÉSENTATION ONF - ARMAINVILLIERS

ENTRETENIR LA FORÊT

LA GESTION DES DÉCHETS

- La question de la propreté est **la première préoccupation du public** fréquentant les massifs forestiers en Île-de-France.
- Les dépenses liées à la gestion des déchets dans la forêt sont importantes -> comprend la collecte (piquetage, dépôts sauvages) et le traitement.
- **Ces dépenses pèsent sur l'entretien général de la forêt** (embellissement des lisières, réfection des chemins, réparation des panneaux et du mobilier bois, etc.).



-> **Développement de partenariats en 2018** : Roissy en Brie et Ozoir la Ferrière participent au financement de travaux de fauchage des accotements, de ramassage de déchets et de débroussaillage dans les zones d'accueil.



PRÉSENTATION ONF - ARMAINVILLIERS

GÉRER DES SITUATIONS EXCEPTIONNELLES

FOCUS SUR LES INONDATIONS



- Des évènements d'une **intensité rare** en 2016, 2017 et 2018
- Rôle important de la forêt qui **retient naturellement une partie des eaux**.
- Actions conduites depuis 2016 pour améliorer ce rôle :
 - ✓ **Remplacement d'une vanne** sur l'étang de la barrière noire
 - ✓ **Travail avec le SYMBAR, le SYAGE et la commune** sous l'égide du sous-préfet de Torcy pour faire avancer le projet de retenue d'eau supplémentaire dans la forêt en amont du quartier de la gare d'Ozoir.
 - ✓ A l'occasion des premiers travaux sur les mares de la liaison interforêt, **travaux prévus pour compléter le réseau hydrographique existant**.



Office National des Forêts

MERCI DE VOTRE ATTENTION

AGENCE TERRITORIALE ÎLE-DE-FRANCE EST

UNITÉ TERRITORIALE BRIE-BOISÉE-SÉNART

PETIT PAVILLON DE LA FAISANDERIE DE SÉNART

