

## DOSSIER DE PRESSE

Strasbourg, le 30/08/2024

### Construction bois : de nouveaux bâtiments pour l'ONF à Haguenau

Le 11 septembre 2024 les nouveaux locaux de l'ONF à Haguenau (62 route de Soufflenheim) seront inaugurés en présence de **Madame Josiane Chevalier**, Préfète de la Région Grand Est, Préfète de la Zone de défense et de sécurité Est et Préfète du Bas-Rhin et de **Madame Valérie Metrich-Hecquet**, Directrice générale de l'Office national des forêts.

Ces locaux constitueront un nouveau pôle technique et administratif accueillant les personnels de l'ONF de l'agence territoriale Nord Alsace, l'agence travaux Rhin-Vosges et la filiale ONF Vegetis. Localisés dans le secteur du massif forestier de Haguenau, labellisé Forêt d'Exception, les bâtiments ont été construits en bois, en collaboration avec les acteurs de la filière bois régionale.

Cette réalisation s'inscrit dans le [contrat de projet de Haguenau Forêt d'Exception](#)<sup>®</sup> (Action 22 : construire un bâtiment en bois local éco-conçu pour les locaux de l'ONF à Haguenau).



#### Contact presse

**Frédérique de La Gorce**  
Responsable territoriale de la communication  
ONF Grand Est  
06 23 24 61 61

**Henri-Pierre Gangloff**  
Adjoint au directeur de l'agence travaux  
ONF Rhin-Vosges  
06 24 24 66 67

## Les objectifs à l'origine du projet de construction bois pour l'ONF à Haguenau

Les premières réflexions sur la construction d'un bâtiment en bois à Haguenau datent de 2014. L'objectif du projet visait à proposer des locaux fonctionnels adaptés aux besoins des structures accueillies, afin de favoriser la synergie entre les services et de réduire les coûts de fonctionnement.

**Ces locaux ont été réfléchis et conçus pour s'inscrire dans une démarche d'éco-conception et de valorisation de l'ensemble de la filière bois locale.**

A cet effet l'ONF a choisi :

- de valoriser le matériau bois par une construction utilisant du bois intégralement issu de forêts situées à moins de 50 km,
- de travailler en circuit court avec les entreprises locales de la filière bois,
- de réduire au maximum la consommation d'énergie et les émissions de carbone, tant au stade de la construction que du fonctionnement,
- d'organiser les espaces de manière innovante et fonctionnelle afin de favoriser les échanges entre les personnels et d'améliorer leur confort au travail,
- de proposer aux partenaires de l'ONF un lieu lieu d'échange et de travail accueillant,
- de positionner le projet au cœur du massif forestier de Haguenau, labellisé Forêt d'Exception.

## Les principes retenus pour cette construction

- Valorisation des filières courtes et des matériaux biosourcés issus des massifs forestiers environnants,
- Utilisation du bois dans les différentes composantes du bâtiment :
  - o charpente bois,
  - o bardage extérieur bois,
  - o isolation bois et ouate de cellulose,
  - o cloisonnement intérieur avec isolation laine de bois,
  - o parquet bois,
  - o menuiseries extérieures triple vitrage bois,
- Production de chaleur assurée par une chaufferie bois,
- 40 m<sup>2</sup> de panneaux solaires ainsi que 4 bornes de recharges électriques favorisant l'utilisation d'énergies renouvelable et limitant les émissions de carbone,
- Toiture terrasse végétalisée,
- Cuve de récupération d'eau de pluie pour assurer le lavage des véhicules.
- Protection solaire par débord de toit et stores extérieurs pour limiter la surchauffe en été,
- Centrale de traitement d'air double flux à haut rendement avec récupération de chaleur,
- Locaux non climatisés mais avec une conception proche d'un bâtiment passif permettant un confort de travail en toutes saisons.

Ce projet ambitieux s'inscrit à la suite des constructions bois déjà menées par l'ONF en Grand Est, comme à Mulhouse (2014) et à Epinal (2021 [premier bâtiment certifié PEFC](#)).

Il démontre une nouvelle fois, la faisabilité et les avantages d'une construction en bois local qui permet de :

- garantir l'utilisation de bois local provenant des forêts gérées durablement,
- confier la transformation du bois à des entreprises locales dans une logique de circuit court,
- promouvoir la construction en bois local en communiquant sur le retour d'expérience et le savoir-faire des entreprises locale et de l'ONF.

## Les bois utilisés

L'ensemble du bois nécessaire à la réalisation de ce projet provient des forêts domaniales et indivise de Haguenau se trouvant dans un rayon de moins de 50 km de Haguenau.

### Le volume de bois brut nécessaire à la construction = 2 000 m<sup>3</sup>

- **Pin sylvestre** : poutres treillis, ossature bois, menuiseries extérieures et bardage = 400 m<sup>3</sup>
- **Sapin-épicéa** : charpente des bâtiments, ossature bois = 1 150 m<sup>3</sup>
- **Douglas** : bardage sous forme de tavaillons pour le bâtiment administratif et le bâtiment technique = 200 m<sup>3</sup>
- **Mélèze** : poteaux et structures extérieures = 50 m<sup>3</sup>
- **Frêne** (tasseaux) : plafonds des couloirs = 50 m<sup>3</sup>
- **Hêtre** : menuiseries intérieures = 50 m<sup>3</sup>
- **Chêne** : parquet, marches d'escalier = 100 m<sup>3</sup>



### Bâtiment administratif

- Lisses d'implantation **mélèze**
- Superstructure **sapin-épicéa** (massif et lamellé-collé)
- Planchers dalles CLT massives **sapin-épicéa**



### Menuiseries extérieures

- Triple vitrage : carrelats pin sylvestre purgé d'aubier
- Habillages d'ébrasement pin sylvestre

### Bâtiment atelier

- poutres treillis **sapin-épicéa**
- support de couverture voliges **pin sylvestre**



### Menuiseries intérieures :

- carrelats de **hêtre**
- Sol :**
- parquet **chêne** sur chant
- Escalier :**
- plateaux de **chêne** collé ep. 8cm
- Plafond des bureaux :**
- dalle **CLT sapin-épicéa** apparente



### Façades :

- débords de toit en dalles **CLT sapin-épicéa**
- bardage courant en bardeaux de **douglas**
- bardage entre baies en lames verticales de **pin sylvestre** purgé d'aubier

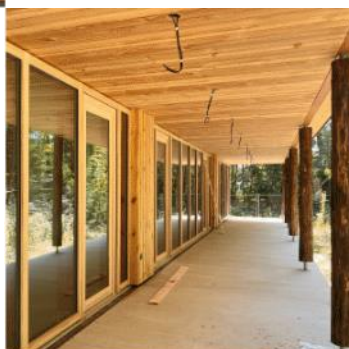


### Plafonds des circulations

- lames de **frêne** sur ossature **sapin-épicéa**

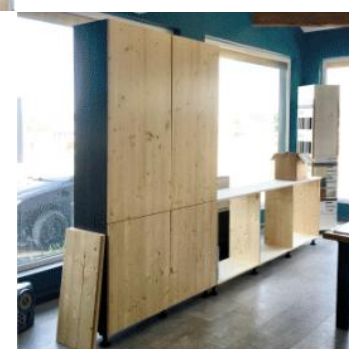
### Préaux :

- poteaux **mélèze** simplement écorcés
- murs rideaux vitrés porteurs en lamellé-collé de **mélèze**
- capots serreurs des murs rideaux en **mélèze**
- habillage de plafond en lames de **pin sylvestre**



### Mobilier fixe :

- panneaux trois-plis **sapin-épicéa**



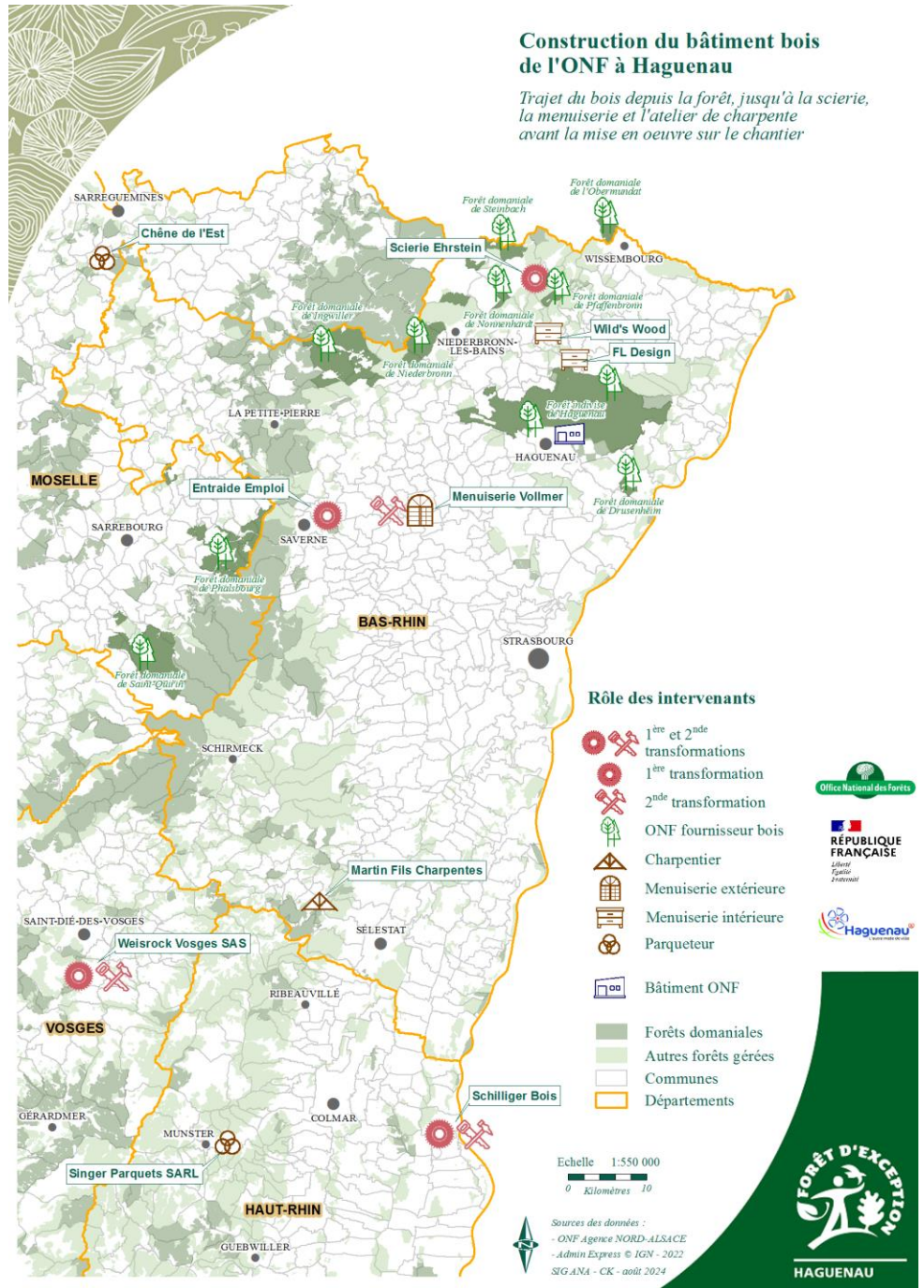
(Sources : AJEANCE Architectes)

A consulter également : [onf.fr / les nouveaux locaux de l'ONF Haguenau, un modèle de circuit court](http://onf.fr/les-nouveaux-locaux-de-lonf-haguenau-un-modele-de-circuit-court)

## Les entreprises de la filière bois qui ont participé à la construction :

- Première transformation (sciage) : **scierie Ehrstein**
- Seconde transformation (séchage, rabotage, lamellé collé) : **Weisrock Vosges**
- Bois lamellé croisé : **Schilliger Bois**
- Menuiserie extérieure : **Menuiserie Vollmer**
- Menuiserie et aménagement intérieur : **Wild wood, FL Design**
- Parquet : **Singer parquet** et **Chêne de l'Est**
- Tavaillons : **Entraide emploi**
- Montage de la structure bois : **Charpentres Martin**

## Provenance des bois et entreprises de la filière bois qui ont participé à la construction



## Nature et identité du projet

Les nouveaux locaux accueillent depuis le mois de mai :

- **L'agence territoriale Nord Alsace** (service bois, service travaux et les unités territoriales de Haguenau et de Hatten)
- **L'agence travaux Rhin-Vosges** (siège de l'agence, unité de production Nord Alsace et atelier d'entretien de stockage du matériel)
- **Les services comptables de la direction territoriale** - secteur de Nord Alsace
- **La filiale [ONF-Vegetis](#)** (agence Grand Est)

Le projet accueille sur un même site deux bâtiments distincts avec des activités totalement différentes :

- **Un bâtiment administratif** regroupant des bureaux et des salles de réunion,
- **Un bâtiment technique** abritant les ateliers permettant le stockage et l'entretien des engins forestiers,

La gestion extérieure des flux a été pensée pour limiter la coactivité entre ces deux bâtiments.

## Description des bâtiments



- ✓ Noyau et dalles basses béton
- ✓ Façade ossature bois
- ✓ Support poutre lamellé collé
- ✓ Plancher et toiture bois lamellé croisé

### Il comprend

- 2 niveaux articulés autour d'un patio intérieur,
- Surface de 996 m<sup>2</sup> sur 2 niveaux,
- 23 bureaux simples et 9 doubles soit 32 bureaux et 41 postes de travail,
- Une salle de formation,
- Un espace détente et bibliothèque,
- Une salle de convivialité pour les repas avec un espace extérieur abrité.

## Bâtiment technique

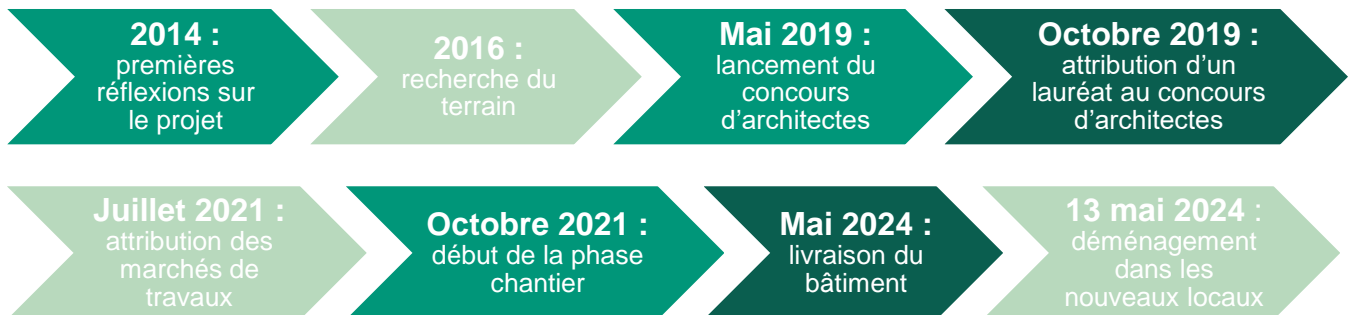


- ✓ Noyau et dalles basses béton
- ✓ Façade ossature bois
- ✓ Poutre treillis bois massif

### Il comprend

- 1 bâtiment technique + 1 local de stockage,
- Surface totale = 679 m<sup>2</sup> sur 2 niveaux :
  - un rez-de-chaussée de 497 m<sup>2</sup> dont 230 m<sup>2</sup> de zone d'atelier
  - une mezzanine = 182 m<sup>2</sup>,
- Une zone atelier,
- Une zone de bureaux,
- Six locaux dédiés au stockage et rangement de divers matériels,
- Des espaces extérieurs de stockage (abrités et non abrités),
- Une aire de lavage,
- Une station-service.

## LES GRANDES ÉTAPES DU PROJET



- Maître d'ouvrage : Office national des forêts
- Assistance à maître d'ouvrage : BSP ingénierie
- Maîtrise d'œuvre : AJEANCE Architectes

**Ce projet ambitieux démontre la faisabilité et l'intérêt d'une construction en bois local réalisée en circuit court, par des entreprises de la filière bois de proximité.**

## Agence territoriale Nord Alsace

Cette agence dont le siège est à Saverne, gère 76 000 ha de forêts publiques dans le Bas-Rhin, au nord de l'axe Strasbourg-Saverne et jusqu'à l'Alsace Bossue. Elle compte plus de 90 personnes.

6 Unités territoriales assurent les missions de terrain au quotidien, et deux sites regroupent les services fonctionnels administratifs et techniques (Saverne et Haguenau).

Principales missions :

- La surveillance des forêts (foncier, police, défense des forêts contre les incendies (DFCI), sanitaire),
- La programmation et le suivi des travaux forestiers (sylvicoles, exploitation, desserte...),
- La commercialisation des bois,
- La préservation des patrimoines naturel et culturel,
- L'accueil du public.

L'agence territoriale Nord Alsace travaille en lien avec de nombreux partenaires (élus et collectivités, représentant des usagers, acteurs institutionnels, entreprises, associations ...).

### Les services de l'agence présents sur le site de Haguenau

- Service Bois,
- Service Travaux,
- Personnels délocalisés du Service Forêt,
- Unité territoriale de Haguenau,
- Unité territoriale de Strasbourg-Hatten.

## Agence travaux Rhin-Vosges

Cette agence a la charge de la réalisation des travaux forestiers et d'une partie de l'exploitation forestière sur l'Alsace et les secteurs de St-Dié et Sarrebourg.

Son siège est à Haguenau.

Elle compte 250 personnes dont 220 ouvriers forestiers et apprentis

Elle est composée de 5 Unités de production qui ont pour mission d'assurer l'organisation, la mise en œuvre et le suivi des travaux forestiers qui leur sont confiés.

### Les services de l'agence présents sur le site de Haguenau

- Services généraux,
- Unité de production Nord Alsace,
- Ateliers de l'Unité d'exploitation mécanisée.

## ONF Vegetis

ONF Vegetis est une filiale de l'Office national des forêts. Elle accompagne les collectivités et les entreprises dans la gestion et la préservation de leur patrimoine arboré, ainsi que dans la valorisation de leurs espaces naturels et urbains en les aménageant.

Réparties dans toute la France, les équipes de Vegetis mènent leurs actions autour de 3 activités :

- Arbre conseil®
- Mobiliers bois
- Maîtrise de la végétation

### Les services de l'agence présents sur le site de Haguenau

- Siège de l'agence Nord Est

**Le label Forêt d'Exception®** est décerné par l'Office national des forêts pour récompenser la mise en œuvre d'une gestion multifonctionnelle exemplaire, en concertation avec les partenaires locaux. Cette démarche qui implique un juste équilibre entre les fonctions économiques, environnementales et sociales de la forêt, est considérée comme un levier de développement pour le territoire dans lequel elle s'insère. Le label est attribué pour une durée de 5 ans renouvelable.



HAGUENAU

Lancé en 2015, le projet **Haguenau, Forêt d'Exception®** rassemble plus de 40 partenaires locaux autour de 24 actions concrètes, telle que la renaturation de cours d'eau, la mise en place d'un schéma spatial d'accueil du public ou encore l'organisation d'événements culturels en forêt.