

La forêt de Fontainebleau face au changement climatique : action réaction de l'ONF sur le terrain

Journée d'étude de la fédération nationale des
sociétés d'amis des forêts - 2023

6/10/2023

Forêt domaniale de Fontainebleau

Région : Ile-de-France

Département : Seine-et-Marne

Superficie : 17 000 ha

Statuts :

Natura 2000

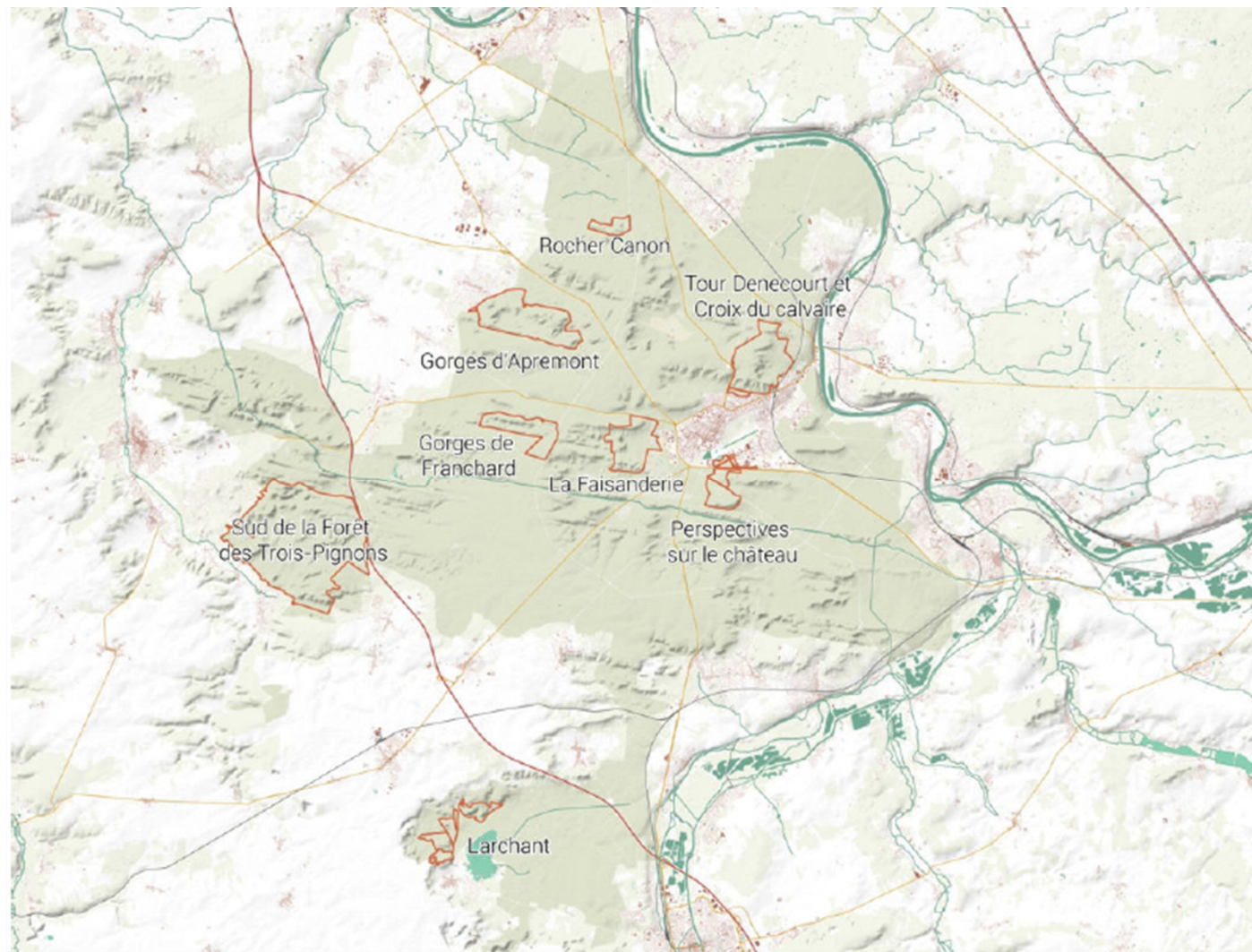
Forêt de protection

Site classé ou inscrit

Forêt d'exception

Objectifs d'aménagement :

1. Biodiversité
2. Accueil du public
3. Production



Massif de Fontainebleau, relief et points majeurs d'accueil du public

Forêt historique

Mille ans de royauté

Route forestière de la
Table du Roi



Allée de Maintenon, lien
historique forêt-château



Château de
Fontainebleau,

vu de la perspective
Romulus (en forêt
domaniale)



Forêt de paysages ouverts

Chaos rocheux :
Caverne des Brigands



Platière :
Platière des Coulevreux



Autre milieu ouvert :
Dune des Béorlots



(photos Claire Tenu, 2022)

1. Contexte et état des lieux : des symptômes forts du changement climatique, une réflexion pour l'avenir



1.1 – Une évolution historique et anthropique des boisements, conduisant à un dépérissement accru



Forêt façonnée

La forêt d'aujourd'hui a été construite par l'homme

... plus ou moins volontairement...

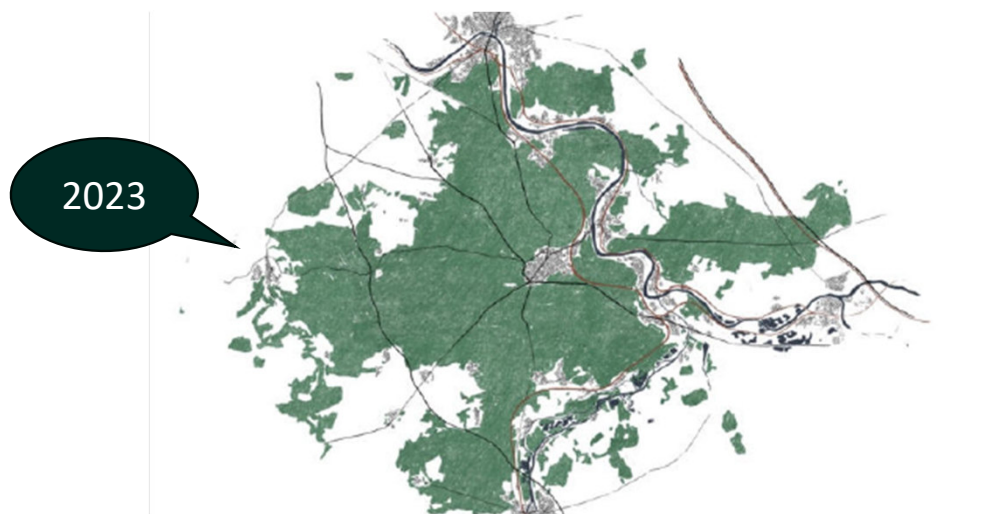
... au cours du temps.



1756



1840



2023



Les signes du dépérissement

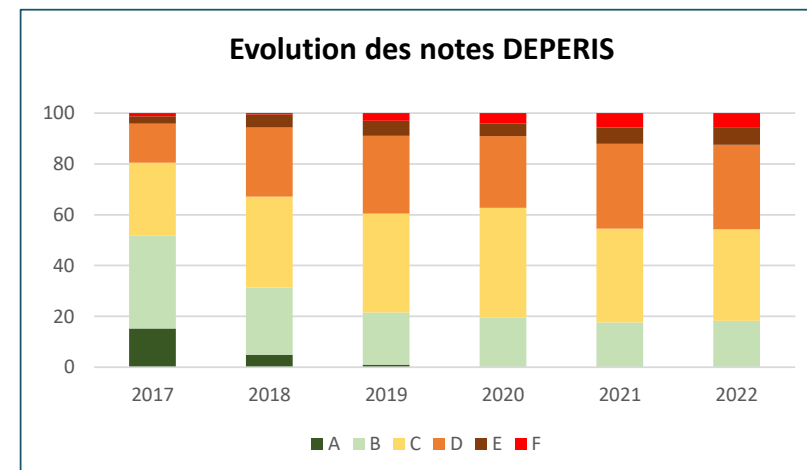
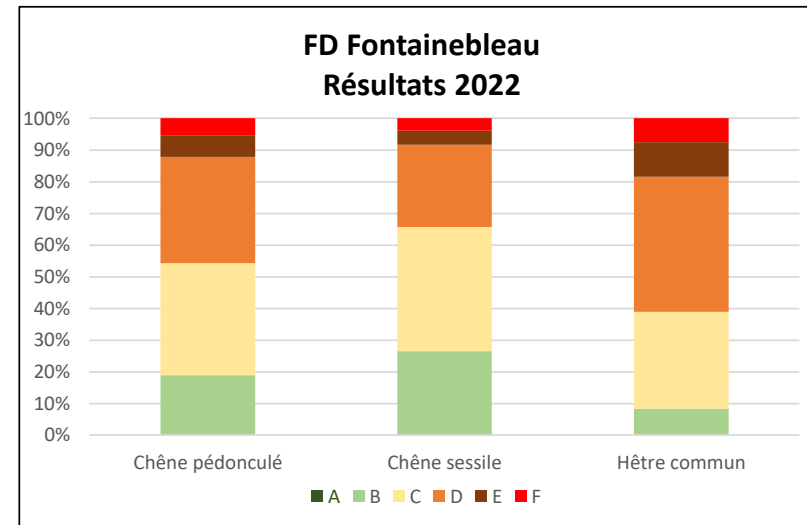


- Soumise à un climat de plus en plus chaud et sec, confronté quatre années de sécheresse en six ans, **la forêt est mise à rude épreuve.**
- Dans la gestion courante, **l'ONF privilégie systématiquement la régénération naturelle.**
- Les évolutions climatiques s'accélèrent vite certaines essences n'ont **pas le temps de s'adapter ou se régénèrent très mal.**
- Ces situations conduisent l'ONF à recourir à des plantations.



Le suivi sanitaire

- Depuis 2017 : mise en place du protocole DEPERIS pour **caractériser le dépérissement de 3 essences** (chênes pédonculés, chênes sessiles et hêtres) **et suivre l'évolution.**
- Méthode : **observation visuelle des houppiers** reconduite tous les ans s'effectuant depuis le sol
- **Critères analysés** : forme du houppier, densité du feuillage et des ramifications fines, état des branches.
- **51 placettes** suivies, soit **728 arbres identifiés et notés**

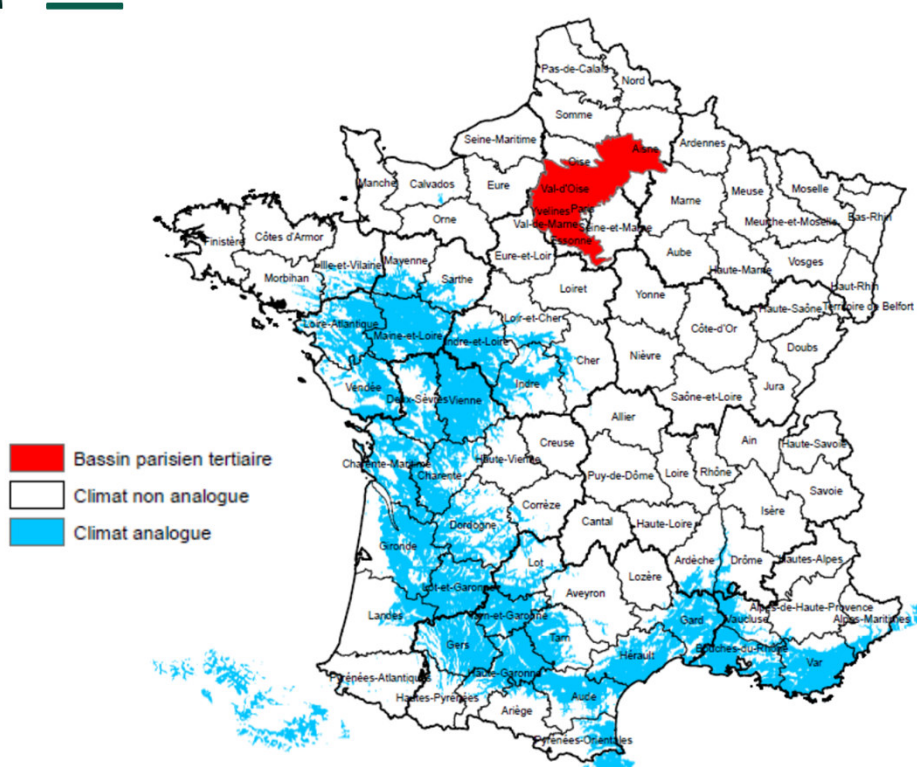


1.2 – Une nécessaire réflexion sur les essences de demain, voire la forêt de demain





Le climat de demain à Fontainebleau...



Scénario +2°C

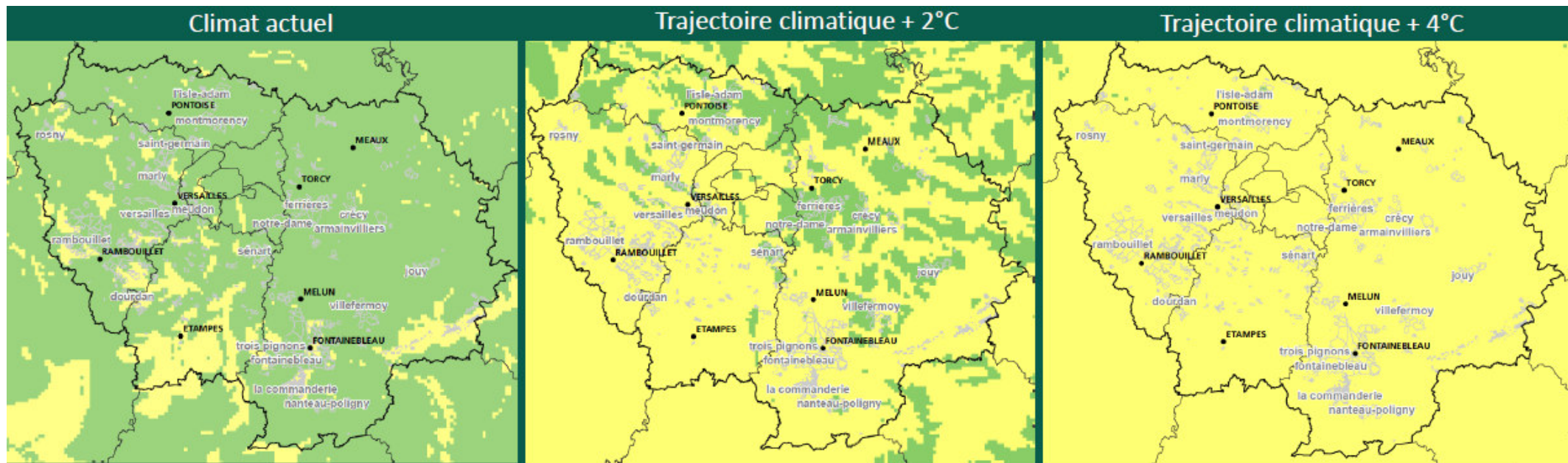




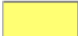
Scénario +4°C





Qu'en est-il des arbres ? Le hêtre...



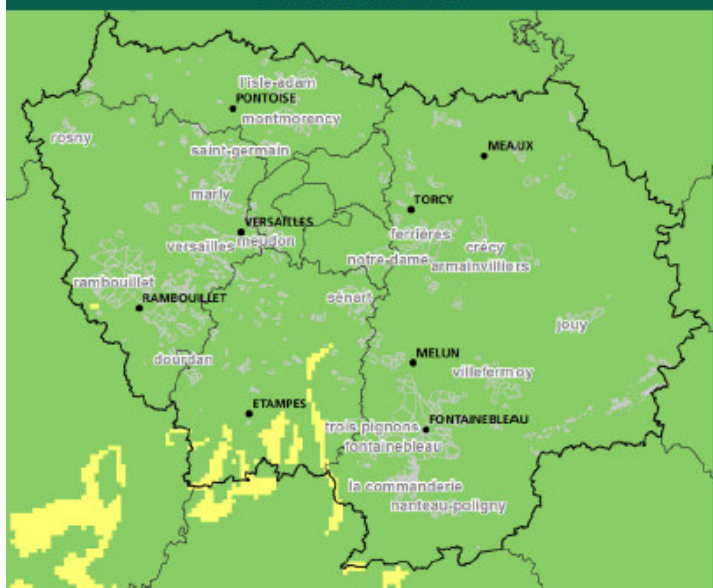
-  Forêts publiques (étiquettes pour les surfaces supérieures à 1000 ha)
-  Climat compatible
-  Déficit hydrique incompatible



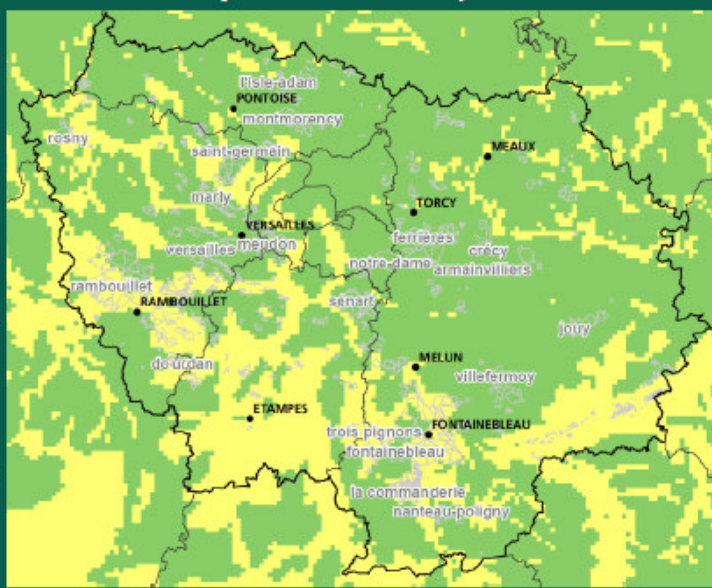


... Le chêne sessile

Climat actuel






Trajectoire climatique + 2°C



Trajectoire climatique + 4°C



-  Forêts publiques (étiquettes pour les surfaces supérieures à 1000 ha)
-  Climat compatible
-  Déficit hydrique incompatible





Les essences de demain

Région Forestière IFN	Pays des Yvelines et de Fontainebleau
PRINCIPALES FORETS CONCERNEES	Fontainebleau, Trois-Pignons, Nanteau-Poligny

RUM 180 mm
Cèdre de l'Atlas
Châtaignier*
Chêne tauzin
Cormier
Erable de montpellier
Noyer noir
Pin de Salzmann
Pin maritime
Aulne glutineux
Charme houblon
Chêne chevelu
Chêne pédonculé
Chêne pubescent
Chêne sessile
Erable champêtre
Erable plane
Merisier
Noyer royal
Pin sylvestre
Poirier commun
Pommier sauvage
Robinier

RUM 100 mm
Cèdre de l'Atlas
Chêne tauzin
Noyer noir
Pin de Salzmann
Pin maritime
Charme houblon
Châtaignier*
Chêne chevelu
Chêne pubescent
Cormier
Erable de montpellier
Poirier commun

RUM 70 mm
Chêne tauzin
Noyer noir
Pin de Salzmann
Pin maritime
Cèdre de l'Atlas
Châtaignier*
Chêne chevelu
Cormier
Erable de montpellier
Robinier

2. De multiples actions pour accompagner la forêt dans sa lutte contre les effets du changement climatique

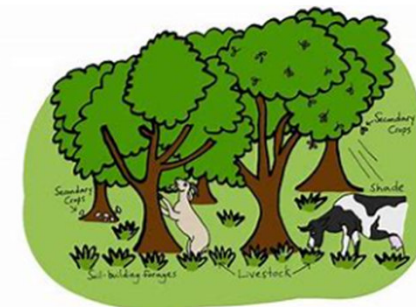


2.1 – Des orientations sylvicoles fortes





Evolution des modes de sylviculture



CYCLE D'UNE PARCELLE GÉRÉE EN FUTAIE RÉGULIÈRE :

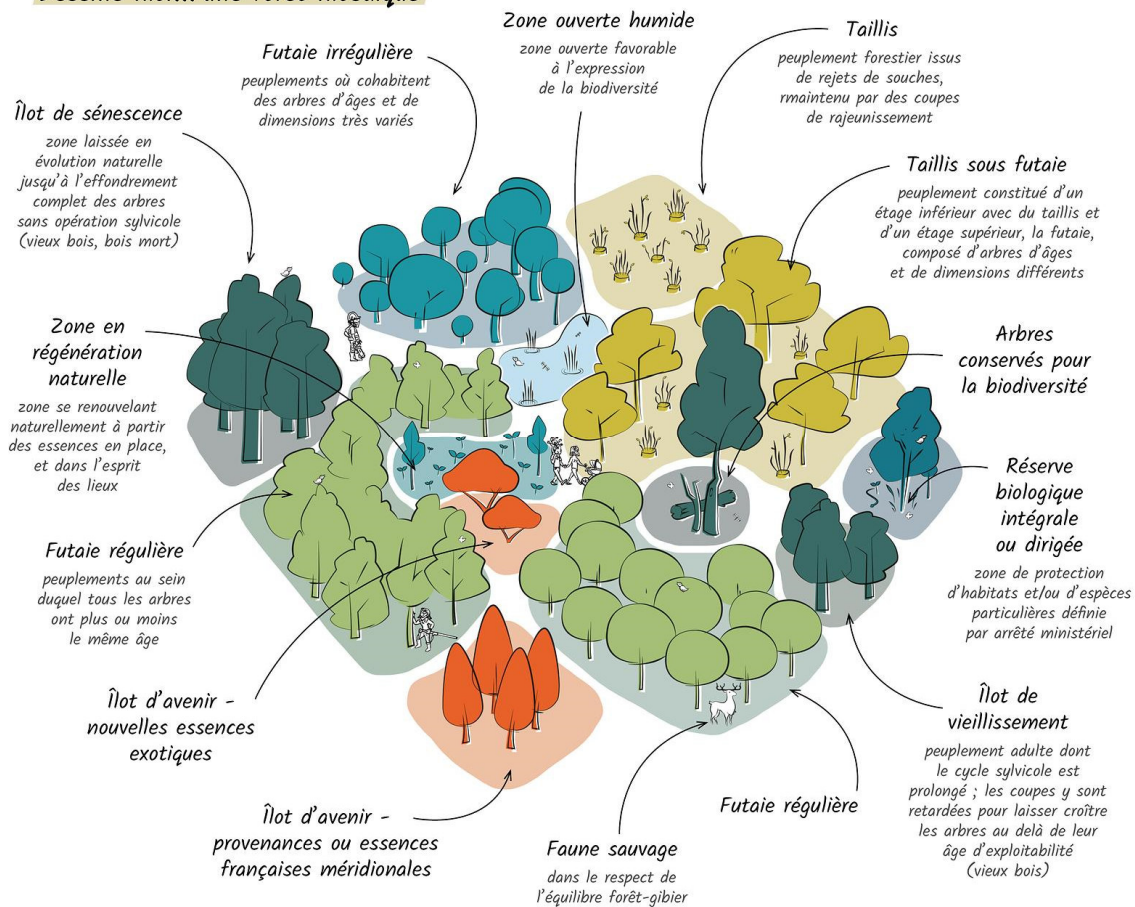
de 0 à 180-200 ans pour les chênes, 0 à 80-120 ans pour les châtaigniers





La notion de forêt mosaïque

Dessine moi... une forêt mosaïque



Les plantations

Favorisation de la régénération naturelle => travaux sylvicoles d'accompagnement



En complément, si nécessaire :

- Semis (massifs) jusque dans les années 1980
- Plantations en plein
- Plantations selon des techniques adaptées (photos Claire Tenu : nids)

Ramassage de glands pour pépinières (peuplements classés)



La campagne de plantations 2022-2023



63 000
plants mis en terre
à l'hiver 2022-2023



160 ha
concernés par les
plantations
44 parcelles



Essences variées
Chêne sessile (35%) / Chêne pubescent (26%)
Bouleau (23%) / Chêne tauzin (7%)
Poirier (2.5%) / Pommier (2%)
Charme (1.5%) / Alisier torminal (1%)
Pin maritime (1%) / Autres (Noyer, Cormier,
cèdres)

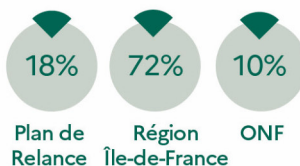


Des partenaires engagés

En Île-de-France, l'État, avec le Plan de Relance, et la Région Île-de-France soutiennent l'ONF en aidant à reconstituer les peuplements forestiers détruits ou dépérissants : crises sanitaires, maladies, incendies...

Montant des plantations

262 000 €



- Choix des essences réalisé selon les conditions stationnelles locales (type de sol, topographie, végétation)
- Objectifs
 - Reconstituer les peuplements vieillis et dépérissants qui ne parviennent plus à se renouveler naturellement.
 - Accompagner l'adaptation de la forêt en introduisant des essences ou des provenances plus adaptées au climat futur.

Les peuplements classés : récolte de glands

- Des parcelles réputées pour la qualité de leurs chênes
- Des parcelles ciblées : 120 ha au total sur le massif de Fontainebleau
- Récolte manuelle, avant germination, par sacs de 30 L et certification de la provenance
- Envoi à la sécherie de la Joux (39), où les glands sont traités et stockés en chambre froide
- Vendus à des pépinières ou utilisés en interne (pépinière des Essarts (76)).



En 2020

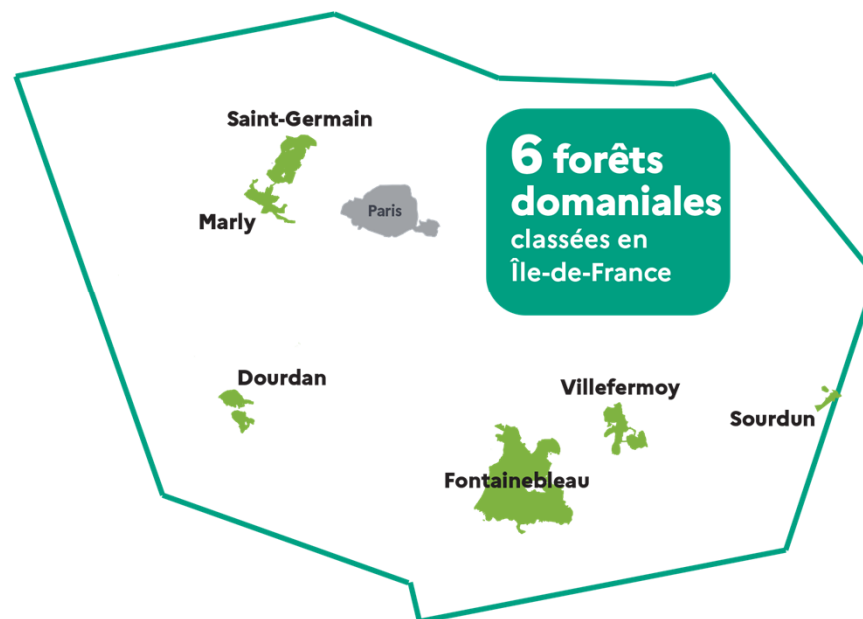
19 900 litres
de glands récoltés

1,8 millions
de plants de chênes



De quoi
replanter
1 800 ha

*soit environ 1 800 terrains
de football*



2.2 – Une prise en compte accrue du risque Incendie



| L'évolution des feux de forêt à Fontainebleau au cours des siècles



1863-1890

Nombre moyen de départs
de feu : 9

Surface moyenne brûlée :

18 ha

Fourchette : [0 - 61 ha]



1891-1950

Nombre moyen de départs
de feu : 25

Surface moyenne brûlée :

148 ha

Fourchette : [3 - 946 ha]

22 feux de plus de 100 ha



2015-2023

Nombre moyen de départs
de feu : 15

Surface moyenne brûlée :

5 ha

Fourchette : [1 - 11 ha]

Les feux de forêt

Le rôle de l'ONF

Prévention

Gestion des peuplements post-incendie

Prévention :

- Information du public et des élus,
- relations SDIS (journées communes, atlas des points de secours),
- formation des personnels,
- réalisation des infrastructures DFCI...



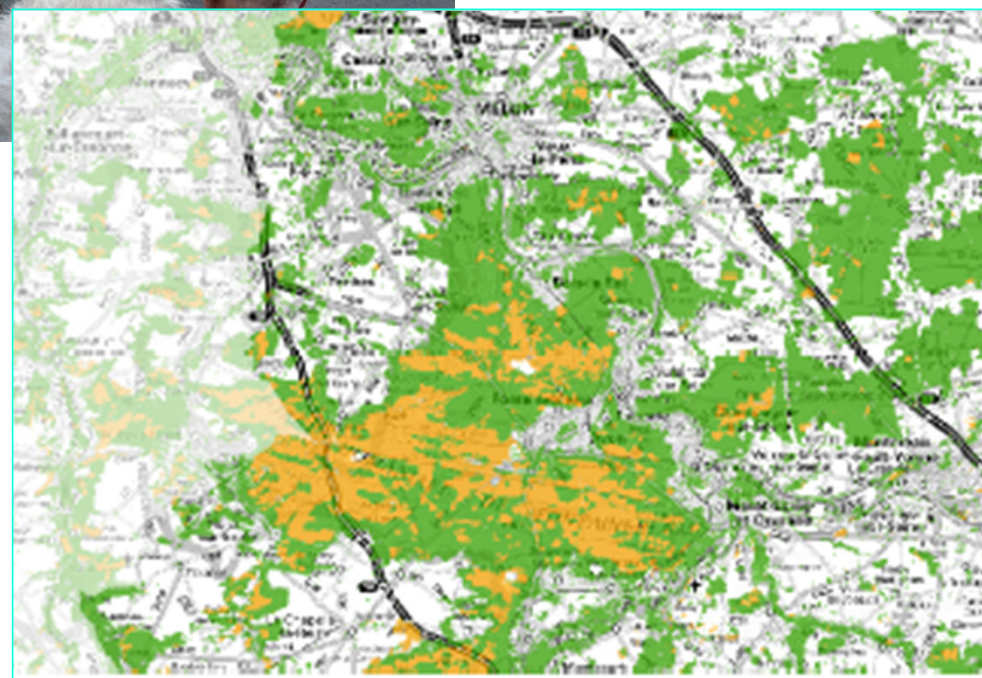
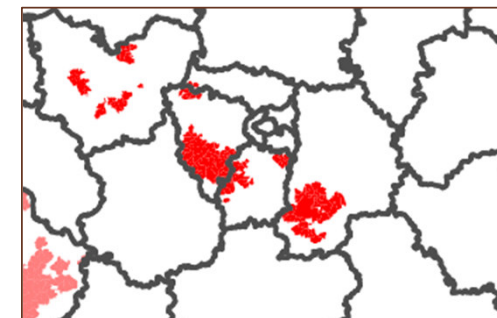
Dans les années futures : OLD, PSI...

Un processus en cours de mise en place

- Des moyens supplémentaires (MIG DFCI)
- Patrouilles armées d'eau
- Patrouilles de surveillance
- Définition et mise en œuvre des obligations légales de débroussaillage

Mais...

- Une acculturation à (re)créer, à tous les niveaux



Conclusion : une place majeure pour la concertation sur le massif

- Label forêt d'exception, présidence Ville de Fontainebleau
- Un travail partenarial reconnu au niveau national
- Un axe dédié à la sylviculture et aux paysages (forêt de demain)
- Une convention avec les AFF, dont lutte contre les EEE.





Office National des Forêts

Merci pour votre attention.