

# Forêts publiques du Boulonnais les chiffres clés du questionnaire lancé au public\*

Les départements du Nord et du Pas-de-Calais sont parmi les moins boisés de France :



Contre



La chalarose du frêne\*\* à l'attaque des forêts du boulonnais

depuis 2010



du couvert forestier dans le boulonnais est impacté par le dépérissement progressif des frênes



en 2016

5

forêts sont fermées à cause de la chalarose pour la sécurité du public, dont :



\*\* La chalarose du frêne est provoquée par un champignon pathogène qui engendre le dépérissement progressif des arbres.

## Lancement d'une consultation participative

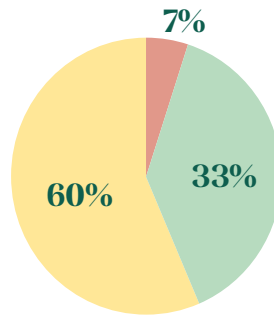
En 2023, lancement d'un questionnaire pour recueillir l'avis du public, en lien avec le renouvellement des documents de gestion des trois forêts :



42 répondants



## 3 profils d'utilisateurs en forêt



- 60% Promeneurs et sportifs
- 33% Naturalistes
- 7% Professionnels qui vivent de la forêt

## Comment vous occupez-vous lors des sorties en forêt ?

2/5 se promènent

1/4 font du sport : 16% pour la course, 11% pour le vélo

1/5 observent la nature

1/5 chasse, cueillette, photographie

## Quels mots clés associez-vous aux forêts ?

- Une source de bien-être
- Un réservoir de biodiversité

## Comment connaissez-vous les forêts du boulonnais ?

50% riverains

15% via l'ONF ou le bouche-à-oreille

\* Questionnaire en ligne à destination du grand public, publié entre mai et juillet 2023

- Protection
- Calme
- Oiseaux
- Ressourcement
- Cœurs de nature
- Réservoir de biodiversité
- sérénité
- Sport
- Tranquillité
- Oxygénation
- Essences d'arbres
- Patrimoine naturel
- Evasion
- Repos
- Détente
- Air pur





## Quel est le rôle de la forêt pour le public?

90%

- Bien commun fragile et menacé
- Élément structurant du paysage
- Lieu de ressourcement primordial
- Réservoir de biodiversité
- Régulateur du climat



70%

- Pensent que l'exploitation n'est pas le rôle principal même si elle est nécessaire pour produire du bois



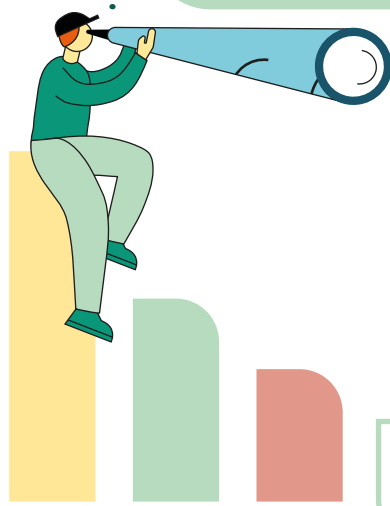
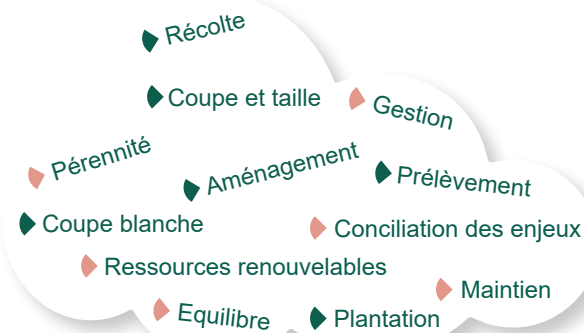
## Quelles menaces pèsent sur les forêts ?



3/4 des répondants pensent que la consommation par le gibier des jeunes plants et le manque d'entretien ne sont pas une menace

## Quels mots clés associez-vous à la gestion forestière ?

- ◆ Une exploitation durable
- ◆ Des entretiens et des travaux



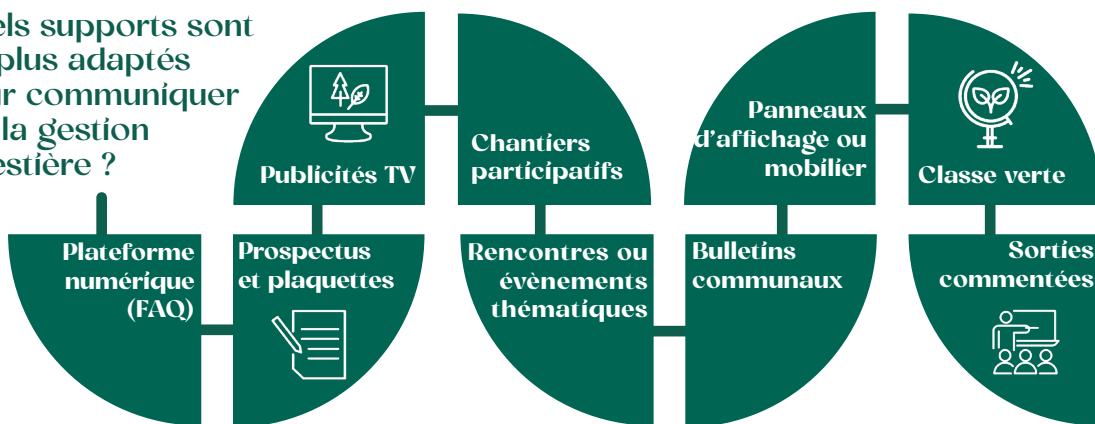
## Quelles perceptions des pratiques sylvicoles ?

- Documents de gestion, sécurisation des chemins
- Débardage équin, martelage
- Débardage mécanisé, replantations, dégagements de jeunes plants

80% des répondants se sentent insuffisamment informés sur la gestion forestière

Les plus utiles    Peu observés    Inutile ou trop fréquent

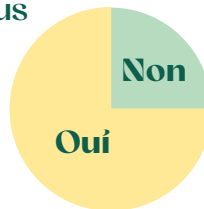
## Quels supports sont les plus adaptés pour communiquer sur la gestion forestière ?



Moins utile

Plus utile

## Participeriez-vous à des sorties commentées en forêt ?



## D'autres questions sur les forêts ?

Chiffres clés



Charte du promeneur



Métiers de l'Onf

