



# Éducation à l'environnement

Forêts de Sénart  
& de Fontainebleau

**OFFRES LYCÉENS & ETUDIANTS**

**2023/2024**





# Sommaire

Le mot de l'équipe - p.3

Les sites - p.4

Les formules d'animation nature - p.5

Informations pratiques – p.6

Les circuits de découverte - p.7

Les jeux de piste et orientation - p.11

L'application de protocoles – p.14

Sensibilisation et prévention - p.20

Comment nous rejoindre – p.23



## LE MOT DE L'ÉQUIPE

« Les centres pédagogiques forestiers de Fontainebleau et de Sénart sont deux centres d'information et de sensibilisation à la gestion durable des forêts pour le grand public et les scolaires. Chaque année près de 9000 personnes y sont accueillies.

Dès la seconde, les élèves sont en mesure de comprendre le monde qui les entoure à condition qu'on leur en donne les clés. Protéger la forêt, c'est protéger leur avenir! Les centres pédagogiques forestiers de Fontainebleau et de Sénart, vous ouvrent leurs portes pour vous proposer des activités liées à l'éducation à l'environnement.

Ainsi les objectifs généraux poursuivis lors de nos actions sont les suivants :

- Susciter l'envie d'aller en forêt pour mieux la comprendre et la protéger,
- Faire comprendre que les hommes aménagent le territoire forestier selon leurs besoins,
- Faire comprendre les grands principes du fonctionnement de l'écosystème et prendre conscience progressivement que la protection de la forêt passe par sa gestion durable .

Nous proposons plusieurs formules d'animations au choix et combinables selon vos disponibilités :

- les circuits de découverte
- l'étude et l'application de protocoles de gestion et de surveillance
- les jeux de piste et d'orientation.

Un parcours en autonomie peut être mis à disposition dans le cas où vous souhaiteriez passer une journée entière en forêt et que vous n'avez qu'une seule animation. »



**Nathalie RUSCITO**  
Animatrice nature



**Vincent VITRAC**  
Animateur nature



**Théo NEVEU**  
Animateur nature



**Erika BARLET**  
Animatrice nature



**Magali SALVI**  
Responsable du pôle  
Éducation à l'environnement

## LES SITES

### La Faisanderie de Sénart



Dans une clairière de la forêt, à Étiolles, se trouve la faisanderie de Sénart, un ancien pavillon de chasse du XVIIIe siècle. Ce lieu, incontournable pour mieux connaître la forêt, est agrémenté d'un parc arboré de 10 ha hébergeant 20 œuvres d'artistes des années 1970. Ses espaces enherbés et boisés vous baigneront dans une ambiance champêtre.

Bordée par la vallée de l'Yerres et la vallée de la Seine, la forêt domaniale de Sénart, avec ses 3 millions de

visites par an, est l'un des sites les plus fréquentés de l'Essonne !

### La Faisanderie de Fontainebleau

Se trouvant aux portes de la capitale, à seulement une heure au sud de Paris, la forêt de Fontainebleau, autrefois appelée forêt de Bière, offre un patrimoine naturel exceptionnel à ses visiteurs. En effet, c'est une véritable mosaïque de paysages qui s'offre à vos yeux : chaos rocheux, mares, landes et étendues de sable ou encore points de vue fabuleux... Un spectacle naturel incroyable à découvrir avec bienveillance et respect !



Ancien domaine de chasse des rois de France, ce vaste espace naturel de plus de 25 000 hectares est également renommé pour avoir inspiré de nombreux artistes au fil du temps. Peintres impressionnistes, écrivains, poètes ou encore photographes se sont passionnés par cette diversité de paysages.

Également reconnue par l'Unesco comme réserve de biosphère, la forêt de Fontainebleau a été le premier massif labellisé « Forêt d'Exception ».

## LES FORMULES D'ANIMATION NATURE

Nous proposons plusieurs formules d'animations au choix et combinables selon vos disponibilités :

- les circuits de découverte,
- l'étude et l'application de protocoles de gestion et de surveillance,
- les jeux de piste et d'orientation.

	FORÊT DOMANIALE DE SÉNART	FORÊT DOMANIALE DE FONTAINEBLEAU
<i>Circuits découverte</i>	<ul style="list-style-type: none"> <li>- La gestion durable</li> <li>- Du semi à la planche, la filière bois</li> </ul>	<ul style="list-style-type: none"> <li>- Les vestiges du passé</li> <li>- La forêt de Colbert à nos jours</li> <li>- La gestion durable</li> <li>- Du semi à la planche, la filière bois</li> </ul>
<i>Protocoles</i>	-	<ul style="list-style-type: none"> <li>- La forêt dépérit, mythe ou réalité ?</li> <li>- Indice potentiel de biodiversité</li> </ul>
<i>Jeux de piste et orientation</i>	Gardez le cap !	Ne perdez pas le Nord

Le contenu de la journée et les horaires sont modulables selon vos attentes et nos disponibilités. Selon les animations et les chantiers choisis, un déplacement motorisé est à prévoir pour assurer la liaison entre le lieu d'accueil et le lieu d'animation.

Lors de cette dernière, n'hésitez pas à nous faire part d'une quelconque difficulté physique (handicap ou autre) de l'un de vos élèves.

## Informations pratiques



Horraires des animations  
10h-12h / 13h30-15h30  
(variation possible selon les activités choisies)



Des **salles de pique-nique** sont mises à disposition dans la limite de l'espace disponible. Le repas en extérieur est à privilégier.



Nous vous recommandons de réserver au moins 3 mois à l'avance.



Les thèmes proposés sont susceptibles d'être adaptés à la saison.



Le **taux d'encadrement légal** doit être respecté. Les animateurs de l'ONF ne comptent pas dans l'encadrement.



Le règlement intérieur doit être lu par les élèves et signé par les responsables des groupes.



En cas de force majeure, les animations peuvent être annulées jusqu'à la dernière minute (notamment **en cas de vigilance orange pour orages, vents violents, risque incendie**).



Prévoir **une tenue adaptée** à la saison (chaussures de marche, casquettes, vêtement de pluie...).

# LES CIRCUITS DÉCOUVERTE

Un animateur nature vous guidera en forêt pour vous faire découvrir, dans un esprit convivial, les secrets de la forêt.







## Les vestiges du passé

### Objectifs

Comprendre la complexité des relations entre les sociétés et leurs environnements.

Comprendre l'impact de l'homme sur la modélisation des paysages.

Aborder l'angle historique d'une forêt.

### Description

Un front de taille dans le banc de grès, un carrefour en étoile, une grotte...

Autant de vestiges qui témoignent de la présence de l'Homme de la préhistoire à aujourd'hui !

Cette visite guidée au cœur de la forêt de Fontainebleau sera l'occasion pour les élèves de faire un bond dans le passé. Ils découvriront ainsi combien les paysages de ce massif forestier ont été modelés par la main de l'homme, témoignant de leurs usages et de leurs activités.



## INFORMATIONS PRATIQUES



Massif de Fontainebleau (Seine-et-Marne)



3h00 modulables



30 personnes maximum par animateur



Toute l'année



210 € TTC



Chaussures de marche ou baskets et vêtements longs de saison.



# La forêt de Colbert à nos jours

*Histoire de la gestion forestière et ses évolutions*

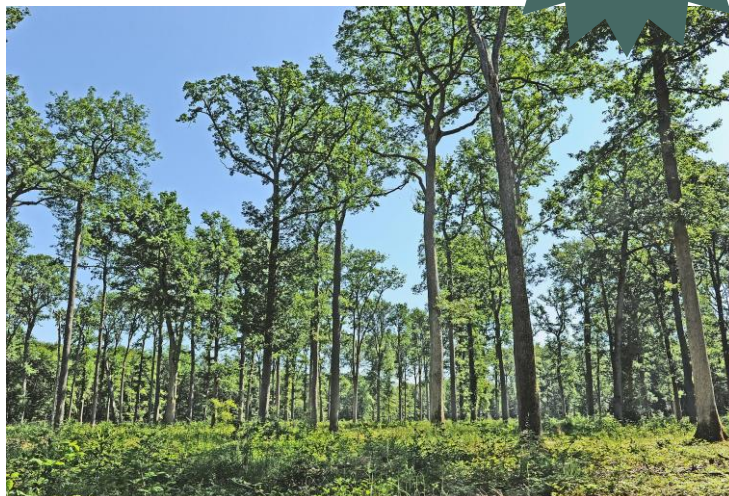
NOUVEAUTÉ  
2023/2024

## Objectifs

Comprendre l'écosystème forestier

Développer une analyse sur les enjeux sociaux, économiques et politiques de la forêt actuelle et passée.

Comprendre l'impact de l'homme sur la modélisation des paysages.



## Description

Pour les sociétés humaines, la forêt c'est une ressource, exploitée ou non, permettant de satisfaire un besoin humain (se nourrir, se réchauffer, fabriquer, se cacher ou se divertir).

L'ordonnance de Colbert marque le début d'une véritable politique forestière et est un élément essentiel de l'histoire de la forêt française.

Lors d'une balade en forêt, nous apprendrons à reconnaître les différents traitements forestiers, ceux existant et les anciens. Nous pourrions voir les vestiges d'une ancienne forêt royale, sous plusieurs aspects chasse, sylviculture et promenade.

La personne qui vous guidera, est un agent de l'office nationale des forêts qui vous expliquera son métier, son institution et comment reconnaître les arbres.

## INFORMATIONS PRATIQUES



Massif de Fontainebleau, secteur Barbizon



3h00



30 personnes maximum par animateur



Toute l'année



210 € TTC



Chaussures de marche ou baskets  
et vêtements longs de saison.

# Une gestion durable

*La gestion actuelle de la forêt et ses enjeux*

## Objectifs

Comprendre la gestion durable et multifonctionnelle d'une forêt péri-urbaine : ses enjeux et ses contraintes.

## Description

Cette visite guidée au cœur de la forêt sera l'occasion pour les élèves de découvrir les diverses fonctions de la forêt. Comment concilier l'accueil du public et la préservation de l'environnement, l'exploitation des ressources en bois tout en garantissant une gestion durable? Autant de questions que se pose le gestionnaire et que les élèves verront à travers divers exemples sur le terrain.

Cette sortie leur permettra également de découvrir l'origine du tourisme, l'impact de l'homme sur le milieu forestier, les conflits d'usages, sans oublier certaines espèces patrimoniales à l'origine de certaines mesures de protection à l'échelle forestière!



## INFORMATIONS PRATIQUES



Massif de Fontainebleau (Seine-et-Marne)  
et de Sénart (Essonne)



2h30 modulables



30 personnes maximum par animateur



Toute l'année



210 € TTC



Chaussures de marche ou baskets  
et vêtements longs de saison.



## Du semis à la planche, la filière bois

### Objectifs

Connaître l'origine du produit travaillé.  
Identifier les différentes étapes de la filière bois.

### Description

La filière bois emploie 400 000 personnes. Cette visite guidée en forêt sera l'occasion pour les élèves de découvrir un acteur majeur de cette dernière : l'ONF. Gestionnaire des forêts publiques, il commercialise à lui seul près de 40 % des volumes de bois sur le marché français. Mais cette sortie permettra aussi et surtout de connaître l'origine de la matière première avec laquelle ils travaillent. Je connais ce bois, mais à quoi ressemble l'arbre sur le terrain ? Comment a-t-on pu obtenir un produit aussi parfait ?

Un exercice permettra ainsi aux élèves de faire la relation entre les défauts rencontrés sur leurs produits finis et ceux observables sur les arbres sur pieds... Ils découvriront aussi les autres destinations du bois, l'importance de certains labels, tel PEFC, ou encore des activités comme le cubage des grumes. Comprendre un produit, c'est mieux le travailler !



## INFORMATIONS PRATIQUES



Massif de Fontainebleau (Seine-et-Marne)  
et de Sénart (Essonne)



De 3h à 5h si module « cubage de grume »



30 personnes maximum par animateur



Toute l'année



De 210 € à 420 € TTC



Chaussures de marche ou baskets  
et vêtements longs de saison.





# JEUX DE PISTE ET D'ORIENTATION

Encadrés par les animateurs nature, vous serez ensuite lancés dans une grande aventure qui vous fera découvrir toute la richesse des massifs forestiers d'Île-de-France.



# Ne perdez pas le Nord

Jeu de piste et d'orientation

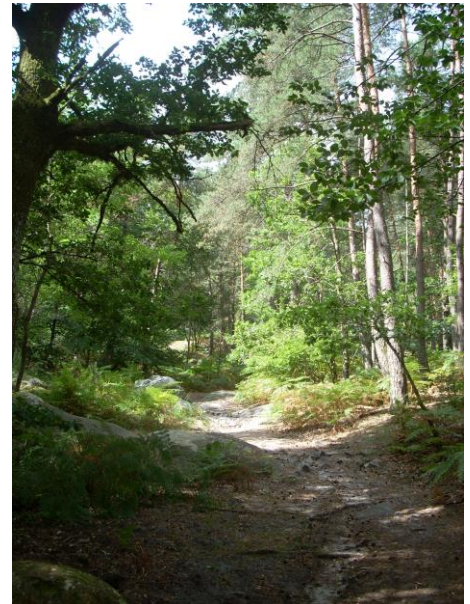
## Objectifs

Découvrir la diversité paysagère du massif de Fontainebleau ainsi que la gestion durable des forêts tout en favorisant l'esprit d'équipe entre les élèves.

## Description

En équipe et munis d'une carte, les élèves devront retrouver un nombre défini de balises disposées en forêt. Chaque balise est un indice pour découvrir la charade finale. L'équipe qui trouvera la réponse à cette charade remportera le défi. Ils devront faire preuve de stratégie pour optimiser le parcours, qu'il soit le plus simple et le plus rapide: le temps sera compté!

**REMARQUE:** Une personne par équipe devra savoir lire une carte IGN pour s'orienter.



## INFORMATIONS PRATIQUES



Massif de Fontainebleau (Seine-et-Marne)



3h00



20 personnes maximum par animateur



Toute l'année



210€ TTC



Chaussures de marche ou baskets  
et vêtements longs de saison.

# Gardez le cap !

Jeu de piste et d'orientation

## Objectifs

Vivre ensemble des activités d'orientation à caractère ludique et éducatif tout en apprenant la vie de la forêt.

## Description

A l'aide d'une carte et d'une boussole, les élèves devront retrouver les balises réparties un peu partout autour de la Faisanderie de Sénart et répondre aux questions correspondantes.

Chaque balise récupérée et chaque bonne réponse, donnent accès à des points pour obtenir des nouveaux indices jusqu'à trouver l'énigme finale qui les guidera vers les secrets de la forêt.

Ce jeu de piste est l'occasion de découvrir la forêt de Sénart tout en développant l'esprit d'équipe du groupe.



## INFORMATIONS PRATIQUES



Forêt de Sénart (Essonne)



2h30 modulable



20 personnes maximum par animateur



Toute l'année



210 € TTC



Chaussures de marche ou baskets et vêtements longs de saison

# L'APPLICATION DE PROTOCOLES

Sur la base de protocoles d'observation existants, découvrez l'une des facettes de la gestion forestière.



# La forêt déperit, mythe ou réalité ?

Le protocole DEPERIS

## Objectifs

Evaluer de façon objective l'état de déperissement d'un peuplement forestier à partir d'un protocole existant.

## Description

Par groupes, les élèves seront amenés à suivre un protocole simple nommé DEPERIS. Objectif: noter une série d'arbres à partir de deux critères prédéfinis, mortalité des branches et perte de ramification. A l'issue de leur travail, une réflexion sera menée sur leurs résultats. Comprendre l'intérêt de la mise en place d'un protocole, ses avantages, mais aussi ses limites, sur un sujet d'actualité, voilà tout l'enjeu de cette animation !



## INFORMATIONS PRATIQUES



Massif de Fontainebleau (Seine-et-Marne)



Journée complète, prévoir des déplacements en car sur différents sites



30 personnes maximum par animateur



De juin à octobre



420 € TTC



Chaussures de marche ou baskets et vêtements longs de saison.



# La forêt, terre d'accueil de biodiversité

## L'indice de biodiversité potentielle

### Objectifs

Evaluer la capacité d'accueil d'un site en espèces et en communautés, soit, la biodiversité potentielle du peuplement, sans préjuger de la biodiversité réellement présente, qui ne pourrait être évaluée qu'avec des inventaires complexes ; suivre scrupuleusement un protocole existant.

### Description

Par groupes, les élèves seront amenés à suivre un protocole nommé IBP (Indice Biodiversité Potentielle), sur 2 sites différents. Ils devront notamment noter les différentes essences présentes, mesurer des diamètres de troncs à l'aide d'outils forestiers, observer des dendromicrohabitats...

A l'issue de l'expertise des deux sites, une analyse comparative sera faite qui devrait mettre en lumière le rôle du gestionnaire, dans l'amélioration de la biodiversité forestière.



© E. Barlet

## INFORMATIONS PRATIQUES



Massif de Fontainebleau (Seine-et-Marne)  
Et de Sénart (Essonne)



Journée complète, prévoir des déplacements en car sur différents sites



30 personnes maximum par animateur



De juin à octobre



420 € TTC



Chaussures de marche ou baskets  
et vêtements longs de saison.







# SENSIBILISATION & PREVENTION



## Bonnes pratiques

Quelques conseils utiles à connaître pour s'initier à la nature, la respecter et s'y balader en toute sécurité. L'objectif est de permettre à chacun de profiter de la forêt tout en la préservant.

**ensemble,  
protégeons-la !**

**LES FEUX,  
INTERDITS  
EN FORÊT**  


**PROMENEURS,  
SUR LES SENTIERS**  


**NOS ANIMAUX,  
SOUS CONTRÔLE**  


**FAUNE SAUVAGE,  
NE PAS DÉRANGER**  


**DES CUEILLETES,  
AVEC MODÉRATION**  


**LES DÉCHETS,  
JAMAIS  
DANS LA FORÊT**  


**LE BOIS MORT,  
PRÉCIEUX POUR  
LA FORÊT**  


**CYCLISTES,  
ET CAVALIERS,  
SUR LES CHEMINS**  


**VÉHICULES  
À MOTEUR,  
ACCÈS RÉGLEMENTÉ**  


**ZONE DE CHASSE,  
PRUDENCE  
NE PAS ENTRER**  


**TAS DE BOIS,  
ESCALADE  
INTERDITE**  


**PARTAGER L'ESPACE,  
BIEN VIVRE  
ENSEMBLE**  


**CHANTIER  
FORESTIER,  
ATTENTION DANGER**  


**EN CAS  
D'URGENCE**

- 15 > SAMU
- 17 > Police secours
- 18 > Pompiers
- 112 > Secours européens
- 114 > Par sms / Malentendants



## Prévention contre les tiques

De mai à octobre, forêts, prairies, pelouses et jardins constituent le terrain de jeu favori pour les tiques. Visible à l'œil nu, ce parasite de petite taille vit au ras du sol et sur la végétation basse dans l'attente d'un hôte de passage : hommes ou animaux (chevreuils, daims, écureuils, oiseaux, chiens, chevaux, etc.).

Cou, aisselles, plis des genoux, cuir chevelu... sont autant de zones du corps où les tiques aiment s'accrocher. Leur piqûre peut donner des maladies dont la plus connue est la borréliose de Lyme. Une maladie qui, si elle n'est pas détectée et soignée à temps, peut se révéler grave. Même si toutes les tiques ne sont pas porteuses, il convient d'être très prudent en forêt.

Aujourd'hui, la prévention reste le remède le plus efficace. L'ONF sensibilise les usagers pour limiter les risques de morsure.

### PRÉVENTION DES PIQÛRES DE TIQUES ET MALADIE DE LYME



Les piqûres de tiques peuvent provoquer des maladies sérieuses, telle que la maladie de Lyme

AVANT - PENDANT - APRÈS UNE ACTIVITÉ DANS LA NATURE

- 

1 Je couvre mes bras et mes jambes avec des vêtements longs.
- 

2 Je pense à prendre un tire-tique avec moi.
- 

3 Je peux utiliser un répulsif en respectant le mode d'emploi.
- 

4 Je reste sur les chemins.
- 

5 J'inspecte soigneusement mon corps après une activité dans la nature.

En cas de piqûre, je retire la tique à l'aide d'un tire-tique et j'en parle sans tarder à mon médecin.





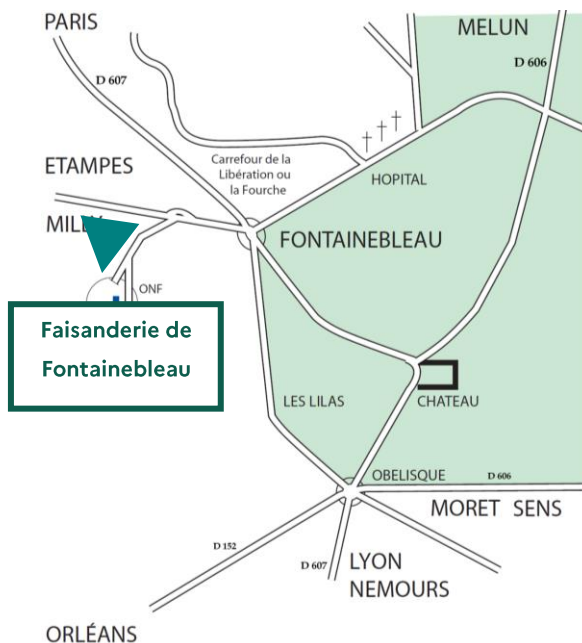
# Comment nous rejoindre

## La Faisanderie de Fontainebleau

Depuis Fontainebleau au **carrefour de la Libération** :

- Prendre la **D409** direction Milly-la-Forêt
- Tourner à gauche après 250m en direction du centre d'information de l'Office National des Forêts
- Emprunter la route forestière jusqu'à **la Faisanderie**.

Latitude : 48.40557  
Longitude : 2.677891



## La Faisanderie de Sénart

Par la route nationale 104 :

- Prendre la sortie n°28, puis au rond-point prendre la 3<sup>ème</sup> sortie (RD33) en direction de Brunoy/Tigery.
- Au rond-point, prendre la RD331 en direction de la Faisanderie (3<sup>è</sup> sortie).
- Sur la RD331, prendre la 1<sup>ère</sup> route à gauche située dans le virage (rue des vignes).
- Continuer sur cette route pendant un peu plus de 1km et vous arrivez sur le parking de la Faisanderie de Sénart.

Par la route nationale 6 :

- Prendre la RD33 en direction de Tigery, et continuer sur la RD33 pendant plusieurs kilomètres.
- Au rond-point, prendre la RD331 en direction de la Faisanderie (1<sup>ère</sup> sortie).
- Sur la RD331, prendre la 1<sup>ère</sup> route à gauche située dans le virage (rue des vignes).
- Continuer sur cette route pendant un peu plus de 1km et vous arrivez sur le parking de la Faisanderie de Sénart.

Latitude : 48.6563921  
Longitude : 2.4915531





**Office National des Forêts**

**ONF Agence Ile-de-France Est**  
Pôle éducation à l'environnement  
06.29.41.66.74  
faisanderie.de-senart@onf.fr  
cpf.fontainebleau@onf.fr