

LES ARBRES REMARQUABLES

Pour le forestier, inventorier et protéger les arbres remarquables fait partie de la gestion durable des forêts.

Les arbres remarquables se définissent généralement par une forte personnalité qui s'exprime visuellement ou suscite un sentiment profond.

A ce titre, onze arbres remarquables ont été inventoriés et mis en valeur en forêt de Montfort. Ils bénéficient du label "Arbre Remarquable de France" attribué par l'association A.R.B.R.E.S.

Un fléchage de ces arbres remarquables est installé à partir des principales voies d'accès.



1 LE CHÊNE À LA VIERGE

Arbre vénéré de longue date, ce chêne abrite la statue de la Vierge. Autrefois, en son honneur, une procession venant de la chapelle de Rondemare se déroulait annuellement jusque sous ses frondaisons.

Circonférence : 380 cm
Hauteur : 21 m
Envergure : 12 m
Âge : 150 à 200 ans



2 LE CHÊNE DU VIEUX MONTFORT

Ce chêne fourchu est remarquable par ses dimensions exceptionnelles. Son tronc vrillé lui confère une particularité esthétique.

Circonférence : 394 cm
Hauteur : 35 m
Envergure : 25 m
Âge : environ 150 ans



3 L'ALISIER DU CLOS RICHARD

Fruitière forestière reconnue pour la qualité de son bois, le spécimen du Clos Richard est remarquable par ses dimensions, compte tenu de la croissance lente de cette essence.

Circonférence : 171 cm
Hauteur : 23 m
Envergure : 15 m
Âge : 120 ans



4 LE CHÂTAIGNIER DU ROND DE FORGE

Le port "écrasé", étalé et tortueux de la ramure de l'arbre, avec ses branches entrelacées, montre la détermination de cette espèce à sortir de l'anonymat face aux grands pins qui le dominaient.

Circonférence : 212 cm
Hauteur : 18 m
Envergure : 20 m
Âge : environ 80 ans



5 LE CHÊNE DU CHASTEL

Parmi les douglas, les mélèzes et les pins sylvestres, le Chêne du Château est d'un équilibre presque parfait. Il déploie son houppier tel un parasol.

Circonférence : 360 cm
Hauteur : 30 m
Envergure : 22 m
Âge : environ 200 ans



6 LE CHÊNE DES TERRES CAUVINS

Resté longtemps au milieu de son environnement forestier et entouré d'arbres également superbes, ce chêne aux dimensions et au port exceptionnels est aujourd'hui mis en lumière.

Circonférence : 435 cm
Hauteur : 32 m
Envergure : 30 m
Âge : environ 250 ans



7 L'ALLÉE DES SÉQUOIAS

Cet alignement de l'espèce "Séquoia toujours vert", tout aussi imposant que surprenant a été planté dans les années 1960 à partir de graines récoltées dans le domaine d'Harcourt.

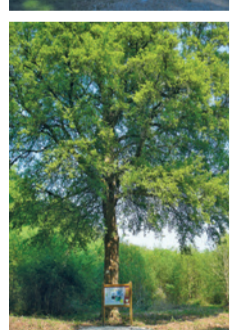
Circonférences : 200 à 250 cm
Hauteur : 35 m
Âge : 55 ans



8 LE PIN DU ROND DE BEUVRON

Essence emblématique de la forêt de Montfort, ce pin exceptionnel par sa situation, sa vigueur et ses dimensions est un digne témoin des premiers reboisements datant de 1850.

Circonférence : 260 cm
Hauteur : 33 m
Envergure : 14 m
Âge : environ 160 ans



9 L'ÉRABLE DU GRAND VAL

Arbre exceptionnel. Ce sujet est sans doute le plus impressionnant de la forêt en raison de ses dimensions peu communes pour une essence à croissance lente.

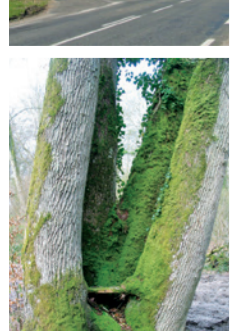
Circonférence : 258 cm
Hauteur : 26 m
Envergure : 20 m
Âge : environ 180 ans



10 LE CHÊNE DE LA HOUSSAYE

Arbre repère par excellence, ce chêne aujourd'hui isolé marque l'entrée de la Forêt de Montfort sur la route départementale venant de Boisse-le-Châtel.

Circonférence : 340 cm
Hauteur : 24 m
Envergure : 25 m
Âge : environ 150 ans



11 LES QUATRE FRÈRES

Ces rejets de chêne de belle dimension, issus de la même souche, sont nommés Les Quatre Frères. Ils ont toujours servi de référence topographique aux chasseurs et aux promeneurs habitués des sentiers forestiers.

Circonférence : 170 cm
Hauteur : 28 m
Envergure : 18 m
Âge : environ 120 ans

Hébergement et restauration

	Gîtes	Chambres d'hôtes	Campings	Restaurants	Cafés	Commerces alimentaires
Apperville-Annebault	•	•		•	•	•
Authou	•	•				
Cauverville-en-Roumois				•		
Condé-sur-Risle	•					
Ecaquelon	•	•				
Epreville-en-Roumois						•
Eturqueraye	•					
Flancourt-Catelon	•					•
Freneuse-sur-Risle	•			•		
Glos-sur-Risle	•	•				
Illeville-sur-Montfort						
Montfort-sur-Risle			•	•	•	•
Pont-Authou	•	•		•	•	•
Rougemontiers				•	•	•
St-Philbert-sur-Risle	•	•			•	•
Thierville	•	•				

Infos

Office de tourisme Val de Risle
5, place des Annonciades, 27290 MONTFORT-SUR-RISLE
Tél. / fax 02 32 56 35 76
www.tourisme-val-de-risle.com
E-mail : info@tourisme-val-de-risle.com

Office de tourisme de Routot
1 place de la Liberté, 27350 ROUTOT
Tél. 02 32 56 46 07
E-mail : accueil@tourisme@cc-roumoisnord.fr

Gîtes de France de l'Eure
9, rue de la Petite Cité, 27000 EVREUX
Tél. 02 32 39 53 38
www.gites-de-france-eure.com

Eure Tourisme
Hôtel du Département - Bd Georges Chauvin
CS 10367, 27003 EVREUX Cedex
Tél. 02 32 62 04 27
www.tourisme-eure.fr
E-mail : info@tourisme-eure.fr

Fédération Française de Randonnée de l'Eure (tracés de GR)
1 ter, place du Général de Gaulle, 27000 EVREUX

ONF
Maison forestière de la Vacherie, 27400 LOUVIERS
Tél. 02 32 50 22 34

Visites

Les alentours de la forêt domaniale de Montfort sont très riches sur le plan du patrimoine historique.

Vous pourrez ainsi visiter l'abbaye du Bec Hellouin, l'église Saint Pierre de Montfort-sur-Risle, le prieuré de Saint-Philbert-sur-Risle, ou apercevoir de très beaux manoirs et châteaux tels que le château médiéval de Montfort-sur-Risle.

Très conservatrice de ses traditions, la région de Montfort vous propose également de visiter la Maison du Lin à Routot, le Four à Pain, ou les ifs millénaires de la Haye-de-Routot.

Pour tout renseignement complémentaire, s'adresser à l'Office du Tourisme à Montfort ou à Routot.

Loisirs

Canoe-kayak
Montfort-sur-Risle : Club Canoë-kayak Val de Risle (FFCK***)
Tél. 02 32 56 37 14

Parcours de pêche à la mouche
Apperville-dit-Annebault (0,7 km) : AAPMA des Pêcheurs de la Risle
Tél. 02 32 56 91 86
Glos-sur-Risle (4 km) : chambres d'hôtes Le Roy Moulin
Tél. 06 25 92 42 42

Pêche en étang
Apperville-Annebault : Pisciculture du Claireau - Tél. 02 32 56 06 15
Pont-Authou : Pisciculture du Moulin à Papier - Tél. 02 32 42 72 03
Condé-sur-Risle : Etang du Pré des Angles - Tél. 06 16 57 24 39

Activités équestres
Thierville : Centre Equestre de la Métairie - Tél. 02 32 56 07 06
Ecurie des Reflets - Tél. 06 62 07 90 32

Randonnées à vélo
Camping de Pont-Authou : location de vélos
Tél. 02 32 42 93 80 (Pôle Touristique Solidaire)

Véloroute de la Vallée de la Risle : découvrez sur des routes tranquilles l'étonnante richesse de la Vallée de la Risle, ses paysages verdoyants et son riche patrimoine.

Voie Verte : reliant Pont-Authou à Evreux.

LES RÔLES DE LA FORÊT

Dans le cadre de la gestion multifonctionnelle des forêts, l'Office National des Forêts concilie la production de bois, l'environnement (protection des milieux, des habitats, de la flore et de la faune), tout en répondant aux besoins sociaux de détente et de loisirs.

La forêt produit

Lorsqu'il coupe un arbre, l'homme ne fait qu'accompagner le travail de la nature. Comme chaque être vivant l'arbre n'est pas éternel. Le bois est le seul matériau entièrement naturel et renouvelable dont nous disposons aujourd'hui en abondance. Sa récolte dans le cadre d'une gestion durable contribue à valoriser nos forêts.

Le bois nous entoure au quotidien et ceci tout au long de notre vie : construction, ameublement, papier, énergie... C'est un secteur générateur d'emplois dans toute la filière.

La forêt protège

Elle stabilise les sols, régule les eaux, freine les vents, fixe les dunes et retient les avalanches.

Une forêt renouvelée participe à la lutte contre l'effet de serre par le carbone fixé.

Enfin, le maintien de la biodiversité, des espèces et des ressources génétiques représente un enjeu mondial.

La forêt accueille

Elle répond aux besoins croissants de nature et de détente des hommes d'aujourd'hui.

Les forêts domaniales sont aménagées pour l'accueil et la sécurité de tous avec le concours des collectivités locales. L'ouverture du domaine forestier doit s'accompagner d'une sensibilisation à la protection et au respect de ce milieu vivant et fragile.

FORET DOMANIALE DE MONTFORT

Elle comporte des peuplements forestiers aussi divers qu'insolites. Les principales essences sont : pin sylvestre, chêne sessile et pédonculé, hêtre. La récolte de bois est d'environ 12 000 m³ par an. La forêt de Montfort est un espace à la faune et à la flore très riche. Sangliers, chevreuils, lièvres, ainsi qu'une petite faune diverse peuplent la forêt.

Une vingtaine de mares a été recensée en forêt de Montfort. Ces mares constituent non seulement les seuls points d'eau du massif mais abritent également une flore et une faune typiques : massettes, libellules, amphibiens...

Cette forêt révèle des milieux très diversifiés présentant une flore parfois rare et abritant une faune associée occasionnellement très insolite. C'est par exemple le cas des landes acides qui servent de refuge à un oiseau migrateur inféodé à ce milieu : l'Engoulevent d'Europe. Cet oiseau crépusculaire niche au sol et recherche donc des zones de végétation rase pour sa reproduction. Il est facilement reconnaissable à son chant caractéristique qui fait penser à un bruit de vélo à moteur.

Grâce au soutien financier du Conseil Général de l'Eure et de la Communauté de Communes Val de Risle, l'ONF favorise l'accueil du public et la découverte de la forêt : aires d'accueil, circuits de randonnées, sentier de découverte...

Sentier de découverte des Câteliers

Au départ de l'aire des Câteliers, un sentier balisé sur 2,7 km vous fait découvrir en environ 1 heure 16 espèces forestières qui façonnent la diversité des paysages de la forêt de Montfort. Les 16 pupitres qui jalonnent le parcours vous livrent leurs secrets.

- 1 Hêtre
- 2 Sapin pectiné
- 3 Houx
- 4 Merisier
- 5 Coudrier
- 6 Chêne sessile
- 7 Bouleau
- 8 Pin sylvestre
- 9 Tremble
- 10 Alisier torminal
- 11 Châtaignier
- 12 Epicéa commun
- 13 Douglas
- 14 Mélèze du Japon
- 15 Mélèze d'Europe
- 16 Cyprès de Lawson

Randonnées en forêt domaniale de Montfort

Charte du promeneur en forêt

Il sait que le feu est l'ennemi de la forêt

Il n'abandonne pas ses détritus en forêt.

Il modère ses cueillettes et sait que les fleurs arrachées ne repoussent pas

Il respecte les routes forestières fermées et les chemins balisés.

Il fait attention à son chien

Les animaux sont chez eux, le promeneur les laisse en paix.

Il demande une autorisation pour le ramassage de bois mort.

Il sait que les coupes d'arbres sont nécessaires à la bonne gestion de la forêt.

Il sait que le VTT est le bienvenu en forêt s'il respecte à la fois la nature et les autres promeneurs.

Il sait que les jeunes pousses sont fragiles, il se garde de troubler leur croissance.

Information chasse

Que se passe-t-il dans la forêt ?

Chasseurs, promeneurs, randonneurs, cavaliers et cyclistes partagent le même territoire. Afin que tous les usagers puissent exercer leurs activités en toute sérénité, il est demandé à chacun de ne pas pénétrer dans les secteurs délimités par les panneaux "Chasse en cours".

Faute de prédateurs naturels, le gibier se développe. La chasse est le seul outil de régulation du gibier.

Calendriers des jours de chasse en battue accompagnés de cartes détaillées téléchargeables sur www.onf.fr à la rubrique "En régions".

LA FORÊT DOMANIALE DE MONTFORT

Ancienne forêt seigneuriale des Comtes et Barons de Montfort, elle fut rattachée aux domaines de la Couronne de France en 1204, puis cédée en 1550 à la famille d'Annebault. 1784 vit son retour au sein de la Couronne avant d'être définitivement incorporée au domaine privé de l'Etat en 1833. Elle occupe aujourd'hui 2077 hectares et sa gestion est assurée par l'Office National des Forêts.

Exploitée de façon abusive jusqu'à la fin du XIX^e siècle, la forêt fut reboisée en l'espace d'un demi siècle sur plus de la moitié de sa surface à partir de 1840. Le pin sylvestre, essence la mieux adaptée aux sols ingrats de la Forêt de Montfort, fut alors utilisé. Quelques futaies issues de ces reboisements sont encore présentes.

L'omniprésence des résineux accentuée par de nouveaux reboisements effectués après la seconde guerre mondiale fait de ce massif une forêt atypique, qui l'individualise de la forêt normande traditionnelle.

La tempête du 26 décembre 1999 n'a pas épargné la Forêt de Montfort. En quelques minutes, ce sont près de 70 000 m³ de bois qui ont été mis à terre (soit près de 9 années de récolte) et 330 hectares détruits. Les travaux de reconstitution engagés après l'exploitation des bois sont aujourd'hui quasiment achevés. Le renouvellement des parcelles dévastées s'est effectué en utilisant au maximum les semis naturels. Lorsque cela n'a pas été possible, des plantations ont été réalisées à l'aide d'espèces adaptées, tout en favorisant la diversité végétale.

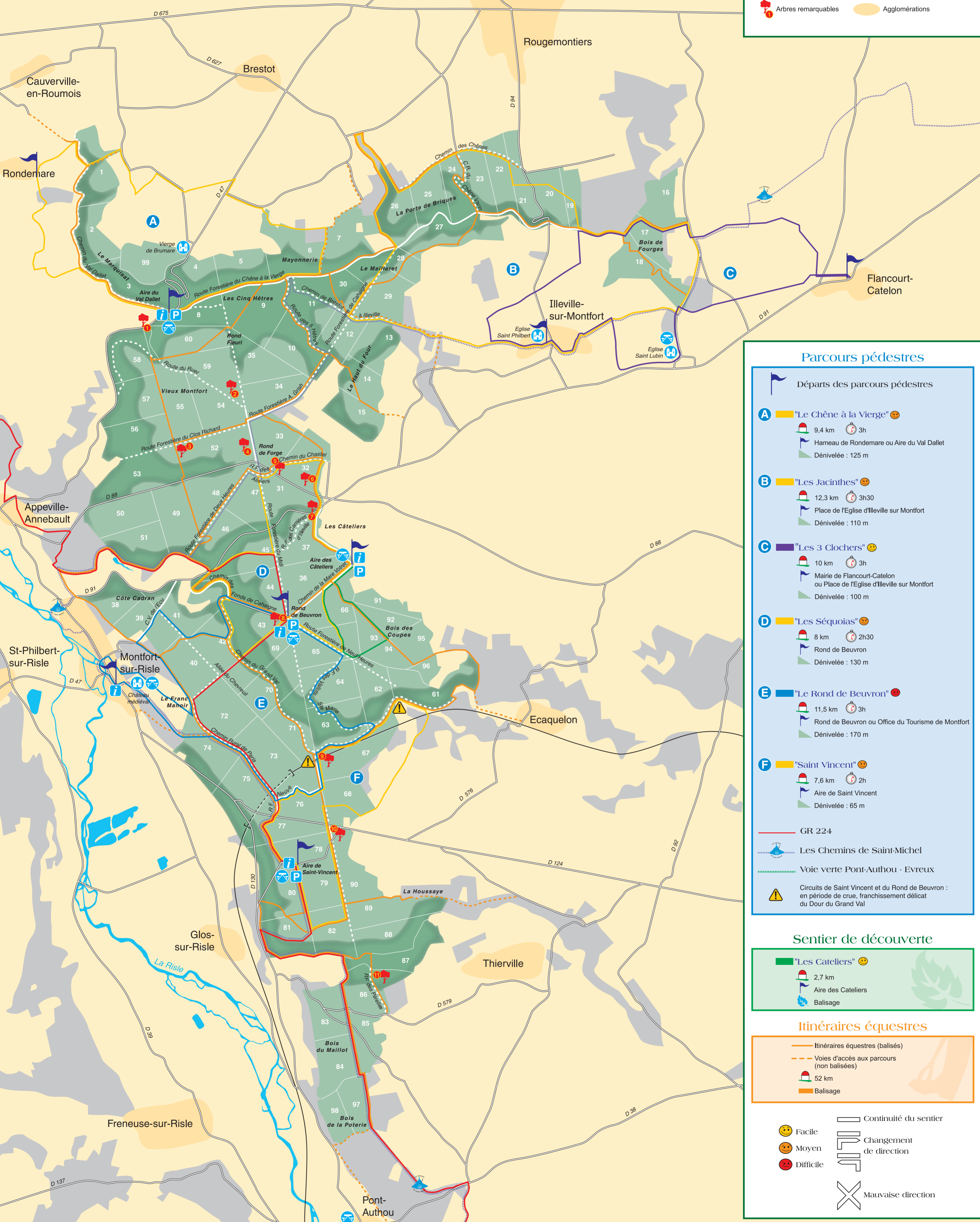
Document conçu par :

Forêt Domaniale de MONTFORT



Légende

Voie de chemin de fer	Zones de fortes pentes
Parkings	Routes et chemins ouverts
Informations	Routes et chemins fermés
Pique-nique	Limites et numéros de parcelles
Patrimoine	Autres forêts
Arbres remarquables	Agglomérations



Parcours pédestres

Départs des parcours pédestres

- A** "Le Chêne à la Vierge" 😊
 - 9,4 km ⌚ 3h
 - Hameau de Rondemare ou Aire du Val Dallet
 - Dénivelée : 125 m
- B** "Les Jacinthes" 😊
 - 12,3 km ⌚ 3h30
 - Place de l'Eglise d'Illeville sur Montfort
 - Dénivelée : 110 m
- C** "Les 3 Clochers" 😊
 - 10 km ⌚ 3h
 - Mairie de Flancourt-Catelon ou Place de l'Eglise d'Illeville sur Montfort
 - Dénivelée : 100 m
- D** "Les Séquoias" 😊
 - 8 km ⌚ 2h30
 - Rond de Beuvron
 - Dénivelée : 130 m
- E** "Le Rond de Beuvron" 😊
 - 11,5 km ⌚ 3h
 - Rond de Beuvron ou Office du Tourisme de Montfort
 - Dénivelée : 170 m
- F** "Saint Vincent" 😊
 - 7,6 km ⌚ 2h
 - Aire de Saint Vincent
 - Dénivelée : 65 m

GR 224

Les Chemins de Saint-Michel

Voie verte Pont-Authou - Evreux

Circuits de Saint Vincent et du Rond de Beuvron : en période de crue, franchissement délicat du Dour du Grand Val

Sentier de découverte

- "Les Cateliers"** 😊
 - 2,7 km
 - Aire des Cateliers
 - Balisage

Itinéraires équestres

- Itinéraires équestres (balisés)
- Voies d'accès aux parcours (non balisées)
- 52 km
- Balisage

Facile	Continuité du sentier
Moyen	Changement de direction
Difficile	Mauvaise direction